

ELABORAT PROMETNE UREDITVE

Situacija ureditve severnega priključka trgovskega centra Aleja (priključek na servisno cesto severne obvoznice), kot enopasovni uvoz

Avgust 2022



_naročnik

STOLP SEVERNICA d.o.o.
Dunajska cesta 167, 1000 Ljubljana

_izdelovalec

PRO-INI d.o.o.
Verovškova ulica 64, 1000 LJUBLJANA

_naloga

ELABORAT PROMETNE UREDITVE -
Situacija ureditve severnega priključka
trgovskega centra Aleja (priključek na
servisno cesto severne obvoznice), kot
enopasovni uvoz

_št. naloge

392/22-ELB



_odgovorni izdelovalec

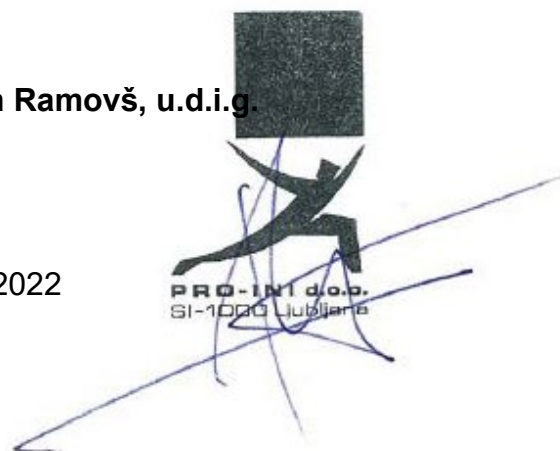
Boštjan Ramovš, u.d.i.g.

_direktor

Boštjan Ramovš, u.d.i.g.

_datum

avgust 2022



1. VSEBINA

1. VSEBINA	3
2. UVOD	4
Obstoječe stanje.....	4
Prometna infrastruktura.....	5
3. PREDVIDENA REŠITEV	5
4. PRILOGE	6

2. UVOD

Po naročilu investitorja STOLP SEVERNICA, nepremičninska družba, d.o.o., Dunajska cesta 167, 1000 Ljubljana smo izdelali dopolnitev prometne ureditvene situacije priključka, ki je bil predviden v sklopu sprememb in dopolnitev OPPN za dele območij urejanja ŠO 1/2 Šiška, ŠT 1/2 Obvoznica in ŠS 1/6 Zgornja Šiška in sicer za prostorske enote P1, P2, P4, P5 in P6 ter na prostorske enote namenjene javnim površinam.

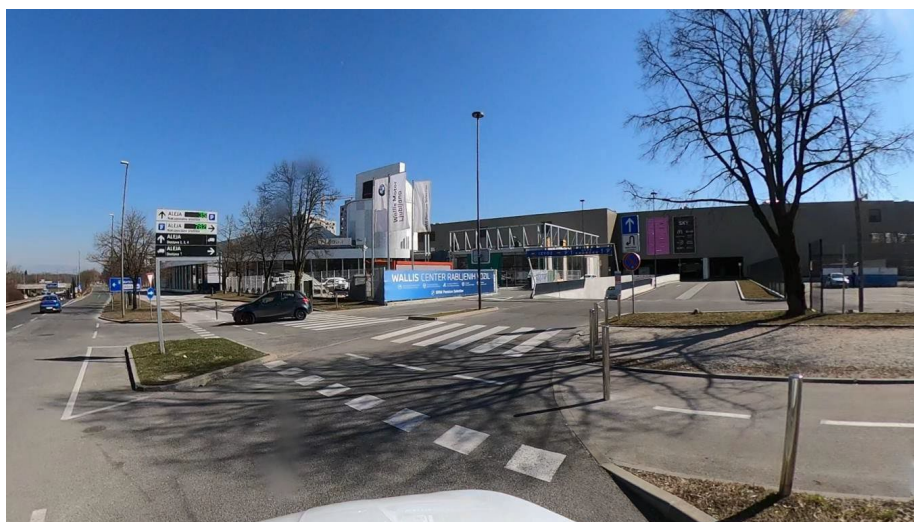
Predmet tega elaborata je ureditev severnega priključka trgovskega centra Aleja (priključek na servisno cesto severne obvoznice), ki je bil predviden s strokovnimi podlagami je bil predviden in elaboratom prometne ureditve, ki ga je izdelal Lineal d.o.o., april 2022, št. 146/I-PRO, kjer je bil predviden enojni izvoz na servisno cesto in tri-pasovni uvoz iz servisne ceste. Glej prilogo 1 situacija prometne ureditve.

Obstoječe stanje

Območje obdelave projekta se nahaja na zahodnem predelu Mestne občine Ljubljana, znotraj avtocestnega obroča in sicer ob Celovski cesti, Rakuševi ulici, cesti Ljubljanskih brigad in AC priključku Ljubljana sever. Obstoječi priključek ima enojni uvoz in izvoz. Obstoječa uvozna rampa za NS Aleja ima en uvozni in en izvozni pas, skupne širine 7.0 m. Ob navedeni rampi sta na desni strani še dva vozna pasova (slika 3)



Slika 1: Območje obdelave uvozov v NC Aleja iz AC priključka Lj. Sever



Slika 2: Obstoječi priključek



Slika 3: Obstoječa vozna pasova ob uvozno/izvozni rampi

Prometna infrastruktura

- Cestno omrežje
- Celovška cesta (Dravlje – center) – lokalna cesta
- AC priključek Ljubljana sever – lokalna cesta
- Pot spominov in tovarištva

3. PREDVIDENA REŠITEV

Obstoječi uvoz k trgovskemu kompleksu Aleja se uredi na način, da se namesto treh ločenih pasov iz servisne ceste ob obvoznici predvidi enojni uvoz, ki se v nadaljevanju razcepi na tri pasove. In sicer 1. pas, ki vodi na obstoječo klančino v klet, 2. pas, ki poteka po terenu neposredno ob zidu obstoječe klančine do servisnih površin v sklopu Aleje in 3. pas, ki je namenjen dostopu do uvozno - izvozne klančine v novo-predviden objekt Severnice. Vsi trije opisani pasovi se predvidijo kot enosmerni. Tako imenovani 2. pas je v bodočnosti predviden za ureditev kot dodatna uvozna klančina v klet, do takrat pa funkcionira kot je predhodno opisano.

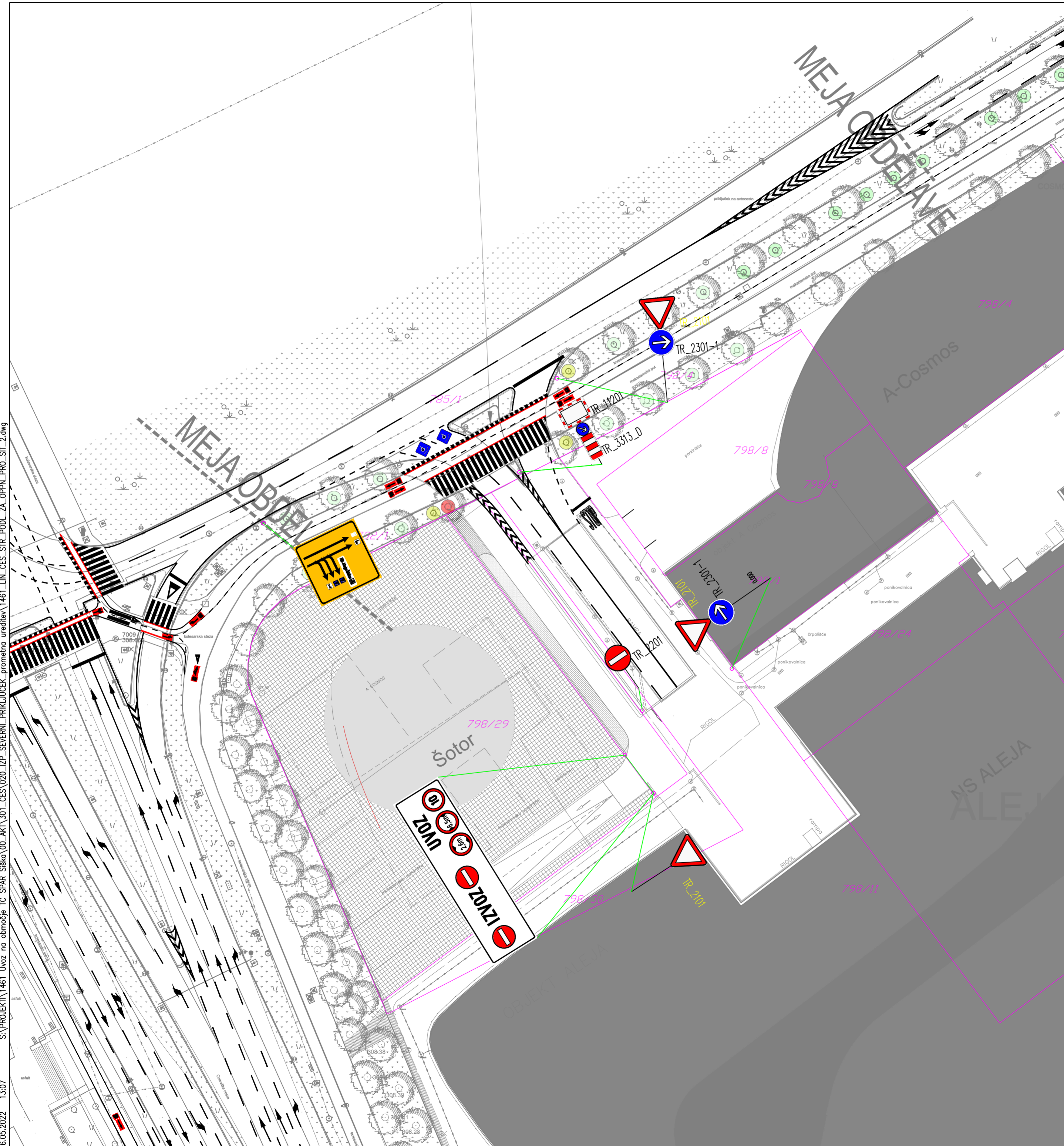
Izvoz iz območja je urejen s terena preko enosmernega psa ob vzhodni strani, ki se neprednostno priključuje na izvozni pas iz kleti Aleje, na katerem se pasova združita v en pas, ki se ga neprednostno vodi na servisno cesto ob obvoznici. Tu poudarjamo, da je pomembno označiti s talno oznako zavijanje desno!

Vsa ostala vertikalna prometna signalizacija se ohrani kot je bila predvidena v projektu prometne ureditve s strani Lineal d.o.o.

4. PRILOGE

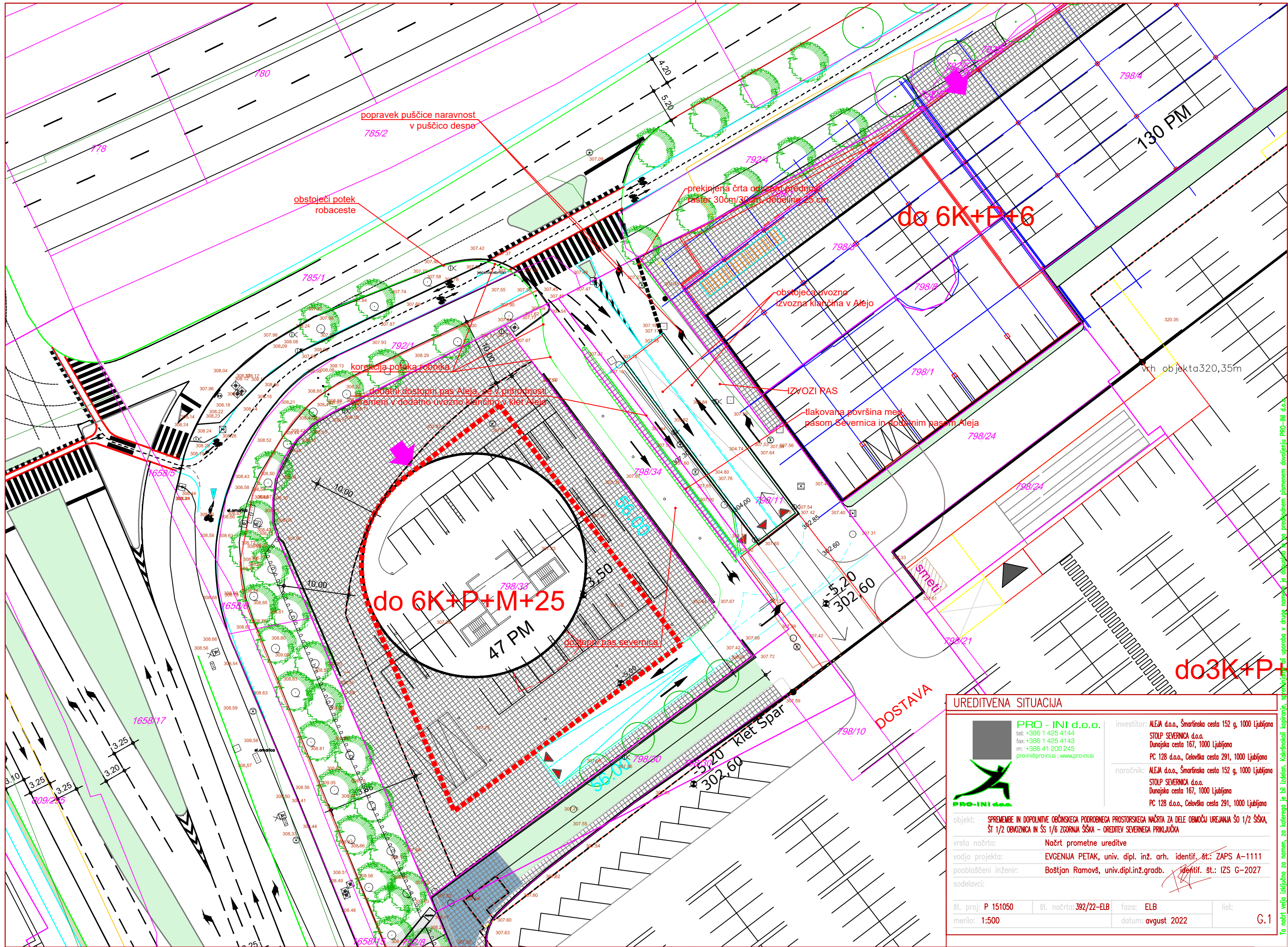
- G.103 PROMETNA SITUACIJA – LINEAL d.o.o.
- G.1 UREDITVENA SITUACIJA

S:\PROJEKTI\1461_Uvoz na območje TC SPAR Šiška\00_AKT\301_CES\020_IKP_SEVERNI_PRIKLJUČEK_prometna_ureditev\1461_LIN_CES_STR_POD_ZA_OPPN_PRO_SIT_2.dwg
06.05.2022 13:07




Projektant načrta: Lineal d.o.o., Jezdarska ulica 3, 2000 Maribor		Naziv gradnje: Prometna situacija vodenja prometa za območje severnega priključka trgovskega centra Aleja (priključek na servisno cesto severne obvoznice)			
Naziv načrta:	Elaborat prometne ureditve	Št. projekta:	1461/I	Vrsta dokumentacije:	Elaborat
Št. načrta:	1461/I-PRO	Št. odseka:		Datum:	april 2022
Vodja načrta / id. št. IZS:	T. Predan, dipl.inž.prom / PI P-0080	Vodja projekta / id. št. IZS:	M. Kalan, dipl.inž.grad. / PI G-4111		
Faza / objekt:	000.2104	Številka DN:	27210	Arhivska št.:	
Sodelavec nač. / id. št. IZS:	O. Slakan, mag.inž.prom.	Merilo:	1:500	Št. lista:	2
Vsebina / naslov risbe:		Šifra risbe:	Prostor za črtno kodo:		
SITUACIJA PROMETNE UREDITVE # #		G.103			

V/S=420/594 (0.25 m²)



UREDITVENA SITUACIJA



PRO-INI d.o.o.

investitor: ALEJA d.o.o., Šmartinska cesta 152 g, 1000 Ljubljana
 STOLP SEVERNICA d.o.o.
 Dunajska cesta 167, 1000 Ljubljana
 PC 128 d.o.o., Celovška cesta 291, 1000 Ljubljana
 STOLP SEVERNICA d.o.o.
 Dunajska cesta 167, 1000 Ljubljana
 PC 128 d.o.o., Celovška cesta 291, 1000 Ljubljana

tel: +386 1 425 4144
 fax: +386 1 425 4143
 m: +386 41 200 245
 pro-ini@pro-ini.si; www.pro-ini.si

objekt: SPREMEMBE IN DOPOLNITVE OBČINSKEGA PODROBNEGA PROSTORSKEGA NAČRTA ZA DELE OBMOČJA UREJANJA ŠO 1/2 ŠIŠKA, ŠT 1/2 OBVOZNIKA IN ŠS 1/6 ZGORNJA ŠIŠKA – OREDITEV SEVERNEGA PRIKLJUČKA

vrsta načrta: Načrt prometne ureditve

vodja projekta: EVGENIJA PETAK, univ. dipl. inž. arh. identif. št.: ZAPS A-1111

pooblaščen inženir: Boštjan Ramovš, univ. dipl. inž. gradb. identif. št.: IZS G-2027

sodelavci:

št. proj: P 151050	št. načrta: 392/22-ELB	faza: ELB	list:
merilo: 1:500		datum: avgust 2022	G.1

Ta načrt velja izključno za namen, za katerega je bil izdelan. Koarhitektski kopiranje, spreminjanje ali uporaba v drugo nameno je dopustna le s pisnim dovoljenjem PRO-INI d.o.o.