



Univerza v Ljubljani
Fakulteta *za arhitekturo*

MEDENA UTA

PROJEKT ZA IZVEDBO



MENTOR
izr. prof. Mihael Dešman

AVTORJI
Veronika Fojkar
Špela Grbec
Lucia Rezelj
Mateja Rogelj
Ilija Vabec

TEHNIČNI OPIS

ZASNOVA

Naš čebelnjak je dvignjen nad nivo človeka ter tako zagotavlja prosto pot čebelam in s tem sodobno interpretira tradicionalni čebelnjak.

Čebelnjak je sestavljen iz dveh delov, kar je poudarjeno tudi z materialom:

- jeklene nosilne konstrukcije s pločevinasto valovito streho in
- lesenega čebelnjaka.

Na podestu se na dnu nahaja omara oz. prostor za shranjevanje orodja in opreme, nad njim pa so postavljeni panji. Na podestu je dovolj prostora za čebelarjevo opravljanje dela. Fasada je grajena tako, da prepušča svetlobo, ki je potrebna za delo. Do čebelnjaka se dostopa po premični zložljivi lestvi, opremo in panje pa bi se prenašalo s škripcem.

KONSTRUKCIJA

V tlorisu je čebelnjak pravokotnik 2,70/4,80 m.

Nosilna konstrukcija čebelnjaka je izvedena v jeklu ter se nadaljuje v majhne betonske temelje. Štiri jekleni stebri (votli kvadratni jeklen profil 10/10 d=1cm), nekoliko nagnjeni pod kotom, so na koti 2,50 m in 4,60 m povezani z jeklenimi nosilci (votli kvadratni jeklen profil 10/10 d=1cm) tako, da tvorijo neke vrste okvir. Nosilci se zavarjeni (glej načrte) na stebre. Po potrebi je možno zavetrovanje z diagonalami v horizontalni smeri (v okviru pod talno konstrukcijo in streho).

Nosilna konstrukcija panjev in shrambe je izvedena iz lesenih letev 7/7 cm.

Podkonstrukcija tal je prav tako izvedena iz lesenih gred 7/7 cm.

TEMELJI

Jeklena nosilna konstrukcija je s pomočjo jeklenih ploščic, ki se nahajajo na dnu stebra, vpeta v betonske temelje dimenzij 40/40/40 cm. V primeru, da se čebelnjak nahaja na asfaltni ali betonski podlogi temeljev ne potrebuje, temveč samo ojačane jeklene ploščice na katere so zavarjeni stebri.

STREHA

Streha je pločevinasta valovitka, ki je privijačena na jekleno nosilno konstrukcijo.

TLA

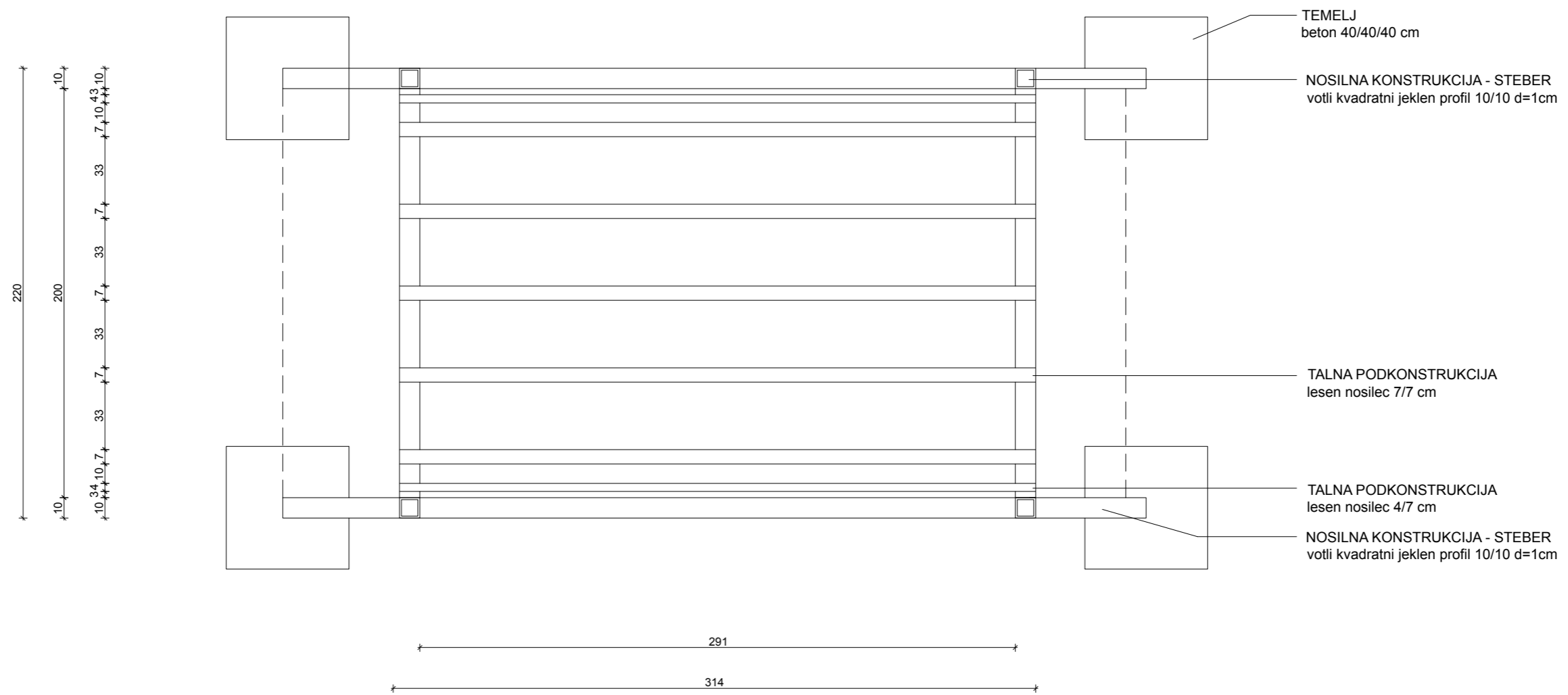
Na podkonstrukcijo lesenih gred so položene lesene deske 3/15 cm.

STENE

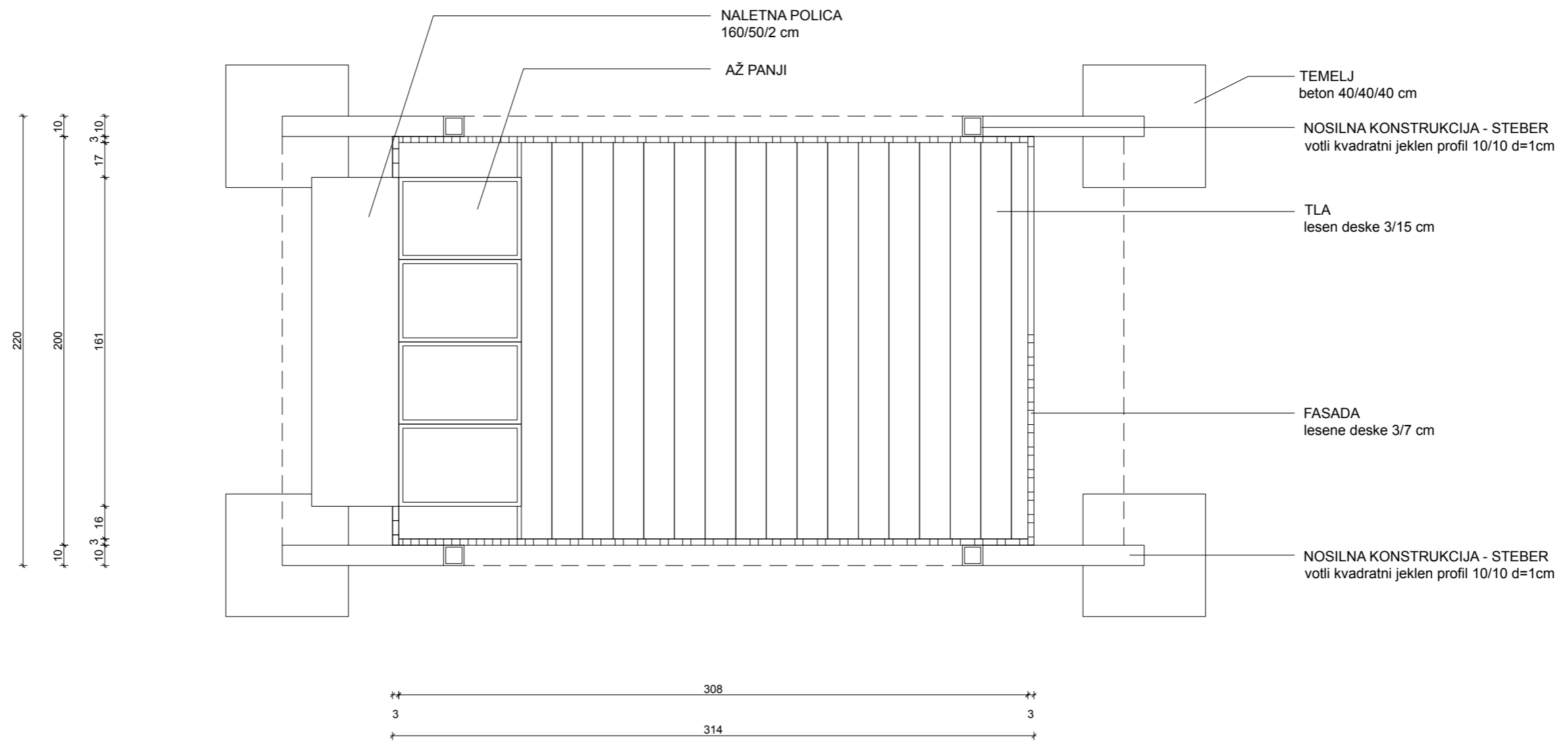
Manevrski prostor čebelnjaka je iz dveh strani obdan s fasadno oblogo, ki jo sestavljajo lesene deske 3/15 cm v razmiku 4 cm, ki so zgoraj in spodaj pribite na vzdolžno deski dimenzij 3/7 cm. Skozi prepuščajo dovolj svetlobe za čebelarjevo delo. Na zadnji fasadi je v istem principu izvedena ograja. Sprednja fasada je v celoti izvedena iz lesenih desk 3/15 cm.

FINALIZACIJA

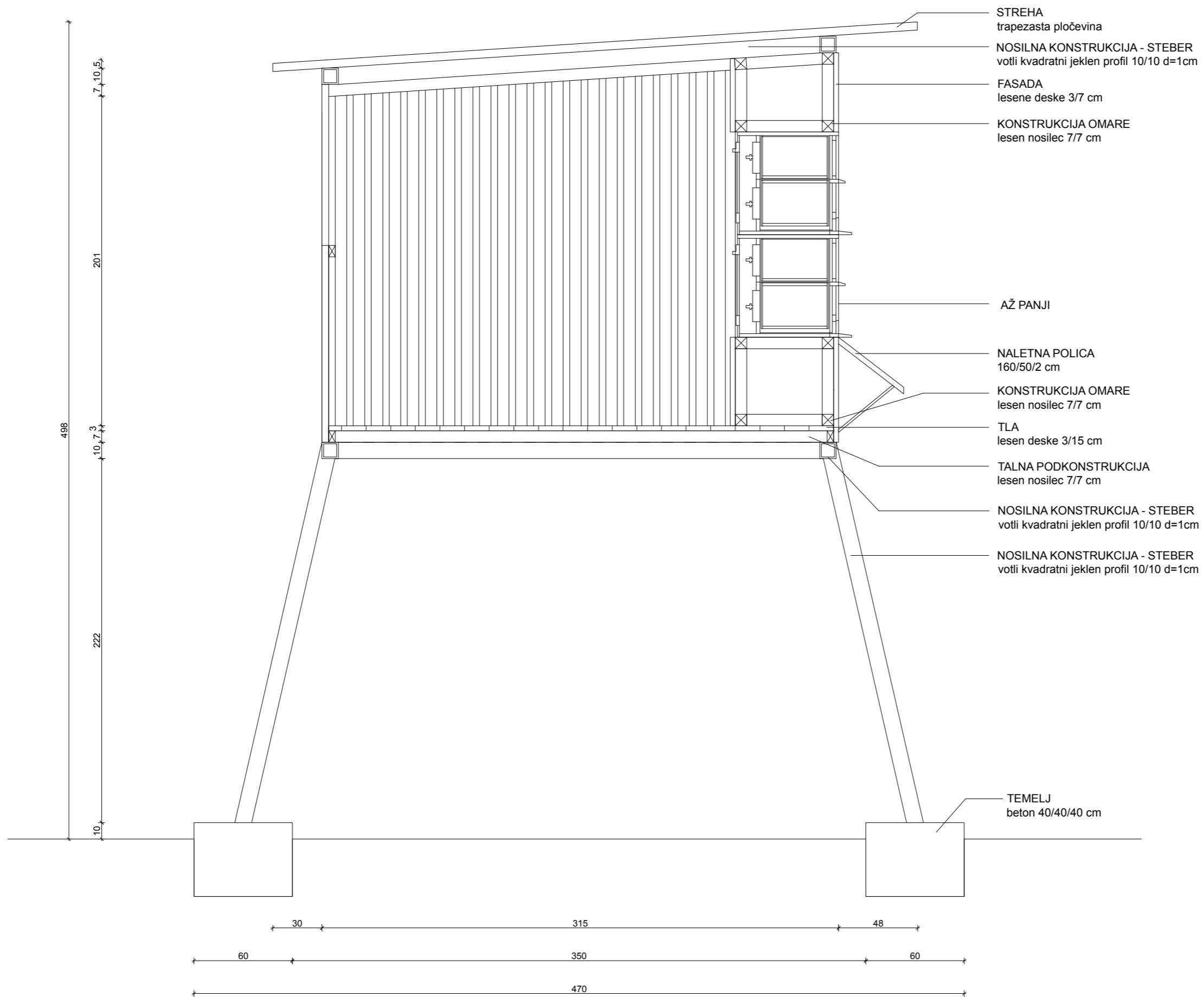
Površine fasade niso posebej obdelane, temveč je mišljeno, da se les spreminja skozi čas in vremenske vplive.



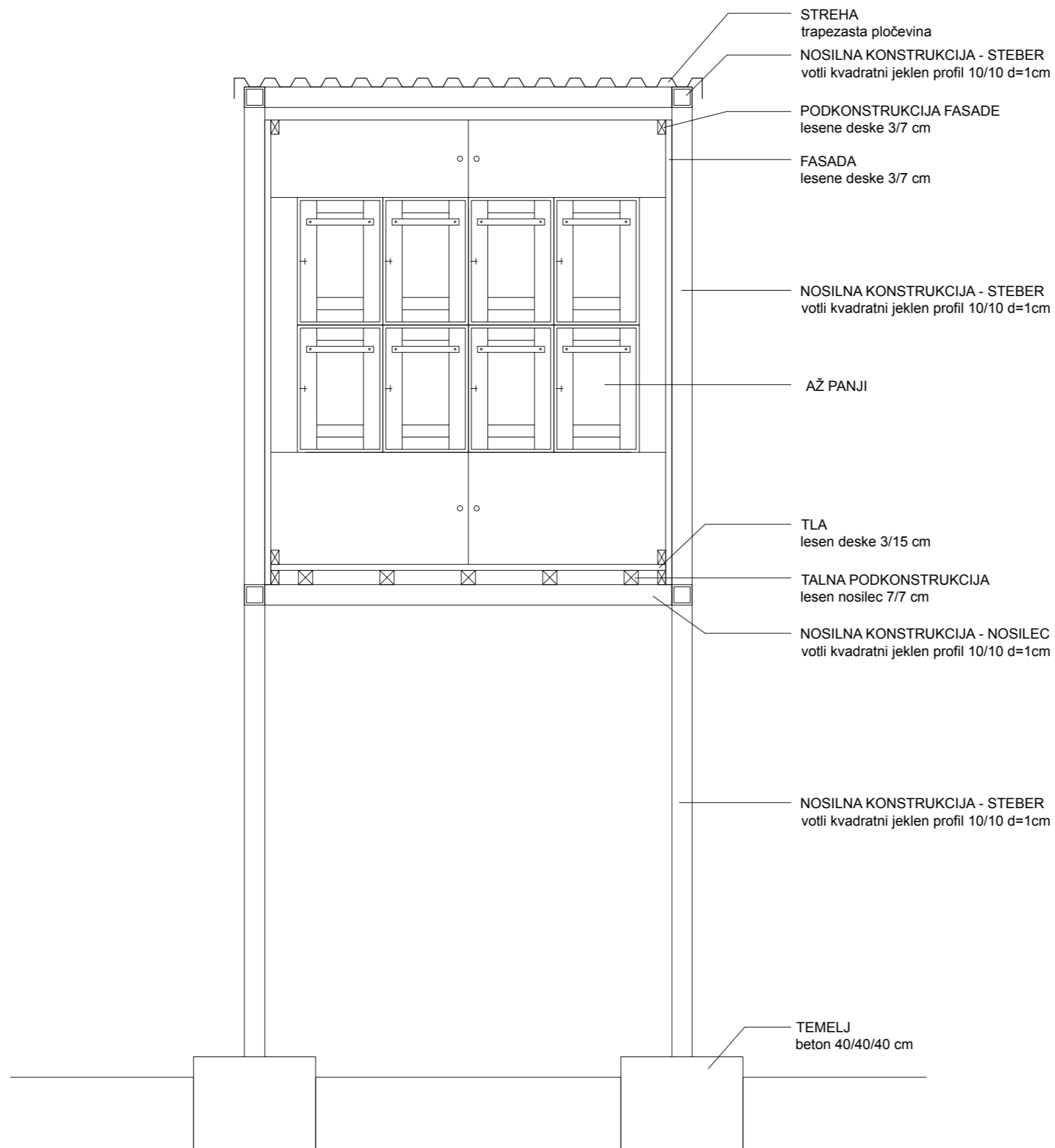
TLORIS TALNE PODKONTRUKCIJE (kota 2,50 m)		MERILO 1:25
Medena uta		
Veronika Fojkar, Špela Gerbec, Lucia Rezelj, Mateja Rogelj, Ilija Vabec		



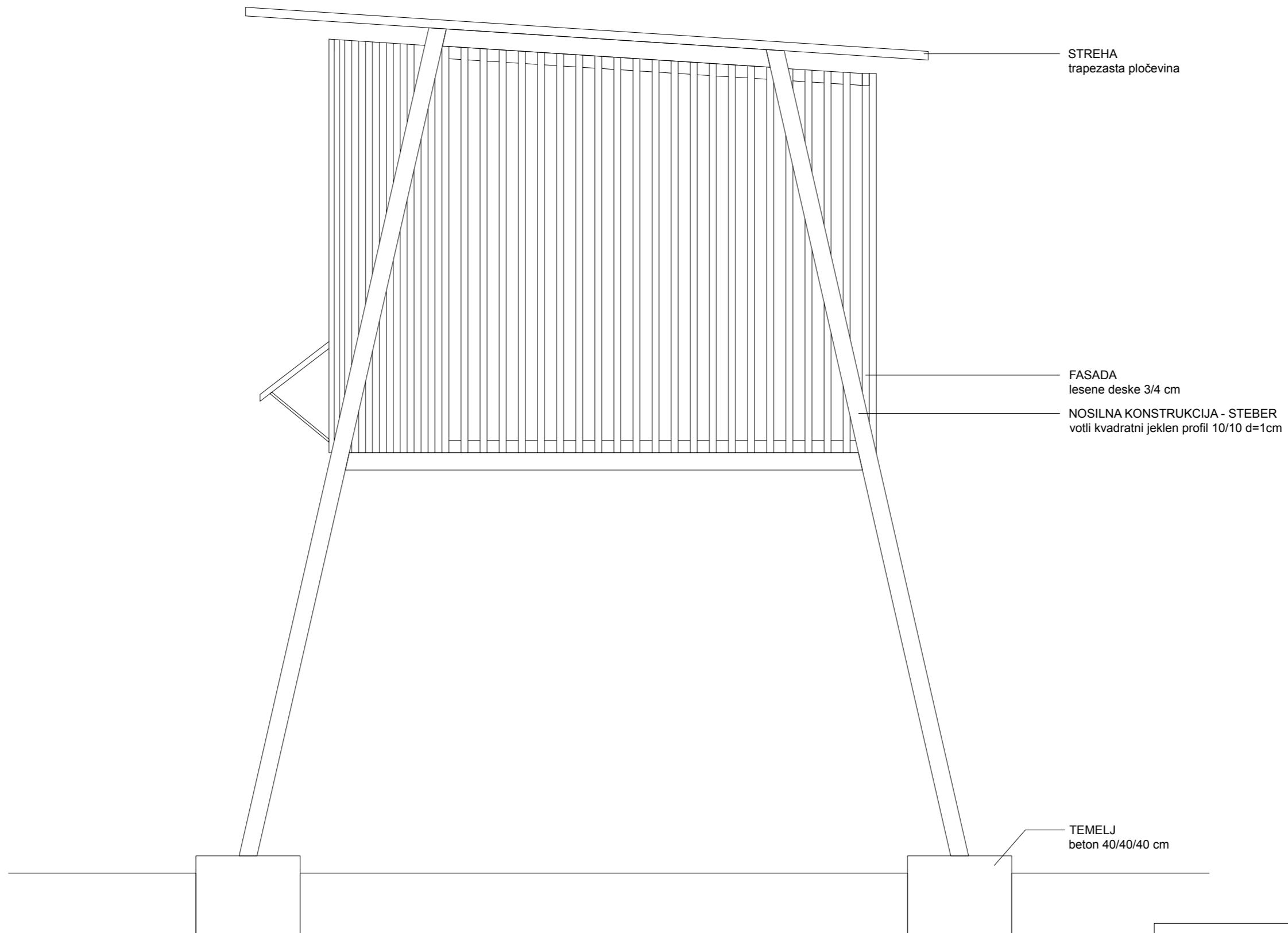
TLORIS NA KOTI 2,50 m	MERILO 1:25
Medena uta	
Veronika Fojkar, Špela Gerbec, Lucia Rezelj, Mateja Rogelj, Ilija Vabec	



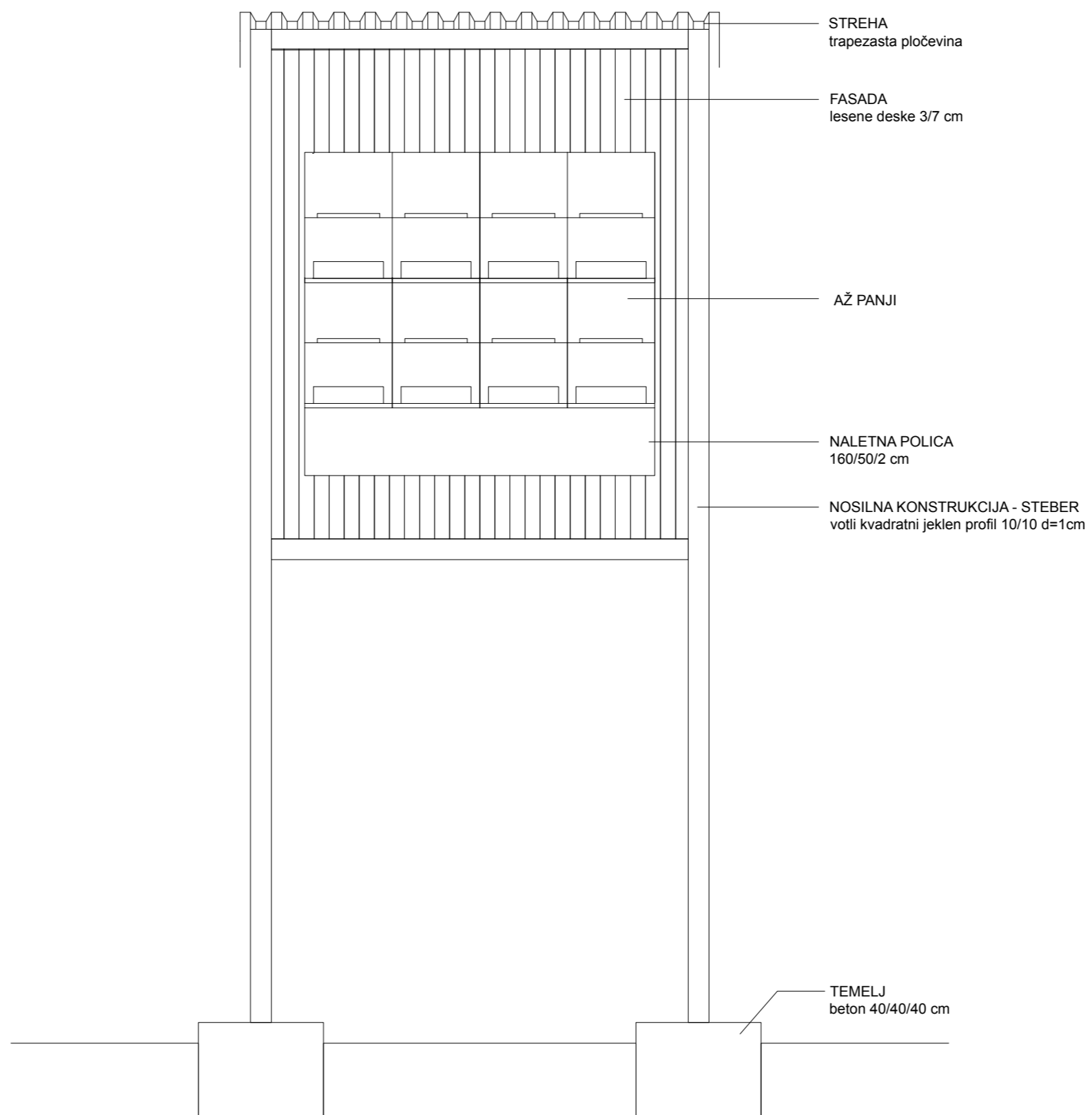
PREREZ A-A	MERILO 1:25
Medena uta	
Veronika Fojkar, Špela Gerbec, Lucia Rezelj, Mateja Rogelj, Ilija Vabec	



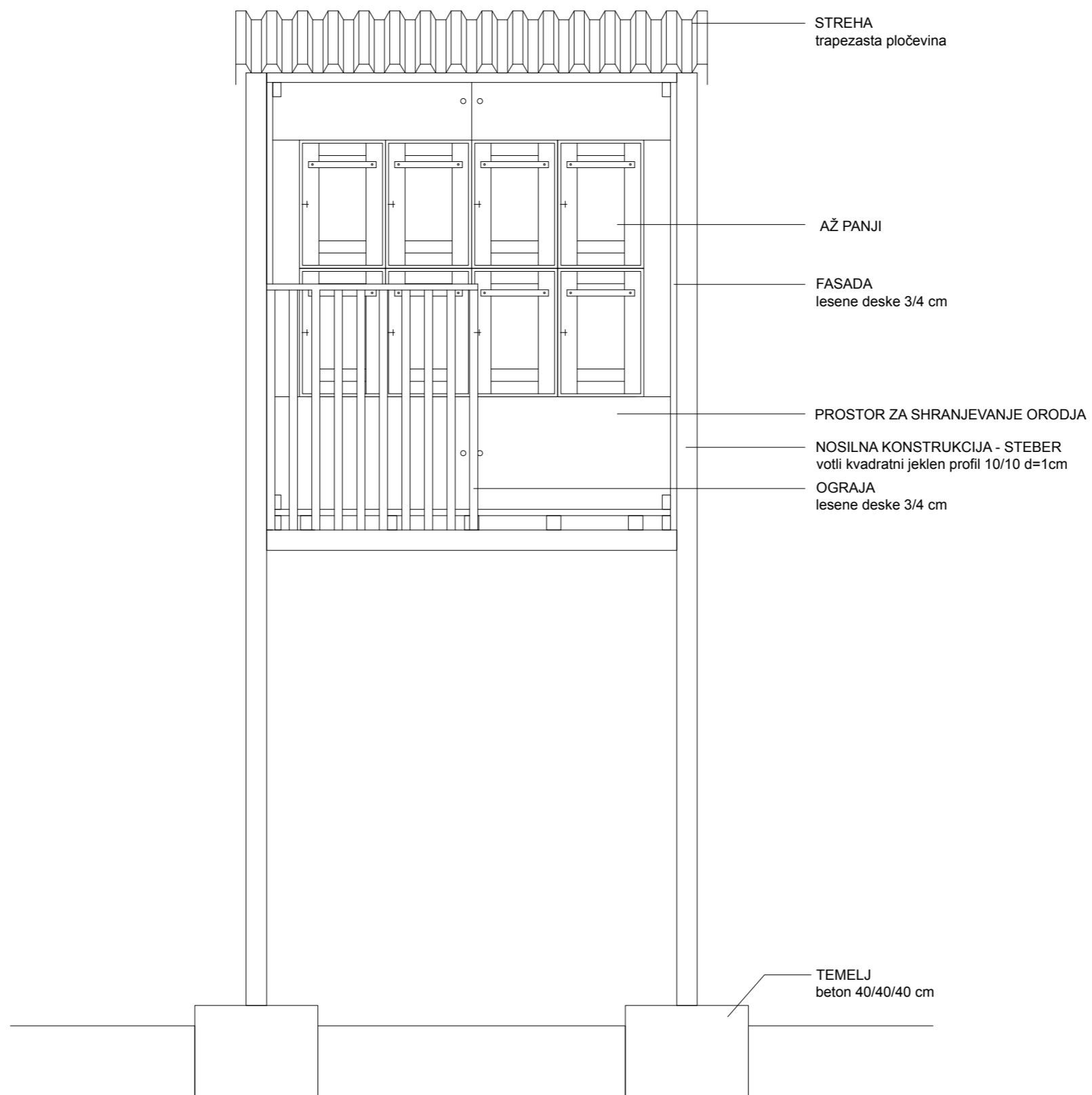
PREREZ B-B		MERILO 1:25
Medena uta		
Veronika Fojkar, Špela Gerbec, Lucia Rezelj, Mateja Rogelj, Ilija Vabec		



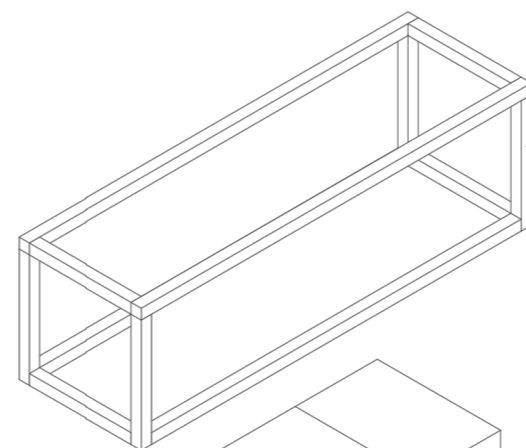
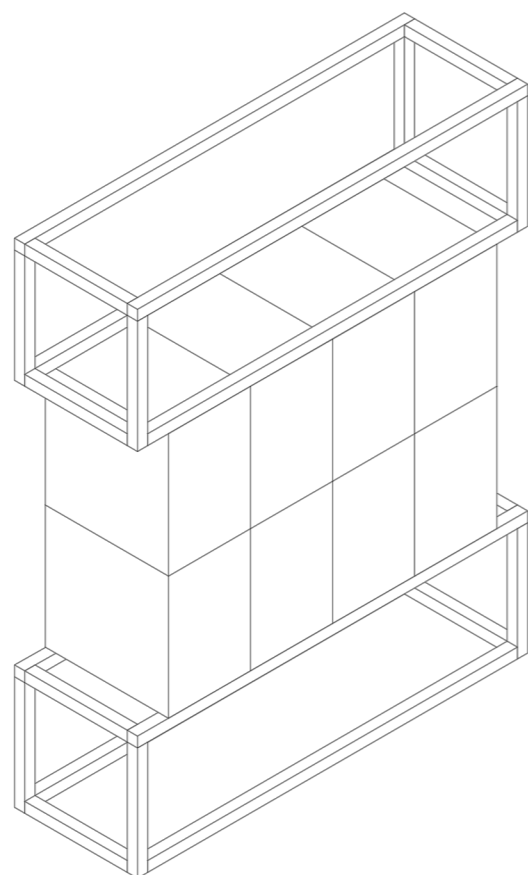
STRANSKA FASADA		MERILO 1:25
Medena uta		
Veronika Fojkar, Špela Gerbec, Lucia Rezelj, Mateja Rogelj, Ilija Vabec		



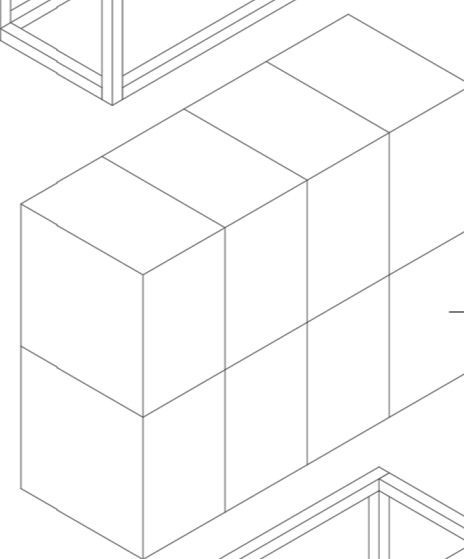
SPREDNJA FASADA		MERILO 1:25
Medena uta		
Veronika Fojkar, Špela Gerbec, Lucia Rezelj, Mateja Rogelj, Ilija Vabec		



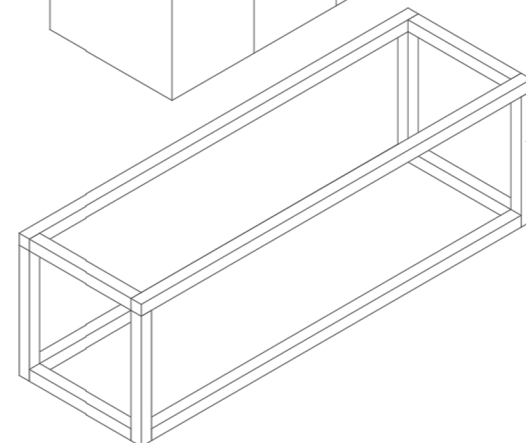
ZADNJA FASADA		MERILO 1:25
Medena uta		
Veronika Fojkar, Špela Gerbec, Lucia Rezelj, Mateja Rogelj, Ilija Vabec		



NOSILNA KONSTRUKCIJA OMARE ZA ORODJE
IN PREZRAČEVALNE ENOTE
lesen nosilec 7/7

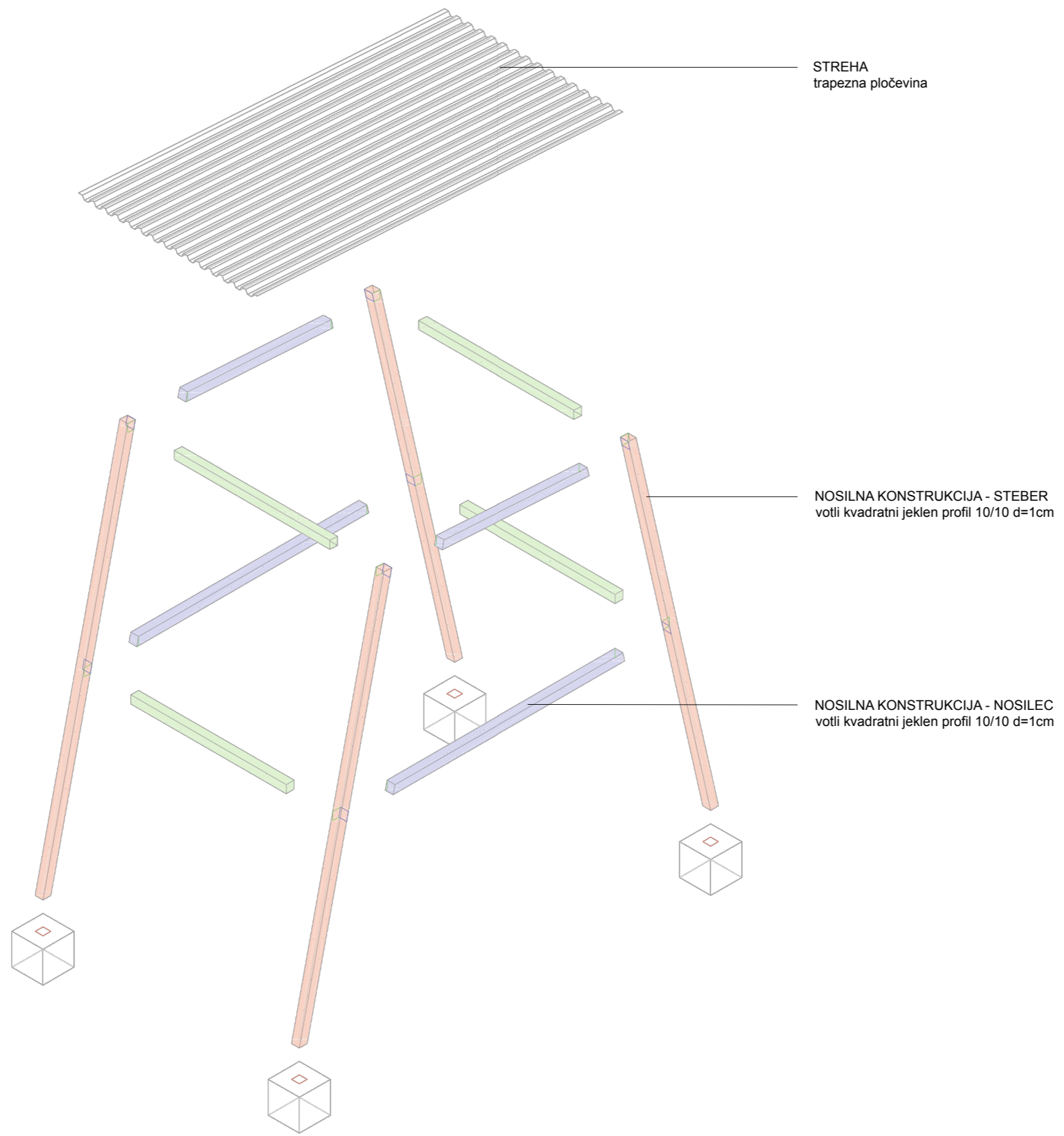


AŽ PANJI



NOSILNA KONTRUKCIJA PANJEV
lesen nosilec 7/7

3D PRIKAZ LESENE PODKONSTRUKCIJE ZA PANJE	MEROLO /
Medena uta	
Veronika Fojkar, Špela Gerbec, Lucia Rezelj, Mateja Rogelj, Ilija Vabec	



STREHA
trapezna pločevina

NOSILNA KONSTRUKCIJA - STEBER
votli kvadratni jeklen profil 10/10 d=1cm

NOSILNA KONSTRUKCIJA - NOSILEC
votli kvadratni jeklen profil 10/10 d=1cm

AKSONOMETRIJA JEKLENE KONSTRUKCIJE	MERILO /
Medena uta	
Veronika Fojkar, Špela Gerbec, Lucia Rezelj, Mateja Rogelj, Ilija Vabec	