

LEGENDA

- MEJA OBMOČJA SD ZN
- MEJA ENOTE UREJANJA PROSTORA
- JA-56 OZNAKA ENOTE UREJANJA PROSTORA
- REGULACIJSKA LINIJA



PROJEKTANT



LJUBLJANSKI URBANISTIČNI ZAVOD d.d.
 Verovškova ulica 64, 1001 Ljubljana
 Telefon +386(0)1 360 24 00
www.luz.si • info@luz.si

PROJEKT

SPREMEMBE IN DOPOLNITVE ZAZIDALNEGA NAČRTA
 ZA OBMOČJI UREJANJA
 MS1/2-1 IN MR1/1 ZELENA JAMA

NAROČNIK

KOSTAK d.d.
 Leskovška cesta 2a, 8270 Krško

ODGOVORNI VODJA PROJEKTA

Ines ROT, univ. dipl. inž. arh.
 A-1046

ODGOVORNI PROJEKTANT

Ines ROT, univ. dipl. inž. arh.
 A-1046

SODELAVCI

FAZA PROSTORSKEGA AKTA

OSNUTEK

ID PA: 1237

NAČRT

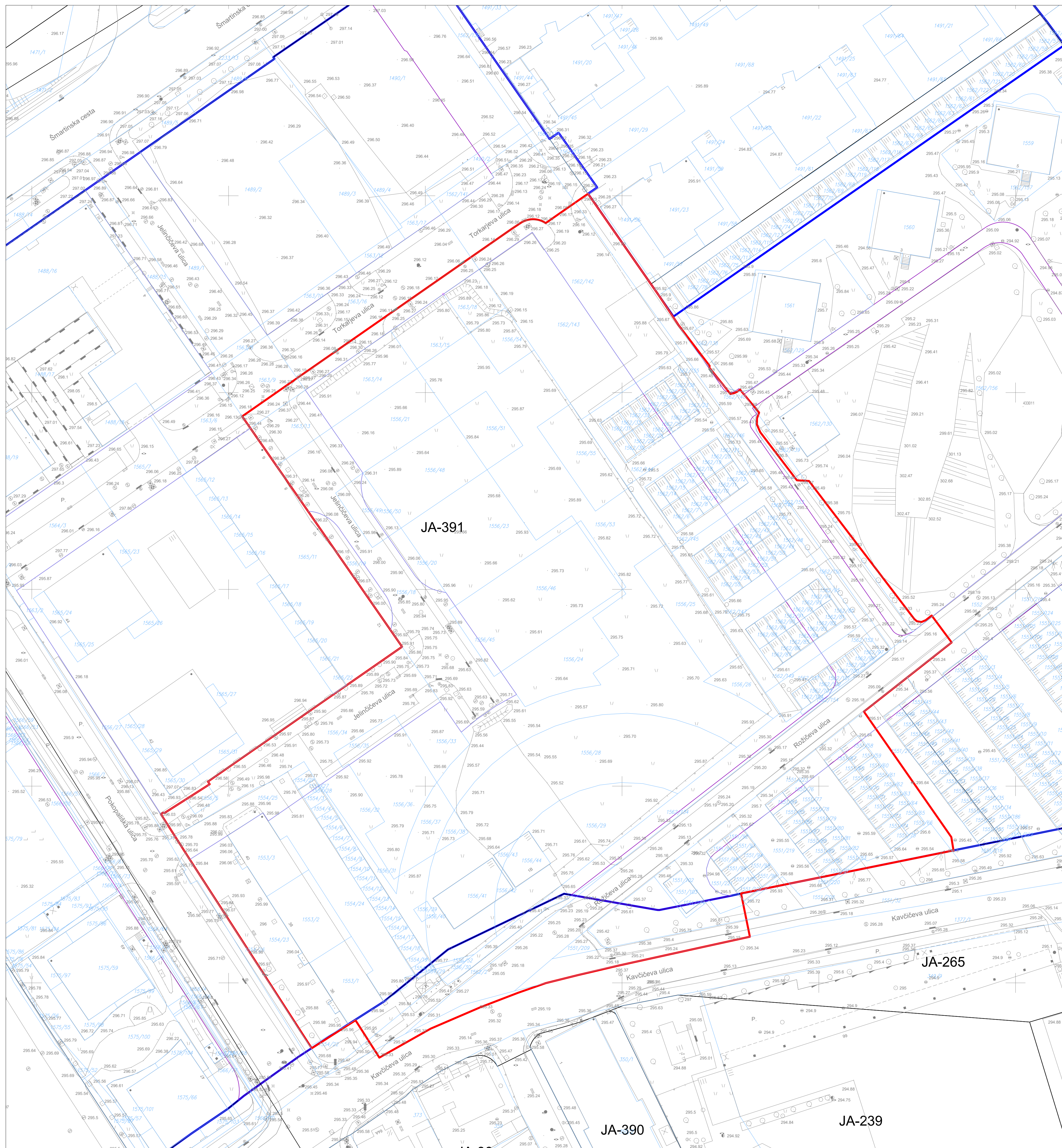
IZSEK IZ OPN MOL ID
 S PRIKAZOM OBMOČJA SD ZN

ŠT. PROJEKTA: 8360


MERILO: 1:5000

ŠT. NAČRTA: 1/1

DATUM November 2019

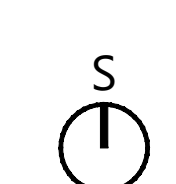


- LEGENDA**
- OBMOČJE SPREMEMB GRAFIČNEGA DELA ZN
 - MEJA OBMOČIJ VELJAVNOSTI DRUGIH PROSTORSKIH AKTOV
 - TOPOGRAFSKI NAČRT
 - PARCELNE MEJE

	<p>LJUBLJANSKI URBANISTIČNI ZAVOD d.d. Verovškova ulica 64, 1001 Ljubljana Telefon +386(0)1 360 24 00 www.luz.si • info@luz.si</p>
<p>PROJEKT</p>	<p>SPREMEMBE IN DOPOLNITVE ZAZIDALNEGA NAČRTA ZA OBMOČJI UREJANJA MS1/2-1 IN MR1/1 ZELENA JAMA</p>
<p>NAROČNIK</p>	<p>KOSTAK d.d. Leskovska cesta 2a, 8270 Krško</p>
<p>ODGOVORNI VODJA PROJEKTA</p>	<p>Ines ROT, univ. dipl. inž. arh. A-1046</p>
<p>ODGOVORNI PROJEKTANT</p>	<p>Ines ROT, univ. dipl. inž. arh. A-1046</p>
<p>SODELAVCI</p>	<p>Vito Krizman, dipl.inž.geod.; GEO 0299</p>
<p>FAZA PROSTORSKEGA AKTA</p>	<p>OSNUTEK</p>
<p>NAČRT</p>	<p>GEODETSKI IN KATASTRSKI NAČRT S PRIKAZOM OBMOČJA SD ZN</p>
<p>ID PA:</p>	<p>1237</p>
<p>ŠT. PROJEKTA:</p>	<p>8360</p>
<p>MERILO:</p>	<p>1:500</p>
<p>ŠT. NAČRTA:</p>	<p>4/1</p>
<p>DATUM</p>	<p>November 2019</p>



- LEGENDA**
- OBMOČJE SPREMEMB GRAFIČNEGA DELA ZN
 - MEJA OBMOČJU VELJAVNOSTI DRUGIH PROSTORSKIH AKTOV
 - TOPOGRAFSKI NAČRT
 - PARCELNE MEJE
 - JA-391** OZNAKA ENOTE UREJANJA PROSTORA
 - MEJA ENOTE UREJANJA PROSTORA
 - MEJA FUNKCIONALNE ENOTE
 - funkcionalna enota **F8** OZNAKA FUNKCIONALNE ENOTE
 - NAČRTOVANI OBJEKT
 - OBSTOJEČ OBJEKT
 - RAMPA V PODZEMNE ETAŽE
 - MEJA PODZEMNIH ETAŽ
 - ZELENE POVRŠINE
 - TLAKOVANE POVRŠINE
 - SKUPNI PROMETNI PROSTOR
 - U 4** OZNAKA ULICE
 - ARKADA
 - A,B,C...** OZNAKA OBJEKTA
 - ZASADITEV VISOKE VEGETACIJE
 - ZASADITEV NIZKE VEGETACIJE
 - ◀ VHOD V OBJEKT
 - OBVEZNI PREHOD
 - smeti LOKACIJA SMETNJAKOV
 - DO 4K+P+3+2T VIŠINSKI GABARIT OBJEKTA
 - ▶ MESTO UVOZA / IZVOZA IZ KLETI
 - 298.20 ABSOLUTNA VIŠINSKA KOTA PRITLIČJA OBJEKTA
 - P.1.2 POMANJKLJIVO OSONČENA PRITLIČJA IN NADSTROPJA FASADE OBJEKTA

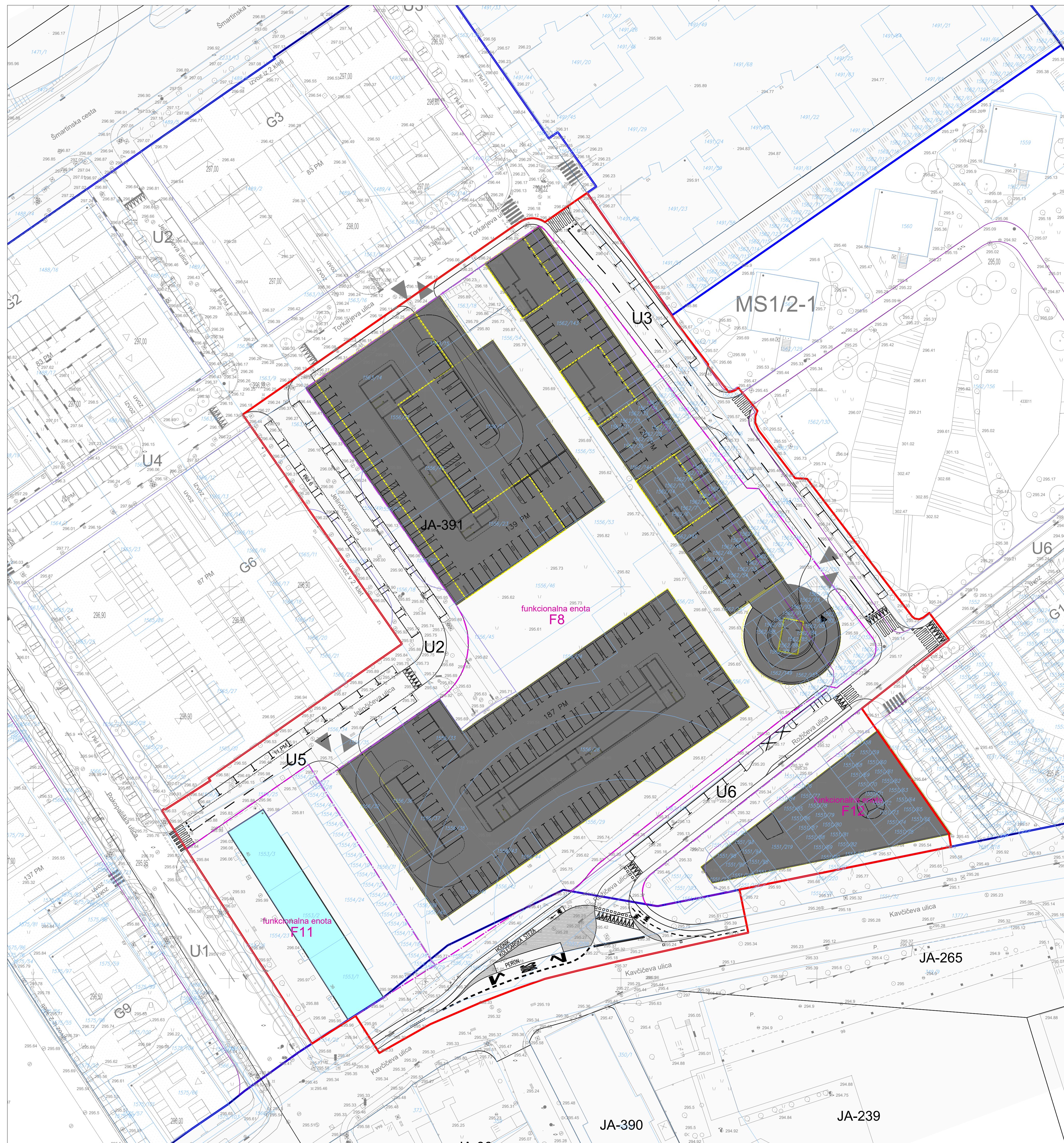


PROJEKTANT	LJUBLJANSKI URBANISTIČNI ZAVOD d.d. Verovškova ulica 64, 1001 Ljubljana Telefon +386(0)1 360 24 00 www.luz.si • info@luz.si	
PROJEKT	SPREMEMBE IN DOPOLNITVE ZAZIDALNEGA NAČRTA ZA OBMOČJI UREJANJA MS1/2-1 IN MR1/1 ZELENA JAMA	
NAROČNIK	KOSTAK d.d. Leskovska cesta 2a, 8270 Krško	
ODGOVORNI VODJA PROJEKTA	Ines ROT, univ. dipl. inž. arh. A-1046	
ODGOVORNI PROJEKTANT	Ines ROT, univ. dipl. inž. arh. A-1046	
SODELAVCI		
FAZA PROSTORSKEGA AKTA	OSNUTEK	ID PA: 1237
NAČRT	ARHITEKTONSKO ZAZIDALNA SITUACIJA Z REGULACIJSKIMI ELEMENTI	ŠT. PROJEKTA: 8360
		MERILO: 1:500
		ŠT. NAČRTA: 6/1
		DATUM November 2019

JA-390

JA-239

JA-265




LEGENDA

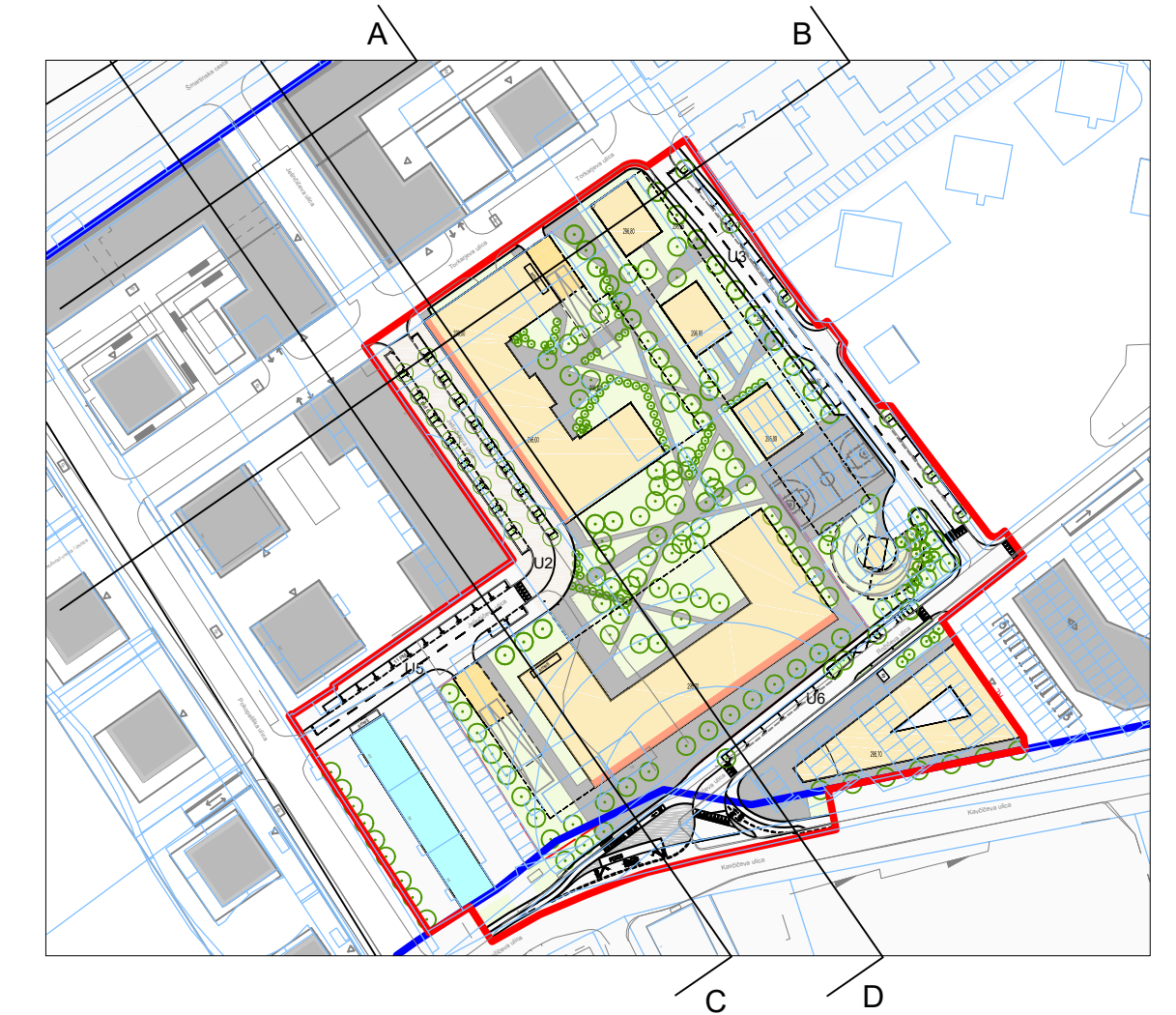
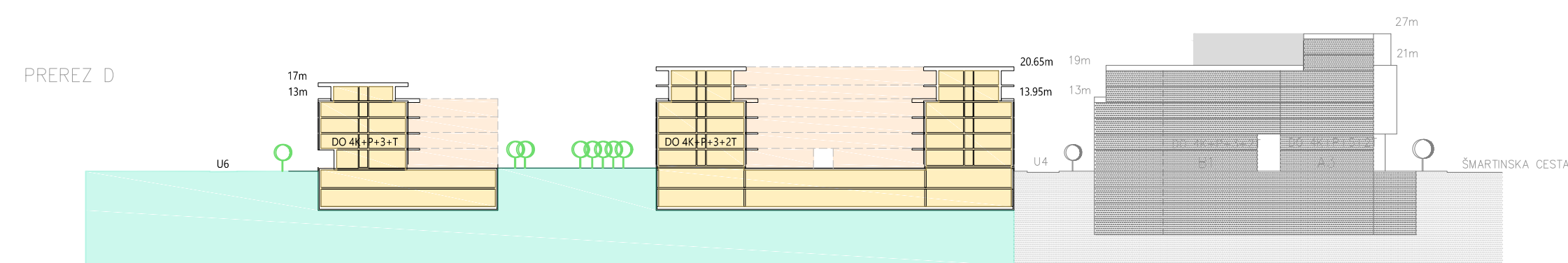
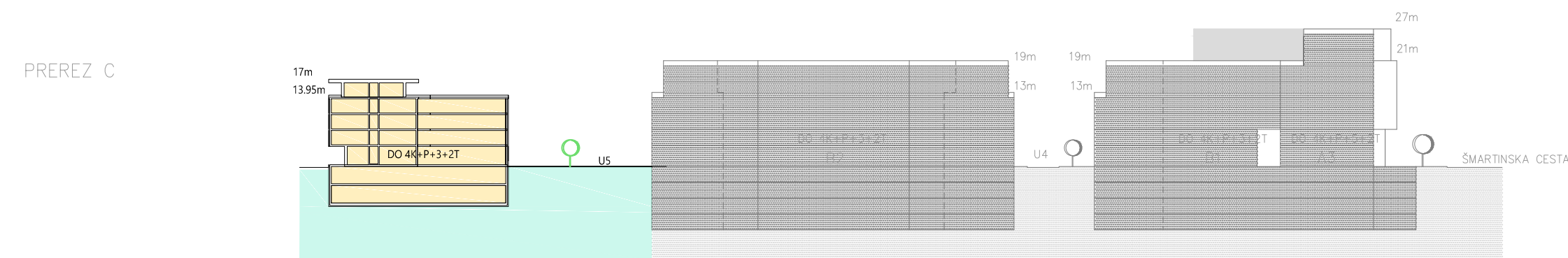
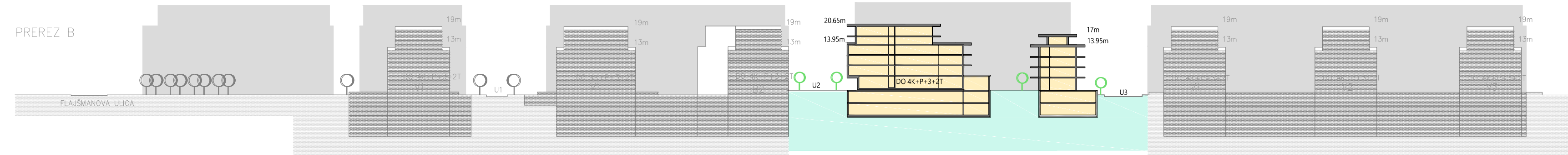
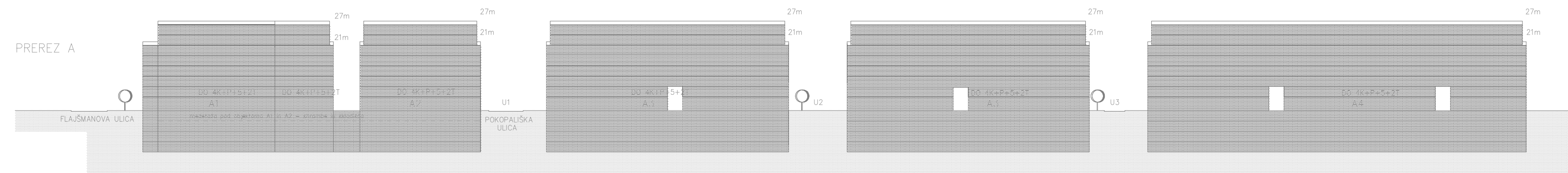
- MEJA OBMOČJA SPREMEB IN DOPOLNITEV ZN
- MEJA OBMOČJI VELJAVNOSTI DRUGIH PROSTORSKIH AKTOV
- TOPOGRAFSKI NAČRT
- PARCELNE MEJE
- JA-391** OZNAKA ENOTE UREJANJA PROSTORA
- MEJA ENOTE UREJANJA PROSTORA
- MEJA FUNKCIONALNE ENOTE
- F8 OZNAKA FUNKCIONALNE ENOTE
- U 4** OZNAKA ULICE


- GARAŽA S KLETMI OBJEKTOV
- OBJEKT NAD KLETJO
- OBSTOJEČ OBJEKT
- GARAŽNO PARKIRNO MESTO
- 10 PM** ŠTEVILO PARKIRNIH MEST


- MESTO UVOZA / IZVOZA IZ KLETI




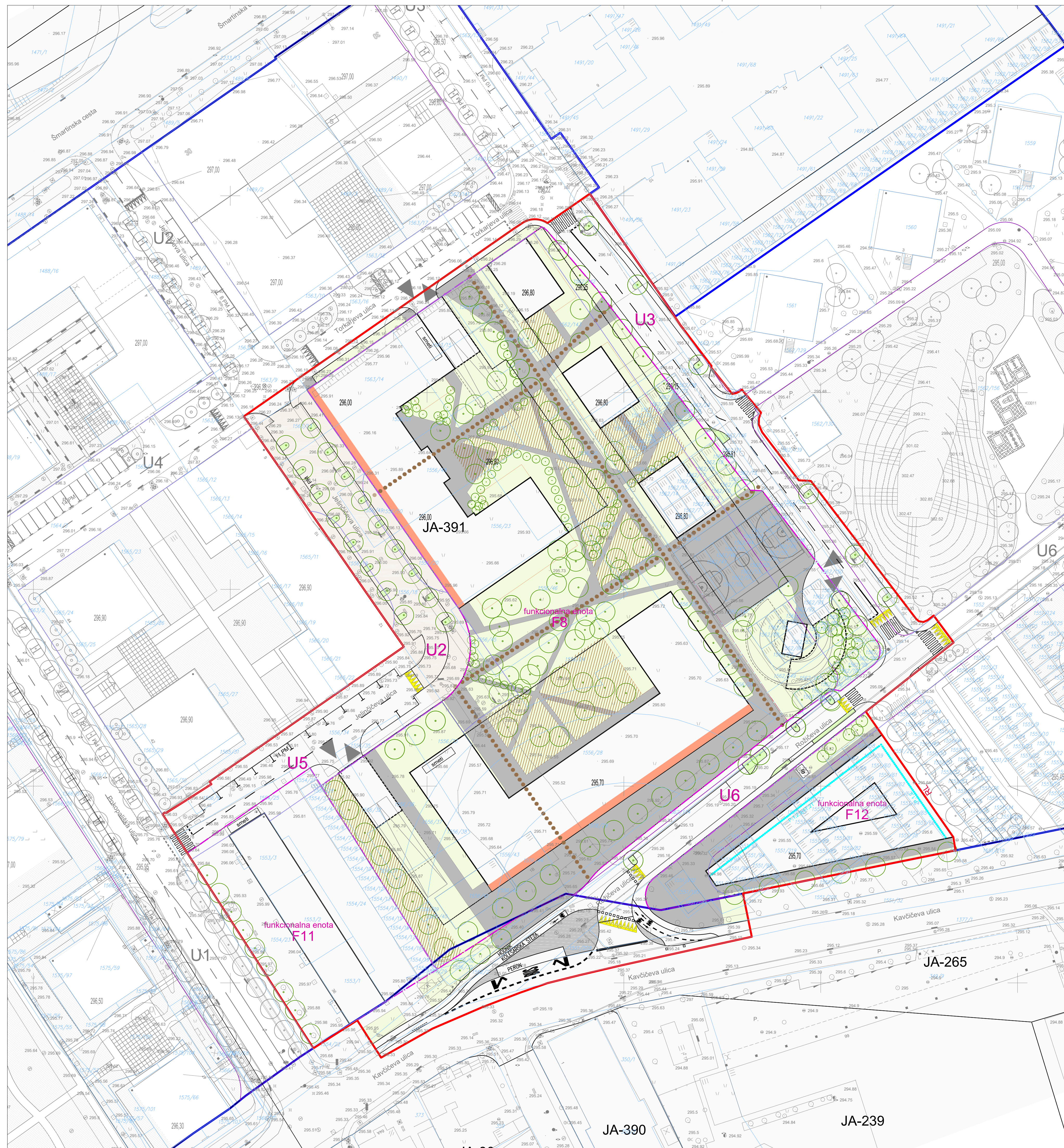
	<p>PROJEKTANT</p> <p>LJUBLJANSKI URBANISTIČNI ZAVOD d.d. Verovškova ulica 64, 1001 Ljubljana Telefon +386(0)1 360 24 00 www.luz.si • info@luz.si</p>	
PROJEKT	SPREMEMBE IN DOPOLNITVE ZAZIDALNEGA NAČRTA ZA OBMOČJI UREJANJA MS1/2-1 IN MR1/1 ZELENA JAMA	
NAROČNIK	KOSTAK d.d. Leskovska cesta 2a, 8270 Krško	
ODGOVORNI VODJA PROJEKTA	Ines ROT, univ. dipl. inž. arh. A-1046	
ODGOVORNI PROJEKTANT	Ines ROT, univ. dipl. inž. arh. A-1046	
SODELAVCI		
FAZA PROSTORSKEGA AKTA	OSNUTEK	ID PA: 1237
NAČRT	SITUACIJA 1. KLETI	ŠT. PROJEKTA: 8360
		MERILO: 1:500
		ŠT. NAČRTA: 7/1
		DATUM November 2019



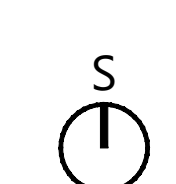
 NAČRTOVANI OBJEKT

20.60 m  VIŠINSKA KOTA

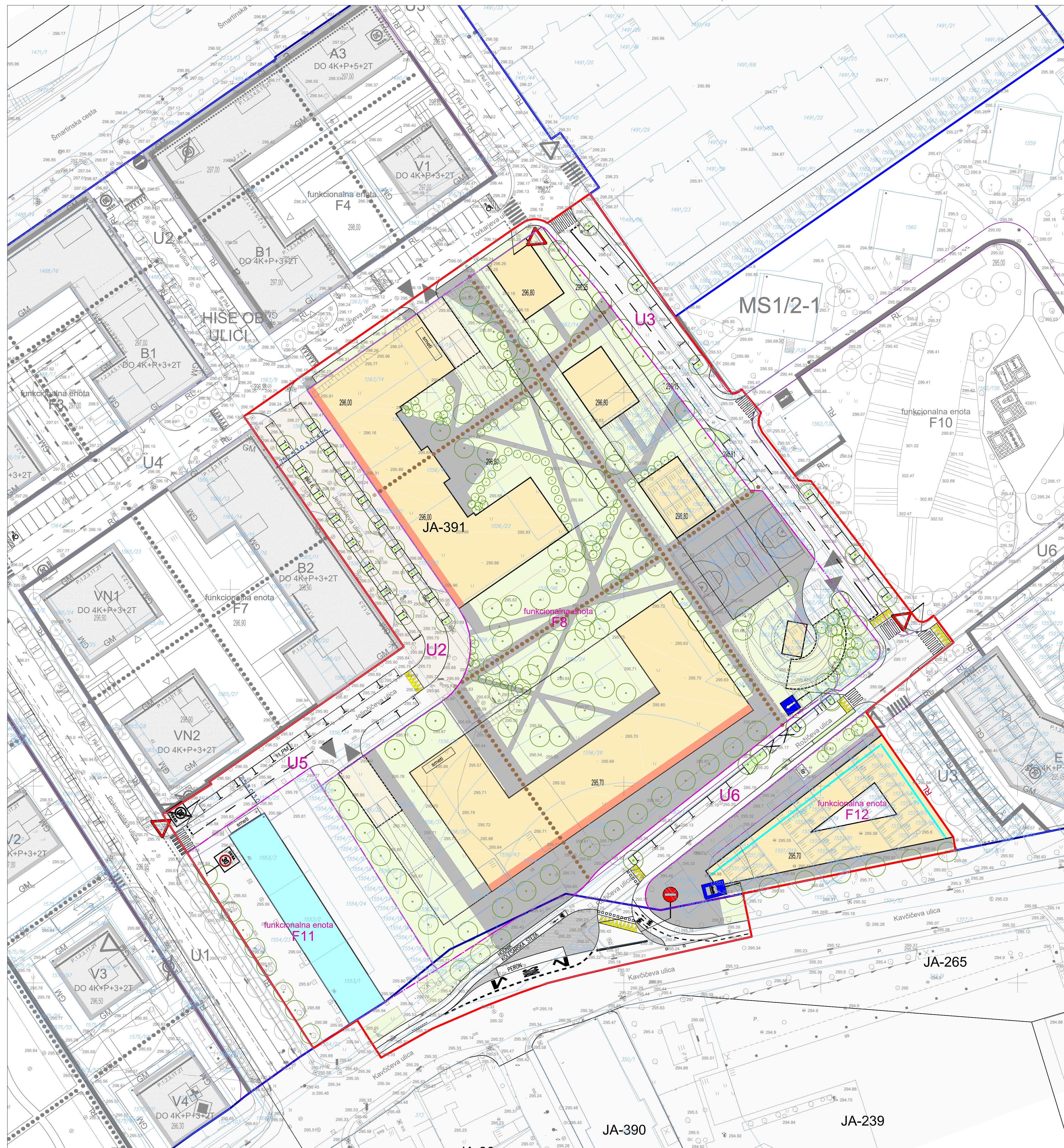
PROJEKTANT	 LJUBLJANSKI URBANISTIČNI ZAVOD d.d. Verovškova ulica 64, 1001 Ljubljana Telefon +386(0)1 360 24 00 www.luz.si • info@luz.si	
PROJEKT	SPREMEMBE IN DOPOLNITVE ZAZIDALNEGA NAČRTA ZA OBMOČJI UREJANJA MS1/2-1 IN MR1/1 ZELENA JAMA	
NAROČNIK	KOSTAK d.d. Leskovška cesta 2a, 8270 Krško	
ODGOVORNI VODJA PROJEKTA	Ines ROT, univ. dipl. inž. arh. A-1046	
ODGOVORNI PROJEKTANT	Ines ROT, univ. dipl. inž. arh. A-1046	
SODELAVCI		
FAZA PROSTORSKEGA AKTA	OSNUTEK	ID PA: 1237
NAČRT	PREREZI IN POGLEDI PRED NARAVNIMI IN	ŠT. PROJEKTA: 8360 MERILO: 1:500 ŠT. NAČRTA: 9/1 DATUM November 2019



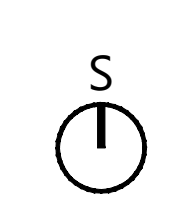
- LEGENDA**
- OBMOČJE SPREMEMB GRAFIČNEGA DELA ZN
 - MEJA OBMOČIJ VELJAVNOSTI DRUGIH PROSTORSKIH AKTOV
 - TOPOGRAFSKI NAČRT
 - PARCELNE MEJE
 - JA-391** OZNAKA ENOTE UREJANJA PROSTORA
 - MEJA ENOTE UREJANJA PROSTORA
 - MEJA FUNKCIONALNE ENOTE
 - funkcionalna enota **F8** OZNAKA FUNKCIONALNE ENOTE
 - NAČRTOVANI / OBSTOJEČ OBJEKT
 - MEJA PODZEMNIH ETAŽ
 - ZELENE POVRŠINE
 - TLAKOVANE POVRŠINE
 - SKUPNI PROMETNI PROSTOR
 - LOKACIJA OTROŠKIH IGRIŠČ
 - U 4** OZNAKA ULICE
 - a** ARKADA
 - ZASADITEV VISOKE VEGETACIJE
 - ZASADITEV NIZKE VEGETACIJE
 - ◀ VHOD V OBJEKT
 - OBVEZNI PREHOD
 - smeti LOKACIJA SMETNJAKOV
 - ▲ DO 4K+P+3+2T VIŠINSKI GABARIT OBJEKTA
 - ▶ MESTO UVOZA / IZVOZA IZ KLETI
 - 298.20 ABSOLUTNA VIŠINSKA KOTA PRITLIČJA OBJEKTA
 - P.1.2 POMANJKLJIVO OSOŃENENA PRITLIČJA IN NADSTROPIJA FASADE OBJEKTA




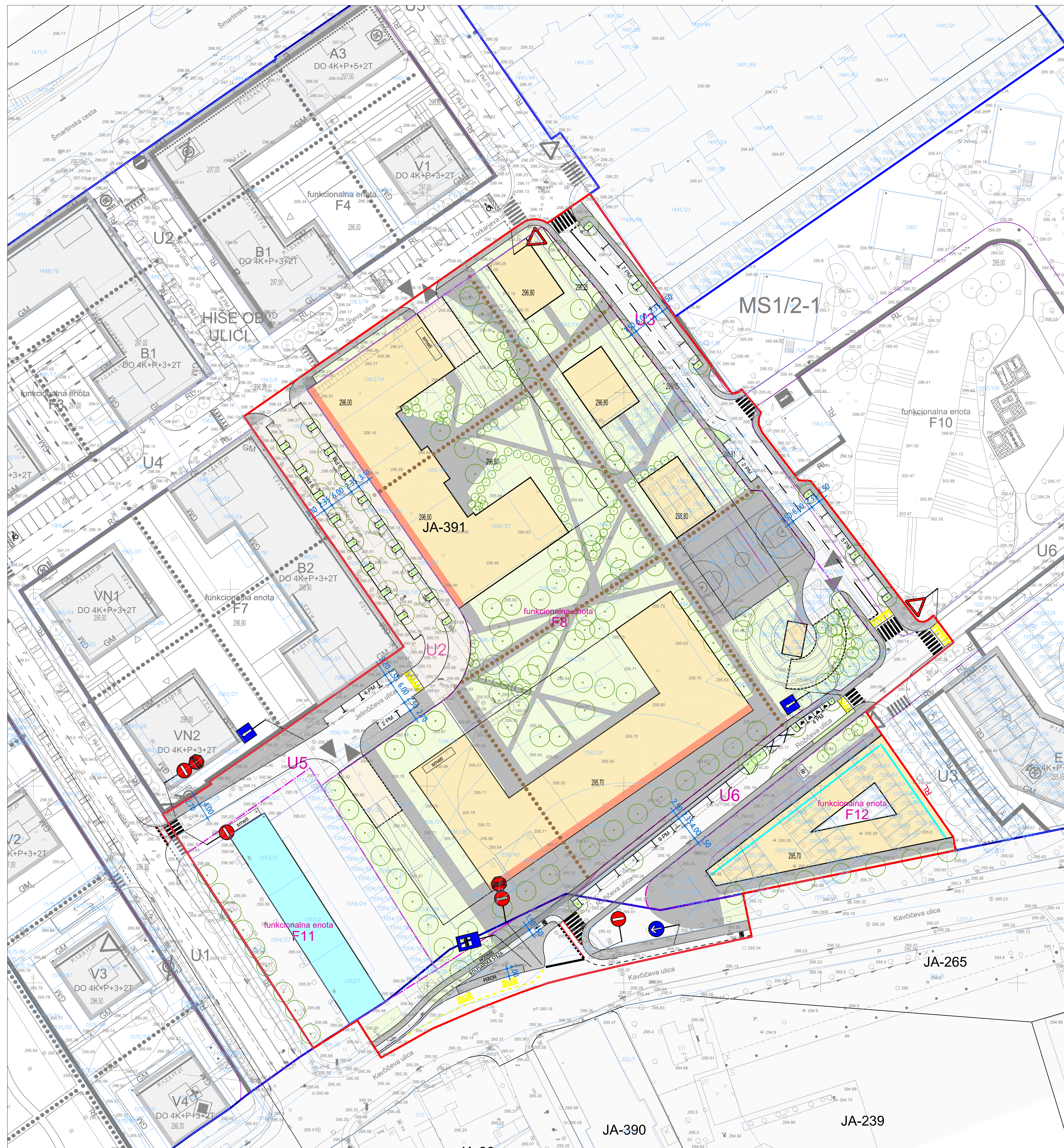
PROJEKTANT	LUBLJANSKI URBANISTIČNI ZAVOD d.d. Verovškova ulica 64, 1001 Ljubljana Telefon +386(0)1 360 24 00 www.luz.si • info@luz.si	
PROJEKT	SPREMEMBE IN DOPOLNITVE ZAZIDALNEGA NAČRTA ZA OBMOČJI UREJANJA MS1/2-1 IN MR1/1 ZELENA JAMA	
NAROČNIK	KOSTAK d.d. Leskovška cesta 2a, 8270 Krško	
ODGOVORNI VODJA PROJEKTA	Ines ROT, univ. dipl. inž. arh. A-1046	
ODGOVORNI PROJEKTANT	Ines ROT, univ. dipl. inž. arh. A-1046	
SODELAVCI	Rok VODOPIVEC, dipl. inž. grad.	
FAZA PROSTORSKEGA AKTA	OSNUTEK	ID PA: 1237
NAČRT	SITUACIJA ZUNANJE UREDITVE	ŠT. PROJEKTA: 8360
		MERILO: 1:500
		ŠT. NAČRTA: 10/1
		DATUM November 2019



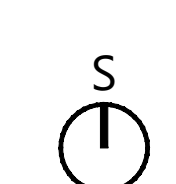
- LEGENDA**
- OBMOČJE SPREMEMB GRAFIČNEGA DELA ZN
 - MEJA OBMOČJU VELJAVNOSTI DRUGIH PROSTORSKIH AKTOV
 - TOPOGRAFSKI NAČRT
 - PARCELNE MEJE
 - JA-391** OZNAKA ENOTE UREJANJA PROSTORA
 - MEJA ENOTE UREJANJA PROSTORA
 - MEJA FUNKCIONALNE ENOTE
 - funkcionalna enota **F8** OZNAKA FUNKCIONALNE ENOTE
 - NAČRTOVANI OBJEKT
 - OBSTOJEČ OBJEKT
 - RAMPA V PODZEMNE ETAŽE
 - MEJA PODZEMNIH ETAŽ
 - ZELENE POVRŠINE
 - TLAKOVANE POVRŠINE
 - SKUPNI PROMETNI PROSTOR
 - U 4** OZNAKA ULICE
 - a** ARKADA
 - ○ ZASADITEV VISOKE VEGETACIJE
 - ○ ○ ZASADITEV NIZKE VEGETACIJE
 - ◀ VHOD V OBJEKT
 - ● ● ● ● OBVEZNI PREHOD
 - smeti LOKACIJA SMETNJAKOV
 - DO 4K+P+3+2T VIŠINSKI GABARIT OBJEKTA
 - ▶ MESTO UVOZA / IZVOZA IZ KLETI
 - 298.20 ABSOLUTNA VIŠINSKA KOTA PRITLIČJA OBJEKTA
 - P.1.2 POMANJKLJIVO OSONČENA PRITLIČJA IN NADSTROPJA FASADE OBJEKTA
 - ◀ VERTIKALNA PROMETNA SIGNALIZACIJA




	PROJEKTANT LJUBLJANSKI URBANISTIČNI ZAVOD d.d. Verovškova ulica 64, 1001 Ljubljana Telefon +386(0)1 360 24 00 www.luz.si • info@luz.si
PROJEKT	SPREMEMBE IN DOPOLNITVE ZAZIDALNEGA NAČRTA ZA OBMOČJI UREJANJA MS1/2-1 IN MR1/1 ZELENA JAMA
NAROČNIK	KOSTAK d.d. Leskovška cesta 2a, 8270 Krško
ODGOVORNI VODJA PROJEKTA	Ines ROT, univ. dipl. inž. arh. A-1046
ODGOVORNI PROJEKTANT	Ines ROT, univ. dipl. inž. arh. A-1046
SODELAVCI	Klemen MILOVANVIČ, univ. dipl. inž. grad. Rok VODOPIVEC, dipl. inž. grad.
FAZA PROSTORSKEGA AKTA	OSNUTEK
NAČRT	PROMETNO-TEHNIČNA SITUACIJA IDEJNA VIŠINSKA REGULACIJA
ID PA: 1237 ŠT. PROJEKTA: 8360 MERILO: 1:500 ŠT. NAČRTA: 11/1 DATUM November 2019	



- LEGENDA**
- OBMOČJE SPREMEMB GRAFIČNEGA DELA ZN
 - MEJA OBMOČJU VELJAVNOSTI DRUGIH PROSTORSKIH AKTOV
 - TOPOGRAFSKI NAČRT
 - PARCELNE MEJE
 - JA-391** OZNAKA ENOTE UREJANJA PROSTORA
 - MEJA ENOTE UREJANJA PROSTORA
 - MEJA FUNKCIONALNE ENOTE
 - funkcionalna enota **F8** OZNAKA FUNKCIONALNE ENOTE
 - NAČRTOVANI OBJEKT
 - OBSTOJEČ OBJEKT
 - RAMPA V PODZEMNE ETAŽE
 - MEJA PODZEMNIH ETAŽ
 - ZELENE POVRŠINE
 - TLAKOVANE POVRŠINE
 - SKUPNI PROMETNI PROSTOR
 - U 4** OZNAKA ULICE
 - a** ARKADA
 - ZASADITEV VISOKE VEGETACIJE
 - ZASADITEV NIZKE VEGETACIJE
 - ◀ VHOD V OBJEKT
 - OBVEZNI PREHOD
 - smeti LOKACIJA SMETNJAKOV
 - DO 4K+P+3+2T VIŠINSKI GABARIT OBJEKTA
 - ▶ MESTO UVOZA / IZVOZA IZ KLETI
 - 298.20 ABSOLUTNA VIŠINSKA KOTA PRITLIČJA OBJEKTA
 - P.1.2 POMANJKLJIVO OSONČENA PRITLIČJA IN NADSTROPIJA FASADE OBJEKTA
 - ◀ VERTIKALNA PROMETNA SIGNALIZACIJA

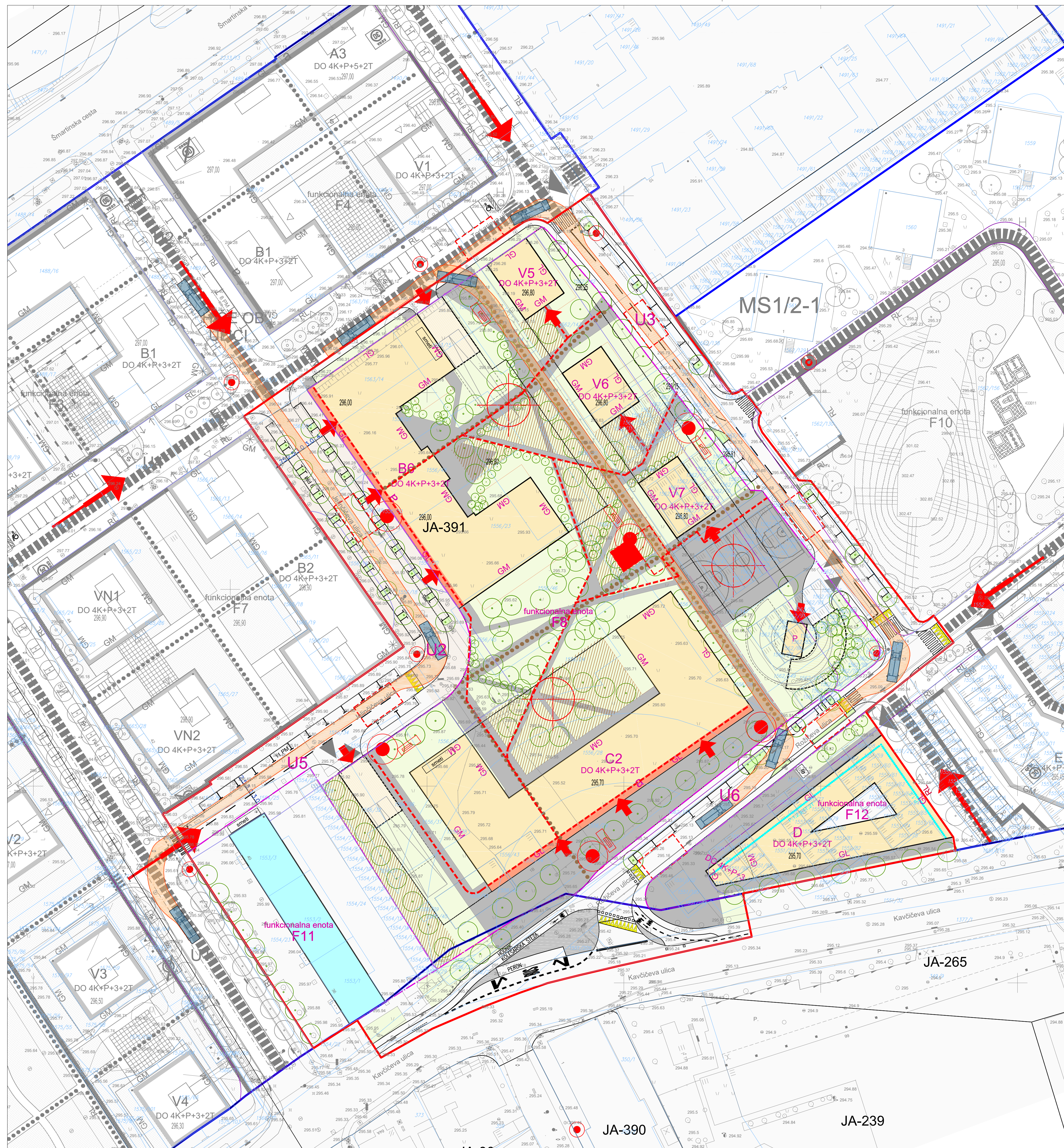


	LJUBLJANSKI URBANISTIČNI ZAVOD d.d. Verovškova ulica 64, 1001 Ljubljana Telefon +386(0)1 360 24 00 www.luz.si • info@luz.si
PROJEKT	SPREMEMBE IN DOPOLNITVE ZAZIDALNEGA NAČRTA ZA OBMOČJI UREJANJA MS1/2-1 IN MR1/1 ZELENA JAMA
NAROČNIK	KOSTAK d.d. Leskovska cesta 2a, 8270 Krško
ODGOVORNI VODJA PROJEKTA	Ines ROT, univ. dipl. inž. arh. A-1046
ODGOVORNI PROJEKTANT	Ines ROT, univ. dipl. inž. arh. A-1046
SODELAVCI	Klemen MILOVANOVIC, univ. dipl. inž. grad. Rok VODOPIVEC, dipl. inž. grad.
FAZA PROSTORSKEGA AKTA	OSNUTEK
NAČRT	PROMETNO-TEHNIČNA SITUACIJA IDEJNA VIŠINSKA REGULACIJA 1. FAZA
ID PA:	1237
ŠT. PROJEKTA:	8360
MERILO:	1:500
ŠT. NAČRTA:	11.1/1
DATUM	November 2019

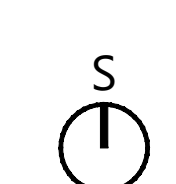
JA-390

JA-239

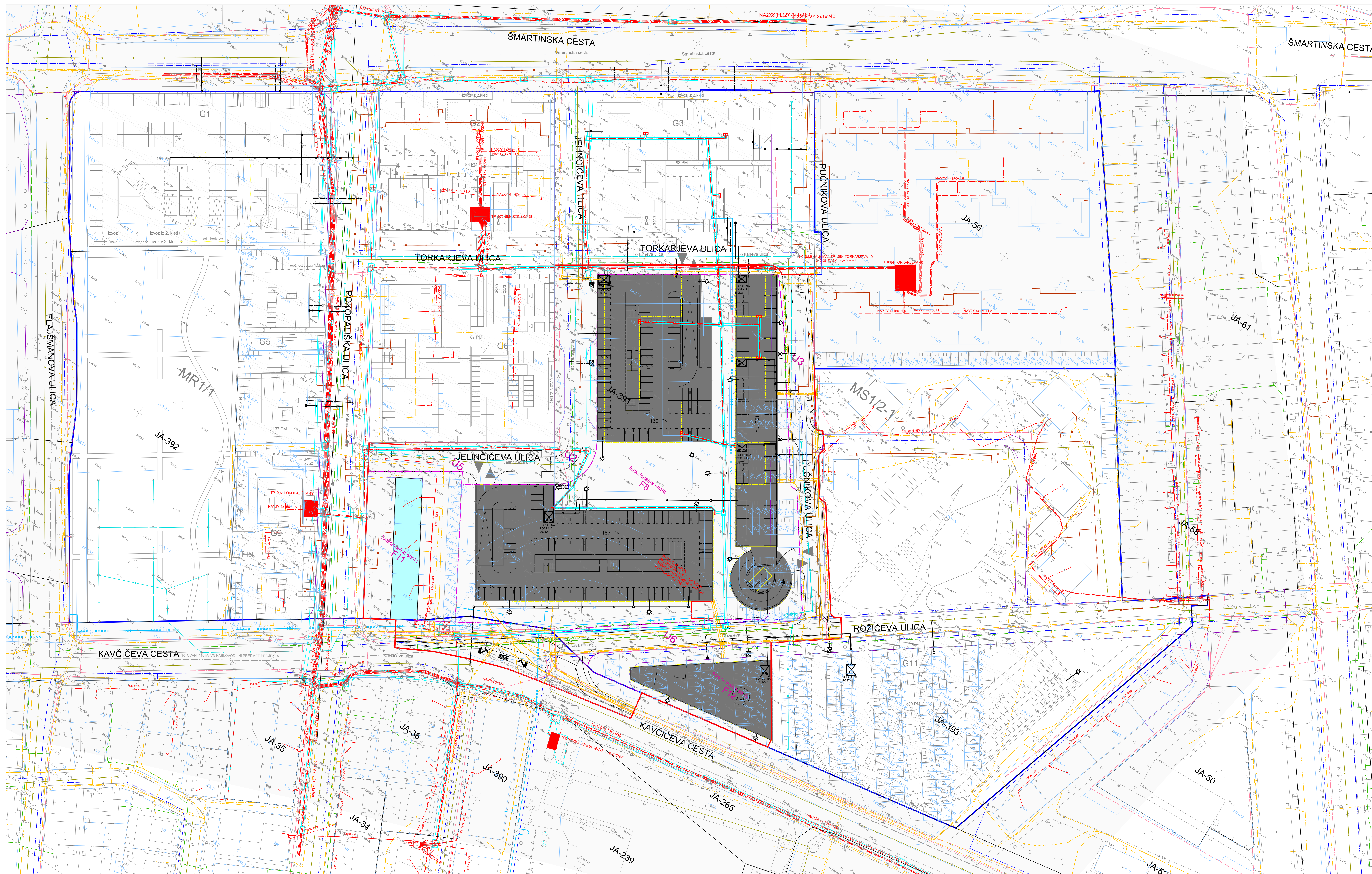
JA-265



- LEGENDA**
- OBMOČJE SPREMEMB GRAFIČNEGA DELA ZN
 - MEJA OBMOČIJ VELJAVNOSTI DRUGIH PROSTORSKIH AKTOV
 - TOPOGRAFSKI NAČRT
 - PARCELNE MEJE
 - JA-391** OZNAKA ENOTE UREJANJA PROSTORA
 - MEJA ENOTE UREJANJA PROSTORA
 - MEJA FUNKCIONALNE ENOTE
 - F8 OZNAKA FUNKCIONALNE ENOTE
 - NAČRTOVANI OBJEKT
 - OBSTOJEČ OBJEKT
 - RAMPA V PODZEMNE ETAŽE
 - MEJA PODZEMNIH ETAŽ
 - ZELENE POVRŠINE
 - TLAKOVANE POVRŠINE
 - SKUPNI PROMETNI PROSTOR
 - U 4** OZNAKA ULICE
 - ARKADA
 - A,B,C,...** OZNAKA OBJEKTA
 - ZASADITEV VISOKE VEGETACIJE
 - ZASADITEV NIZKE VEGETACIJE
 - ◀ VHOD V OBJEKT
 - OBVEZNI PREHOD
 - smeti LOKACIJA SMETNJAKOV
 - DO 4K+P+3+2T** VIŠINSKI GABARIT OBJEKTA
 - ▶ MESTO UVOZA / IZVOZA IZ KLETI
 - 298.20** ABSOLUTNA VIŠINSKA KOTA PRITILČJA OBJEKTA
 - POMANJKLJIVO OSOŃENENA PRITILČJA IN NADSTROPIJA FASADE OBJEKTA
 - DELOVNA POVRŠINA 6x11m, max. 20m od vstopa gasilcev v objekt
 - Pot intervencijskega vozila min. širine 3.5m, zadnjih 11m pred pravokotnim zavojem se razširi na min. 5m, Rmin. 10.5m
 - Smer glavne dovodne poti za intervencijo
 - - - Dostopne poti brez vozila
 - ▶ Glavni evakuacijski izhodi in vstopi za intervencijo
 - Novi zunanji hidranti v medsebojni razdalji 60m, krožna mreža
 - ◻ Zunanja omara z opremo za gasilce, po ena na dva zunanja hidranta.
 - ⊕ Zbirno mesto



PROJEKTANT	LJUBLJANSKI URBANISTIČNI ZAVOD d.d. Verovškova ulica 64, 1001 Ljubljana Telefon +386(0)1 360 24 00 www.luz.si • info@luz.si	
PROJEKT	SPREMEMBE IN DOPOLNITVE ZAZIDALNEGA NAČRTA ZA OBMOČJI UREJANJA MS1/2-1 IN MR1/1 ZELENA JAMA	
NAROČNIK	KOSTAK d.d. Leskovska cesta 2a, 8270 Krško	
ODGOVORNI VODJA PROJEKTA	Ines ROT, univ. dipl. inž. arh. A-1046	
ODGOVORNI PROJEKTANT	Ines ROT, univ. dipl. inž. arh. A-1046	
SODELAVCI	KOSTAK GIP d.o.o., CKŽ 47, Krško / Ervin MAHNE univ.dipl.inž.arh	
FAZA PROSTORSKEGA AKTA	OSNUTEK	ID PA: 1237
NAČRT	PRIKAZ UREDITEV POTREBNIH ZA VARSTVO PRED NARAVNIMI IN DRUGIMI NESREČAMI	ŠT. PROJEKTA: 8360
		MERILO: 1:500
		ŠT. NAČRTA: 12/1
		DATUM November 2019



- LEGENDA**
- OBMOČJE SPREMEMB GRAFIČNEGA DELA ZN
 - MEJA OBMOČJI VELJAVNOSTI DRUGIH PROSTORSKIH AKTOV
 - TOPOGRAFSKI NAČRT
 - PARCELNE MEJE
 - JA-391** OZNAKA ENOTE UREJANJA PROSTORA
 - MEJA ENOTE UREJANJA PROSTORA
 - MEJA FUNKCIONALNE ENOTE
 - FUNKCIONALNA ENOTA **F8**
 - NAČRTOVANI OBJEKT - KLET
 - OBSTOJEČ OBJEKT
 - MEJA NADZEMNIH ETAŽ

LEGENDA KOMUNALNIH VODOV

	OBSTOJEČI	PREVIDENI	UKINJENI
	OBST. JAVNI VODI	PREVID. JAVNI VODI	UKINJENI JAVNI VODI
	INTERENPRILJUČI	INTERENPRILJUČI	INTERENPRILJUČI
Kanalizacija	—	—	—
Obstoj. javni vod	—	—	—
Previd. javni vod	—	—	—
Ukinjeni javni vod	—	—	—
Obstoj. intern. priključki	—	—	—
Previd. intern. priključki	—	—	—
Ukinjeni intern. priključki	—	—	—
Obstoj. vodni omrežja	—	—	—
Previd. vodni omrežja	—	—	—
Ukinjeni vodni omrežja	—	—	—
Obstoj. vodnjaki	—	—	—
Previd. vodnjaki	—	—	—
Ukinjeni vodnjaki	—	—	—

PROJEKTANT
 LUBLJANSKI URBANISTIČNI ZAVOD d.d.
 Verovškova ulica 64, 1001 Ljubljana
 Telefon +386(0)1 360 24 00
www.luz.si • info@luz.si

PROJEKT
 SPREMEMBE IN DOPOLNITVE ZAZIDANEGA NAČRTA
 ZA OBMOČJI UREJANJA
 MS1/2-1 IN MR1/1 ZELENNA JAMA

NAROČNIK
 KOSTAK d.d.
 Leskovaška cesta 2a, 8270 Krško

ODGOVORNI VODJA PROJEKTA
 Ines ROT, univ. dipl. inž. arh.
 A-1046

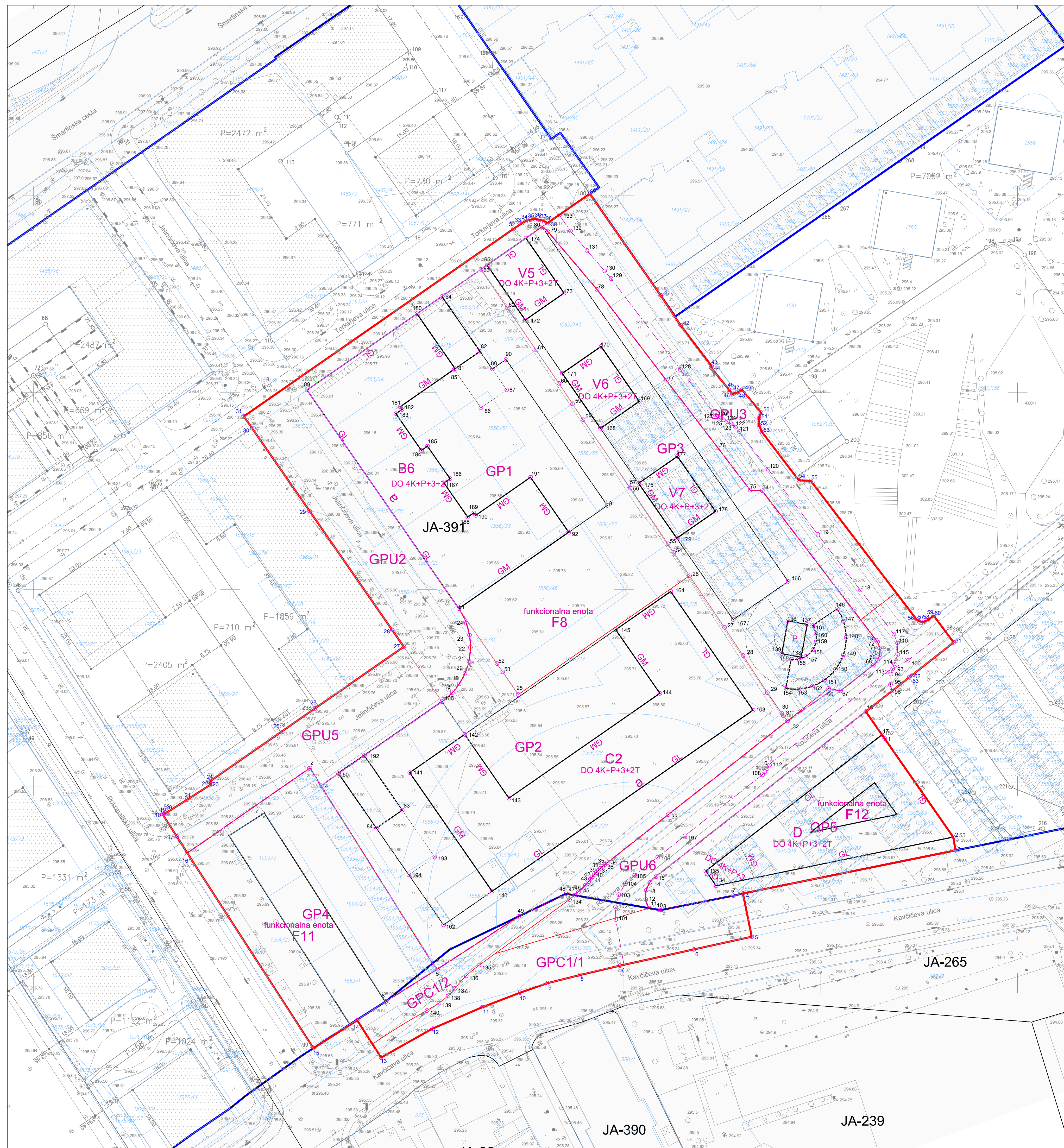
ODGOVORNI PROJEKTANT
 Ines ROT, univ. dipl. inž. arh.
 A-1046

SODELAVCI
 Marko FATUR, univ. dipl. inž. grad.
 mag. Lidija Kmet, univ. dipl. inž. geod.

FAZA PROSTORSKEGA AKTA
 OSNUTEK

NAČRT
 ZBRNI NAČRT KOMUNALNIH VODOV
 IN NAPRAV

ID PA: 1237
 ST. PROJEKTA: 8360
 ŠIFRA: 1.500
 ST. NAČRTA: 11/1
 DATUM: November 2019



- LEGENDA**
- OBMOČJE SPREMEMB GRAFIČNEGA DELA ZN
 - MEJA OBMOČJI VELJAVNOSTI DRUGIH PROSTORSKIH AKTOV
 - TOPOGRAFSKI NAČRT
 - PARCELNE MEJE
 - JA-391 OZNAKA ENOTE UREJANJA PROSTORA
 - MEJA ENOTE UREJANJA PROSTORA
 - MEJA FUNKCIONALNE ENOTE
 - OZNAKA FUNKCIONALNE ENOTE
 - GP2 GRADBENA PARCELA
 - ZAKOLIČBENE TOČKE
 - TLORISNI GABARITI NAČRTOVANIH OBJEKTOV V PRITLIČJU
 - TLORISNI GABARITI NAČRTOVANIH OBJEKTOV V KLETI



	<p>LJUBLJANSKI URBANISTIČNI ZAVOD d.d. Verovškova ulica 64, 1001 Ljubljana Telefon +386(0)1 360 24 00 www.luz.si • info@luz.si</p>
<p>PROJEKT</p>	<p>SPREMEMBE IN DOPOLNITVE ZAZIDALNEGA NAČRTA ZA OBMOČJI UREJANJA MS1/2-1 IN MR1/1 ZELENA JAMA</p>
<p>NAROČNIK</p>	<p>KOSTAK d.d. Leskovska cesta 2a, 8270 Krško</p>
<p>ODGOVORNI VODJA PROJEKTA</p>	<p>Ines ROT, univ. dipl. inž. arh. A-1046</p>
<p>ODGOVORNI PROJEKTANT</p>	<p>Ines ROT, univ. dipl. inž. arh. A-1046</p>
<p>SODELAVCI</p>	<p>Simona ČEH, univ. dipl. inž. geod. Alenka IGLIČ, inž. geod.</p>
<p>FAZA PROSTORSKEGA AKTA</p>	<p>OSNUTEK</p>
<p>NAČRT</p>	<p>IDEJNI ZAKOLIČBENI NAČRT</p>
<p>ID PA:</p>	<p>1237</p>
<p>ŠT. PROJEKTA:</p>	<p>8360</p>
<p>MERILO:</p>	<p>1:500</p>
<p>ŠT. NAČRTA:</p>	<p>14/1</p>
<p>DATUM</p>	<p>November 2019</p>

JA-390

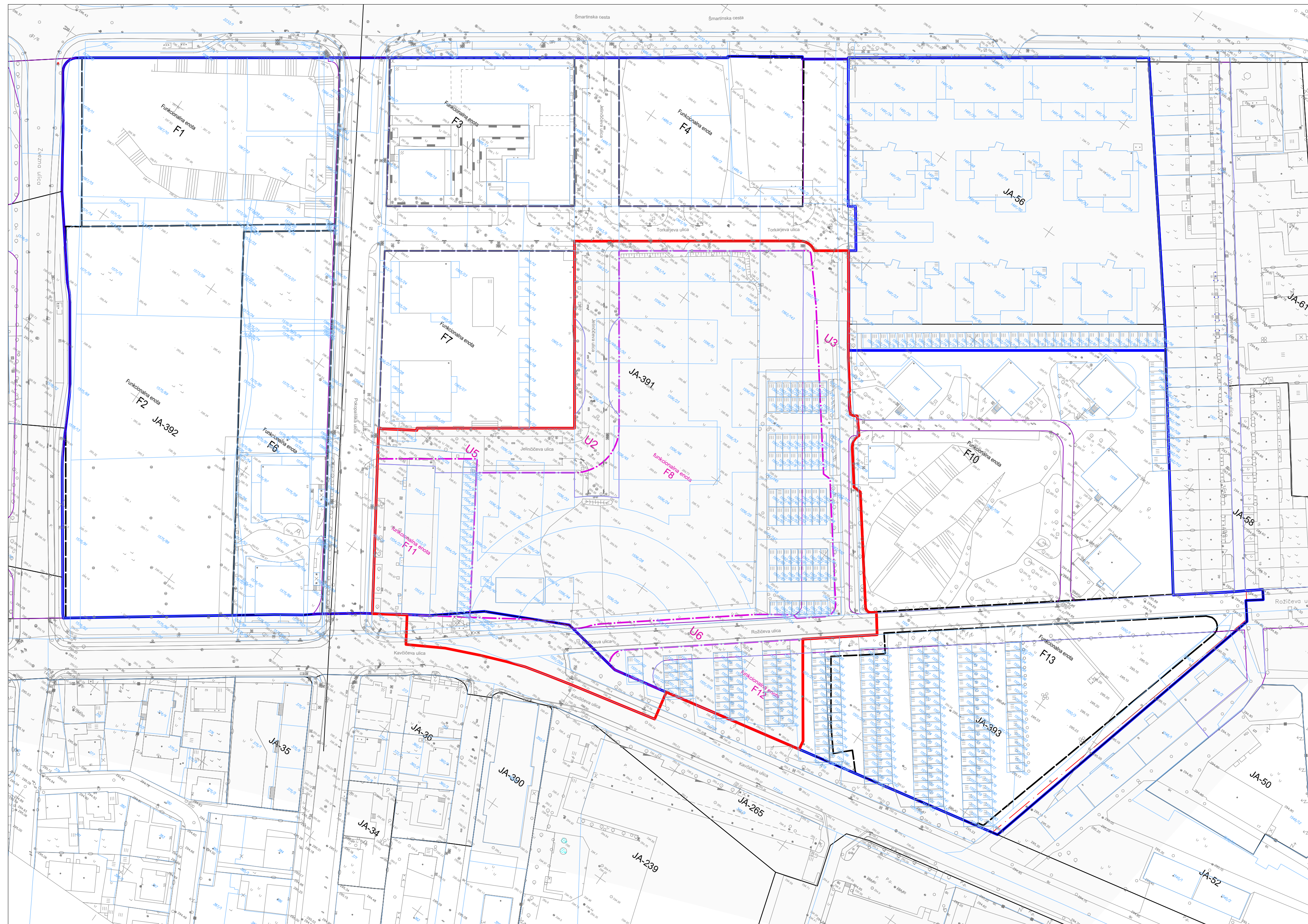
JA-239

JA-265



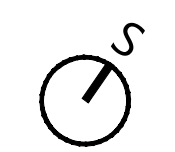
- LEGENDA**
- OBMOČJE SPREMEMB GRAFIČNEGA DELA ZN
 - MEJA OBMOČJA VELJAVNOSTI ZAZIDALNEGA NAČRTA
 - TOPOGRAFSKI NAČRT
 - PARČELNE MEJE
 - JA-391** OZNAKA ENOTE UREJANJA PROSTORA
 - MEJA ENOTE UREJANJA PROSTORA
 - MEJA FUNKCIONALNE ENOTE
 - funkcionalna enota **F8** OZNAKA FUNKCIONALNE ENOTE
 - NAČRTOVANI OBJEKT
 - OBSTOJEČ OBJEKT
 - RAMPA V PODZEMNE ETIŽE
 - MEJA PODZEMNIH ETIŽ
 - JAVNO DOBRO
 - GRADBENE PARCELE OBJEKTOV
 - POVRŠINE V JAVNI RABI

	PROJEKTANTI LUBLJANSKI URBANISTIČNI ZAVOD d.d. Verovškova ulica 64, 1001 Ljubljana Telefon +386(0)1 360 24 00 www.luz.si • info@luz.si	
PROJEKT	SPREMEMBE IN DOPOLNITVE ZAZIDALNEGA NAČRTA ZA OBMOČJE UREJANJA MS1/2-1 IN MR1/1 ZELENA JAMA	
NAROČNIK	KOSTAK d.d. Leskovaška cesta 2a, 8270 Krško	
ODGOVORNI VODJA PROJEKTA	Ines ROT, univ. dipl. inž. arh. A-1046	
ODGOVORNI PROJEKTANT	Ines ROT, univ. dipl. inž. arh. A-1046	
SOIZDELAVCI		
FAZA PROSTORSKEGA AKTA	OSNUTEK	ID PA: 1237
NAČRT	OBODNA PARCELACIJA IN NAČRT GRADBENIH PARCEL / JAVNO DOBRO	ŠT. PROJEKTA: 8360 MERILO: 1:500 ŠT. NAČRTA: 15,16/1 DATUM: November 2019

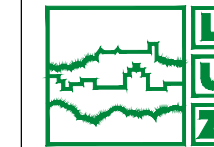


LEGENDA

- OBMOČJE SPREMEMB GRAFIČNEGA DELA ZN
- MEJA OBMOČJA VELJAVNOSTI ZAZIDALNEGA NAČRTA
- TOPOGRAFSKI NAČRT
- PARCELNE MEJE
- JA-391** OZNAKA ENOTE UREJANJA PROSTORA
- MEJA ENOTE UREJANJA PROSTORA
- - - MEJA FUNKCIONALNE ENOTE
- F8 OZNAKA FUNKCIONALNE ENOTE



PROJEKTANT



LJUBLJANSKI URBANISTIČNI ZAVOD d.d.
 Verovškova ulica 64, 1001 Ljubljana
 Telefon +386(0)1 360 24 00
www.luz.si • info@luz.si

PROJEKT

SPREMEMBE IN DOPOLNITVE ZAZIDALNEGA NAČRTA
 ZA OBMOČJI UREJANJA
 MS1/2-1 IN MR1/1 ZELENA JAMA

NAROČNIK

KOSTAK d.d.
 Leskovška cesta 2a, 8270 Krško

ODGOVORNI VODJA PROJEKTA

Ines ROT, univ. dipl. inž. arh.
 A-1046

ODGOVORNI PROJEKTANT

Ines ROT, univ. dipl. inž. arh.
 A-1046

SODELAVCI

**FAZA PROSTORSKEGA AKTA
 NAČRT**

OSNUTEK
 NAČRT FUNKCIONALNIH ENOT

ID PA: 1237
 ŠT. PROJEKTA: 8360
 MERILO: 1:500
 ŠT. NAČRTA: 17/1
 DATUM November 2019