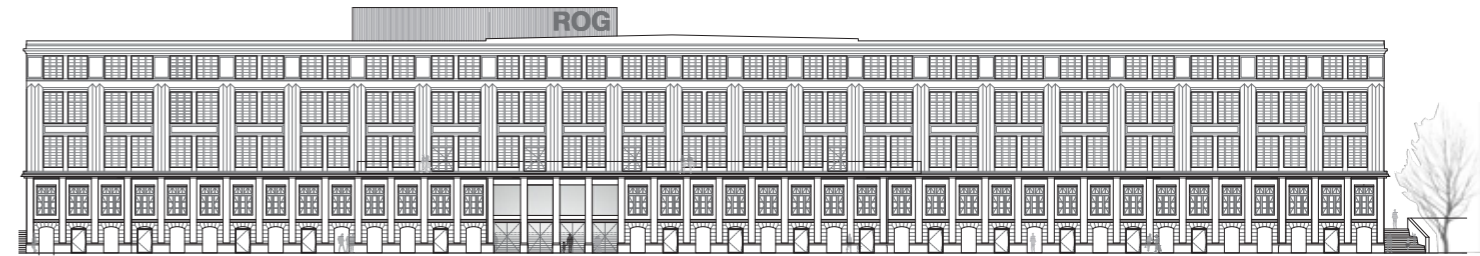


A black and white photograph of a multi-story building with a fire escape on the right side. The building has several windows, some with graffiti. A dark, arrow-shaped graphic points from the left towards the building. The text is overlaid on this graphic.

CENTER ROG

RAZVOJ JAVNEGA KREATIVNEGA
STIČIŠČA V SREDIŠČU
LJUBLJANE



TOVARNA ROG, SIMBOL KULTNIH ROGOVIH KOLES, JE NAJPOMEMBNEJŠA INDUSTRIJSKA KULTURNA DEDIŠČINA 20. STOLETJA V LJUBLJANI. S PROJEKTOM PRENOVE IN PROGRAMOM CENTRA ROG BOMO OHRANILI STAVBO TOVARNE V NJENI PRVOTNI FUNKCIJI. V PRIHODNJE BO DELOVALA KOT JAVNI PROIZVODNI PROSTOR 21. STOLETJA, NAMENJEN KULTURNEMU IN KREATIVNEMU SEKTORJU, S Poudarkom NA OBLIKOVANJU IN ARHITEKTURI.

Da bi lahko natančneje opredeljevali, preizkušali in razvijali možne organizacijske, poslovne in uporabniške modele bodočega Centra Rog, smo leta 2012 zasnovali RogLab, pilotni projekt v majem merilu.

RogLab je leta 2018 prejel prestižno nagrado za inovativnost, ki jo podeljuje mreža evropskih mest Eurocities.

KONCEPT CENTRA ROG

POSLANSTVO

CENTER ROG BO S SODOBNO INFRASTRUKTURO, ZNANJEM IN MEDNARODNIMI POVEZAVAMI OMOGOČIL USTVARJALCEM, ORGANIZACIJAM, PODJETJEM IN MEŠČANOM USTVARJALNO PODPORNO OKOLJE ZA RAZVOJ DRUŽBENO KORISTNIH INOVATIVNIH PROJEKTOV, KI BODO ODGOVARJALI NA IZZIVE 21. STOLETJA.

VIZIJA

Z OŽIVITVIJO TOVARNE ROG V CENTER ROG BO VZPOSTAVLJENA POVEZAVA MESTNEGA SREDIŠČA Z NASTAJAJOČIM KULTURNIM SREDIŠČEM, GALERIJO CUKRARNA. REVITALIZACIJA OBMOČJA ROGA OBSEGA PRENOVO IN PREUREDITEV TOVARNE ROG, IZGRADNJO PARKIRIŠČ V KLETI IN PREUREDITEV TOVARNIŠKEGA DVORIŠČA V JAVNI PARK.

ORGANIZACIJSKA STRUKTURA

Novi Center Rog bo nepridobitna organizacija, ki bo spodbujala sodelovanje in povezovanje med kulturnimi, izobraževalnimi in znanstvenimi ustanovami, gospodarstvom, nevladnimi organizacijami ter posamezniki iz Slovenije in tujine. Pri definiranju organizacijske strukture MOL išče fleksibilen model institucije, ki bi se bila zmožna prilagajati hitro spreminjajočim se izzivom današnjega časa.

DRUŽBENO KORISTNE STROKOVNE VSEBINE

Vzpostaviti želimo nov model produkcijskega prostora, ki bo omogočal infrastrukturno in programsko podporo malim in srednjim podjetjem, nevladnim organizacijam in samostojnim ustvarjalcem iz t. i. kreativnega sektorja ter spodbujal meddisciplinarno sodelovanje, kakršno je potrebno za spopadanje z izzivi, ki jih prinaša dinamično tehnološko, kulturno, ekonomsko in politično okolje 21. stoletja. Center Rog bo namenjen podpori družbeno koristnih projektov, sledil bo načelom varovanja okolja, krožne ekonomije in družbene pravičnosti.

PROSTOR, NAMENJEN SOUPORABI

V štirih etažah, na skupaj 8500 m², bodo v pritličju proizvodni prostori in skupne delavnice, v prvem nadstropju pa večnamenska razstavna in družabna dvorana ter javna knjižnica. V drugem nadstropju bodo individualni projektni prostori ter otroški laboratorij, v mansardi pa administracija centra, večnamenski prostor in rezidenčni projektni prostori. V lokalih s pogledom na Ljubljano bo prostor za komercialno oddajo kavarnicam in trgovinam. S to programsko zasnovo bomo stavbo tovarne ohranili v njeni prvotni funkciji, saj bo tudi v prihodnje delovala kot tovarna, vendar kot javni proizvodni prostor s sodobnimi vsebinami.

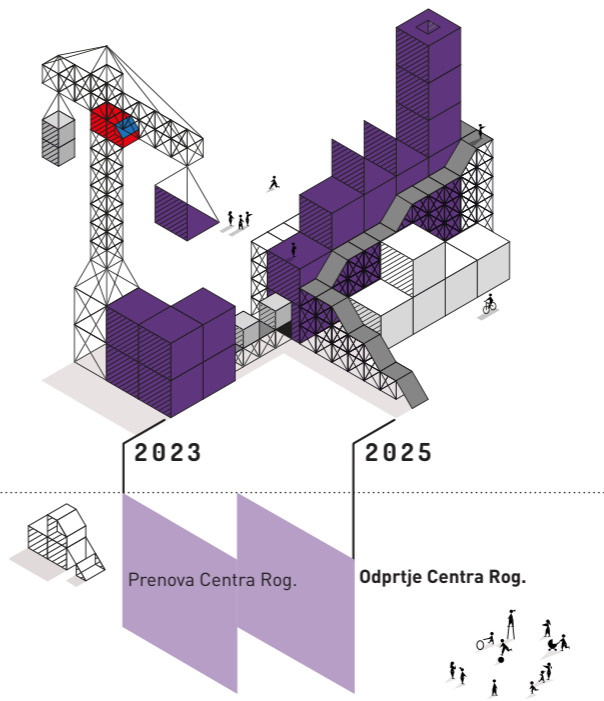
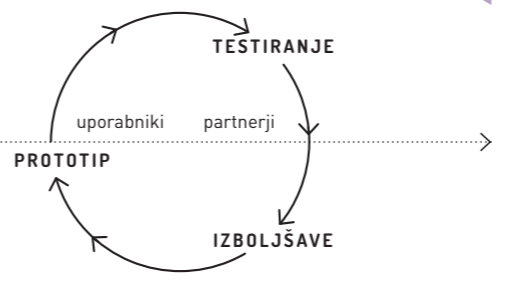
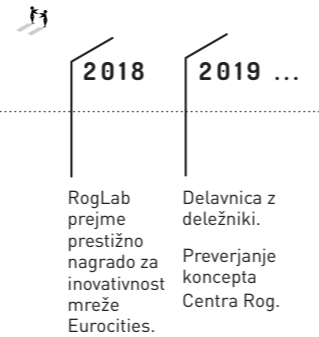
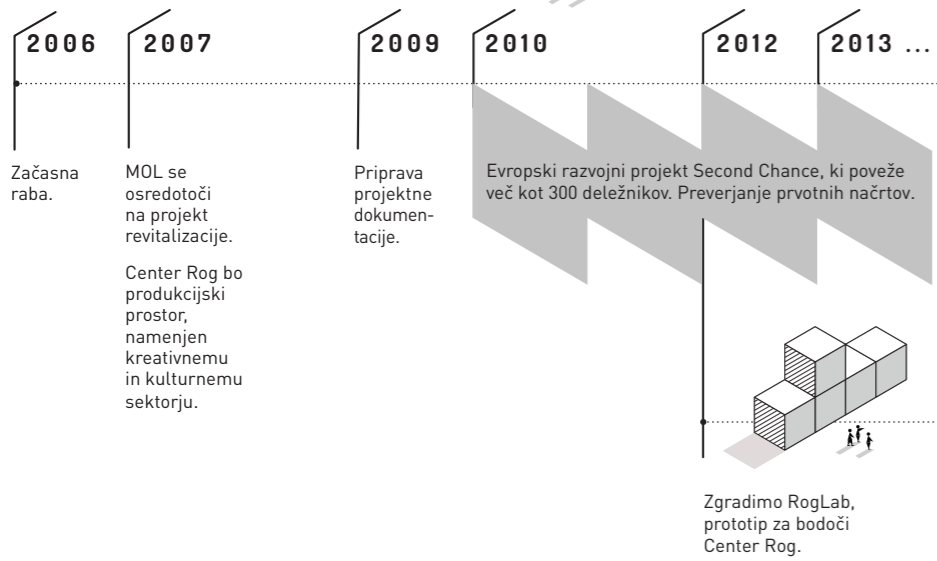
POVEZAVA S SOSESKO IN OKOLIŠKIM PREBIVALSTVOM

V življenje Centra Rog bo vključeno tudi okoliško prebivalstvo. Skupne delavnice bodo s programi omogočale ustvarjanje tudi ljubiteljem. Del prostorov bo namenjen javni knjižnici, ki bo vključevala specializirano zbirko gradiv s področja arhitekture, oblikovanja in kreativnih dejavnosti. Ne nazadnje bo vsem prebivalcem in obiskovalcem Ljubljane namenjen tudi javni užiten park, ki bo nastal na nekdanjem tovarniškem dvorišču.

MEDNARODNA VPETOST IN REFERENČNOST

Ambicija Centra Rog je postati referenčna evropska organizacija na področju spodbujanja in razvoja družbeno koristnih idej, produktov in storitev. V ta namen bo nova institucija k sodelovanju pritegnila referenčne strokovnjake in mednarodno priznan kader. Center Rog bo vpet v mednarodno mrežo podobnih centrov.

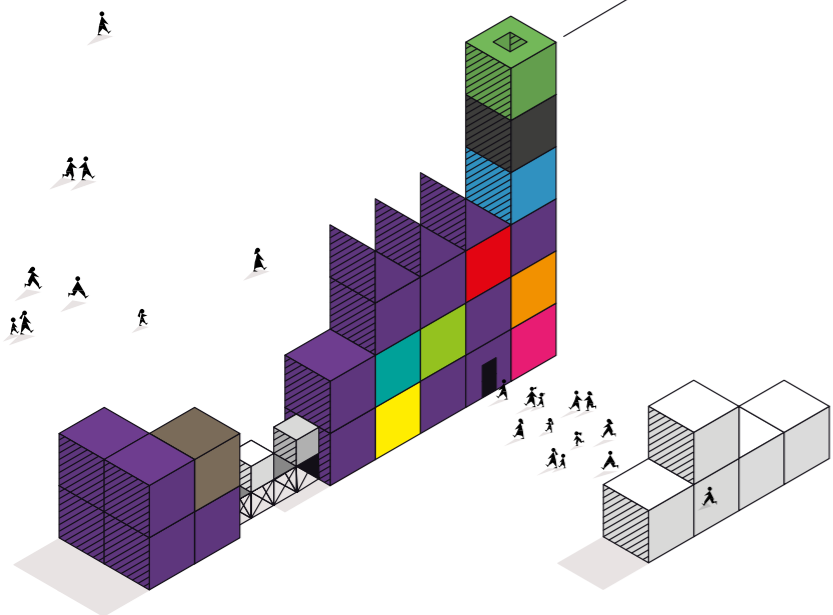
PARTICIPATIVNI RAZVOJNI PROCES



Razvojni proces Centra Rog temelji na participativnem načrtovanju. Po ekonomski krizi leta 2008 je Mestna občina Ljubljana prvotne načrte preverila skozi triletni raziskovalni projekt Second Chance, ki je vključeval več kot 300 deležnikov. Rezultat je bila nova vizija Centra Rog, ki jo je od leta 2012 več kot 6000 uporabnikov in partnerjev preizkusilo in izpopolnilo v RogLabu, pilotnem projektu Centra Rog. Z rezultati s terena je MOL sprotno nadgrajeval vizijo ter zasnovo Centra Rog leta 2019 ponovno predložil v pregled 40 deležnikom.*

* Od junija 2016 ima MOL onemogočen dostop do nepremičnine zaradi pravnega spora z začasnimi uporabniki.

VREDNOTE IN DEJAVNOSTI



VREDNOTE

MEDSEKTORSKO SODELOVANJE
DRUŽBENA ODGOVORNOST
TRAJNOSTNI RAZVOJ
VAROVANJE OKOLJA
ENAKOST MED SPOLOMA
MEDGENERACIJSKO SODELOVANJE
SKUPNA RABA
PROŽNOST
DOSTOPNOST
VKLJUČEVALNOST
VSEŽIVLJENJSKO UČENJE
INOVATIVNOST

ROGLAB_PILOTNI PROJEKT

RogLab je javno multidisciplinarno vozlišče, ki z naprednim tehnološkim znanjem in infrastrukturo podpira ustvarjalce in izdelovalce pri opredmetenju novih zamisli. Namen RogLaba je razvijati in v praksi preizkušati vsebine, partnerstva in načine delovanja za bodoči Center Rog.

PROGRAM

- javna izdelovalnica z mentorsko podporo
- izobraževanja in usposabljanja na področju novih izdelovalnih tehnologij
- ustvarjalne delavnice za odrasle in otroke
- RogLab Open - javni oblikovalski natečaji
- GraFEM - program za spodbujanje ženske grafitarske in streetart kulture
- FabBox - mobilni laboratorij
- mednarodno sodelovanje

CENTER ROG_POSLANSTVO

Center Rog bo s sodobno infrastrukturo, znanjem in mednarodnimi povezavami omogočil ustvarjalcem, organizacijam, podjetjem in posameznikom ustvarjalno podporno okolje za razvoj inovativnih projektov, ki bodo prispevali k trajnostnemu in družbeno odgovornemu razvoju.

PROGRAM

- proizvodni prostori in skupne delavnice: 3D-laboratorij, zeleni laboratorij, otroški laboratorij, tekstilni laboratorij, kovinski laboratorij, lesni laboratorij, multimedijski laboratorij, mobilni laboratorij
- izobraževanja in usposabljanja na področju novih izdelovalnih tehnologij
- spodbujanje reševanja perečih družbenih izzivov skozi javne natečaje
- mednarodni rezidenčni prostori
- projektni prostori
- večnamenski razstavni prostor
- knjižnica
- javni užiten park
- zelena streha s čebelnjaki

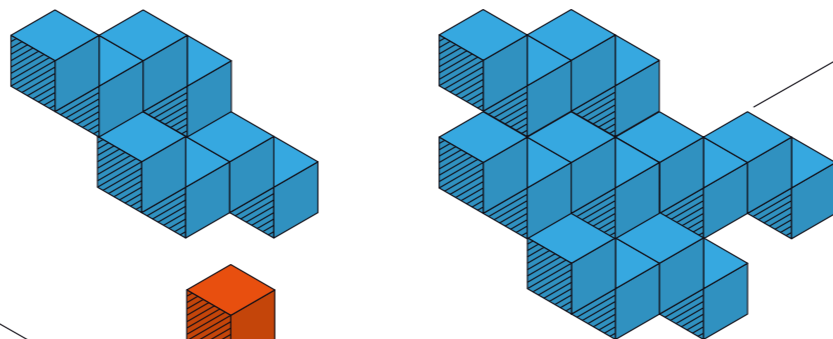
MEDDISCIPLINARNO VOZLIŠČE ROGLAB

UPORABNIKI

OBLIKOVALCI
ARHITEKTI
INŽENIRJI
UMETNIKI
USTVARJALCI
MALA IN SREDNJE
VELIKA PODJETJA
ŠTUDENTI IN DIJAKI
OTROCI

STATISTIKA

25% OTROK
70% ŽENSK
50% ŠTUDENTOV
4% UPOKOJENCEV
1% GIBALNO OVIRANIH
UPORABNIKOV

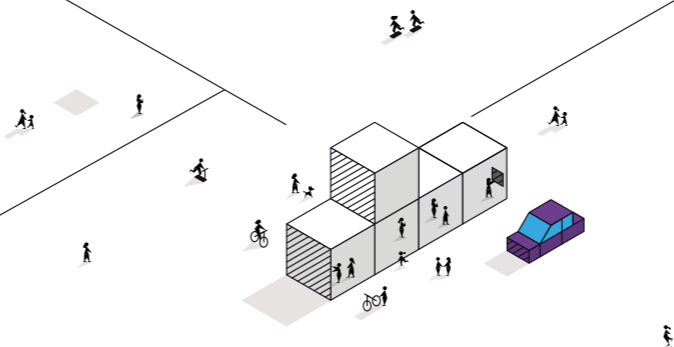


PARTNERJI

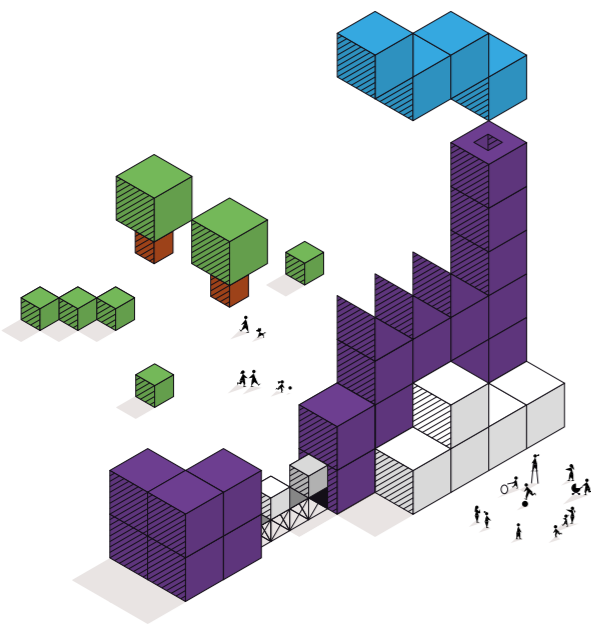
IZOBRAŽEVALNE INSTITUCIJE
KULTURNE INSTITUCIJE
MREŽE
MALA IN SREDNJE VELIKA PODJETJA
RAZVOJNE AGENCIJE
FESTIVALI
NEVLADNE ORGANIZACIJE IN DRUŠTVA

SEKTORJI

OBLIKOVANJE IN ARHITEKTURA
UMETNOST
ROKODELSTVO
KULTURNA DEDIŠČINA
IZOBRAŽEVANJE
ZNANOST IN RAZISKOVALNA DEJAVNOST
INŽENIRING
DESIGN MANAGEMENT
PODJETNIŠTVO
NOVE IZDELOVALNE TEHNOLOGIJE
MOBILNOST
KNJIŽNIČNA DEJAVNOST
FILM IN ANIMACIJA
MEDNARODNO SODELOVANJE



ZAVEZANOST CILJEM TRAJNOSTNEGA RAZVOJA



INDUSTRIJA, INOVACIJE IN INFRASTRUKTURA

DOSTOPNA INFRASTRUKTURA NA PODROČJU
DIGITALNIH IZDELOVALNIH TEHNOLOGIJ.

ZMANJŠANJE NEENAKOSTI

ZMANJŠANJE TEHNOLOŠKE VRZELI MED
PODEŽELJEM IN URBANIMI OBMOČJI S POMOČJO
MOBILNEGA LABORATORIJA. SPODBUJANJE
USTVARJALCEV IZ TRETJIH DRŽAV K
SODELOVANJU NA NATEČAJIH.

(1) Na natečaju RogLab Open 2019: Aktivno staranje je
sodelovalo 23 izdelovalnih laboratorijev iz 28 držav.

ENAKOST SPOLOV

70 % UPORABNIKOV ROGLABA JE ŽENSK.

(2) Vseženski projekt s poudarkom na 3D-tisku in nosljivi
elektroniki.

DOSTOJNO DELO IN GOSPODARSKA RAST

VRAČANJE PROIZVODNJE V MESTNO SREDIŠČE.

(3) Uporabniki RogLaba preizkušajo kompozitne materiale.

KAKOVOSTNO IZOBRAŽEVANJE

DOSTOPNOST IZOBRAŽEVALNEGA PROGRAMA.

(4) 25 % uporabnikov RogLaba je otrok.

ODGOVORNA PORABA IN PROIZVODNJA

SPODBUJANJE UPORABE RECIKLIRANIH
MATERIALOV.

PARTNERSTVO ZA DOSEGANJE CILJEV

ZAGOTAVLJANJE PODPORNEGA OKOLJA ZA
USTVARJANJE INOVATIVNIH PROJEKTOV, KI
BODO PRISPEVALI K TRAJNOSTNEMU
IN DRUŽBENO ODGOVORNEMU RAZVOJU.

(5) Izdelava integrirane opornice, prototip (RogLab Open
2015: Design (Dis)ability).

TRAJNOSTNA MESTA IN SKUPNOSTI

REŠEVANJE RAZNOLIKIH URBANIH IZZIVOV.

(6) Grow for it!, hidroponični vrt, prototip (RogLab Open
2019: Aktivno staranje).

PODNEBNI UKREPI

V CENTRU ROG BODO: JAVNI UŽITNI PARK,
ZELENA STREHA S ČEBELNJAKI IN ZELENİ
LABORATORIJ.



PROSTORSKA UMESTITEV CENTRA ROG

Lega nekdanje tovarne Rog ima izjemen potencial. Povezana je z zgodovinskim središčem mesta in njegovo razširitvijo v šempetrsko predmestje skozi sedanjo Trubarjevo ulico. Danes je to področje del mestnega središča in je lahko dostopno in obvladljivo peš ali s kolesom.

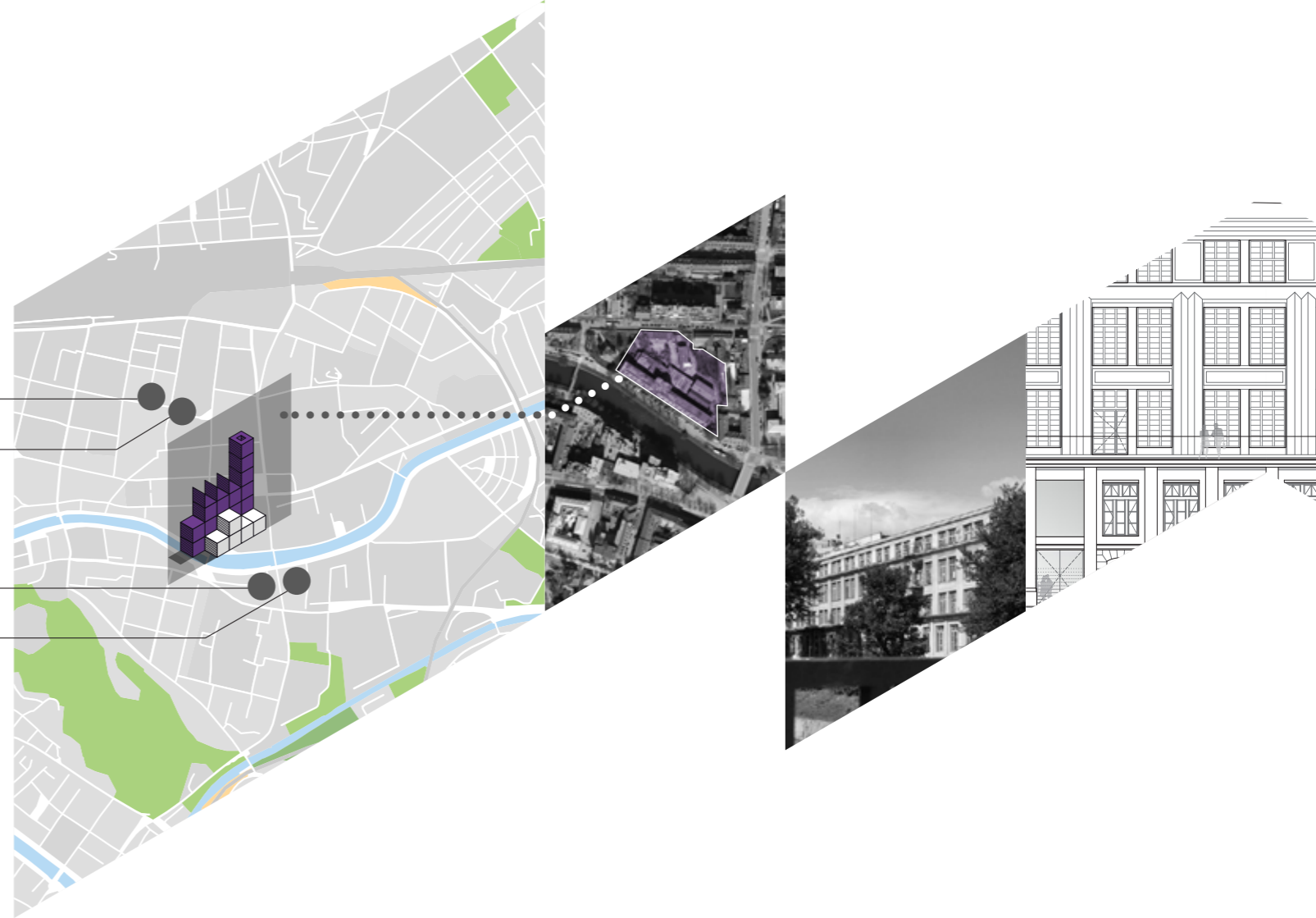
Nabrežje Ljubljane povezuje mestno središče z bodočim Centrom Rog vse do Galerije Cukrarna, ki bo obnovljena leta 2021 in je trenutno v gradnji. Center Rog bo umeščen v samo središče nove kulturne četrti, poleg že omenjene galerije, Palače Cukrarna, muzejske četrti in Avtonomnega kulturnega centra Metelkova.

AVTONOMNI KULTURNI
CENTER METELKOVA

MUZEJSKA ČETRTE

PALAČA CUKRARNA

GALERIJA CUKRARNA





DELOVNI PROSTORI S KOMUNIKACIJAMI

3. NADSTROPJE

- Administracija
- Mednarodni rezidenčni prostori
- Večnamenski prostor

2. NADSTROPJE

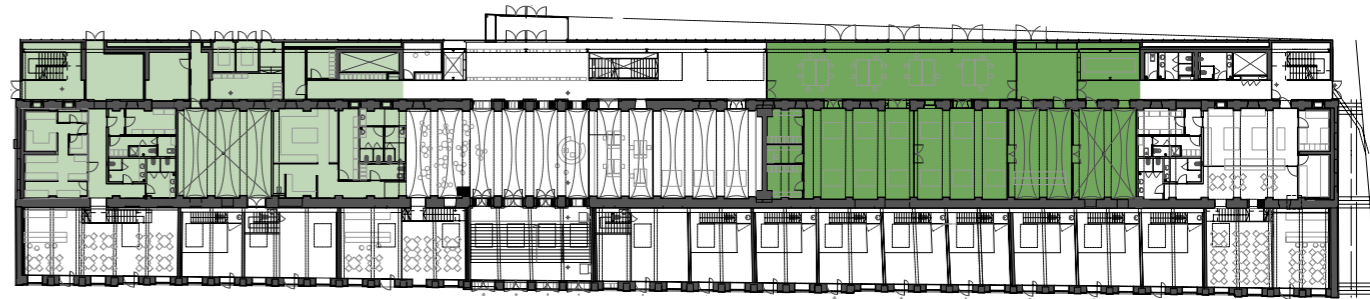
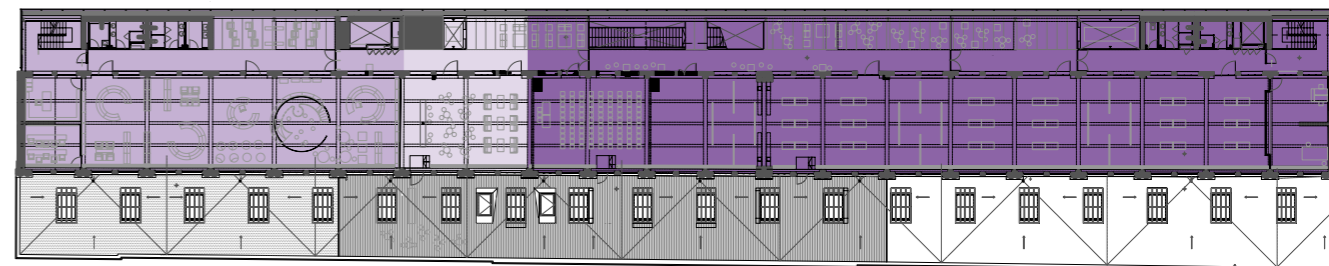
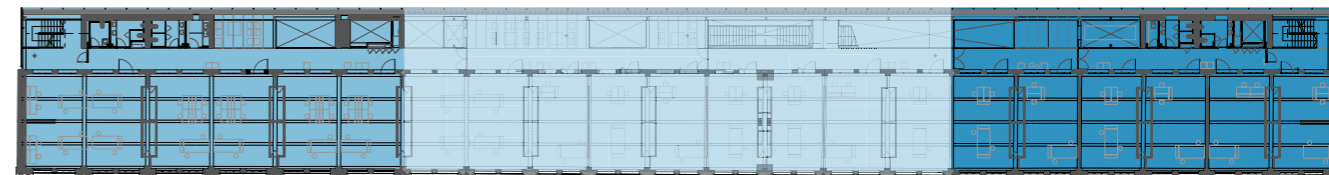
- Individualni delovni in projektni prostori
- Skupne delavnice na osnovi članstva:
otročki lab, multimedijijski lab, tekstilni lab, ...

1. NADSTROPJE

- Knjižnica
- Kavarna z menzo za druženje
- Večnamenska razstavna in družabna dvorana
z izhodom na teraso

PRITLIČJE

- Zeleni lab, povezan s kuharskim labom in
z javnim užitim parkom
- Skupne delavnice na osnovi članstva:
3D-lab, kovinarski lab, lesarski lab, ...



ROGLAB 

Več informacij: www.roglab.si

Kontakti:

Mateja Demšič, vodja Oddelka za kulturo MOL
mateja.demsic@ljubljana.si / +386 1 306 48 47

Jerneja Batič, vodja projekta prenove tovarne Rog, Oddelek za kulturo MOL
jerneja.batic@ljubljana.si / +386 1 306 48 41

Meta Štular, vodja RogLaba, Muzej in galerije mesta Ljubljane
meta.stular@mgml.si / +386 31 313 558

Besedila: Meta Štular, Nika Perne. Lektura: Katja Paladin. Oblikovanje: Krearna. Ilustracija: David Krančan.
Fotografije: Naslovnica: nekdanja tovarna Rog. Ljubljana 2011. Foto Matevž Paternoster. / Str. 2: Tovarna koles Rog. Ljubljana, november 1953. Foto Milan Pogačar. Hrani: Muzej novejšje zgodovine Slovenije. / Str. 4: RogLab. Ljubljana 2012. Foto Miran Kambič. / Str. 13: foto Domen Pal, Manca Juvan, Hana Jošić. / Str. 15: nekdanja tovarna Rog. Ljubljana 2011. Foto Matevž Paternoster. / Str. 19: posnetek območja tovarne koles Rog iz zraka. Foto MOL.
Arhitekturni načrti: Arhitekturni biro MX_Sl. Izdajatelj: Muzej in galerije mesta Ljubljane, zanj Blaž Peršin.



Mestna občina
Ljubljana



Ljubljana2025
European Capital of Culture
Candidate City



ROGLAB

PILOTNI PROJEKT
CENTRA ROG

