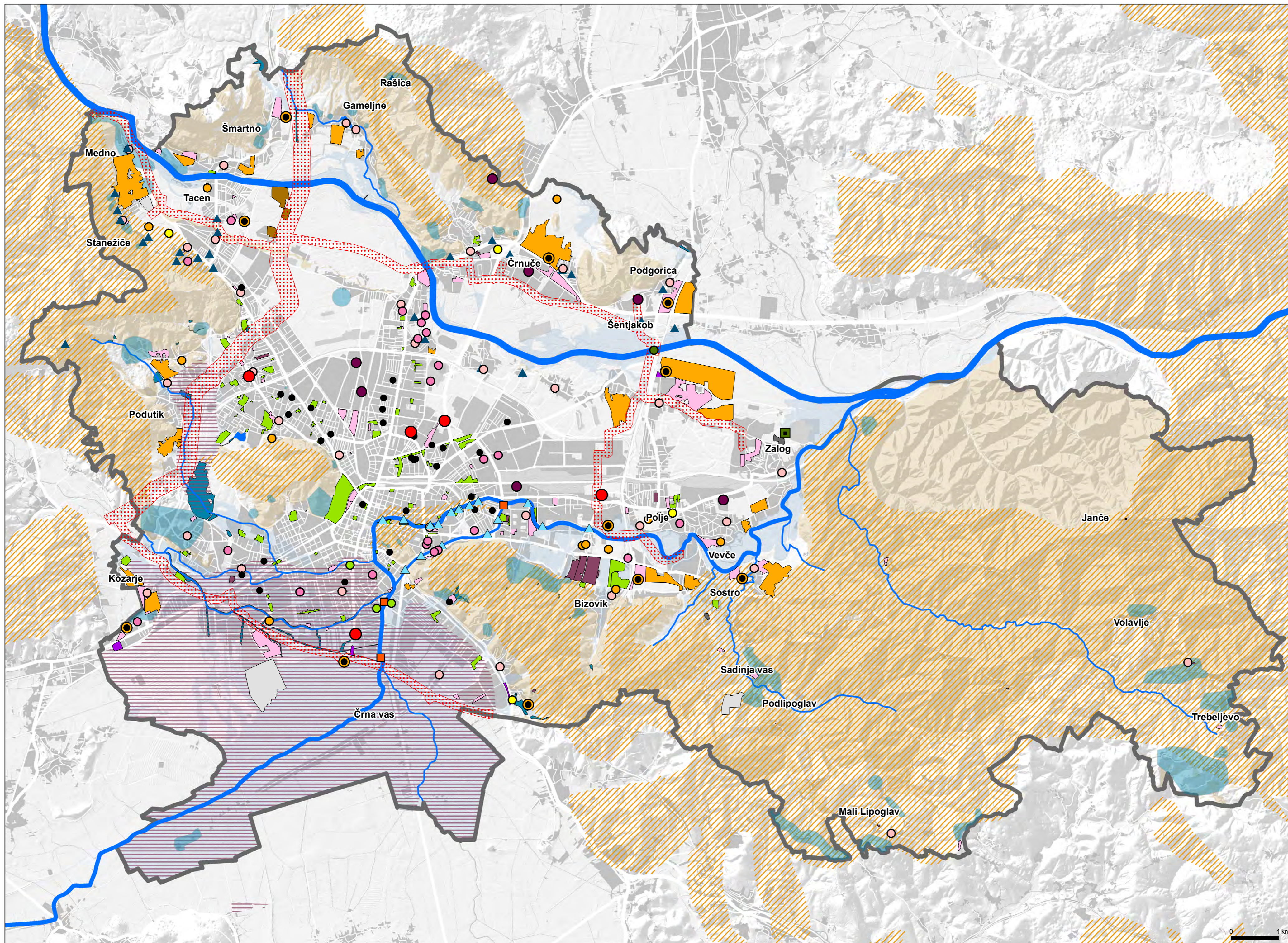


**PRVE SPREMEMBE IN DOPOLNITVE
OBČINSKEGA PROSTORSKEGA NAČRTA
STRATEŠKI DEL**



**Občinski prostorski načrt
Mestne občine Ljubljana
- strateški del**

karta 16b

**Varstvo pred naravnimi in
drugimi nesrečami, območja
zaščite in reševanja**

Legenda:

- meja Mestne občine Ljubljana
- celinske vode
- Izključna raba prostora**
 - območja za splovitev gasilskih plovil
 - ▲ požarni bazeni in požarna zajetja
 - ▲ črpališča požarne vode
 - poklicne gasilske postaje
 - prostovoljne gasilske postaje
 - javna zaklonišča
 - skladišča s pripadajočo infrastrukturo
 - območja za prestrežanje nevarnih snovi na vodotokih
- Možna izključna raba prostora**
 - območja možnega mesta za izven letališki pristanek in vzlet helikopterja
 - predvidena območja / območja za namestitve reševalnih služb
 - predvidena območja / območja za umik prebivalstva in začasno odlaganje ruševin
 - predvidena območja / območja za zasilno in začasno nastanitev prebivalstva
 - predvidena območja / območja za izvajanje raznih aktivnosti
 - območja za predelavo in odlaganje ruševin
 - mesto za dekontaminacijo ljudi, živali in dobrin
 - območja za pokop ljudi
 - območja za pokop živali
- Omejena in nadzorovana raba prostora**
 - protipoplavni ukrepi
 - poplavno ogrožena območja
 - območja nevarnosti zaradi zemeljskih plazov in podorov (velika in srednja ogroženost)
 - območja večje potresne nevarnosti
 - erozijska območja
 - lokacije vira tveganja za ind. nesreče
 - kritično območja oskrbe s požarno vodo