



SIT-SAT

KLOP ZA NAKLADNE PANJE

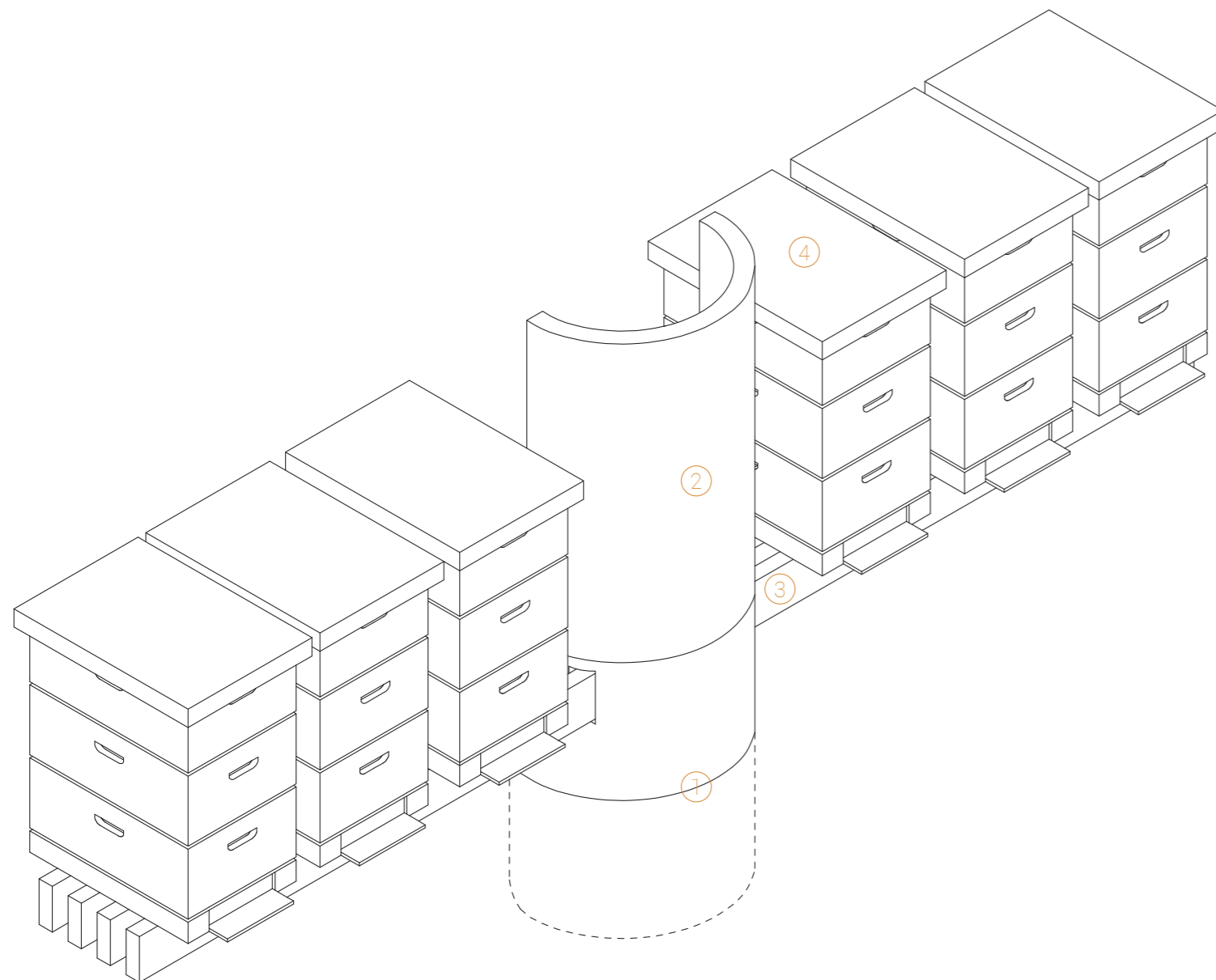
- izvedbeni načrti

Fakulteta za arhitekturo
Univerza v Ljubljani
2016

avtoriji projekta:
Žiga Erjavec
Gaja Golob
Urh Grošelj
Luka Gudelj
Lorena Radonjić

mentorji:
Mihael Dešman
Vlatka Ljubanović
Gorazd Trušnovec
Sara Slivnik

OSNOVNI ELEMENTI IN SESTAVLJANJE KLOPI ZA NAKLADNE PANJE



0 10 20 50 cm

MERILO 1:20

KONCEPTNA ZASNOVA KLOPI

Zasnova izhaja iz ideje, da bi na lokaciji v Tivoliju vidno opozorili na novo dejavnost – čebelarjenje. Zato je osrednji element podstavka za panje prefabricirana betonska cev, ki deluje kot vizualni kontrapunkt oziroma označevalec nove vsebine. Nad podstavkom je uporabljena le polovica cevi, za katero se ustvari odlagalna površina za čebelarja. V spodnjem delu cevi so utori, skozi katere potekajo lesene nosilne lege. Betonsko cev je za podstavek urbanega čebelnjaka na svojem domu v Trnovem uporabil tudi Jože Plečnik.

KONSTRUKCIJSKA ZASNOVA KLOPI

① PREFABRICIRANA BETONSKA KANALIZACIJSKA CEV Z UTORI

V prefabricirano betonsko kanalizacijsko cev dimenzij 60/6/100 cm naredimo 4 vtore dimenzij 7/16 cm. Utori naj bodo 10 cm pod zgornjim robom cevi. Element lahko tudi v celoti vlijemo iz betona.

Ta element služi kot celotni nosilec klopi, zato ga do polovice (50 cm) zakopljemo v teren in temeljimo z betonskim temeljem.

② PREPOLOVLJENA PREFABRICIRANA BETONSKA KANALIZACIJSKA CEV

Na prvi element naložimo še eno prefabricirano betonsko kanalizacijsko cev enakih dimenzij, ki jo po dolžini prepolovimo (ali znova celotni element vlijemo iz betona).

Spodnjo cev pokrijemo s ploščo iz lepljenega lesa debeline 2 cm, da ustvarimo odlagalno površino.

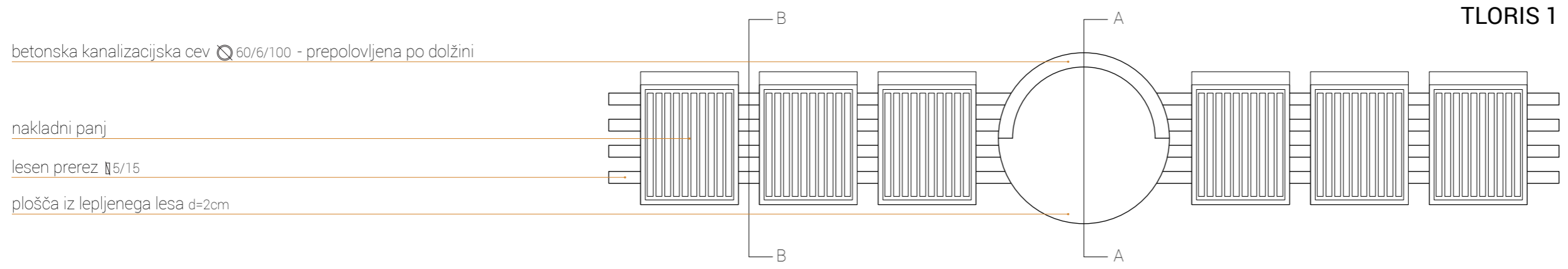
③ LESENI NOSILCI

Skozi utore prvega elementa namestimo nosilce iz masivnega lesa. Priporočamo macesnov les. Nosilci naj imajo prerez 5/15 in naj bodo dolgi do 4 m.

④ NAKLADNI PANJI

Na lesene nosilce postavimo nakladne panje. Na vsako stran cevi lahko namestimo do 3 panje. Na klop jih pritrdimo z aluminijastimi oprijemkami, ki objamejo lesen nosilec in se pritrdijo na spodnji del panja.

TLORISNI IN FRONTALNI POGLED NA KLOP ZA NAKLADNE PANJE



betonska kanalizacijska cev \varnothing 60/6/100 - prepolovljena po dolžini

nakladni panj

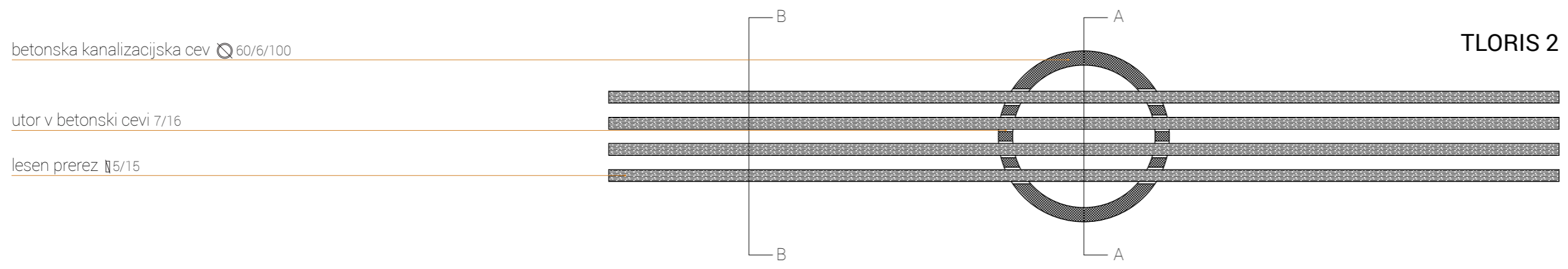
lesen prerez 5/15

plošča iz lepljenega lesa d=2cm

TLORIS 1

les - macesen 

betonska cev 

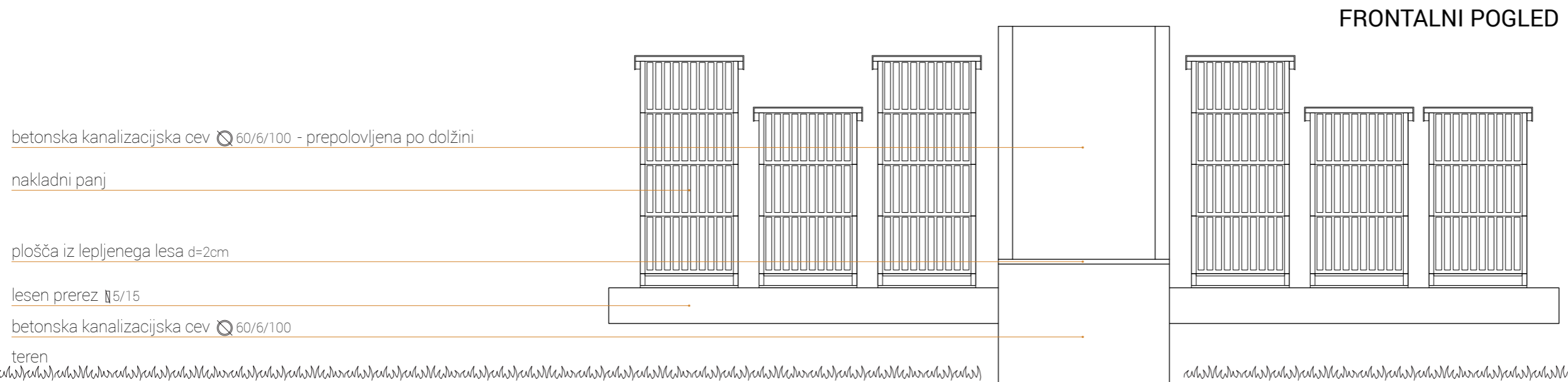
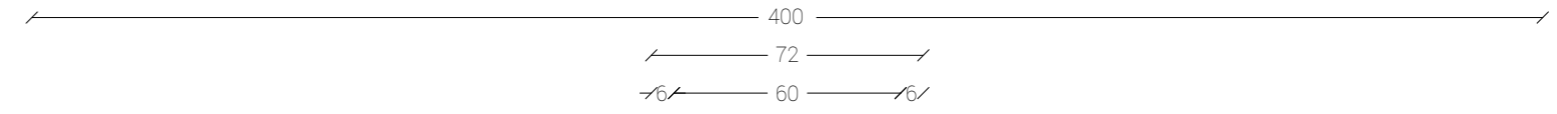


betonska kanalizacijska cev \varnothing 60/6/100

utor v betonski cevi 7/16

lesen prerez 5/15

TLORIS 2



betonska kanalizacijska cev \varnothing 60/6/100 - prepolovljena po dolžini

nakladni panj

plošča iz lepljenega lesa d=2cm

lesen prerez 5/15

betonska kanalizacijska cev \varnothing 60/6/100

teren

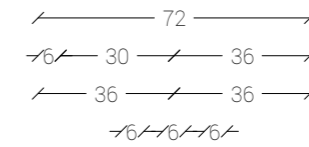
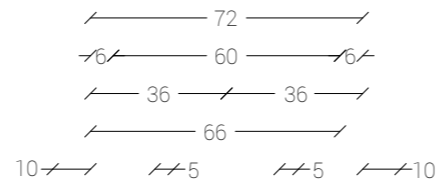
FRONTALNI POGLED



MERILO 1:20

PREČNI PREREZ KLOPI ZA NAKLADNE PANJE

- betonska cev 
- betonsko temeljenje 
- lepljen les 

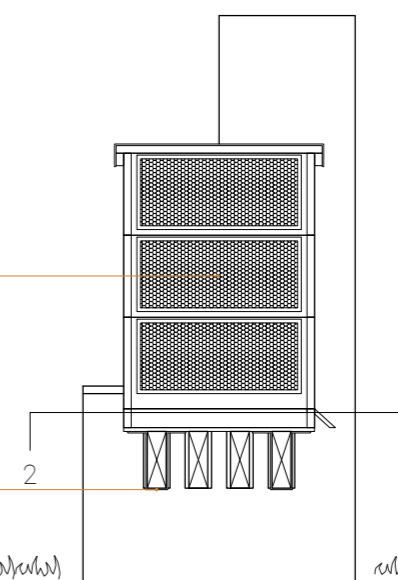
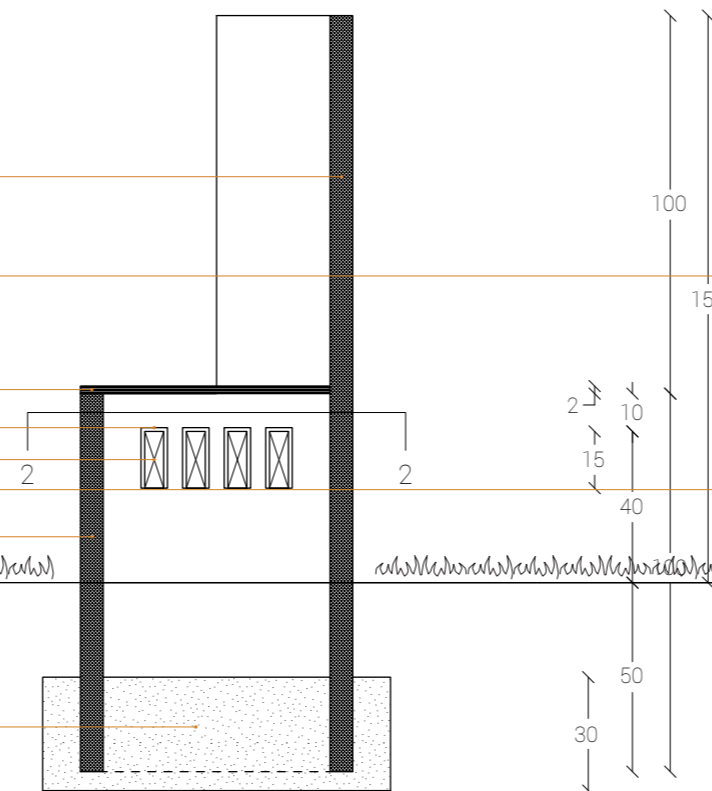


PREREZ A-A

PREREZ B-B



- betonska kanalizacijska cev \varnothing 60/6/100 - prepolovljena po dolžini
- nakladni panj
- plošča iz lepljenega lesa d=2cm
- utor v betonski cevi 7/16
- aluminijasta oprijemka
- lesen prerez \varnothing 5/15
- betonska kanalizacijska cev \varnothing 60/6/100
- teren
- betonsko temeljenje 92/92/30



MERILO 1:20