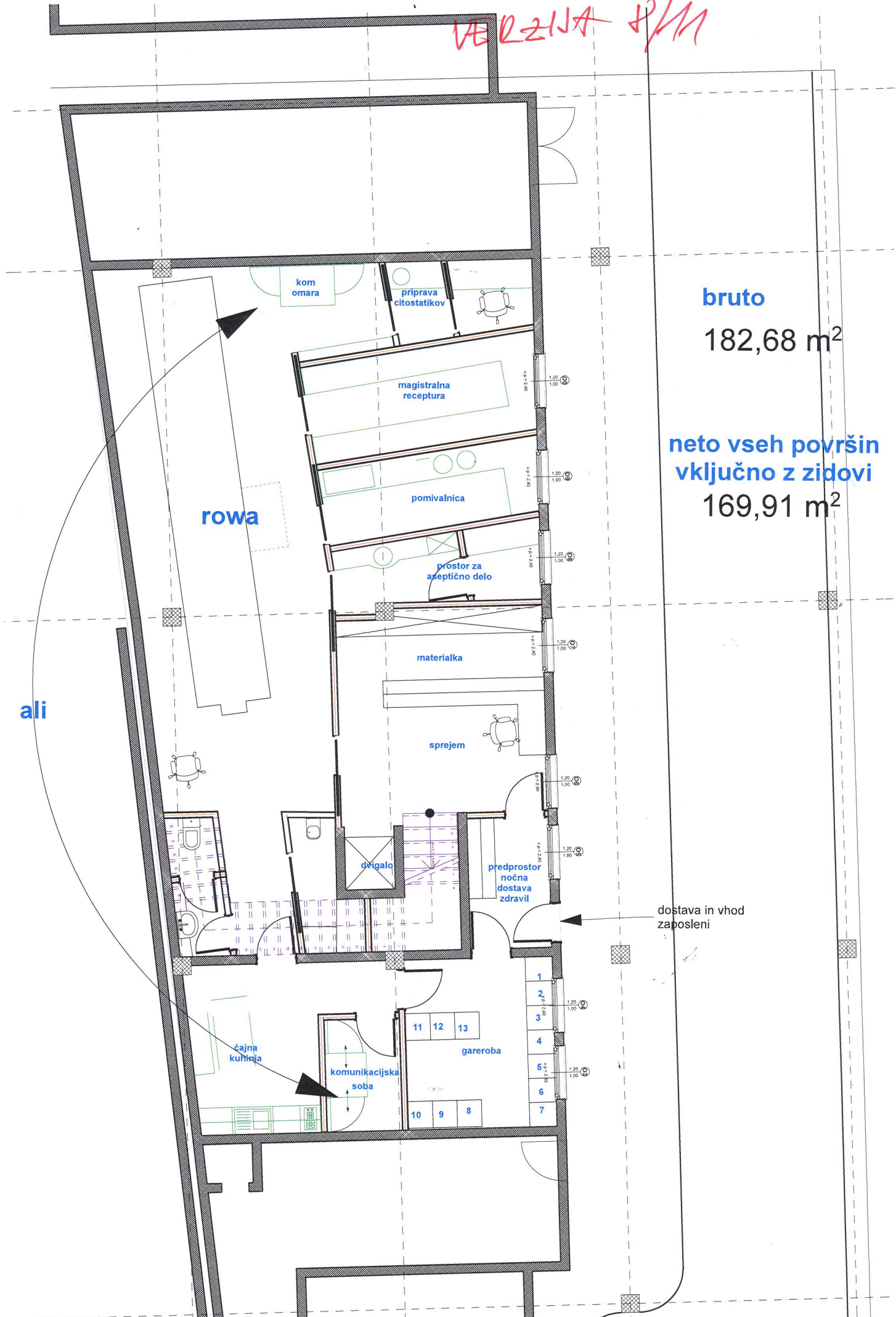


VERZIJA 8/11



bruto
182,68 m²

neto vseh površin
vključno z zidovi
169,91 m²

rowa

ali

dostava in vhod
za posleni

kom
omara

priprava
citostatikov

magistralna
receptura

pomivalnica

prostor za
aseptično delo

materialka

sprejem

dizgalo

predprostor
nočna
dostava
zdravil

čajna
kuhinja

komunikacijska
soba

gareroba

11 12 13

10 9 8

1

2

3

4

5

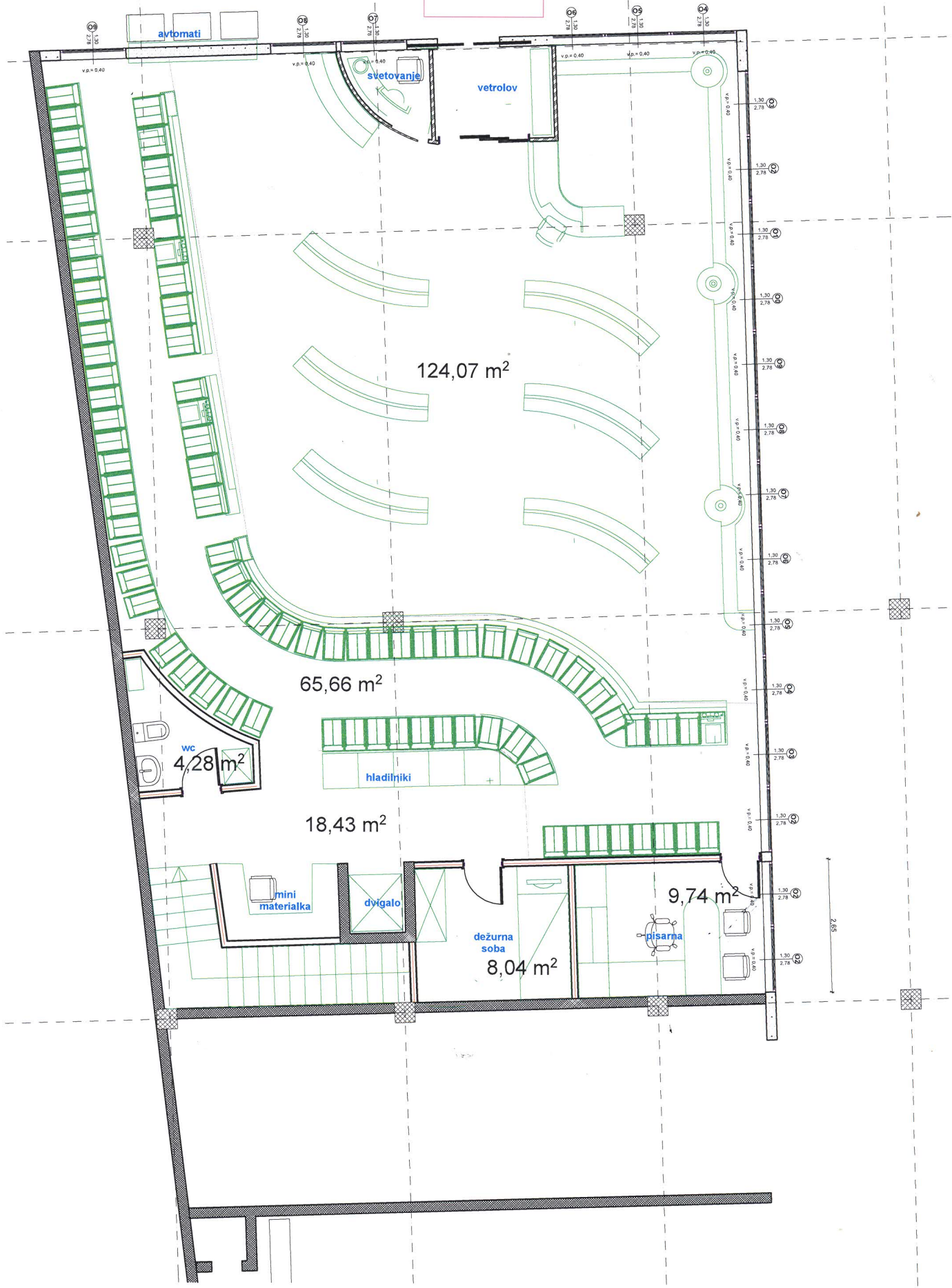
6

7

VERZILJA 8/M

neto površine komplet
z notranjimi zidovi

243,95 m²



avtomati

svetovanje

vetrolov

124,07 m²

65,66 m²

wc
4,28 m²

hladilniki

18,43 m²

mini
materialka

dvigalo

dežurna
soba

8,04 m²

pisarna

9,74 m²

2.65

1.5 TEHNIČNI OPIS

1.5.1 OPIS PROSTOROV V LEKARNI

Pritličje

VHOD IN VETROLOV

Vhod za stranke poteka skozi vetrolov. Vrata vhodna so dvokrilna drsna na električni pogon. Notranja vrata vetrolova so drsna tro krilna – panoramsko odpiranje. Širina prehoda mora omogočati prehod oseb na invalidskih vozičkih.

Na fasadi mora biti v bližini vhoda na vidnem mestu obešen lekarniški znak (predviden s pravilnikom), komercialni napis »LEKARNA« Oba sta svetlobna.

OFICINA

Oficina je osrednji prostor lekarne, kjer se srečujeta farmacevtski strokovni delavec in stranka. Prostor je z recepturno mizo deljen na javni in interni del. Pod pultom so predalniki s kovinskimi lekarniški predali in omarice za računalnik. Glede na pričakovani obseg dela je predvideno šest + ena (info pult) izdajnih mest.

Za hrbtom farmacevtskega delavca so predvidene retropulti, ki imajo v spodnjem delu predale, nad pultom pa razstavne police in izdajna mesta robota ROWA, ki po tekočem traku pripelje zdravilo oz. art. do farmacevta, ki mu je dal ukaz za dostavo. (Rowa robot se nahaja v kleti v materialki)

Prostor za svetovanje je ločen prostor z vrati ob vetrolovu. Namenjen je osebnemu kontaktu s strankami, pomerjanju medicinskih pripomočkov (opornic ipd.) in zunanjim obiskom (farmakoinformatorji ipd.).

Prostor mora biti poleti hlajen. Temperatura ne sme preseči 25° C.

PROSTOR ZA VODJO LEKARNE

Prostor je dostopen iz internega dela oficine. Predviden je kot delovni prostor vodje lekarne za opravljanje strokovnih in administrativnih del. Opremljen je s pisalno mizo, policami in omarami za shranjevanje aktov.

PROSTOR ZA DEŽURNO SLUŽBO

Prostor je dostopen iz internega dela oficine. Predviden je kot delovni prostor in prostor za počitek dežurnega farmacevta. Opremljen je s pisalno mizo, omaro za garderobo in omaro za mini knjižnico, tv in posteljo.

PROSTOR ZA SHRANJEVANJE SANITETNEGA MAT – MATERIALKA

Prostor je namenjen shranjevanju gotovih zdravil, medicinskih pripomočkov in ostalega blaga. Opremljen je z odprtimi

V eni od omar je kovinska omara s ključem (pohištveni trezor) za shranjevanje mamil. Predvideno je pet hladilnikov z različnim temperaturnim režimom hlajenja in steklenimi vratci.

Prostor mora biti poleti hlajen. Temperatura ne sme preseči 25° C.

SANITARIJE

WC je namenjen samo zaposlenim v lekarni. Opremljen je z umivalnikom in konzolno pritrjeno školjko. Kotliček podometen (npr. Geberit). Predvideno je natakalno mesto za vedra, omara za shranjevanje sanitetnega materiala.

DVIGALO

Manjše tovarno dvigalo predvidenih dimenzij max obremenitev 300 kg. Zaradi vzdrževanja in poenotnega servisiranja lekarne Lj uporabljajo dvigala podjetja Caster, ki ima vse potrebne podatke za projektiranje gosp. Klancek 041 967 988.

STOPNIŠČE

Se uporablja za vertikalno komunikacijo lekarne in je internega značaja. Stopnišče je v obliki C z dvema podestoma širine 1,20m. Obloženo je z Armstrong pvc oblogo in nedrsečim trakom z obojestranskim ročajem za roke.

KLETNI PROSTORI

PREDPROSTOR VHOD ZA ZAPOSLENE IN DOSTAVO

Prostor je opremljen z delovnim pultom, Nad njim odprte police.

PROSTOR ZA PREVZEM ZDRAVIL

Prostor je namenjen prevzemu zdravil, zdravilnih učinkovin, ovojnine in ostalega blaga. Tu se opravi prevzem blaga od dobaviteljev, pregled in istovetnost dokumentacije, količine in organoleptična kakovost.

Prostor je opremljen z delovnim pultom. Nad njim je omarica za neuporabna zdravila in omarica za odpoklicana oziroma reklamirana zdravila (karantena). Obe sta pod ključem. Pod pultom je omara za shranjevanje vnetljivih snovi. Omara mora imeti ustrezen certifikat. V prostoru je še omara za ovojnino.

PROSTOR ZA SHRANJEVANJE ZDRAVIL – MATERIALKA OB SPREJEMU

Prostor je namenjen shranjevanju gotovih zdravil, medicinskih pripomočkov in ostalega blaga. Opremljen je z odprtimi omarami.

Prostor mora biti poleti hlajen. Temperatura ne sme preseči 25° C.

Prostor za shranjevanje zdravil – rowa robot - MATERIALKA

Prostor je namenjen robotu ROWA . Velikost d= 9,34m , š= 1,53 m in višine 3,50 m+min 8cm. Robot je opremljen z vsemi potrebnimi elementi. Proizvajalec

oz dobavitelj opreme zagotovi tehnične zahteve za omenjeni robot ROWA. Kontaktna št. za tehnične podatke je gospod . Klavdij Povalej, FarmAsist d.o.o., Generalni zastopnik za Slovenijo, Rowa Automatisierungssysteme GmbH SI - 9250 Gornja Radgona, Cankarjeva 2, Phone: +386 59 033 503, Mobile: +386 41 362 710, Fax: +386 59 033 496, www.farmasist.si

MAGISTRALNA RECEPTURA

Prostor je namenjen izdelavi magistralnih zdravil. Opremljen z delovnim pultom iz materiala, ki je odporen na kisline in luge ter ima vgrajeno pomivalno korito z odcejevalnikom ter kahalno ploščo. Nad njo je napa z odvod na prosto (filter ne zadošča). Pod pultom so omarice namenjene za shranjevanje lekarniškega opreme in pribora ter čiste ovojnine. Nad pultom so odprte police, kjer se hranijo zdravilne učinkovine (stojnice). Na pultu je nameščena še aseptična komora (Pio Iskra, Šentjernej).

Prostor mora biti poleti hlajen. Temperatura ne sme preseči 25o C.

POMIVALNICA

Prostor je namenjen čiščenju opreme in drobnega lekarniškega pribora, ki se bo vršilo v pomivalnem koritu. Oprema in pribor, ki se bo uporabljala pri izdelavi pripravkov za aseptično izdelavo, se bo po pranju sterilizirala v suhem sterilizatorju. Čista oprema se bo vračala na svoje mesto ali shranjevala v omaricah v pomivalnici.

Prostor je opremljen z delovnim pultom, v katerega je vgrajeno dvojno korito z odcejevalnikom, tekočo hladno in toplo vodo. Na pultu je suhi sterilizator. Pod pultom so omarice, nad njim viseči zaprti elementi.

PROSATOR ZA ASEPTIČNO DELO

Prostor je namenjen izdelovanju in pripravo zdravil, maž ipd. Opremljen je z delavnim nizom z vgrajenim pomivalnim koritom, odprtimi delno zaprtimi policami ter v pred prostoru z garderobno omaro, umivalnikom in omarico za čevlj.

Prostor mora biti poleti hlajen. Temperatura ne sme preseči 25° C.

PRIPRAVA CITOSTATIKOV

Prostor je namenjen izdelovanju citostatikov. Opremljen je z delavnim nizom z vgrajenim pomivalnim koritom, odprtimi delno zaprtimi policami ter v pred prostoru z garderobno omaro, umivalnikom in omarico za čevlj.

Prostor mora biti poleti hlajen. Temperatura ne sme preseči 25° C.

GARDEROBA

Prostor je namenjen shranjevanju delovne in osebne garderobe zaposlenih (13). Opremljen je z dvodelnimi garderobnimi omarami, ki imajo ločena predela za osebno in delovno garderobo. V spodnjem delu so omare namenjene shranjevanju obuval. Prostor je prehodni .

SERVER – komunikacijska soba

Prostor je namenjen za računalnik, njegovo vzdrževanje. Opremljen z pisalno zložljivo mizico in policami za fiscikle.

Prosto mora biti dodatno hlajen do 24 oC.

ČAJNA KUHINJA IN PROSTOR ZA ODMOR

Prostor je namenjen za pripravo toplih napitkov in malic. Prostor je opremljen z delovnim pultom, v katerega je vgrajeno enojno korito z odcejevalnikom, tekočo hladno in toplo vodo, vgrajeno steklo keramično ploščo. Pod pultom so omarice, nad njim viseči zaprti elementi.

V prostoru se nahaja še miza in stoli ter nizka omarica za revije in priročnike.

SANITARIJE

WC je namenjen samo zaposlenim v lekarni. Opremljen je z umivalnikom in konzolno pritrjeno školjko. Kotliček podometen (npr. Geberit). Predvideno je natakalno mesto za vedra.

PROSTOR ZA ČISTILA

Prostor je namenjen za čistila. Prostor je opremljen z zaprtimi globokimi omarami in eno ozko omarico za omela in čistila. V prostoru je še trokadera in umivalnik z toplo in hladno vodo.

1.5.2 FINALNE OBDELAVE PROSTOROV

STENE

Predelne stene so iz mavčnih plošč, pritrjenih na pocinkano kovinsko konstrukcijo (npr. sistem Knauf). Vmesni prostor je zapolnjen s ploščami iz kamene volne (npr. Tervol). Stiki plošč so bandažirani, celotne površine sten pa kitane in glajene ter slikane z mat lateksom.

S keramičnimi ploščicami bodo obložene stene v:

- *sanitarijah (do višine 220 cm, dim. 10x10 cm, npr. design cercun evolution enobarvne, mat) great white s kombinacijo chocolate in kaljenega stekla.*
- *prostoru za čistila (do višine 220 cm, dim. 10x10 cm npr. design cercun evolution enobarvne, mat) great white*
- *magistralni recepturi (stene nad delovnimi pulti, pas 60 cm od 90-150 cm, kaljeno steklo*
- *pomivalnici (stene nad delovnimi pulti, pas 60 cm od 90-150 cm, kaljeno steklo*
- *čajni kuhinji (stena nad delovnim pultom, pas 60 cm od 90-150 cm, kaljeno steklo*

Barva po izbiri projektanta opreme.

TLAKI

Tlak v oficini je keramika dim 60x60 ali 100x100 nap.proiz., cercom Khymeia bjanco s kombinacijo vetrolova in delov v oficini z grafite barvo

Tlak v sprejemu zdravil keramika dim 30x30 npr. npr. design cercun evolution enobarvne, mat) adularija

Sanitarije, čistila: talna keramika, dim. 20 x20 cm, npr. design cercun evolution enobarvne, mat) adularija

Po vsej lekarni in stopnišču je na tla položen armstrong tlak. Stik s steno se izvede z zokrožnico (armstrong podložni profil + protiprašni stenski zaključni profil). Na stiku armstrong in drugih podov se vgradi inox trak.

V vetrolov se vgradi predpražnik EMCO Diplomat.

STROP

Po celotni površini lekarne je predviden spuščen strop iz armstrong plošč. Svetila bodo »skrita« v spuščnem stropu.

VRATA, OKNA

Drsna vrata na električni pogon naj bodo izdelek podjetja Record, ker jih Lekarna Ljubljana vgrajuje v vse svoje lekarne (poenoteno servisiranje!!). Notranja vetrolovna vrata naj pri odpiranju oddajo zvočni signal, ki bo opozoril zaposlene na prihod stranke. Upravljanje drsnih vrat izza izdajnega pulta (ne v javnem delu!!).

Zasteklitev oken je potrebno izvesti varno pred vlomom (npr. protivlomna folija na steklih).

Ostala notranja vrata bodo imela kovinski podboj (npr. Knauf), lakiran. Krila bodo lesena in obojestransko obložena z laminatom. Barva po izbiri projektanta lekarne.

Notranja drsna vrata bodo iz lesenega vratnega podboja in termopan kaljenega stekla z ornamentom – peskano negativ pozitiv in so predmet. Svetla odprtina pri teh vratih znaša 800x210 cm, špalete pa naj bodo mizarško obdelane.

VNETLJIVE SNOVI

V lekarni bo manjša količina vnetljivih snovi (do 5 litrov), ki bodo shranjene v podpultni ognjevarni omari (npr. Asecos). Le-ta bo locirana v prostoru za sprejem zdravil in bo prisilno zračena na prosto, kot zahteva proizvajalec. Omara je predmet opreme, ventilator z odvodom na prosto pa predmet inštalaterskih del in njihovega popisa.

RAVNANJE Z ODPADKI

Gotova zdravila:

Sumljiva zdravila, ki pridejo v lekarno ali pa zdravila s pretečenim rokom se izločijo in začasno deponirajo v karanteni, nato pa vrnejo dobavitelju. O vseh tovrstnih dogodkih lekarna vodi dokumentacijo.

Magistralna zdravila:

Dejavnost lekarne zahteva manjše količine zdravilnih učinkovin, ki se uporabljajo za izdelavo magistralnih zdravil. Odplake, ki nastanejo pri čiščenju orodja in opreme, ki se uporablja pri tovrstnem delu, niso nevarne za podtalnico in so lahko direktno speljane v javno kanalizacijo.

Ovojnina:

Večina zdravil se dostavlja v PVC kasetah za večkratno uporabo, ki se dnevno vračajo dobaviteljem. Ovojnina za enkratno uporabo se po razpakiranju zavrže v kontejner za komunalne odpadke. Enako vsi ostali odpadki, ki nastajajo v zvezi z delom v lekarni. Vsi tovrstni odpaki ne sodijo med nevarne.

VAROVANJE PROSTOROV – videonadzor

Potrebno je predvideti tehnično varovanje prostorov, v navezavi s pooblaščenimi službami za varovanje. Zasteklitev oken mora preprečiti možnost vloma (npr. protivlomna folija).

VAROVANJE PRODAJNIH ARTIKLOV PRED KRAJO

V oficini je potrebno predvideti video nadzor prodajnega prostora. Video posnetki se bodo hranili 24 ur, nato pa brisali.

Dražji izdelki na območju samoizbire (oficina) bodo senzorsko varovani. Zato je na izhodu potrebno predvideti senzorski portal z alarmom, na izdajnih mestih (blagajnah) pa plošče za dekodiranje.

Opomba :

Lekarna ima vpeljan svoj video nadzor kakor tudi register delavnega časa , in se je pri projektiranju potrebno zaprositi gospo Ksenijo za potrebne tehnične smernice :

Ksenija Montani

Pomočnica direktorja za področje informacijske tehnologije / Assistant director (IT) M: 041 775 840 T: 01 230 61 17 F: 01 230 61 30

E:ksenija.montani@lekarna-lj.si

1.5.3 SEZNAM INŠTALACIJSKIH PRIKLJUČKOV VEZANIH NA TEHNOLOGIJO LEKARNE

VHOD ZA ZAPOSLENE IN ZA DOSTAVO ZDRAVIL	1. 2. 3.	videofon svetilo vtičnica	
GARDEROBA	4. 5. 6.	šifратор varnostne naprave registrator delovnega časa	povezan na računalniško mrežo
PREVZEM ZDRAVIL	7. 8. 9. 10	omara za vnetljive snovi vtičnica svetila pod omarico računalnik	odvod prezračevanja nad streho ali na fasado, ventilator h=115 cm h=50 cm- kanal pod mizo moč, mreža - kanal pod mizo h=50 cm (glej priloženi dopis Službe za IT)
MAGISTRALNA RECEPTURA	11 12 13 14 15 16 17 18	vtičnice svetila pod omarico kuhalnik napa T+H voda svetila pod omarico vtičnica aseptična komora	3 x 2 kom h=115 cm h=150 cm 1800W, vtičnica h=115 cm odvod iz prostora stoječa armatura na pultu h=150 cm h=115 cm 120W, vtičnica h=115 cm 2 kom
POMIVALNICA	19 20 21 22	T+H voda svetila pod omarico sterilizator vtičnica	stoječa armatura na pultu h=150 cm 1250 W h=115 cm 1 kom h=115 cm
MATERIALKA V NADSTROPJU	23 . 24 25 26	delovno mesto . hladilnik stikalni tablo videofon	kanal pod mizo h=50 cm (glej priloženi dopis Službe za IT) 5 kom, stikala za razsvetljavo oficine
VODJA LEKARNE	27 . 28	delovno mesto . stacionarni telefon	kanal pod mizo h=50 cm (glej priloženi dopis Službe za IT)
OFICINA	29 . 30 .	računalnik/blagajna . LCD display	kanal v omarici pod pultom (glej priloženi dopis Službe za IT) 7 +1 kom moč, rač. mreža, pod stropom

	31	hlajena pitna voda	vtičnica h=50 cm
	.	tehtnica	vtičnica h=50 cm
	32	merilec krvnega	vtičnica h=50 cm
	.	tlaka	
	33	računalnik/blagajna	(glej priloženi dopis Službe za IT)
	.		kanal v omarici pod pultom
	34	svetlobni napisi	
	.	blagovnih znamk	nad vitrinami h=240 cm
	35	vtičnica za svetlobne	
	.	reklame	vtičnica h=50 cm
		morebitne aparature	
	36	za	2 x vtičnica h=50 cm
	.	potrebe prezentacije	
	37	senzorsko varovanje	portal
		artiklov	
		zvočni signal	zvočni signal ob odpiranju vrat
VHOD	38	Električna drsna	na električni pogon
	.	vrata	nekje na fasadi
	39	Video nadzor	
	.	svetilo	
	40	lekarniški znak	svetlobni napisi, vse na
	.	(kelih s kačo)	fasadi – dobro vidno
		komercialni napis	
	41	»LEKARNA«	

Stopnice	42	Svetilo ob stopnišču Vdelano v steno Avtomat. prižiganje	
Materialka	43	Vtičnice	
Čistila	44.	Vtičnica nad ogledalom	h=150 cm
	45.	Vtičnica ob vratih	h=115 cm.
Sanitarije	46	Vtičnica nad ogledalom Razsvetljava v stropu in steni Luč ko se odprejo vrata	h=150 cm
Server	47	Vtičnice	h=115 cm
	48	Dovodi video	1 kom h=115 cm
	12	nadzora,	
	13	Dovodi telefonov	
	14	Mreža	

		<i>Parapetni kanal ob mizi</i>	
Priprava citostatikov	15	<i>delovno mesto</i>	<i>kanal pod mizo h=50 cm (glej priloženi dopis Službe za IT)</i>
	16	<i>stikala za komoro</i>	<i>2 kom, eden nad drugim Avtom. Kostopiš v prostor</i>
	17	<i>vtikač za tehcnico vtičnice</i>	
	18		
19			
Aseptično delo	20	<i>Vtičnice Stikala</i>	<i>V komuri Avtomacko ko vstopiš v prostor</i>
ČAJNA KUHINJA in PROSTOR ZA OBOR		<i>Vtičnica pod pultom za hladilnik, keramično ploščo kotliček hladne tople vode Vtičnica pri vratih Svetilo pod visečimi omaricami</i>	
SOBA ZA NOČNO DEŽURSTVO		<i>delovno mesto stacionarni telefon vtičnice tv</i>	<i>kanal pod mizo h=50 cm (glej priloženi dopis Službe za IT)</i>

OPOMBE:

1. V seznamu niso zajeti vodovodni in elektro priključki potrebni za:

- razsvetljavo prostorov
- vtičnice za splošno porabo (npr. čiščenje v vsakem prostoru)
- klimatizacijo
- ogrevanje
- prezračevanje
- pripravo tople vode
- dvigalo
- tehnično varovanje prostorov
- video nadzor oficine

Potrebne priključke naj predvidita projektant strojnih in elektro instalacij !!!

2. Potrebno je predvideti tehnično varovanje lekarne, v povezavi s podjetjem za varovanje.gospa Ksenija v tehničnem poročilu so zajeti kontaktni podatki podatki

3. Potrebno je predvideti video nadzor oficine.

4. Potrebno je predvideti senzorsko varovanje artiklov.

5. Tip regulatorja delovnega časa je potrebno uskladiti s službo za informatiko JZ Lekarna Ljubljana (služba za IT Lekarne Ljubljana). Prav tako vse z računalniki povezane naprave.

6. Temperatura v prostorih z zdravili ne sme prešči 25° C.

7. Vetrolovna vrata morajo ob vstopu stranke oddati zvočni signal.

8. Instalacijo za robot ROWA preveriti pri dobavitelju potrebne tehnične smernice za projektiranje