

HRUP!

Zvočni tlak

Nivo hrupa



Vzlet letala
(razdalja 25 m) ▶ μPa

140 dB

100 000 000

130



10 000 000
Rock skupina ▶▶▶▶

▶▶▶▶ Pirotehnika

120



110

▶▶▶▶▶



100

▶ Vrtalni stroj

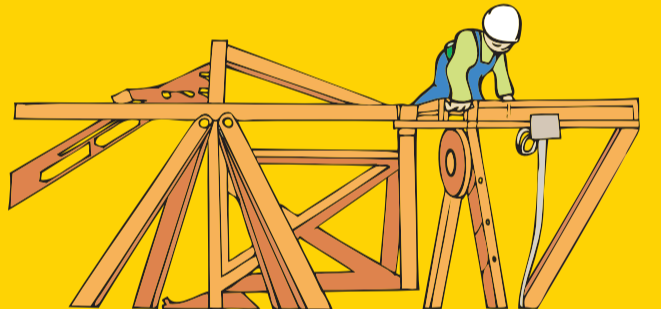
1 000 000

90

Povprečen
cestni promet ▶▶▶▶▶

▶▶▶▶ Hrupno
delovno
mesto

80



100 000

70



Pogovor ▶▶▶▶▶
10 000

▶▶▶▶ Pisarna

60



Knjižnica ▶▶▶▶▶
1000

40 ▶ Dnevna soba

50



Spalnica ▶▶▶▶▶

20

▶▶▶▶ Gozd

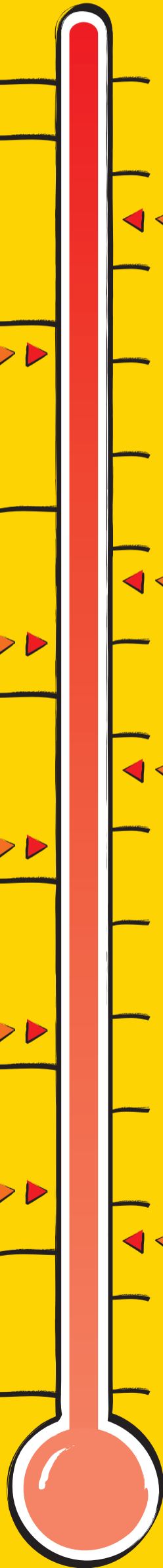
100

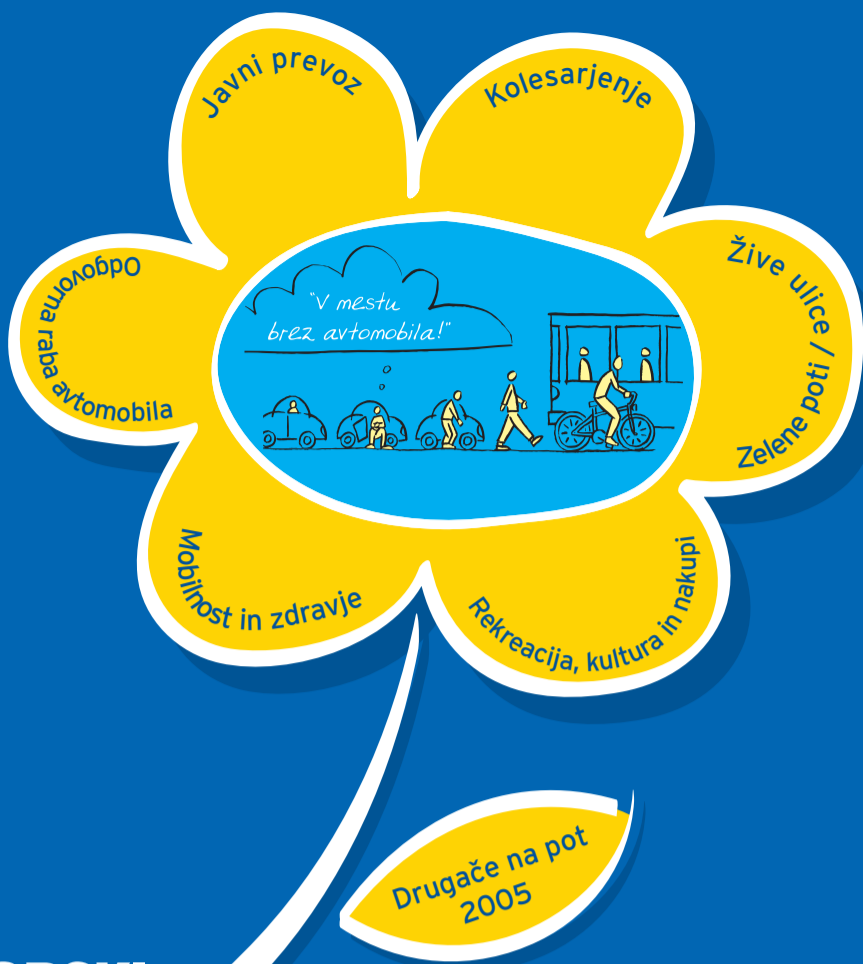


10

20

0





**EVROPSKI
TEDEN
MOBILNOSTI
16. - 22. SEPTEMBER**

**DAN BREZ AVTOMOBILA
22. SEPTEMBER**

ALI STE VEDELI, DA:

- imamo v Sloveniji približno milijon osebnih avtomobilov, od tega v Mestni občini Ljubljana nekaj manj kot 130.000?
- v Sloveniji povprečno vozilo po mestu prevozi 7.374 km na leto?
- se na področju mesta Ljubljana dnevno opravi okoli 1.200.000 potovanj z vsemi prometnimi sredstvi, od tega okoli 350.000 med regijo in mestom?
- se v Ljubljani opravi nekaj manj kot 60 % vseh potovanj z avtom, 13 % z javnim prevoznim sredstvom, 10 % s kolesom, ostalo pa peš?
- se je v zadnjih dvajsetih letih število potnikov LPP zmanjšalo za tretjino?
- avtobusi porabijo 5-krat manj energije na potnika, manj onesnažujejo ozračje s toplogrednimi plini in manj obremenjujejo s hrupom?
- z agresivno vožnjo pridobimo na 100 km največ 10 min, pri tem pa povzročimo toliko hrupa kot tri do pet razumnih voznikov?

HRUP

Hrup je neželen, moteč, lahko celo škodljiv zvok, ki ga vsak posameznik zaznava drugače. Prekomerna obremenitev s hrupom se kaže v zmanjšani slušni razumljivosti pri medsebojnem razumevanju, v občutju nelagodja in zmanjšanju koncentracije. V daljšem časovnem obdobju pa se lahko pojavijo tudi zmanjšana delovna sposobnost, stres, nevroza in delna ali popolna izguba sluha.

Viri hrupa so različni, toda večina izmed njih je povezana z razvojem mest (promet, industrija). Glavni vir hrupa je cestni promet. Evropska statistika kaže, da je več kot 50 % celotne populacije v Evropi obremenjene s prekomerno ravniho hrupa, to je z več kot 65 dB(A) podnevi in z več kot 50 dB(A) ponoči.

**HRUP ZARADI
CESTNEGA PROMETA:**

- na ulicah v stanovanjskih soseskah: 60 dB,
- na pretočnih cestah: 70 dB,
- na semaforiziranih križiščih: 80 dB,
- na zelo prometno obremenjenih križiščih: 90 dB.

V Ljubljani so hrupno najbolj obremenjena naslednja območja:

- širše mestno središče,
- območje vzdolž najpomembnejših cest in
- območje vzdolž železnic.

**BI RADI ZMANJŠALI
HRUP V MESTU?**

ZMANJŠAJMO PROMET!

- UPORABLJAJMO JAVNA PROMETNA SREDSTVA!
- VOZIMO SE S KOLESI ALI POJDIMO PEŠ!
- ZDRUŽIMO OPRAVKE NA ENO MESTO!
- V SLUŽBO SE VOZIMO SKUPAJ S SOSEDI IN ZNANCI!
- VOZIMO MODRO - NE POSPEŠUJMO PREVEČ, NE SPELJUJMO PREHITRO, NE ZAVIRAJMO BREZ POTREBE, NE VOZIMO PREHITRO!



Mestna občina Ljubljana
Zavod za varstvo okolja
www.ljubljana.si

