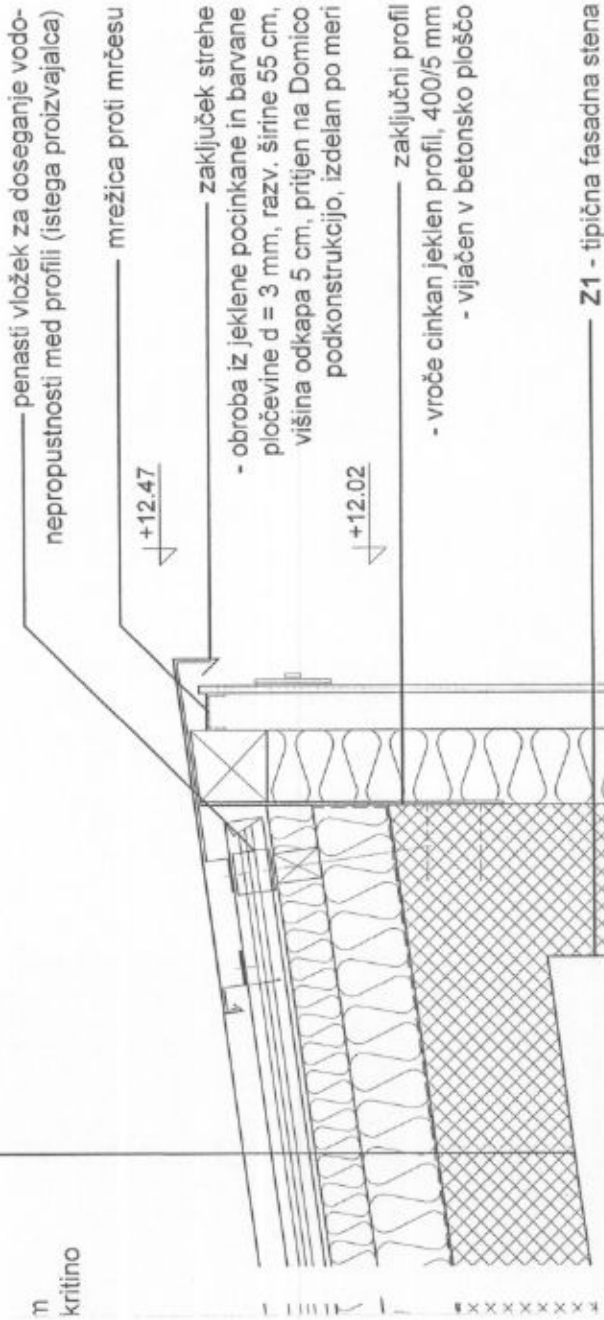


preklop hidroizolacije s sekundarno kritino

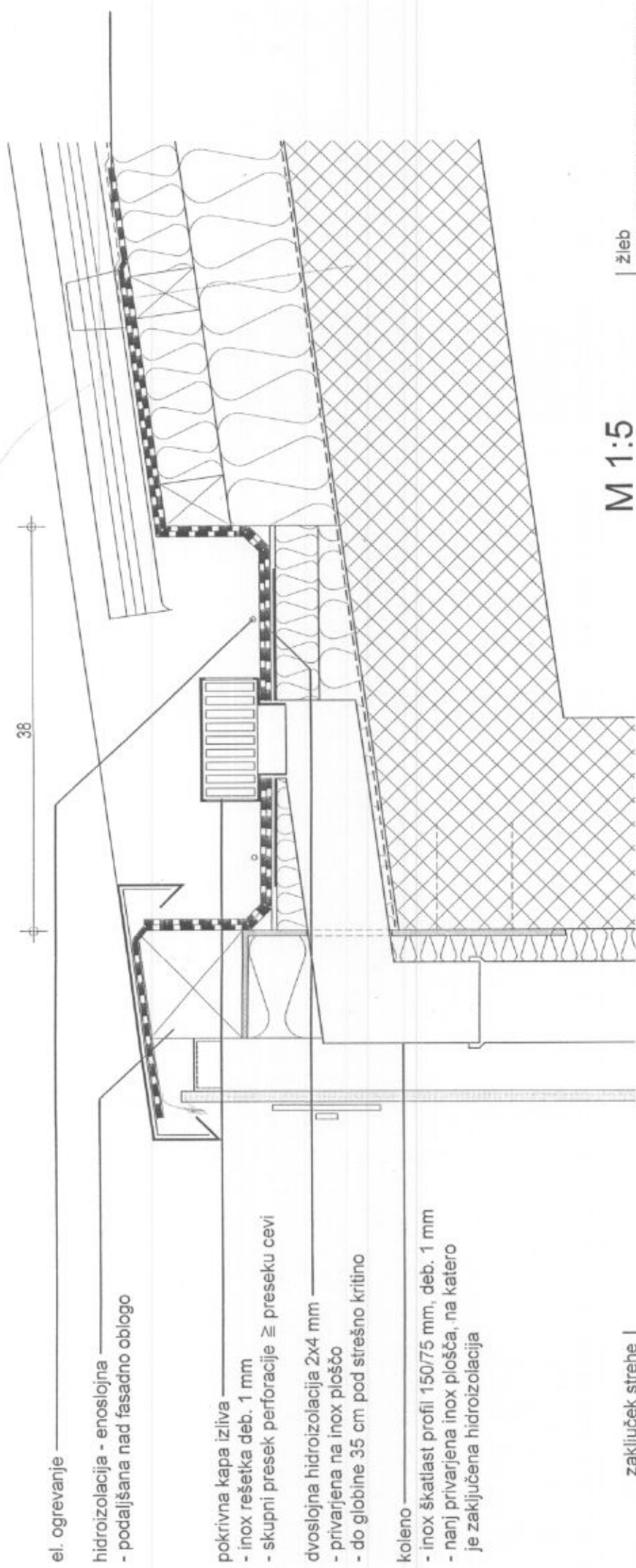
S1

- nizkoprofilna jeklena pocinkana in barvana pločevina 0.75 mm, po sistemu »Clip-Dach«, npr.: DOMICO Domitech Dach, plošče vgrajene po teh. specifikaciji proizvajalca kritine
- paroprepustna sintetična folija, npr.: DELTAVENT, položena na plošče toplotne izolacije s preklopi min. 15 cm
- toplotna izolacija: mineralna volna(klasa WD), 16.0 cm npr.: Tervol DDP, zgornji sloj (6 cm), položen neposredno na spodnji sloj (10cm) v zamiku min. 20 cm, vmes lesene impreg. letve dim. 6/4 cm, vijane so skozi spodnji sloj plošč topl. izolacije in parno zaporo s Hilti HUS vijaki v AB ploščo prečno na naklon strešin v osni
- parna zapora: AL/PE folija, sd = min. 500 m, npr.: GEFITAS AL 1/30 G, preklopi folije min 10 cm, prepleteni s parotesnim samolepilnim trakom

m
kritino



STIK FASADE IN STREHE - 'KAP', 'SLEME' / ŽLEB
iC_Bevk in Perović arhitekti / M 1:10 (M 1:5) / detajl D01



- zaključek strehe
- obroba iz jeklene pocinkane in barvane pločevine
d = 3 mm, razv. širine 35 cm, višina odkapa 5 cm
- žleb
- dvoslojna hidroizolacija 2x4 mm
 - do globine 35 cm pod strešno

