

detajl parapeta - preboj na streho lože

OBJEKT F3 ZELENA JAMA

D1

SESTAVA PARAPETA VERTIKALNO

1. SIKAPLAN 15g
2. SIKA ODKAPNA PLOČEVINA
3. VODOODPORNNA VEZANA PLOŠČA 20mm
4. NAKLONSKA PODKONSTRUKCIJA
5. AB STENA

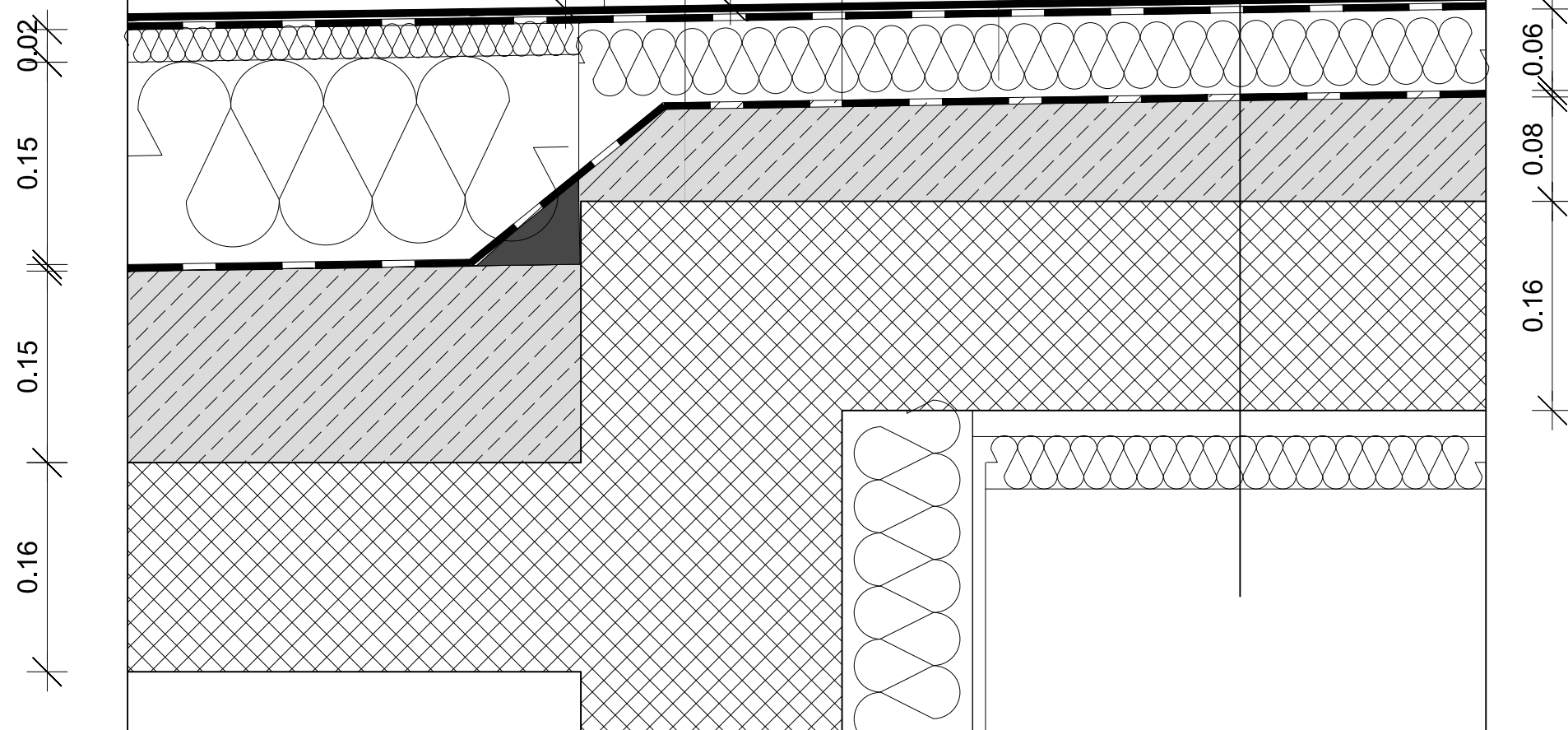
3% NAKLONA

SESTAVA STENE PARAPETA

- | | |
|-----------------------------|--------|
| 1. SIKAPLAN 15g | |
| 2. PP POLST 300g | |
| 3. DDP 5cm -TRDI TERVOL | 5,0cm |
| 4. PARNA ZAPORA PRZ FOLIJA | |
| 5. AB STENA | 12,0cm |
| 6. EKSPANDIRAN POLISTIREN | 10,0cm |
| 7. TANKOSLOJNI FASADNI OMET | 0,7cm |

SESTAVA STREHE LOŽE

- | | |
|--|--------------|
| 1. HIDROIZOLACIJA PVC STREŠNI TRAKOVI
(mehansko pritrjeni in medsebojno zvarjeni) | 0,5cm |
| 2. TOPLOTNA IZOLACIJA, MINERALNA VOLNA | 6,0cm |
| 3. NAKLONSKI BETON 1.5% | 7,0-10,30 cm |
| 4. AB PLOŠČA | 16,0cm |
| 5. TOPLOTNA IZOLACIJA | |



EUROTEHNIK, komunalni inženiring d.o.o Litijaska cesta 152, 1000 Ljubljana	
objekt	ZELENA JAMA OBJEKT F3, sanacija strehe
investitor	STANOVANJSKI SKLAD MOL
projektant	KATJA ARNEJŠEK u.d.i.a.
merilo	1:5
načrt/risba	SANACIJA STREHE detajl parapeta - preboj na streho lože