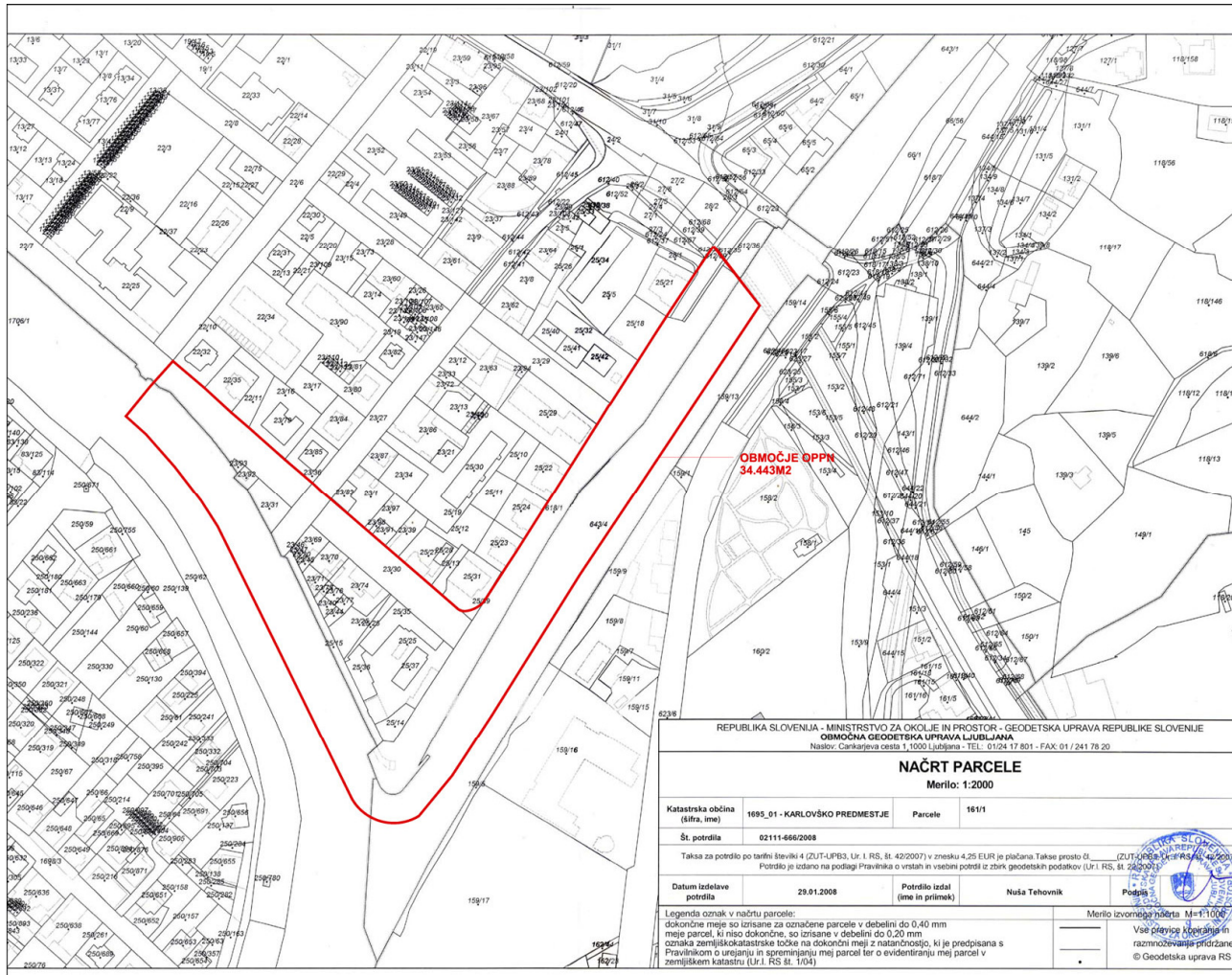


# **OBČINSKI PODROBNI PROSTORSKI NAČRT ZA OBMOČJE ŠPICE**

OBMOČJE UREJANJA 10/11 PRULE-ŠPICA  
DEL OBMOČJA UREJANJA CT 58 PRULE  
DEL OBMOČJA UREJANJA VS 2/2 TRNOVO  
DEL OBMOČJA UREJANJA VR 1/2 OB LJUBLJANICI  
DEL OBMOČJA UREJANJACS 10/5 PRULE – G.N.  
DEL OBMOČJA UREJANJA CS 10/10 PRULE - URŠKA



**LEGENDA:**

 MEJA OBMOČJA OPPN

**OBČINSKI PODROBNI PROSTORSKI NAČRT  
ZA OBMOČJE ŠPIČE  
OBMOČJE UREJANJA CR 10/11 PRULE-ŠPIČA  
DEL OBMOČJA UREJANJA CT 58 PRULE  
DEL OBMOČJA UREJANJA VS 2/2 TRNOVO  
DEL OBMOČJA UREJANJA VR 1/2 OB LJUBLJANICI  
DEL OBMOČJA UREJANJA CS 10/5 PRULE - G.N.  
DEL OBMOČJA UREJANJA CS 10/10 PRULE - URŠKA**

**KATASTRSKI NAČRT S PRIKAZOM  
OBMOČJA OPPN**

**genius loci**

*Inštitut za arhitekturo in urbanizem, d.o.o.  
Dunajska 158  
1000 Ljubljana*

REPUBLIKA SLOVENIJA - MINISTRSTVO ZA OKOLJE IN PROSTOR - GEODETSKA UPRAVA REPUBLIKE SLOVENIJE  
OBMOČNA GEODETSKA UPRAVA LJUBLJANA  
Naslov: Cankarjeva cesta 1, 1000 Ljubljana - TEL: 01/24 17 801 - FAX: 01/241 76 20

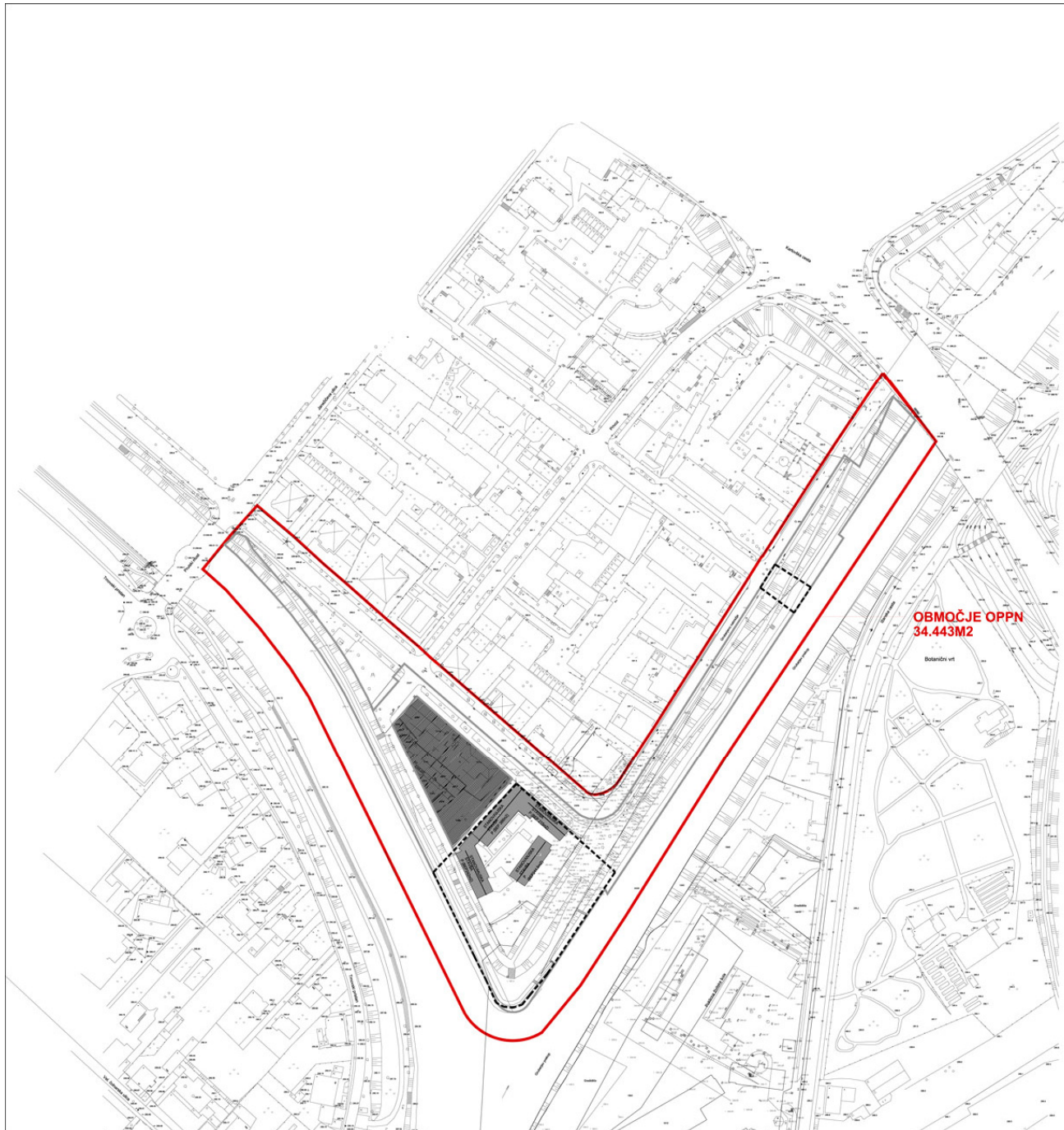
**NAČRT PARCELE**

Merilo: 1:2000

Katastrska občina (šifra, ime)	1695_01 - KARLOVŠKO PREDMESTJE	Parcela	1611
Št. potrdila	02111-666/2008		
Datum izdelave potrdila	23.01.2008	Potrdilo izdal (ime in priimek)	Nuša Tehovnik
<p>Legenda oznak v načrtu parcele:          dokončne meje so izrisane za označene parcele v debelini do 0,40 mm          meje parcel, ki niso dokončne, so izrisane v debelini do 0,20 mm          oznaka zemljiškotopografske točke na dokončni meji z natančnostjo, ki je predpisana s          Pravilnikom o urejanju in spreminjanju mej parcel ter o evidentiranju mej parcel v          zemljiškem katastru (Ur.l. RS št. 1/04)</p>		<p>Merilo izvornega načrta M=1:1000          Vse pravice uporabljene in          razmnoževanje pridržane          © Geodetska uprava RS</p>	

INVESTITOR	MESTNA OBČINA LJUBLJANA, Mestni trg 1, Ljubljana		
OBJEKT	OBMOČJE UREJANJA CR 10/11 PRULE-ŠPIČA DEL OBMOČJA UREJANJA CT 58 PRULE DEL OBMOČJA UREJANJA VS 2/2 TRNOVO DEL OBMOČJA UREJANJA VR 1/2 OB LJUBLJANICI DEL OBMOČJA UREJANJA CS 10/5 PRULE-G.N. DEL OBMOČJA UREJANJA CS 10/10 PRULE-URŠKA	ŠT. PROJEKTA	284-08
MESTO GRADNJE	LJUBLJANA	FAZA	OPPN - DOP.OSNUTEK
NAČRT	OBČINSKI PODROBNI PROSTORSKI NAČRT	MERILO	1:1000 LIST ŠT. 3.1.
RISBA	KATASTRSKI NAČRT S PRIKAZOM OBMOČJA OPPN	DATOTEKA	OPPN_SPICA-obmocja-2008.dwg
ODG. PROJEKTANT	JADRANKA GRMEK, univ.dipl.ing.arh.	ŠT.IZS	A - 0038
SOIZDELAVEC	ALEKSANDER ŠIVIC, abs.arh.	PODPIS	
DIREKTOR	mag. ANDREJ ČERNIGOJ, univ.dipl.ing.arh.	DATUM	JUNIJ 2008

**KATASTRSKI NAČRT S PRIKAZOM OBMOČJA OPPN**



**OBMOČJE OPPN  
34.443M2**

Botanični vrt

**LEGENDA:**

- MEJA OBMOČJA OPPN
- soditev
- OBMOČJE OBSTOJEČIH STANOVAVALNIH HIŠ
- OBMOČJE POSEGOV V OBSTOJEČO UREŠTEV - SANACIJA
- OBMOČJE VEČJIH POSEGOV - REKONSTRUKCIJA

**OBČINSKI PODROBNI PROSTORSKI NAČRT  
ZA OBMOČJE ŠPICE  
OBMOČJE UREJANJA CR 10/11 PRULE-ŠPICA  
DEL OBMOČJA UREJANJA CT 58 PRULE  
DEL OBMOČJA UREJANJA VS 2/2 TRNOVO  
DEL OBMOČJA UREJANJA VR 1/2 OB LJUBLJANICI  
DEL OBMOČJA UREJANJA CS 10/5 PRULE - G.N.  
DEL OBMOČJA UREJANJA CS 10/10 PRULE - URŠKA**

**PRIKAZ OBJEKTOV ZA ODSTRANITEV  
IN SANACIJO**

**genius  
loci**

*inštitut za arhitekturo in urbanizacijo, d.o.o.  
Domenška 75B  
1000 Ljubljana*

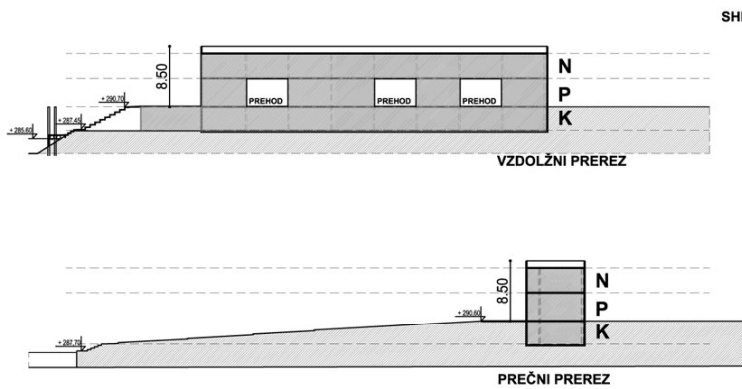
KONTRAHENT: MESTNA OBČINA LJUBLJANA, Mestni trg 1, Ljubljana			
OBSEGI:	OBMOČJE UREJANJA CR 10/11 PRULE-ŠPICA DEL OBMOČJA UREJANJA CT 58 PRULE DEL OBMOČJA UREJANJA VS 2/2 TRNOVO DEL OBMOČJA UREJANJA VR 1/2 OB LJUBLJANICI DEL OBMOČJA UREJANJA CS 10/5 PRULE-G.N. DEL OBMOČJA UREJANJA CS 10/10 PRULE-URŠKA	ST. PROJEKTA:	284-08
MESTO: OBMOČJE:	LJUBLJANA OBČINSKI PODROBNI PROSTORSKI NAČRT	FAZA:	OPPN-DOP-OSNUITEK
VRSTA:	PRIKAZ OBJEKTOV ZA ODSTRANITEV IN SANACIJO	ŠIFRA:	1/502 10/11/ 4.4.
OSR. PROJEKTANT:	JAZDRAVKA GRMEK, univ. dipl. ing. arh.	DATUM:	OPPN_ŠPICA/osnutek_2008.dwg
PROJEKTANT:	ALEKSANDER ŠIVIG, abt. arh.	ST. IZD.	A - 0038
OPREDELJENIK:	mag. ANDREJ ČERNIGOJ, univ. dipl. ing. arh.	POSREJENIK:	
		DATUM:	JUNIJ 2008

**PRIKAZ OBJEKTOV ZA ODSTRANITEV IN SANACIJO**

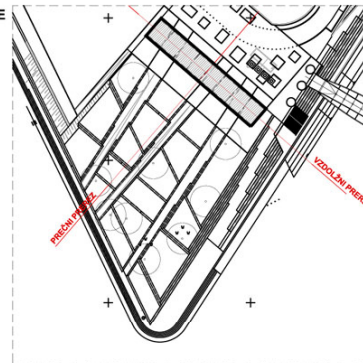




**UREDITVENA SITUACIJA**



HEMA SITUACIJE



**OBČINSKI PODROBNI PROSTORSKI NAČRT  
ZA OBMOČJE ŠPICE**  
**OBMOČJE UREJANJA CR 10/11 PRULE-ŠPICA**  
**DEL OBMOČJA UREJANJA CT 58 PRULE**  
**DEL OBMOČJA UREJANJA VS 2/2 TRNOVO**  
**DEL OBMOČJA UREJANJA VR 1/2 OB LJUBLJANICI**  
**DEL OBMOČJA UREJANJA CS 10/5 PRULE - G.N.**  
**DEL OBMOČJA UREJANJA CS 10/10 PRULE - URŠKA**

**PREREZI**

**genius  
locl**

*Inštitut za arhitekturo in urbanizem, d.o.o.*  
 Dunajska 138  
 1000 Ljubljana

INVESTITOR	MESTNA OBČINA LJUBLJANA, Mestni trg 1, Ljubljana	ŠT. PROJEKTA	284-08
OBJEKT	OBMOČJE UREJANJA CR 10/11 PRULE-ŠPICA DEL OBMOČJA UREJANJA CT 58 PRULE DEL OBMOČJA UREJANJA VS 2/2 TRNOVO DEL OBMOČJA UREJANJA VR 1/2 OB LJUBLJANICI DEL OBMOČJA UREJANJA CS 10/5 PRULE-G.N. DEL OBMOČJA UREJANJA CS 10/10 PRULE-URŠKA	FAZA	OPPN -DOP.OSNUTEK
MESTO GRADNJE	LJUBLJANA	MERILO	1:500 LIST ŠT. 4.3.
NAČRT	OBČINSKI PODROBNI PROSTORSKI NAČRT	DATOTEKA	OPPN_SPICA-klet-REZ 09 2008.dwg
RISBA	PREREZI	ŠT. IZS	A - 0038
ODG. PROJEKTANT	JADRANKA GRMEK, univ.dipl.ing.arh.	PODPIS	
SODELAVEC	ALEKSANDER ŠIVIC, abs.arh.	DATUM	JUNIJ 2008
DIREKTOR	mag. ANDREJ ČERNIGOJ, univ.dipl.ing.arh.		

**PREREZI**