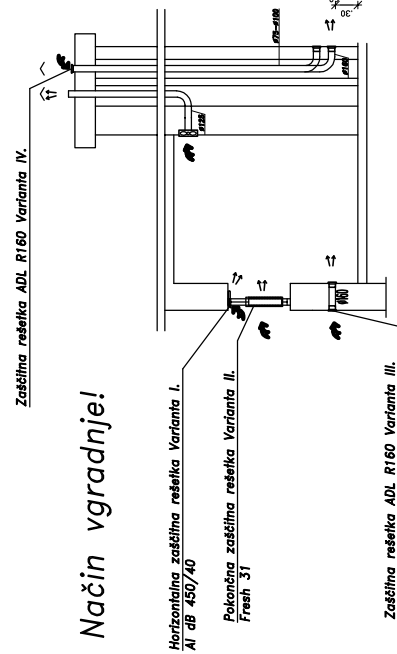


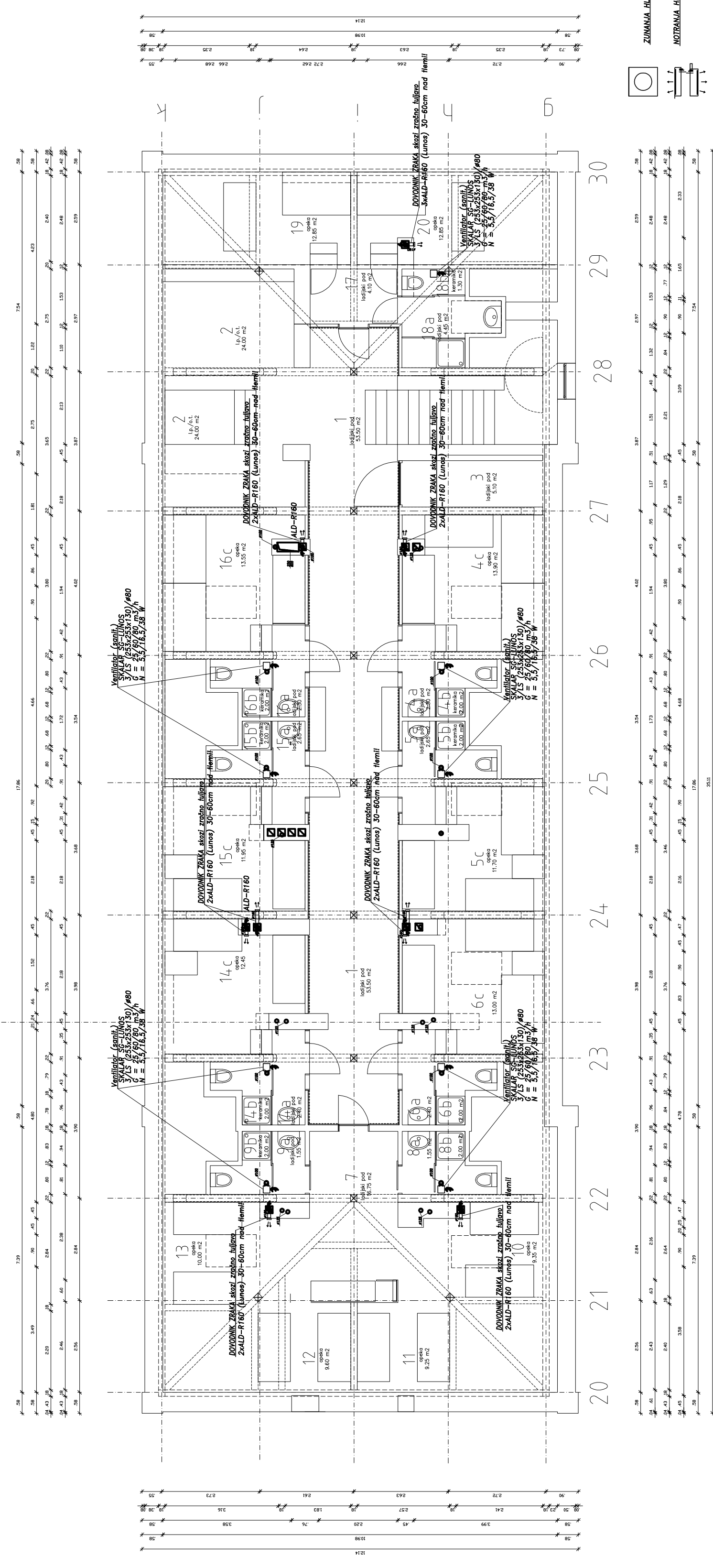
MANSARDA

- 01 08.25m² pisarna "Sestave"
- 02 08.25m² upr. pisarna/potov. servis
- 03 07.75m² recepcija
- 04 4.2.55m² jedilnica spulatom
- 05 64.80m² zimski vrt
- 06 18.25m² kuhinja
- 07 05.65m² pomožni prostori osebja
- 08a 07.95m² wc-moški
- 08b 07.40m² wc-ženski
- 09 11m² galerija/predavalnica
- 10 20m² sh.amba
- 11 20m² družabni prostori
- 12 16.65m² knjižnica/internet/arhiv
- 13 14.15m² soba za invalide
- 14 26.35m² dejavnica/workshop
- 32m²

Način vgradnje:



MLADINSKI HOTEL
1:50
 VSE MERE PREVERITI NA SAMEM MESTU!



ZUMANA: HADJINA, ENOZA
 NOTRANJA: HADJINA, ENOZA

