

OBČINSKI PODROBNI PROSTORSKI NAČRT ZA DELE OBMOČIJ UREJANJA BS 4/1 RUSKI CAR, BS 4/2 STOŽICE, BS 4/3 JEŽICA in BS 4/4 MALA VAS

DOPOLNJEN OSNUTEK

- Naročnik prostorske dokumentacije:
- **R.P. Razvoj projektov d.o.o.**



- Izdelovalec prostorske dokumentacije:
- **LUZ – Ljubljanski urbanistični zavod d.d.**

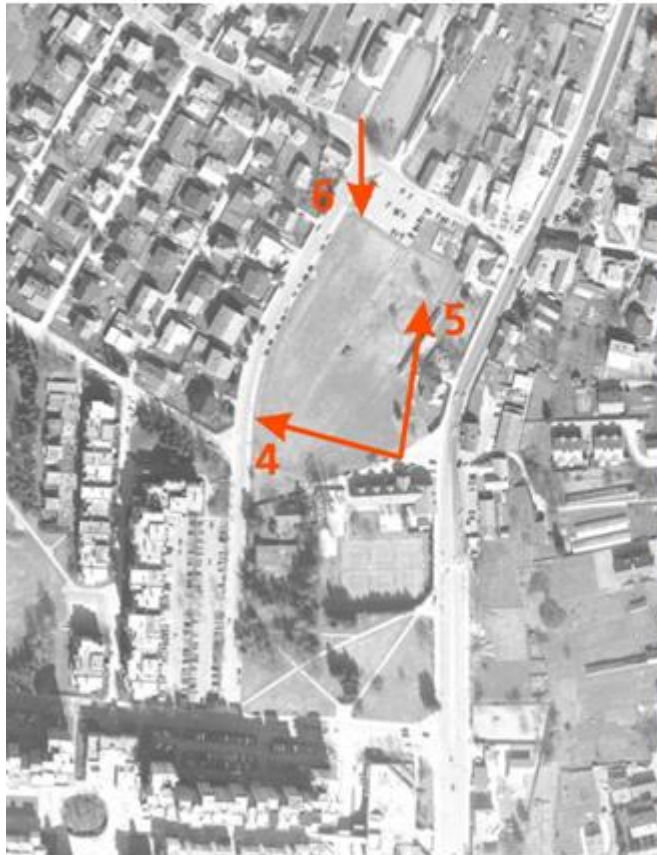


Izdovalec prostorske dokumentacije:
LUZ – Ljubljanski urbanistični zavod d.d.

OPPN ZA DELE OBMOČIJ UREJANJA BS 4/1 RUŠKI CAR, BS 4/2 STOŽICE, BS 4/3 JEŽICA in BS 4/4 MALA
VAS **IZSEK IZ DOLGOROČNEGA PLANA**



Slika 4: Pogled proti zahodu



Slika 5: Pogled proti severu










Slika 6: Pogled na lokacijo s severnega vogala

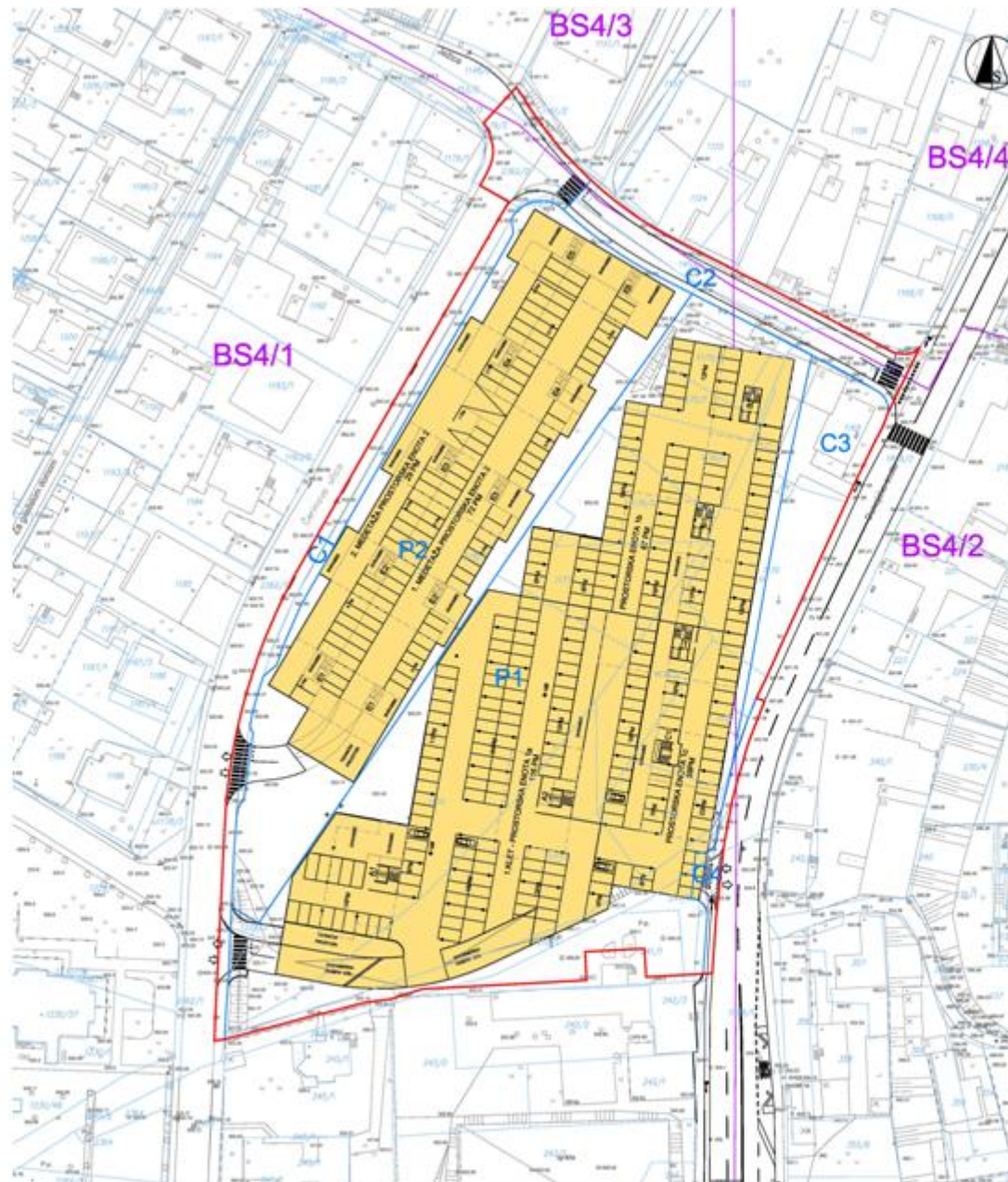


Izdelovalec prostorske dokumentacije:
LUZ – Ljubljanski urbanistični zavod d.o.o.

OPPN ZA DELE OBMOČIJ UREJANJA BS 4/1 RUSKI CAR, BS 4/2 STOŽICE, BS 4/3 JEŽICA in BS 4/4 MALA
VAS **FOTOGRAFIJE S TERENA**

LEGENDA:

-  MEJA OBMOČJA OPPN
-  MEJE PROSTORSKIH ENOT ZNOTRAJ OPPN
-  MEJE OBMOČJA UREJANJA
-  OZNAKA PROSTORSKE ENOTE
-  OZNAKA OBMOČJA UREJANJA
-  PARCELNE MEJE
-  PREDVIDENI OBJEKTI
-  OBJEKTI NA NIVOJU TERENA
-  KLANČINA
-  PARKIRNA MESTA



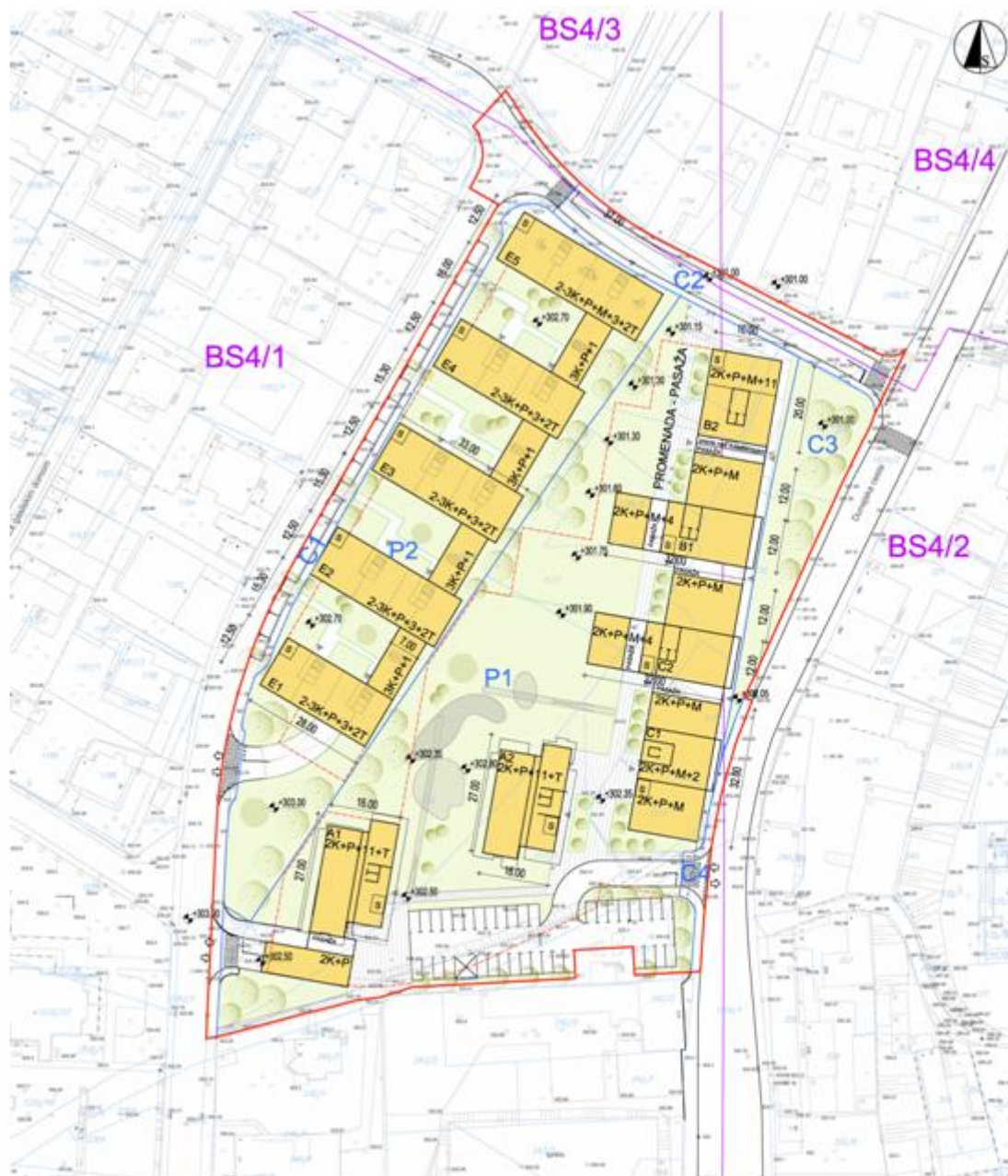
Izdelovalec prostorske dokumentacije:
LUZ – Ljubljanski urbanistični zavod d.d.

OPP N ZA DELE OBMOČIJ UREJANJA BS 4/1 RUSKI CAR, BS 4/2 STOŽICE, BS 4/3 JEŽICA in BS 4/4 MALA VAS

ZAZIDALNA SITUACIJA _NIVO PRVE KLETNE ETAŽE

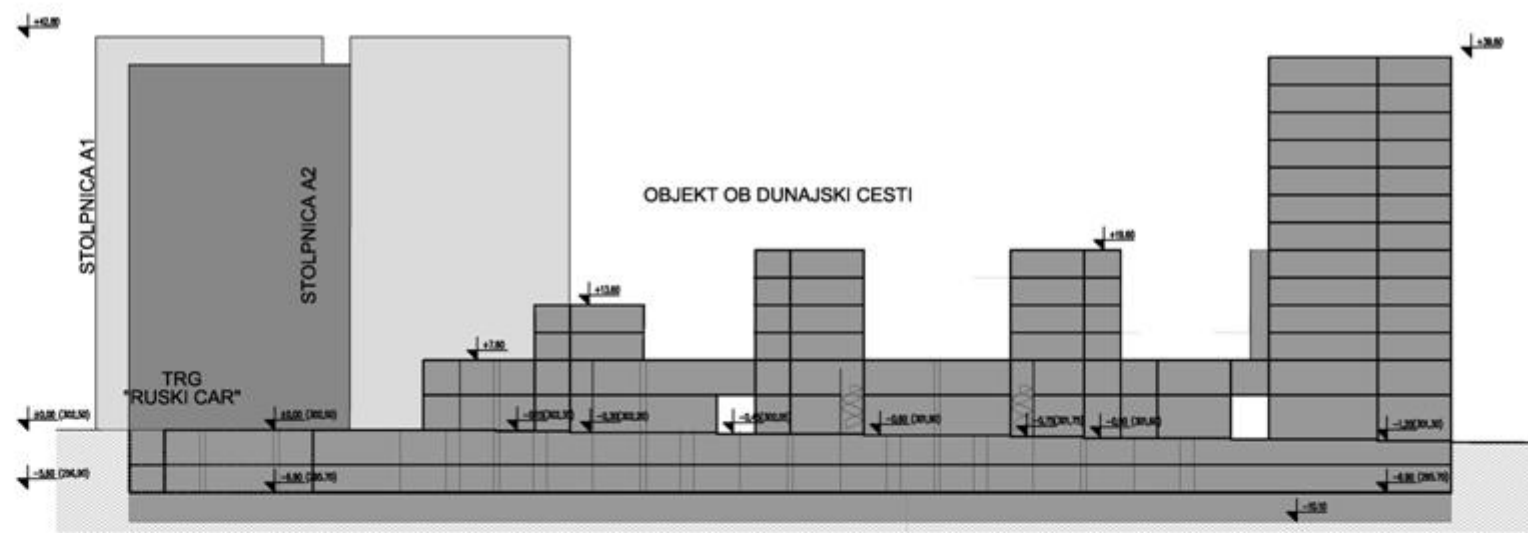
LEGENDA:

- MEJA OBMOČJA OPPN
- MEJE PROSTORSKIH ENOT ZNOTRAJ OPPN
- MEJE OBMOČJA UREJANJA
- P1 OZNAKA PROSTORSKE ENOTE
- BS 4/1 OZNAKA OBMOČJA UREJANJA
- PARCELNE MEJE
- PREDVIDENI OBJEKTI
- ZELENICA
- TLAKOVANE POVRŠINE
- MEJA ETAŽE
- MEJA KLETI
- + VHODI V OBJEKTE
- ↔ UVOZ V OBMOČJE
- UREDITVE ZA IGRO OTROK
- PREDVIDENO DREVJE
- PREDVIDENO NIZKORASLO DREVJE
- PROSTORI ZA SMETI





Izdelaovalec prostorske dokumentacije:
LUZ – Ljubljanski urbanistični zavod d.d.

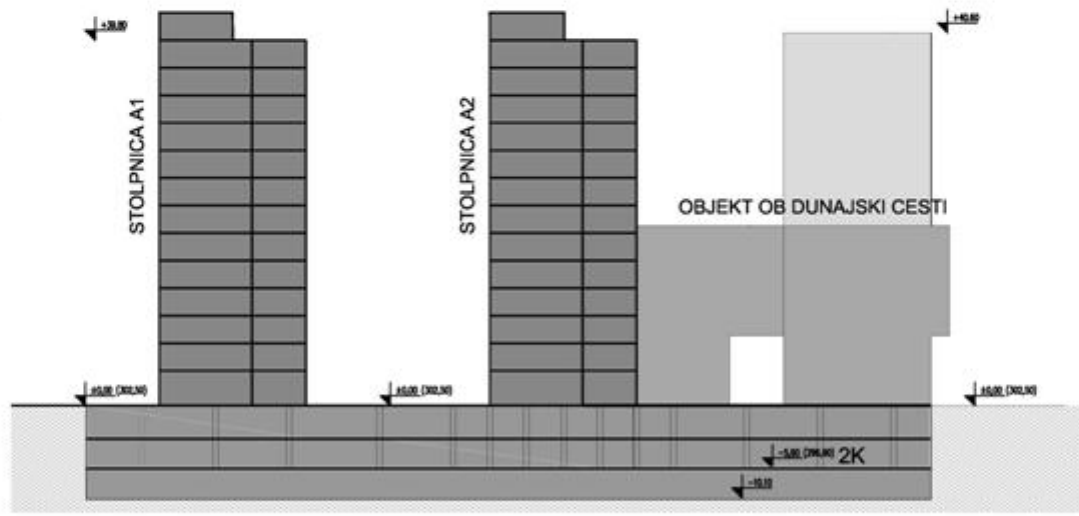
OPPN ZA DELE OBMOČIJ UREJANJA BS 4/1 RUSKI CAR, BS 4/2 STOŽICE, BS 4/3 JEŽICA in BS 4/4 MALA
VAS ZAZIDALNA SITUACIJA_PRTIČJE



PREREZ A-A

LEGENDA:

-  PREDVIDENI OBJEKTI - PREREZ
-  PREDVIDENI OBJEKTI - POGLED

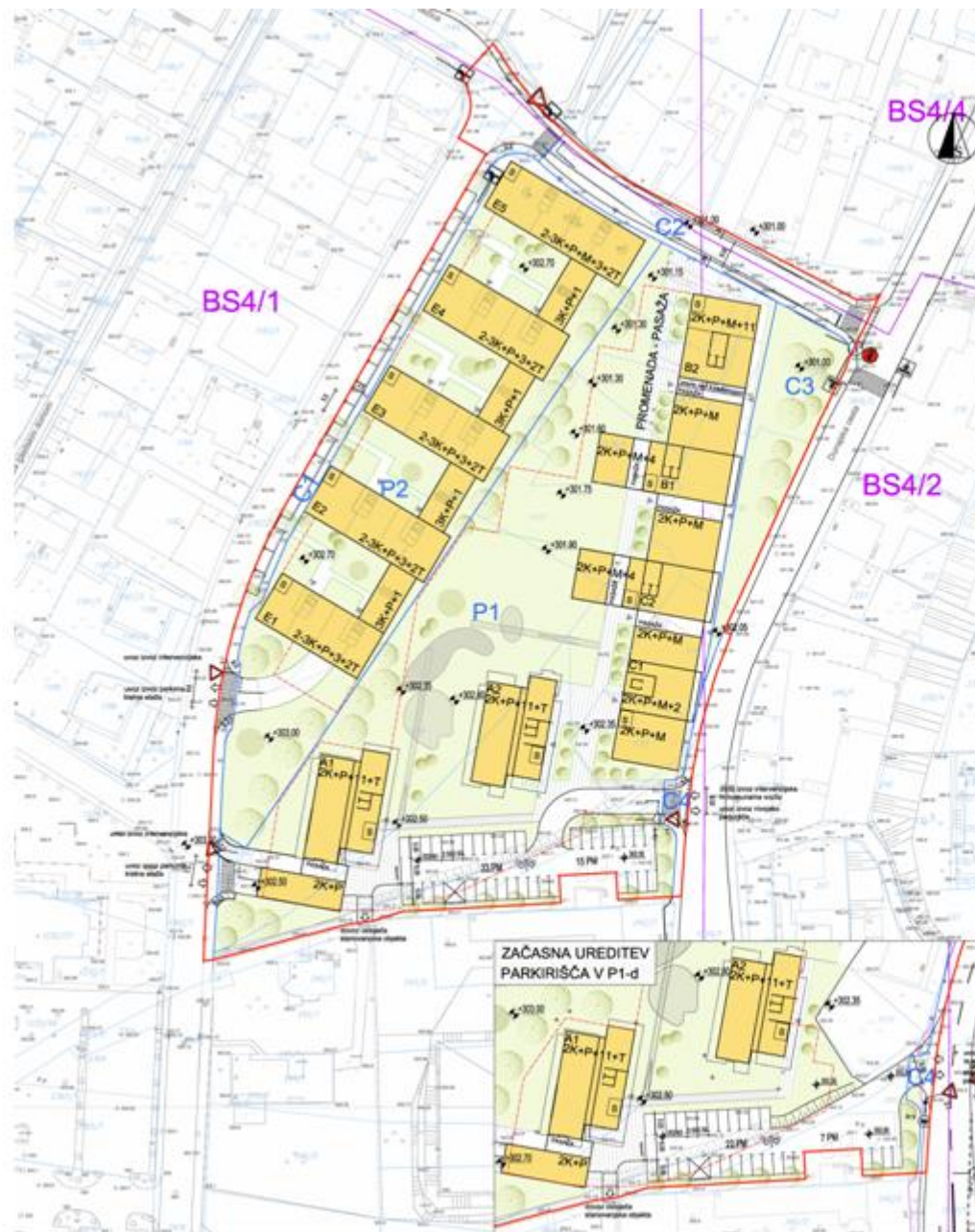


PREREZ B-B



Izdovalec prostorske dokumentacije:
LUZ – Ljubljanski urbanistični zavod d.d.

OPPN ZA DELE OBMOČIJ UREJANJA **BS 4/1 RUSKI CAR, BS 4/2 STOŽICE, BS 4/3 JEŽICA in BS 4/4 MALA VAS** **PREREZI**



- LEGENDA:
- MEJA OBMOČJA OPPN
 - MEJE PROSTORSKIH ENOT ZNOTRAJ OPPN
 - MEJE OBMOČJA UREJANJA
 - P1 OZNAKA PROSTORSKE ENOTE
 - BS4/1 OZNAKA OBMOČJA UREJANJA
 - PARCELNE MEJE
 - PREDVIDENI OBJEKTI
 - ZELENICA
 - TLAKOVANE POVRŠINE
 - MEJA KLETI
 - MEJA ETAŽE
 - VHODI V OBJEKTE
 - UVOD / IZVOD IZ GARAŽE
 - UVOD V OBMOČJE
 - UREDITVE ZA IGRO OTROK
 - PREDVIDENO DREVJE
 - PREDVIDENO NIZKORASLO DREVJE
 - PROMETNI ZNAKI
 - KLANČNA
 - PARKIRNA MESTA
 - PREPOVED PARKIRANJA



Izdelovalec prostorske dokumentacije:
LUZ – Ljubljanski urbanistični zavod d.d.

OPPN ZA DELE OBMOČIJ UREJANJA BS 4/1 RUSKI CAR, BS 4/2 STOŽICE, BS 4/3 JEŽICA in BS 4/4 MALA VAS
PROMETNO TEHNIČNA KARTA



Genius loci, d.o.o. avtor: Jadranka Grmek, univ.dipl.inž.arh



Izdelovalec prostorske dokumentacije:
LUZ – Ljubljanski urbanistični zavod d.d.

OPPN ZA OBMOČJE UREJANJA RUSKI CAR
PROSTORSKA PREDSTAVITEV