

INVESTITOR:

**IMOS, d.d.,  
Ljubljana**  
Fajfarjeva 33  
Ljubljana

IZDELOVALEC  
PROSTORSKE  
DOKUMENTACIJ  
E:

**LJUBLJANSKI  
URBANISTIČN  
I ZAVOD, d.d.**

Verovškova 64  
Ljubljana



FAZA:  
DOPOLNJENI  
OSNUTEK  
MAREC 2008

**OBČINSKI PODROBNI PROSTORSKI NAČRT  
ZA DELA OBMOČIJ UREJANJA  
MS6/3 in MG 6/1**

INVESTITOR:

**IMOS, d.d.,**  
**Ljubljana**  
Fajfarjeva 33  
Ljubljana

IZDELOVALEC  
PROSTORSKE  
DOKUMENTACIJE:

**LJUBLJANSKI**  
**URBANISTIČNI**  
**IZAVOD, d.d.**  
Verovškova 64  
Ljubljana



LEGENDA:

 MEJA OBMOČJA OPPN

FAZA:  
DOPOLNJENI  
OSNUTEK  
MAREC 2008

**IZSEK IZ DOLGOROČNEGA PLANA**

INVESTITOR:

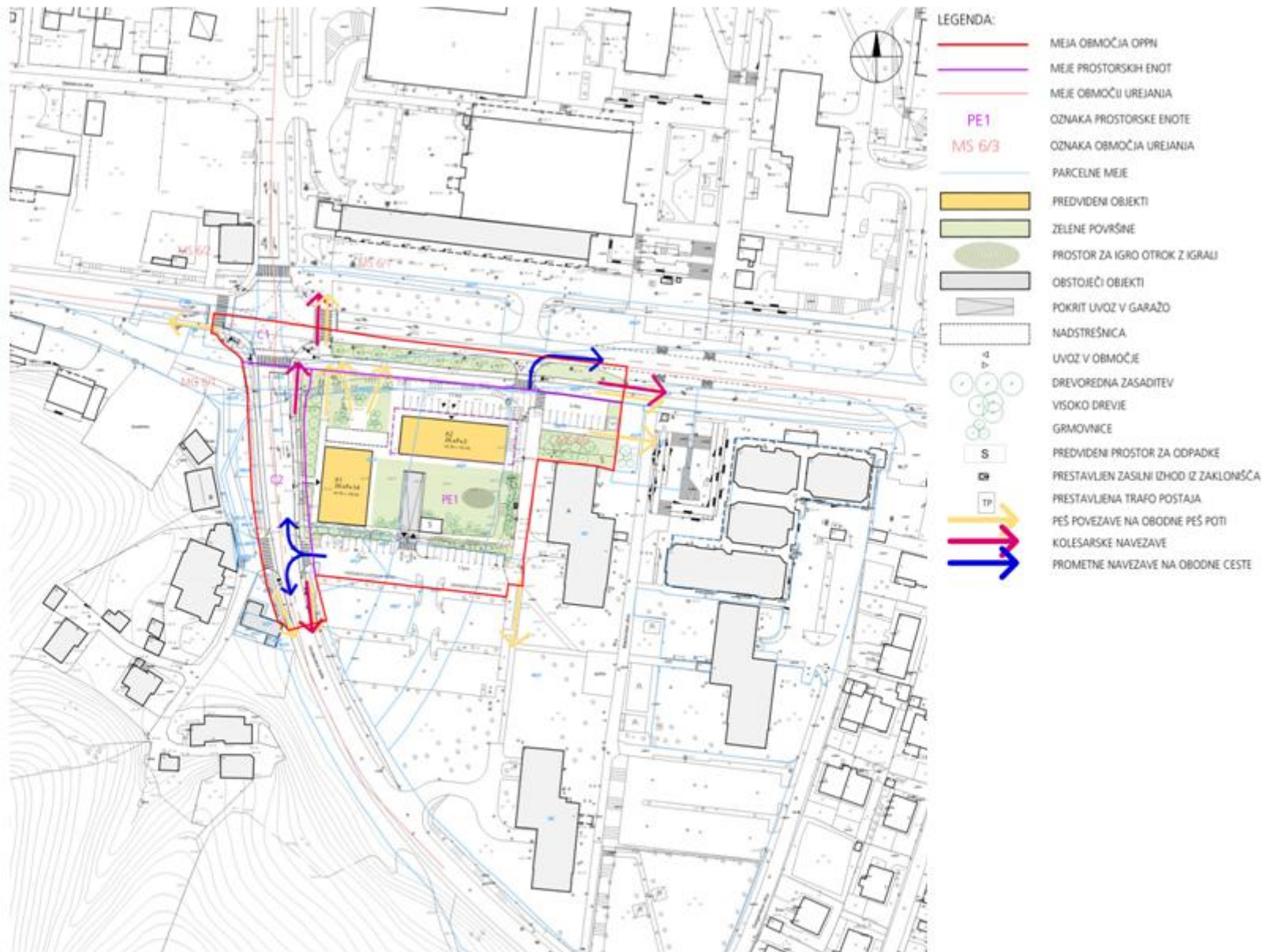
**IMOS, d.d.,**  
**Ljubljana**  
Fajfarjeva 33  
Ljubljana

IZDELOVALEC  
PROSTORSKE  
DOKUMENTACIJE:

**LJUBLJANSKI**  
**URBANISTIČNI**  
**IZAVOD, d.d.**  
Verovškova 64  
Ljubljana



FAZA:  
DOPOLNJENI  
OSNUTEK  
MAREC 2008



**VPLIVI IN POVEZAVE S SOSEDNJIMI  
ENOTAMI UREJANJA PROSTORA**

INVESTITOR:

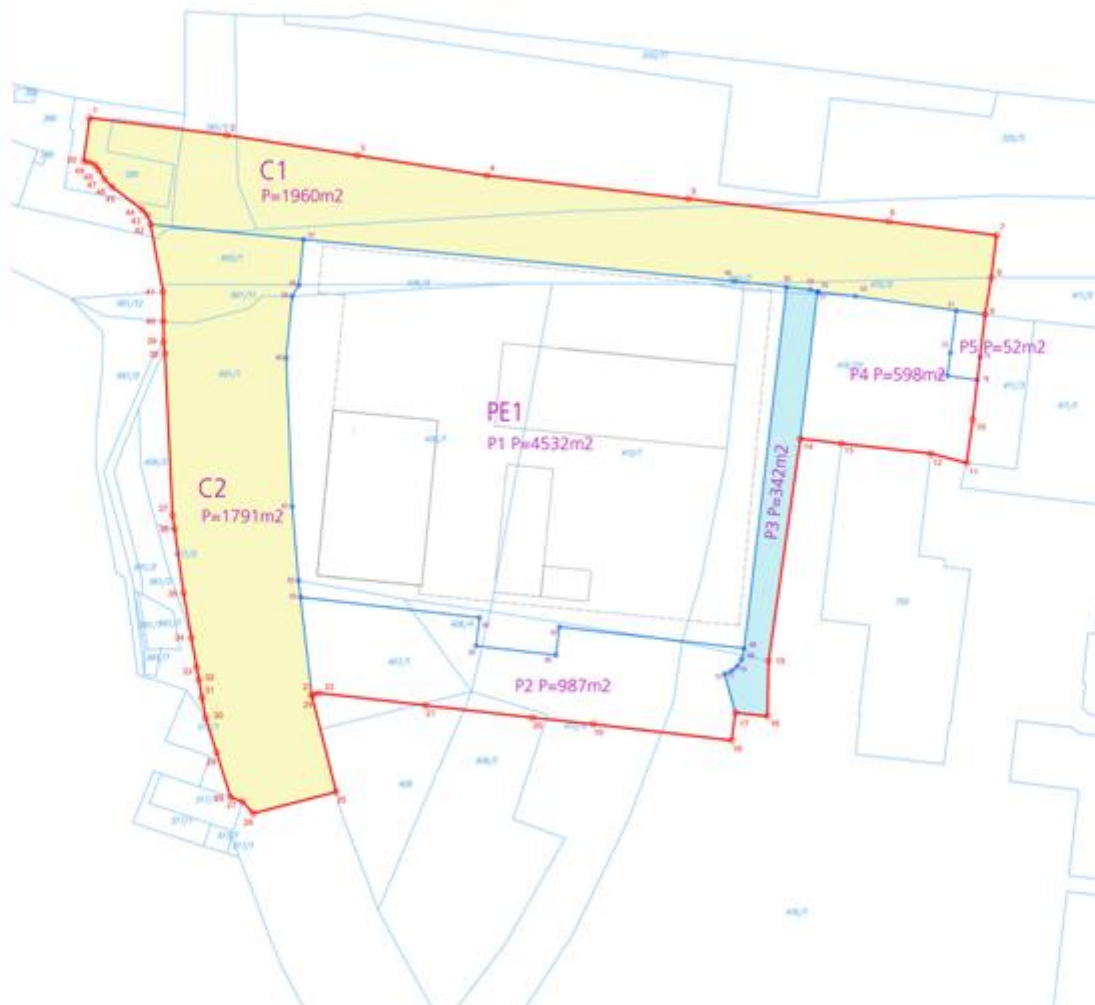
**IMOS, d.d.,**  
**Ljubljana**  
Fajfarjeva 33  
Ljubljana

IZDELOVALEC  
PROSTORSKE  
DOKUMENTACIJE:

**LJUBLJANSKI  
URBANISTIČNI  
IZAVOD, d.d.**  
Verovškova 64  
Ljubljana



FAZA:  
DOPOLNJENI  
OSNUTEK  
MAREC 2008



LEGENDA:

-  MEJA OBMOČJA OPPN
-  PREDVIDENE PARCELNE MEJE
-  OBSTOJEČE PARCELNE MEJE
-  PE1, C1 OZNAKA PROSTORSKE ENOTE
-  P1 OZNAKA PARCEL
-  P=351m<sup>2</sup> POVRŠINA PARCEL
-  TOČKE ZAKOLIČBE OBODNE PARCELACIJE
-  TOČKE ZAKOLIČBE PARCEL
-  POVRŠINE V JAVNEM DOBRU
-  POVRŠINE V JAVNI RABI

**NAČRT OBODNE PARCELACIJE IN  
PARCELACIJE ZEMLJIŠČ NA KATASTRSKEM NAČRTU**

INVESTITOR:


**IMOS, d.d.,**  
**Ljubljana**  
Fajfarjeva 33  
Ljubljana

IZDELOVALEC  
PROSTORSKE  
DOKUMENTACIJE:

**LJUBLJANSKI  
URBANISTIČNI  
IZAVOD, d.d.**  
Verovškova 64  
Ljubljana



LEGENDA:

-  MEJA OBMOČJA OPPN
-  MEJA OBMOČJA UREJANJA
-  MEJE PROSTORSKIH ENOT
-  MS 6/3
-  PE1, C1
-  PARCELNE MEJE
-  PREDVIDENI OBJEKTI
-  ZELENE POVRŠINE
-  PROSTOR ZA IGRO OTROK Z IGRALI
-  OBSTOJEČI OBJEKTI
-  POKRIT UVOZ V GARAŽO
-  NADSTREŠNICA
-  MEJA ETAŽE
-  MEJA KLETI
-  VHODI V OBJEKTE
-  UVOZ / IZVOZ IZ GARAŽE
-  UVOZ V OBMOČJE
-  PRESTAVLJENA TRAFI POSTAJA
-  PRESTAVLJEN ZASILNI IZHOD IZ ZAKLONIŠČA
-  DREVOREDNA ZASADITEV
-  VISOKO DREVJE
-  GRMOVNICE
-  PREDVIDENI PROSTOR ZA ODPADKE
-  ZRAČNIK (GARAŽA)

FAZA:  
DOPOLNJENI  
OSNUTEK  
MAREC 2008

**UREDTVENA SITUACIJA – NIVO PRITLIČJA**

INVESTITOR:

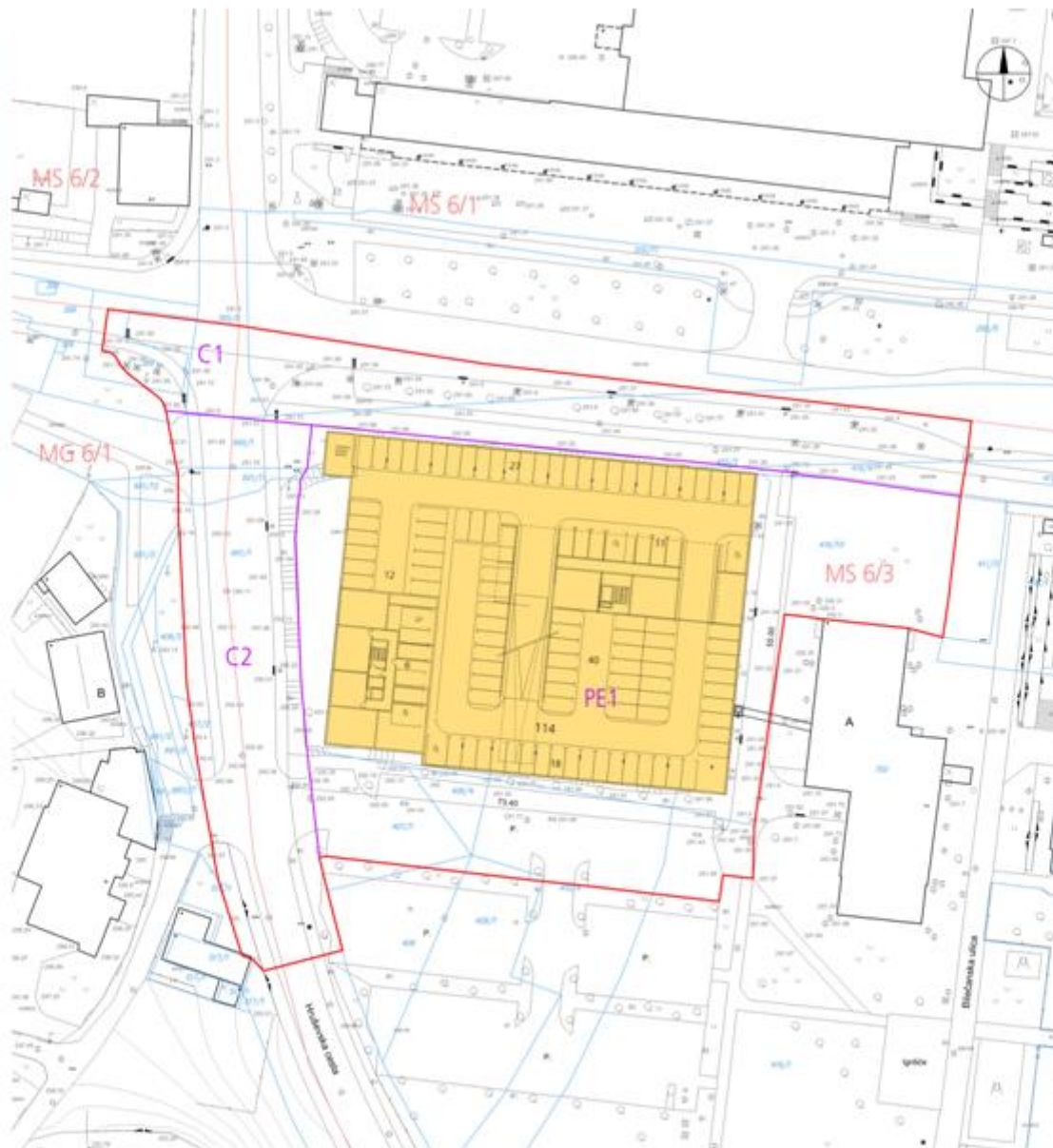
**IMOS, d.d.,**  
**Ljubljana**  
Fajfarjeva 33  
Ljubljana

IZDELOVALEC  
PROSTORSKE  
DOKUMENTACIJE:

**LJUBLJANSKI**  
**URBANISTIČNI**  
**IZAVOD, d.d.**  
Verovškova 64  
Ljubljana



FAZA:  
DOPOLNJENI  
OSNUTEK  
MAREC 2008



LEGENDA:

-  MEJA OBMOČJA OPPN
-  MEJA OBMOČJA UREJANJA
-  MEJE PROSTORSKIH ENOT
-  MS 6/3
-  PE1, C1
-  PARCELNE MEJE
-  PREDVIDENI OBJEKTI
-  OBJEKTI NA NIVOJU TERENA
-  KLANČINA
-  PARKIRNA MESTA
-  PRESTAVLJEN ZASILNI IZHOD IZ ZAKLONIŠČA

OPOMBA:

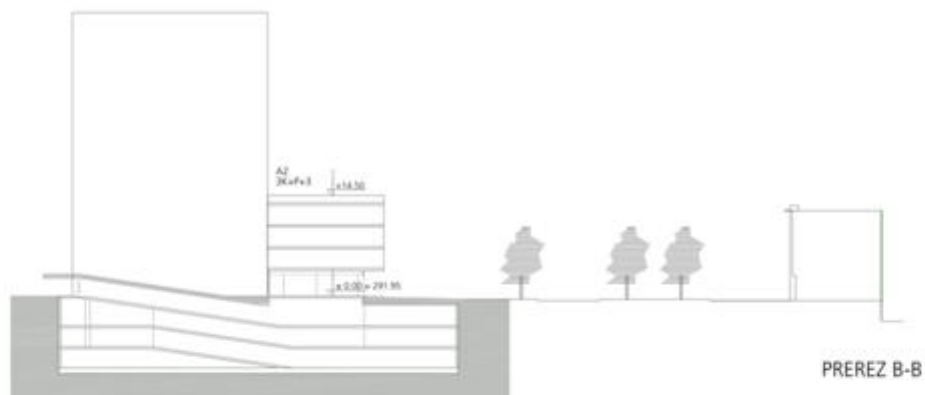
TOČNA POZICIJA JAŠKA ZASILNEGA IZHODA IZ ZAKLONIŠČA BO RAZVIDNA OB IZKOPU

**UREDITVENA SITUACIJA – NIVO 1., 2. IN 3.KLETI**

INVESTITOR:

**IMOS, d.d.,  
Ljubljana**

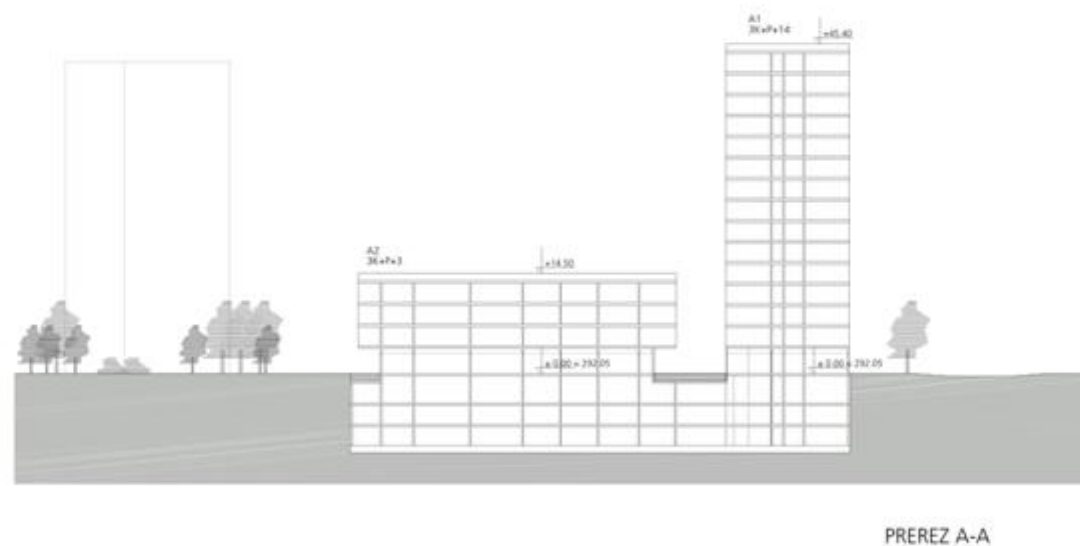
Fajfarjeva 33  
Ljubljana



IZDELOVALEC  
PROSTORSKE  
DOKUMENTACIJE:

**LJUBLJANSKI  
URBANISTIČNI  
IZAVOD, d.d.**

Verovškova 64  
Ljubljana



FAZA:  
DOPOLNJENI  
OSNUTEK  
MAREC 2008

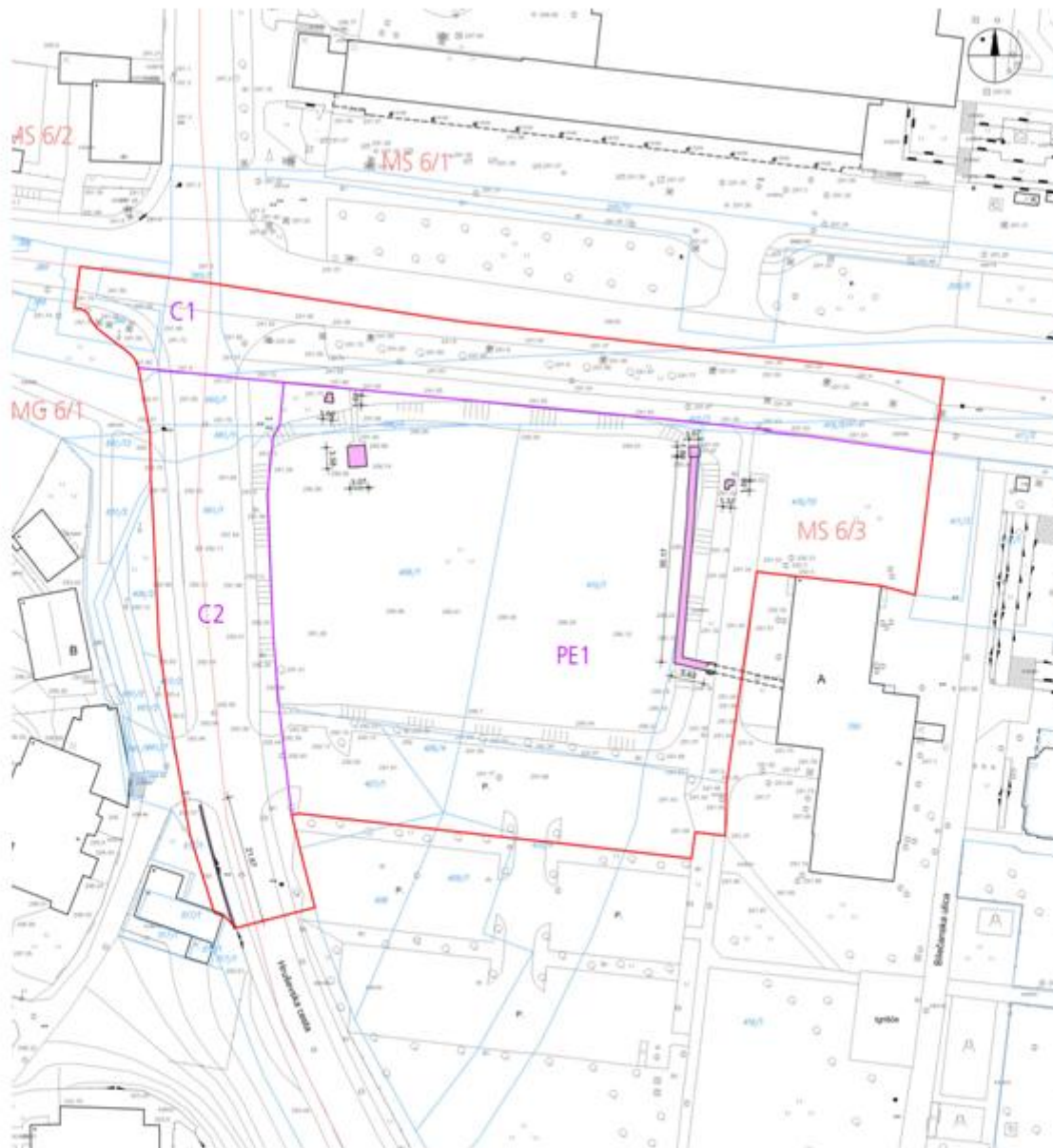
**ZNAČILNA PREREZA**

INVESTITOR:

**IMOS, d.d.,**  
**Ljubljana**  
Fajfarjeva 33  
Ljubljana

IZDELOVALEC  
PROSTORSKE  
DOKUMENTACIJE:

**LJUBLJANSKI**  
**URBANISTIČNI**  
**IZAVOD, d.d.**  
Verovškova 64  
Ljubljana



LEGENDA:

-  MEJA OBMOČJA OPPN
-  MEJA OBMOČJA UREJANJA
-  MEJE PROSTORSKIH ENOT
-  MS 6/3
-  PE1, C1
-  PARCELNE MEJE
-  OBJEKT PREDVIDEN ZA ODSTRANITEV

FAZA:  
DOPOLNJENI  
OSNUTEK  
MAREC 2008

**ODSTRANITEV OBJEKTOV**