

Gozdarski inštitut Slovenije

Večna pot 2

1000 Ljubljana

MESTNA OBČINA LJUBLJANA

Oddelek za urejanje prostora

Poljanska 28

1000 LJUBLJANA

in

MESTNA OBČINA LJUBLJANA

Odbor za urejanje prostora in urbanizem pri MS MOL

Mestni trg 1

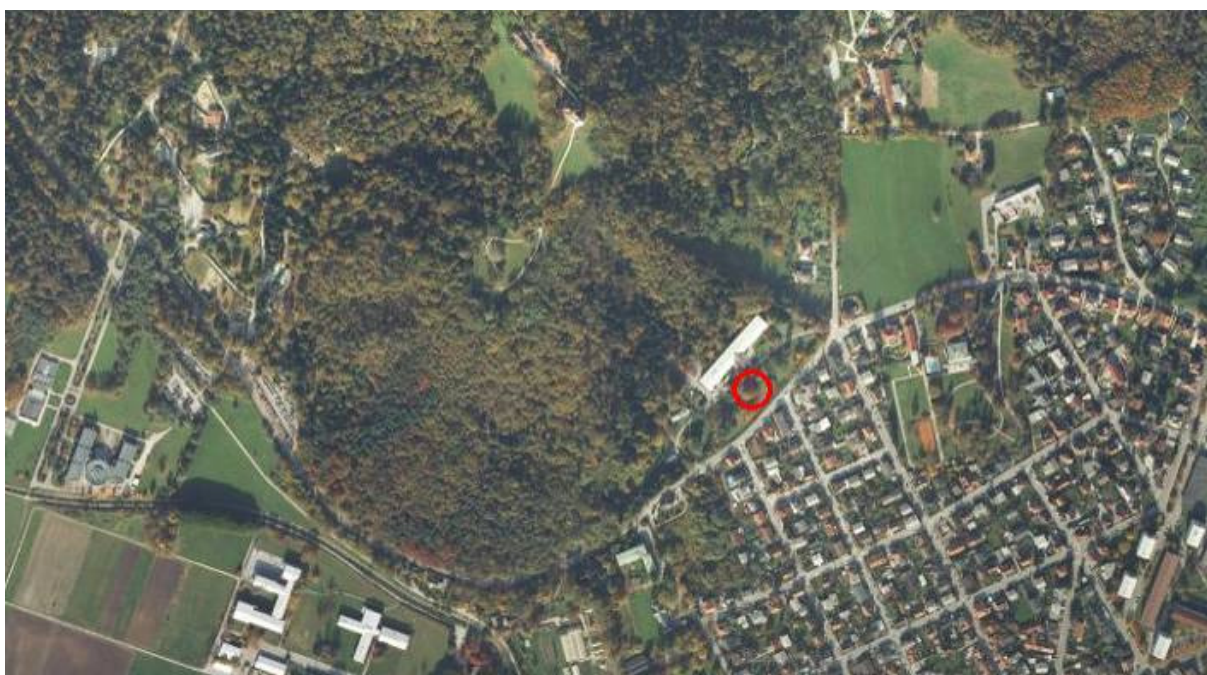
1000 Ljubljana

Ljubljana, 04.05.2012

Zadeva: Pobuda za oceno projekta »Gozd eksperimentov« v postopku dopolnitve in sprememb OPN MOL – izvedbeni del za območje kompleksa Gozdarskega inštituta Slovenije, Večna pot 2, Ljubljana

Spoštovani!

Gozdarski inštitut Slovenije v soglasju z Ministrstvom za izobraževanje, znanost, kulturo in šport podaja pobudo za dopolnitev in spremembo OPN MOL – izvedbeni del **za območje kompleksa Gozdarskega inštituta Slovenije, Večna pot 2, Ljubljana**, zaradi možnosti realizacije celovitega projekta »Gozd eksperimentov«. Predlagamo, da v odprtem postopku obravnavate našo pobudo v smislu dopolnitev in tolmačenje podrobnejših pojasnil Odloka o OPN MOL – izvedbeni del in sicer tako, da bo ostala namenska raba zemljišč nespremenjena in da bo projekt »Gozd eksperimentov« skladen tudi z veljavnimi določili o varovanju krajinskega parka Tivoli, Rožnik in Šišenski hrib.



Slika 1: Ortofoto posnetek širšega območja

Lokacija

Območje urejanja, ki je predmet priprave projekta »Gozd eksperimentov«, se nahaja ob vznožju Rožnika, na zemljišču, umeščenem za objektom Gozdarskega inštituta Slovenije na Večni poti 2, Ljubljana. Območje zajema zemljišča s parc. št. 50, 52, 53/3, 53/4, 53/5, 53/6, 53/7, vse k.o. Vič, ki so pretežno v lasti in upravljanju GIS.

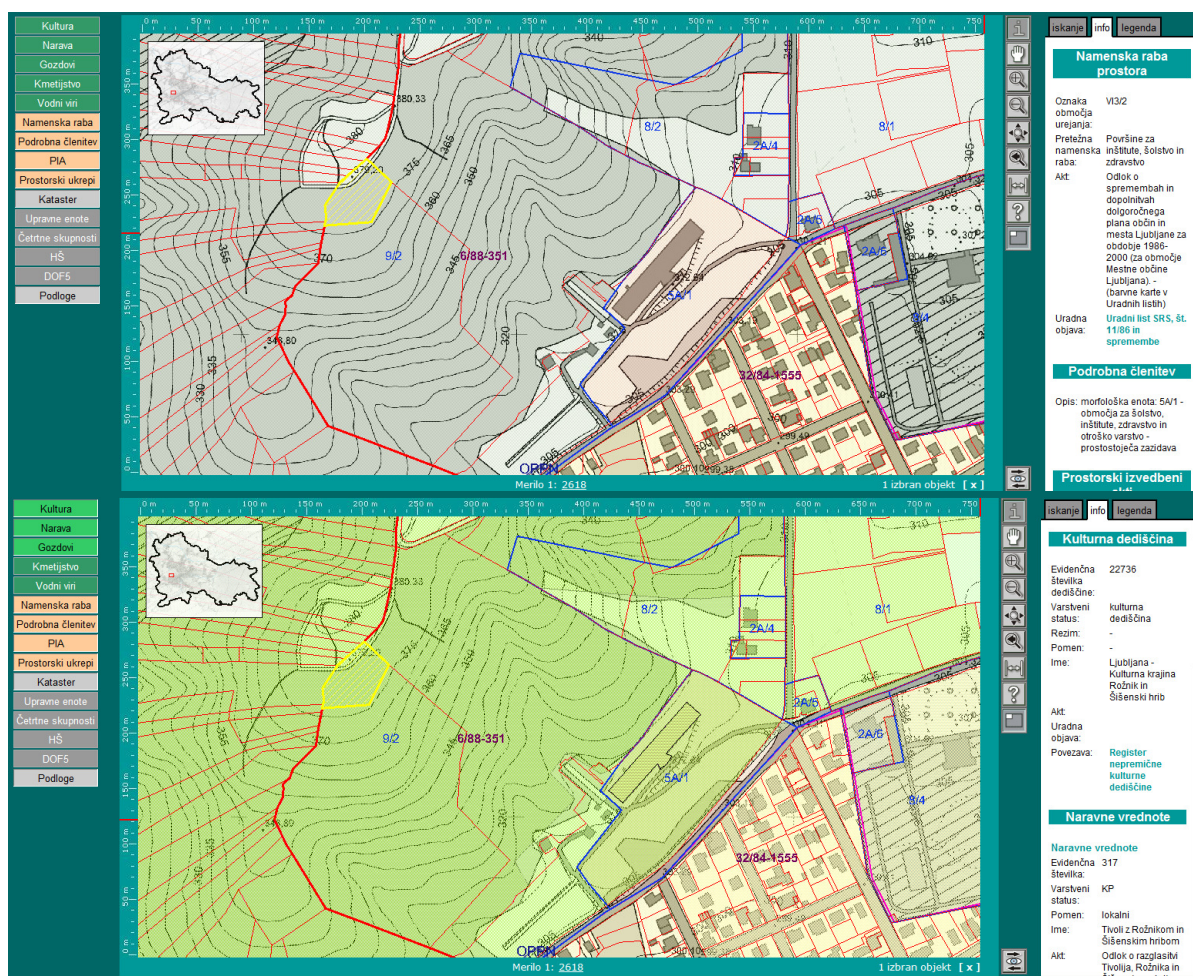
Projekt »Gozd eksperimentov«

Gozdarski inštitut Slovenije (v nadaljevanju GIS) je že v letu gozdov izvedel poizkusno predstavitev »Gozda eksperimentov« z namenom promocije gospodarjenja z gozdom obenem z edukativno in vzgojno vsebino. Odziv na dogodek je bil izjemen, zato je naročnik ob podpori ministrstva in ob sodelovanju številnih zunanjih strokovnjakov (ZAG, SAZU, Ustanova Hiša eksperimentov – g. Kos...) pričel z razvijanjem ideje o realizaciji projekta »Gozd eksperimentov«. Pred pripravo investicijske dokumentacije je GIS naročil izdelavo Študije – prostorska in urbanistična preveritev lokacije – območja urejanja in izdelavo Projektne naloge – Gozd eksperimentov, ki ju je izdelal PRO PLAN Simona Kosi s.p. v decembru 2011 in januarju 2012. V nadaljevanju dokumenta je predstavljen izvleček iz študije, v prilogi dopisa pa prilagamo Projektno nalogo in izdelavo idejnih zasnov ureditve »Gozd eksperimentov, Rožnik – Ljubljana«, novelacija maj 2012.

Utemeljenost spremembe OPN MOL – (strateški del) in izvedbeni del

Analiza namenske rabe

Ob analizi območja urejanja je bilo ugotovljeno, da je območje sklopa kompleksa GIS bilo pred pripravo OPN MOL uvrščeno v območje **VI3/2** (Površine za inštitute, šolstvo in zdravstvo, m.e. 5A/1 – območje za šolstvo, inštitute, zdravstvo in otroško varstvo – prostostoječa zazidava) ter območje **VR3/6-2** (Parkovne, športne in rekreacijske površine, m.e. 9/2 – zelene površine).



Slika 2: Izsek iz prostorskega akta, veljavnega pred sprejemom OPN MOL; namenska raba

V fazi prve javne razgrnitve OPN MOL je območje urejanja za zemljišče s parcelno številko 53/7 k.o. Vič predvidevalo namensko rabo CDi, kasneje pa je bilo v fazi potrjevanja dokumenta in sprejemanja stališč do pripomb območje centralnih dejavnosti zmanjšano.



Slika 3: Ortofoto posnetek širšega območja (portal Prostor)

Prostorski akti, veljavni na območju urejanja

Za območje urejanja v celoti velja:

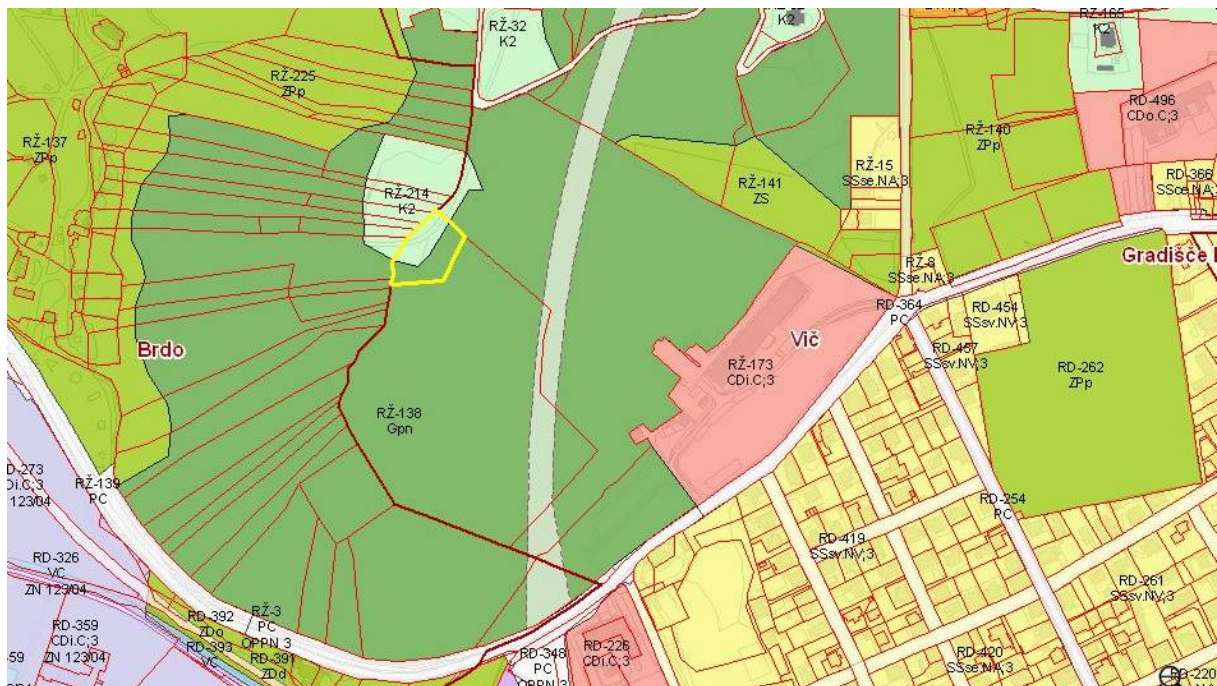
- Odlok o občinskem prostorskem načrtu MOL – strateški del (Ur.l. RS, št. 78/2010) in
- Odlok o občinskem prostorskem načrtu MOL – izvedbeni del (Ur.l. RS, št. 78/2010).

Povzetek določil iz OPN MOL – izvedbeni del

Območje urejanja, kjer je predvidena ureditev učne raziskovalne poti z razglediščem in laboratorijem na prostem se nahaja v območju Krajinskega parka Trnovo-Rožnik-Šišenski hrib, območje samo pa je opredeljeno kot gozd z izjemno poudarjenimi socialnimi funkcijami. Izhodišča in usmeritve so podana glede na splošne zahteve OPN MOL – izvedbeni del in jih je potrebno smiselno upoštevati tako, da bo omogočeno morebitno navezovanje vsebin na sosednja območja.

Namenska raba in dopustni posegi

Večji del območja urejanja (večji del zemljišča s parc. št. 50 in zemljišče s parc. št. 51 k.o. Vič) sodi v območje **Gpn** - gozd z izjemno poudarjenimi socialnimi funkcijami, manjši del zemljišča s parc. št. 50 k.o. Vič sodi v območje **K2** – druga kmetijska zemljišča, zemljišče, na katerega se ureditev funkcionalno navezuje (zemljišče s parc. št. 53/7 k.o. Vič) pa v območje **CDi** – Območje centralnih dejavnosti za izobraževanje. Podrobnejša določila urejanja prostora za predmetno območje so opredeljena v določilih za EUP RŽ-138 (Gpn), RŽ-173 (CDi) in RŽ-214 (K2) in v 11. ter 12. členu OPN MOL ID.



Slika 4: OPN MOL ID – namenska raba zemljišč

Dodatni pogoji urejanja prostora

Za posamezne EUP veljajo dodatni pogoji:

RŽ-138 OKOLJEVARSTVENI POGOJI	Pred gradbenimi posegi v zemljišče je treba izvesti predhodne arheološke raziskave.
RŽ-173 OKOLJEVARSTVENI POGOJI	Dopustne so ureditve, ki so skladne z režimi za krajinski park Tivoli, Rožnik in Šišenski hrib.

Slika 5: OPN MOL ID – izvleček prostorsko izvedbenih pogojev za EUP RŽ-138 in RŽ-173

Iz PIP (prostorsko izvedbenih pogojev) OPN MOL – izvedbeni del je razvidno, da veljajo v območju RŽ-138 in RŽ-173 dodatni okoljevarstveni pogoji.

Projektna naloga – izvleček:

Programska izhodišča

Projektne rešitve "Gozda eksperimentov" naj omogočijo izvedbo učne, gozdne, raziskovalne, doživljajske poti z implementiranim laboratorijem na prostem in razglediščem (stolp). Želja GIS je v smislu popularizacije gozdov in sonaravnega bivanja človeka - v harmoniji z naravo, gozd približati vsem prebivalcem mesta. Z edukativnega vidika bi želeli poudariti pomen narave in gozdov na naše bivalno okolje, prikazati vpliv človeka na gozdove in predstaviti načine sonaravnega gospodarjenja z gozdovi. Za implementacijo navedenih vsebin bo potrebno zagotoviti:

- ustrezno infrastrukturo in urbano opremo,
- vzpostavitev ustreznega sistema informacijskih in usmerjevalnih tabel,
- možnost izvedbe interaktivnih predstavitev – tudi cikličnih eksperimentov,
- možnost izvedbe kratkih interaktivnih predavanj – dogo(z)divščin,
- načrtovanje in izvedbo delavnic (v sodelovanju z GIS, ZAG, BF, SAZU...),
- pripravo in izvedbo tekmovanj z znanstveno popularizacijsko vsebino s tematiko gozda,
- izobraževanje učiteljev z namenom oplemenitenja predavanj tudi v okviru stalnega strokovnega izobraževanja,
- učenje na daljavo z uporabo modernih komunikacijskih sistemov,
- vzpostavitev interaktivne aplikacije / spletnega portala s tematiko „Znanje o gozdu“,
- organizacijo in izvedbo stalnih ter začasnih / sezonskih tematskih razstav...

Prostorska zasnova ureditev

Vsebinsko / programsko bi celotni projekt lahko zajeli v naslednje sklope:

- **Dostop,**
- **Vhod v kompleks z info paviljonom,**
- **Tematske točke (aplikacija Gozd eksperimentov),**
- **Pot in utrjene površine s spremljajočo opremo,**
- **Laboratorij na prostem**
- **Razgledišče (razgledni stolp z dvigalom),**
- **Spremljajoče vsebine**

Spremljajoče vsebine

- Trgovina (spominki, znanstvene in edukativne igrače),
- Prostor za piknike na prostem, ali eko-prigrizki v info paviljonu,
- Sanitarije, previjalnica,
- Infrastruktura, potrebna za delovanje laboratorija na prostem,
- Parkirišča.

Spremljajoče vsebine (trgovina s spominki, eko-prigrizki, predavalnica, sanitarno vozlišče) je mogoče umestiti v sklopu info paviljona, demonstracijskega objekta gradnje z lesom. Laboratorij na prostem naj bo umeščen v neposredni bližini objekta GIS zaradi lažjega infrastrukturnega opremljanja in nadzora, parkirišča za obiskovalce pa naj bodo umeščena v območje urejanja kompleksa GIS v bližini postajališča MPP, ob uvozu v kompleks.

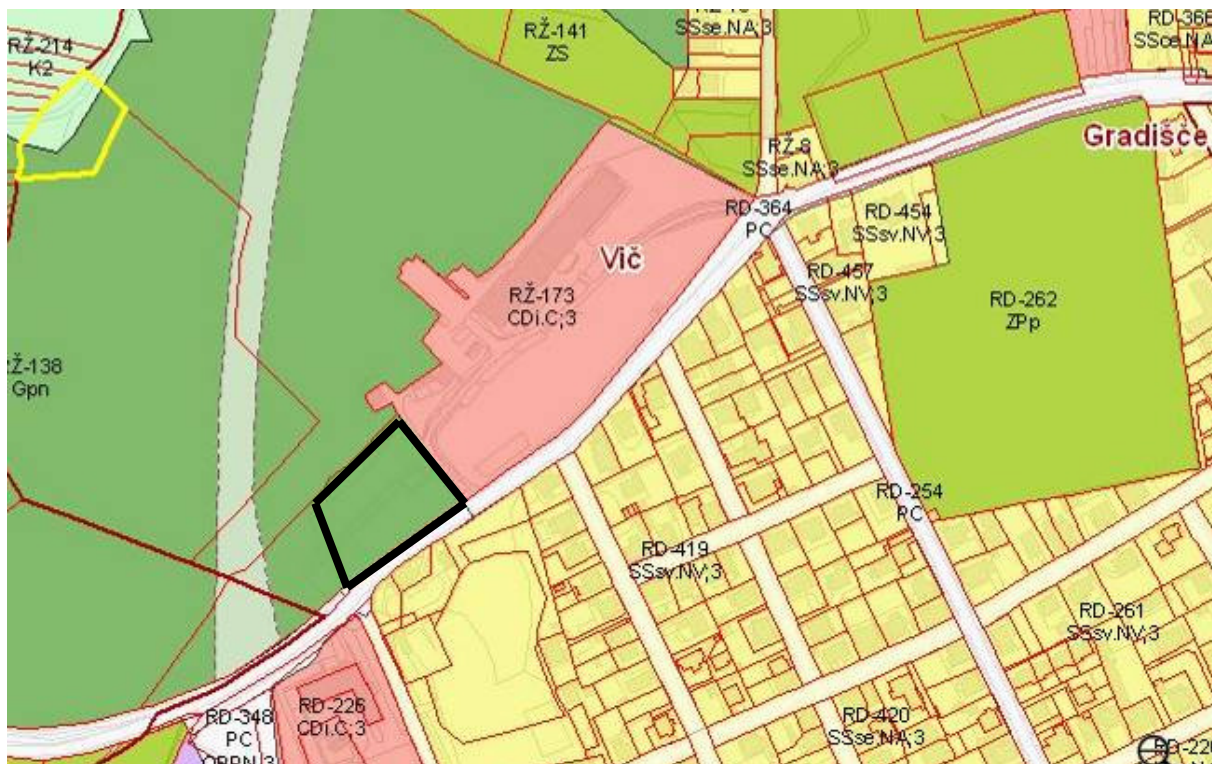


Slika 5: Razgledni stolp na Ulovki, detajl konstrukcije stolpa s polžastimi stopnicami

Predlog spremembe OPN MOL

Prosimo, da MOL, Oddelek za urbanizem preuči možnost spremembe oz. dopolnitve OPN MOL s podrobnejšimi tolmačenji oz. pojasnilom tako, da bi bila mogoča realizacija izvedbe projekta »Gozd eksperimentov« vključno z izgradnjo potrebnega spremljajočega programa (info paviljon,

predavalnica, sanitarije, podzemna garaža...) v območju med Večno potjo, obstoječo dovozno potjo v kompleks GIS in Rožno dolino cesta XV. S spremembo bi bila omogočena izraba zemljišč, ki so v lasti oz. upravljanju GIS. Projektna naloga obširneje navaja program, ki bi ga želeli na območju urejanja izvajati in kot edino možnost izvedbe projekta v celotnem, neokrnjenem obsegu vidimo v dopolnitvah oz. spremembi trenutno veljavnega prostorskega akta MOL, t.j. OPN MOL.



Slika 6: OPN MOL ID – namenska raba zemljišč – območje urejanja – spremembe, CDi; PIPP ali določila EUP

Spremembe bi bilo mogoče določiti v obliki posebnih določil za EUP, brez spremembe namenske rabe, pri čemer pa se zavedamo, da je potrebno določila uskladiti s smernicami nosilcev urejanja prostora. Za reševanje problematike je poleg Gozdarskega inštituta zainteresiran tudi Zavod za gozdove.

Zaključek

Veselilo bi nas, ko bi Vam mogli predstaviti našo vizijo izvedbe projekta »Gozd eksperimentov«, zato vas vljudno prosimo, da preučite našo pobudo, podprete naša prizadevanja za realizacijo zastavljene vizije, ki ima gotovo tudi širši družbeni pomen in podate pojasnila in morebitne predloge, ki bi nam olajšali naše nadaljnje delovanje.

Za vaš odgovor se vam najlepše zahvaljujemo in vas pozdravljamo,

Gozdarski inštitut Slovenije

Direktor:

Dr. Mirko Medved



Kontakt:

Dr. Mirko Medved, gsm 041 646 586

V vednost:

- Ministrstvo za izobraževanje, znanost, kulturo in šport RS,
- Arhiv, tu

Priloge:

- Projektna naloga in izdelava idejnih zasnov ureditve »GOZD EKSPERIMENTOV, ROŽNIK – LJUBLJANA«, novelacija maj 2012, izdelovalec PRO PLAN Simona Kosi s.p., Škofja Loka; 1x