



Mestna občina
Ljubljana

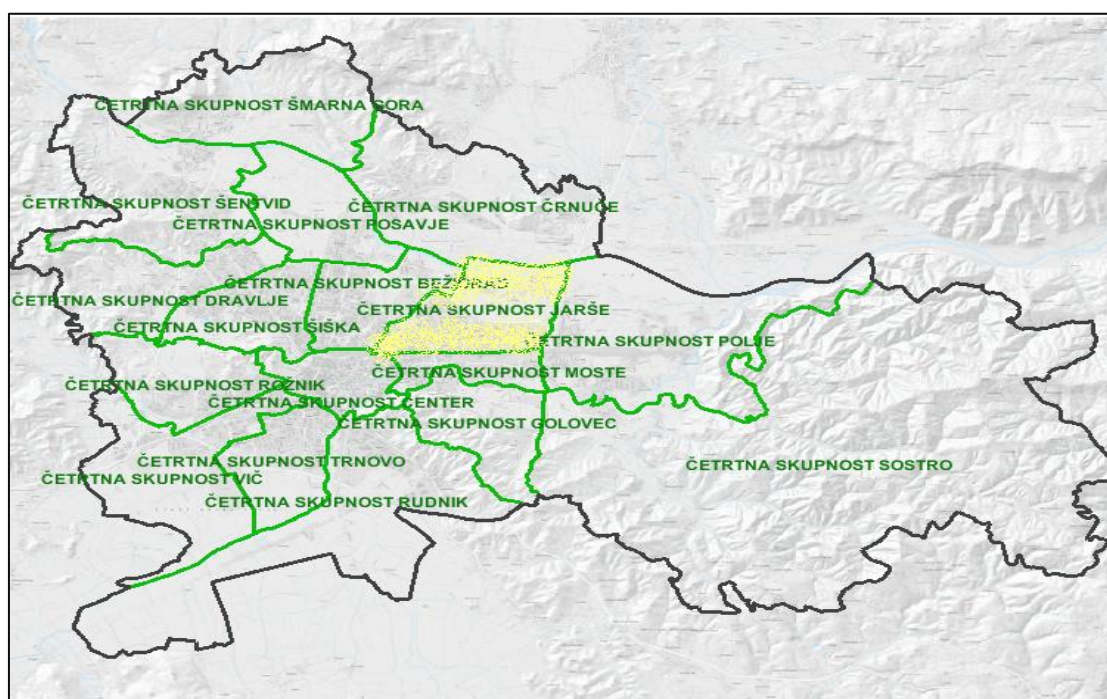
Mestna uprava

**Oddelek za
gospodarske
dejavnosti
in promet**

Odsek za promet

Trg mladinskih delovnih brigad 7
1000 Ljubljana
telefon: 01 306 17 06
faks: 01 306 17 44
glavna.pisarna@ljubljan.si
www.ljubljana.si

ZBIRNI PREGLED POBUD ZA OBDOBJE OD LETA 2011 DO LETA 2014



ČS JARŠE

18. oktober 2011

Pripravila: Mateja Bregar



13. ČS JARŠE

SEZNAM POBUD ZA OBDOBJE 2011 – 2014

Datum sestanka s ČS: 16. 3. 2011 Datum zadnje spremembe: 18. 10. 2011	Legenda: »Prioritetna naloga ČS« »Pobuda ČS« »Se ureja/izvaja/naročeno« »Izvedeno«
--	---

13.1 Šmartinska cesta v podaljšku Kvedrove

Semaforizacija prehoda za pešce prek Šmartinske ceste.

PRIORITETNA NALOGA ČS: gl. tabelo MOL MU SLS »Prioritetne naloge ČS 2011-2014.

13.2 Šmartinska cesta (pri Žitu)

Ureditev, ki bo prepovedala parkiranje tovornim vozilom na koncu Šmartinske ceste pri Žitu (nekdanje obračališče). Ureditev obračališča in uvoza s Šmartinske ceste za avtobusni promet.

PRIORITETNA NALOGA ČS: gl. tabelo MOL MU SLS »Prioritetne naloge ČS 2011-2014.

13.3 Kvedrova ulica 2-8 in brežina ob Šmartinski cesti

Izgradnja dodatnih parkirnih mest.

PRIORITETNA NALOGA ČS: gl. tabelo MOL MU SLS »Prioritetne naloge ČS 2011-2014.

13.4 Ob železnici - med Zvezno ulico in Tovarniško ulico

Ureditev kolesarske steze Ob železnici - od Zvezne ulice do Tovarniške ulice.

PRIORITETNA NALOGA ČS: gl. tabelo MOL MU SLS »Prioritetne naloge ČS 2011-2014.

13.5 Tovarniška ulica, Perčeva ulica

Postavitev preventivne radarske table "Vi vozite", omejitev hitrosti na 30 km/h in vris belih zvočnih črt na Tovarniški ulici, pred križiščem z Zvezno ulico do Perčeve ulice (od OŠ Vide Pregarc-Bazoviška 1).

PRIORITETNA NALOGA ČS: gl. tabelo MOL MU SLS »Prioritetne naloge ČS 2011-2014.

13.6 Letališka cesta

Rekonstrukcija ceste z ureditvijo krožišča s peš prehodi ter ureditev dodatnega peš prehoda pri bus postajališču št. 27 in 7L (nasproti objekta h.št. 30).

PRIORITETNA NALOGA ČS: gl. tabelo MOL MU SLS »Prioritetne naloge ČS 2011-2014.

13.7 Sneberska cesta - med Šmartinsko cesto in ulico Trbeže

Ureditev hitrostnih ovir (grbin).

PRIORITETNA NALOGA ČS: gl. tabelo MOL MU SLS »Prioritetne naloge ČS 2011-2014.

13.8 Kavčičeva ulica

Razpoložljive površine ob Kavčičevi ulici se nameni kolesarskemu prometu ter vzdolžnemu parkiranju. Za takšno ureditev pa je potrebna zahtevnejša projektna rešitev (predlog ureditve že naročen, kolesarske pasti št. 103).

PRIORITETNA NALOGA ČS: gl. tabelo MOL MU SLS »Prioritetne naloge ČS 2011-2014.

13.9 Kajuhova ulica

Obstoječe avtobusno postajališče (pri objektu h.št. 12) se prestavi proti križišču z Rožičevo ulico, pri h.št. Kajuhova ulica 26 (zemljišče parc. št. 1549/1 k.o. Zelena jama, v lasti MOL) in se uredi z nadstrešnico.

PRIORITETNA NALOGA ČS: gl. tabelo MOL MU SLS »Prioritetne naloge ČS 2011-2014.



13.10 Šmartinska cesta pri bencinskem servisu

Ureditev desnega zavijanja iz BTC na Šmartinsko cesto pri bencinskem servisu (h.št. 150 oz. "Creatini").
PRIORITETNA NALOGA ČS: gl. tabelo MOL MU SLS »Prioritetne naloge ČS 2011-2014.

13.11 Zelena jama

Ureditev enosmernega prometnega režima z vzdolžnim načinom parkiranja.
PRIORITETNA NALOGA ČS: gl. tabelo MOL MU SLS »Prioritetne naloge ČS 2011-2014.

13.12 Stare Jarše

Ureditev enosmernega prometnega režima (Stražarjeva ulica, Avšičeva cesta, itd.).
PRIORITETNA NALOGA ČS: gl. tabelo MOL MU SLS »Prioritetne naloge ČS 2011-2014.

13.13 Šmartinska cesta - od križišča Nove Jarše do Cesta v Šmartno

Izgradnja pločnika, kolesarske steze in poti za kmetijsko mehanizacijo - investicija DRSC (MOL bo po potrebi sofinanciral pri odkupih zemljišč).
PRIORITETNA NALOGA ČS: gl. tabelo MOL MU SLS »Prioritetne naloge ČS 2011-2014.

13.14 Križišče Šmartinska cesta / Trbeže

Polna semaforizacija križišča oziroma izvedba krožišča - investicija DRSC.
PRIORITETNA NALOGA ČS: gl. tabelo MOL MU SLS »Prioritetne naloge ČS 2011-2014.

13.15 Beblerjev trg, Ulica Hermana Potočnika, Kvedrova cesta, Clevelandska ulica

Ureditev dodatnih parkirnih mest na delih zelenic, ki so razvožene in zaparkirane (zelenice začasno spremeniti v parkirišča). Predlog ČS št. 354-768/2011 z dne 8.7.2011 prejet - dodana še Clevelandska ulica.
PRIORITETNA NALOGA ČS: gl. tabelo MOL MU SLS »Prioritetne naloge ČS 2011-2014.

13.16 Ulica Hermana Potočnika

Parkirišče se zapre z zapornico in uredi za stanovalce.
PRIORITETNA NALOGA ČS: gl. tabelo MOL MU SLS »Prioritetne naloge ČS 2011-2014.

13.17 Avtobusna postajališča na območje ČS Jarše

Postavitev LED prikazovalnikov prihoda avtobusov LPP na postajališčih (prioriteta Šmartinska cesta - območje BTC).
PRIORITETNA NALOGA ČS: gl. tabelo MOL MU SLS »Prioritetne naloge ČS 2011-2014.

13.18 Avtobusne proge LPP

Novelacija prog LPP - izboljšanje avtobusne povezave LPP (Clevelandska ulica, Obrije, Šmartno, Hrastje in Sneberje).
PRIORITETNA NALOGA ČS: gl. tabelo MOL MU SLS »Prioritetne naloge ČS 2011-2014.

13.19 Bratislavská cesta

Izgradnja izvoza iz Bratislavske na avtocesto.
PRIORITETNA NALOGA ČS: gl. tabelo MOL MU SLS »Prioritetne naloge ČS 2011-2014.

13.20 Cesta v Šmartno

Ni vključeno v tabelo MOL MU SLS »Prioritetne naloge ČS 2011-2014«

Pobuda ČS: Umirjanje prometa.

Odgovor OGDOP: Postavitev hitrostnih ovir. ČS pridobi 2/3 podpisov stanovalcev.

13.21 Ob zeleni jami

Ni vključeno v tabelo MOL MU SLS »Prioritetne naloge ČS 2011-2014«

Pobuda ČS: Ureditev pločnika in prehodov za pešce.

Odgovor OGDOP: Plan 2013.

13.22 Stara Bratislavská cesta

Ni vključeno v tabelo MOL MU SLS »Prioritetne naloge ČS 2011-2014«

Pobuda ČS: Prometna ureditev in kolesarski promet.

Odgovor OGDOP: Ureditev priključka (izvoza iz Bratislavske na AC) in izvedba enostranske dvosmerne kolesarske steze v dolžini 200 m. Izvedba 2012.

13.23 Križišče Jarška cesta / Žalska ulica



Ni vključeno v tabelo MOL MU SLS »Prioritetne naloge ČS 2011-2014«

Pobuda ČS: Ureditev nadvišanega peš prehoda v predmetnem križišču.

Odgovor OGDG: **IZVEDENO.**

13.24 Sneberska cesta

Ni vključeno v tabelo MOL MU SLS »Prioritetne naloge ČS 2011-2014«

Pobuda ČS: Ureditev peš prehoda na Sneberski cesti pri križišču s Šmartinsko cesto.

Odgovor OGDG: DRSC pridobil projekt IDZ ureditve Šmartinske ceste od Trbež do AC obroča, pri katerem bo vključena tudi predmetna ureditev.

13.25 Bernekerjeva ulica

Ni vključeno v tabelo MOL MU SLS »Prioritetne naloge ČS 2011-2014«

Pobuda ČS: Enosmerna prometna ureditev.

Odgovor OGDG: Sistem enosmerne ureditve s parkiranjem se bo urejal v sklopu enosmerne prometne ureditve "Zelena jama".

13.26 Cilenškova ulica

Ni vključeno v tabelo MOL MU SLS »Prioritetne naloge ČS 2011-2014«

Pobuda ČS: Enosmerna prometna ureditev.

Odgovor OGDG: Sistem enosmerne ureditve s parkiranjem se bo urejal v sklopu enosmerne prometne ureditve "Zelena jama".

13.27 Breg Save

Ni vključeno v tabelo MOL MU SLS »Prioritetne naloge ČS 2011-2014«

Pobuda ČS: Ureditev rekreativne poti vzdolž brega Save.

Odgovor OGDG: V sklopu ureditve kanalizacijskega zbiralnika C0. Sprejet OPPN.

13.28 Cesta v Šmartno

Ni vključeno v tabelo MOL MU SLS »Prioritetne naloge ČS 2011-2014«

Pobuda ČS: Postavitev varovalne ograje ob Cesti v Šmartno (cca. 10 m), tik nad stanovanjskim objektom Zabretova ulica 2 (pobuda ga. Rozalija Plesaj, 041/841 678).

Odgovor OGDG: **V reševanju.**

13.29 Šmartinska cesta - pri VVZ

Ni vključeno v tabelo MOL MU SLS »Prioritetne naloge ČS 2011-2014«

Pobuda ČS: Ureditev zvočnih hitrostnih ovir pri VVZ Miškolin, Enota Sneberje (Šmartinska cesta 246).

Odgovor OGDG: DRSC pridobil projekt IDZ ureditve Šmartinske ceste od Trbež do AC obroča, pri katerem bo vključena tudi predmetna ureditev.

13.30 Rožičeva ulica

Ni vključeno v tabelo MOL MU SLS »Prioritetne naloge ČS 2011-2014«

Pobuda ČS: Odprtje pešpoti na koncu Rožičeve ulice do trgovine Mercator.

Odgovor OGDG: **IZVEDENO.**

13.31 Ulica Gradnikove brigade 10 (Pizzerija Napoli)

Ni vključeno v tabelo MOL MU SLS »Prioritetne naloge ČS 2011-2014«

Pobuda ČS: Postavitev gostinskega vrta – parkirišče.

Odgovor OGDG: Dovoljenje za postavitev gostinskega vrta na predmetni lokaciji s strani tukajšnjega oddelka ni bilo izdano, saj zemljišče parc.št. 1/27 k.o. Nove Jarše ni v lasti MOL.

13.32 Ulica Hermana Potočnika pri VVZ Kekec

Ni vključeno v tabelo MOL MU SLS »Prioritetne naloge ČS 2011-2014«

Pobuda ČS: Umirjanje prometa na intervencijski poti, ki služi tudi kot vhod do vrtca, Ulica Hermana Potočnika 15. Pobudo na OGDG poslala ravnateljica Vrtca Jarše, ga. Metka Blatnik.

Odgovor OGDG: **V reševanju.**

13.33 Javna pot - del (med Snebersko cesto in Cesto na Ježah)

Ni vključeno v tabelo MOL MU SLS »Prioritetne naloge ČS 2011-2014«



- Pobuda ČS: Kategorizacija dela javne poti, ki se nahaja med Snebersko cesto in Cesto na Ježah (zemljišče parc. št. 1441/1 k.o. Zadobrova), ureditev ulice in postavitve uličnih svetilk. Pobuda ga. Aleksandre Pajmon (LN 092-451/2011).
- Odgovor OGD P: Ob predlogu za spremembo Odloka o kategorizaciji občinskih cest bomo pobudo preučili. Sprememba Odloka o kategorizaciji občinskih cest je načrtovana v letu 2012. Pobuda posredovana tudi Odseku za vzdrževanje.