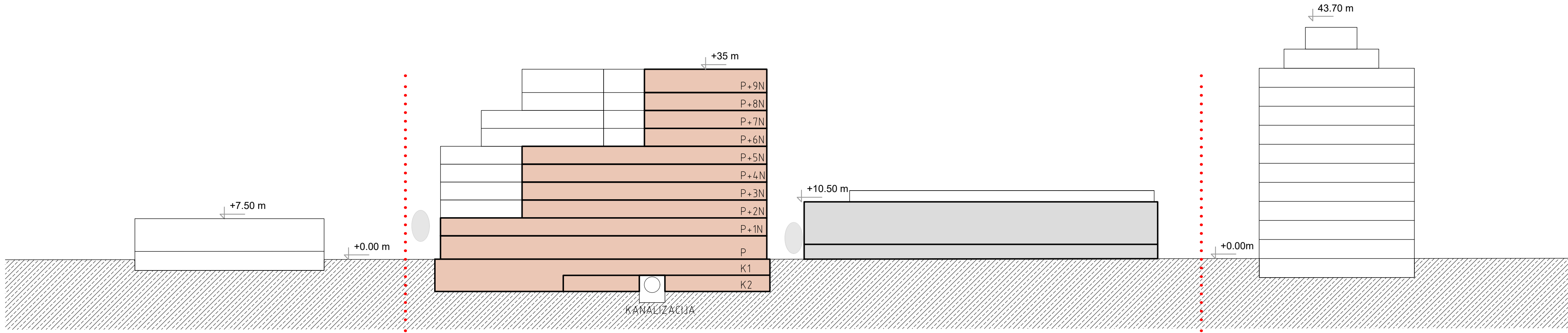
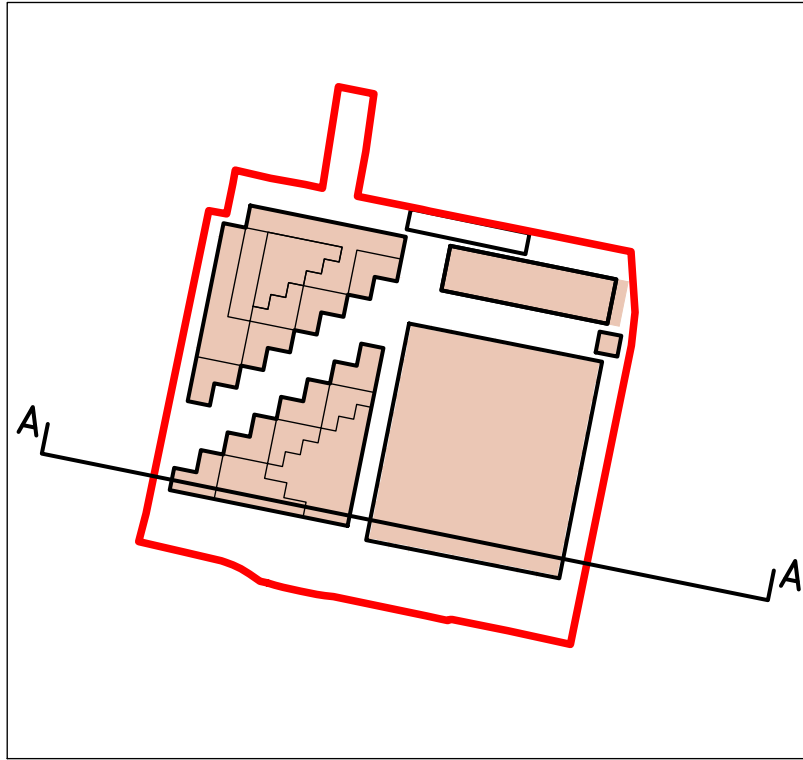


OBČINSKI PODROBNI PROSTORSKI NAČRT 374  
MED TOLSTOJEVO IN MAŠERA-SPASIČEVO – VZHOD

LEGENDA:

- ..... MEJA OBMOČJA OPPN
- NAČRTOVANA STAVBA – STANOVANJSKI DEL
- OBSTOJEČ OBJEKT



PREREZ A-A

**ŠABEC**  
**KALAN**  
**ŠABEC**  
ARHITEKTI

mojca kalan šabec, s.p.  
hacquetova ulica 16, ljubljana

Številka naloge:	UP 21-008				
Investitor:	TOLSTOJEVA, poslovanje z nepremičninami d.o.o., Kržičeva ulica 3, 1000 Ljubljana ZL Living, poslovanje z nepremičninami, d.o.o., Kržičeva ulica 3, 1000 Ljubljana				
Vsebina risbe:	ZNAČILNI PREREZI IN POGLEDI				
Odg. vodja izdelave OPPN:	Mojca Kalan Šabec, u.d.i.a.			id.št. PA PPN ZAPS 0275	
Sodelavec:	Aljaž Lepšina, mag. inž. arh. urb.				
Datum izdelave načrta:	oktober 2022	Merilo:	1:500	Številka risbe:	4.5