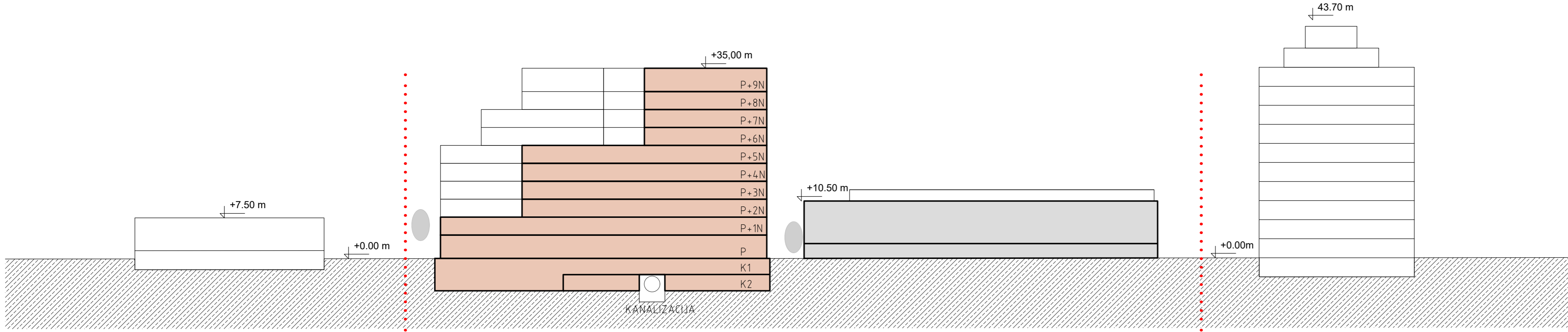
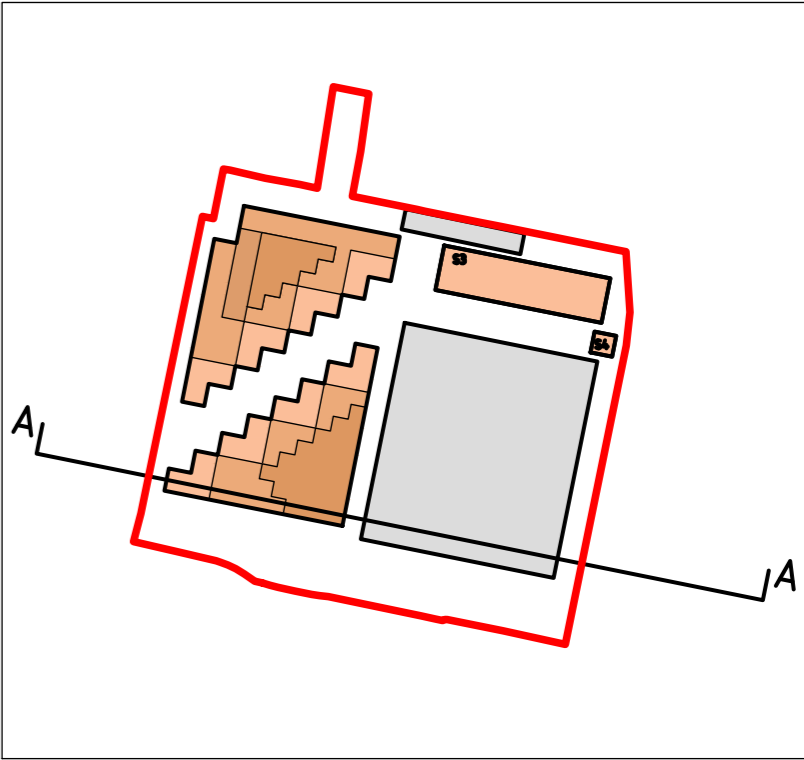


OBČINSKI PODROBNI PROSTORSKI NAČRT 374
MED TOLSTOJEVO IN MAŠERA-SPASIČEVO – VZHOD

LEGENDA:

- MEJA OBMOČJA OPPN
- NAČRTOVANA STAVBA – STANOVANJSKI DEL
- OBSTOJEČ OBJEKT



PREREZ A-A



mojca kalan šabec, s.p.
hacquetova ulica 16, ljubljana

Številka naloge:	UP 21-008			
Investitor:	TOLSTOJEVA, poslovanje z nepremičninami d.o.o., Kržičeva ulica 3, 1000 Ljubljana ZL Living, poslovanje z nepremičninami, d.o.o., Kržičeva ulica 3, 1000 Ljubljana			
Vsebina risbe:	ZNAČILNI PREREZI IN POGLEDI			
Odg. vodja izdelave OPPN:	Mojca Kalan Šabec, u.d.i.a.	id.št. PA PPN ZAPS 0275		
Sodelavec:	Aljaž Lepšina, mag. inž. arh. urb.			
Datum izdelave načrta:	januar 2023	Merilo:	1:500	Številka risbe: 4.5