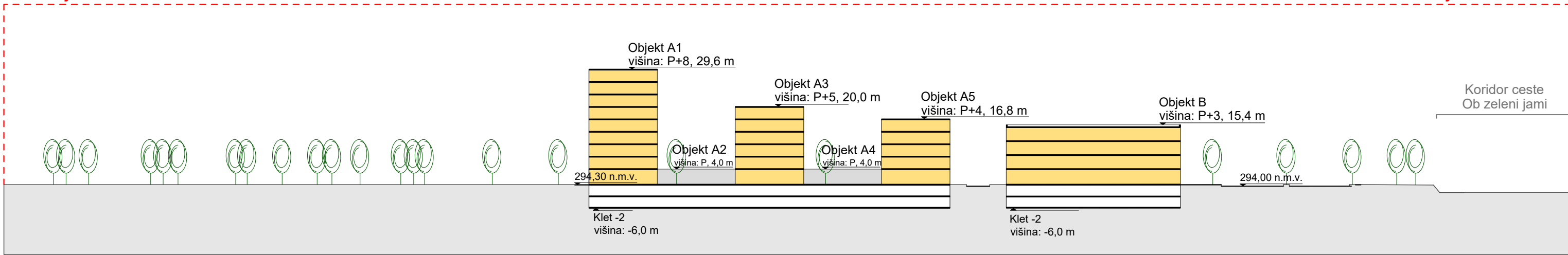
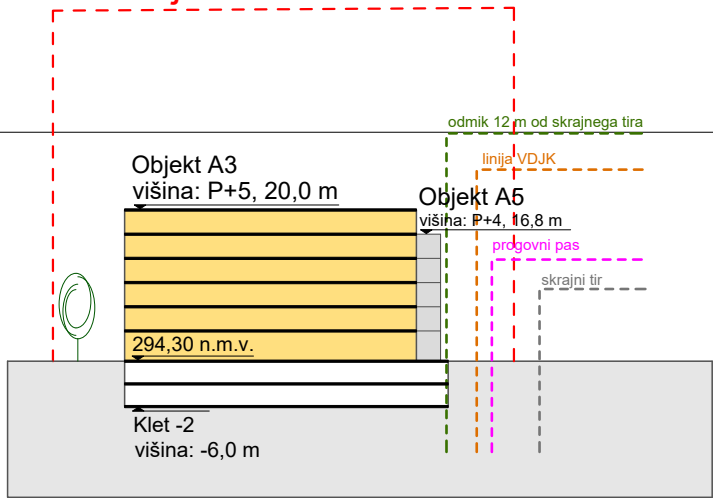


območje OPPN 224



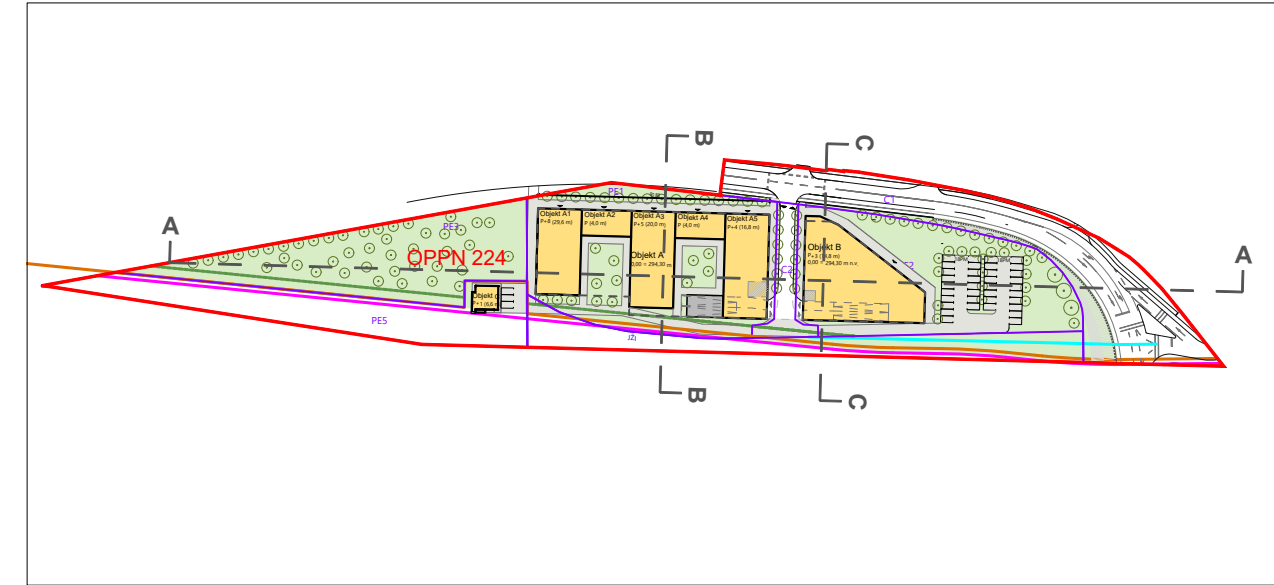
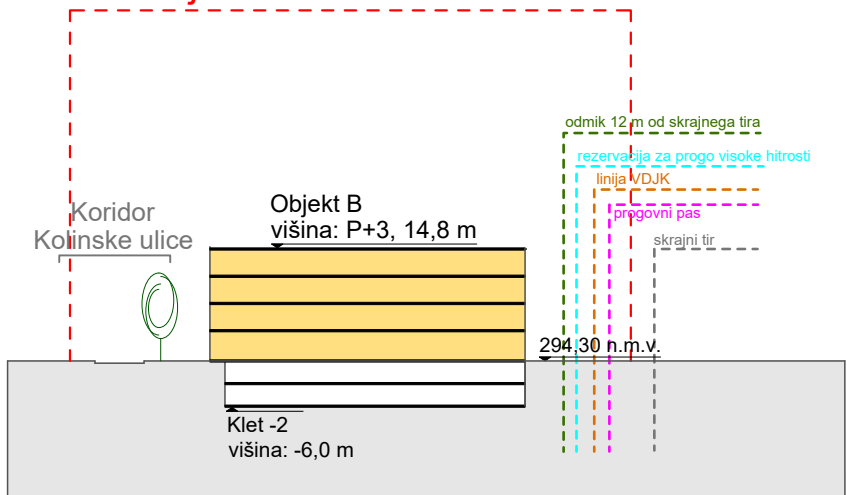
PREREZ A - A

območje OPPN 224

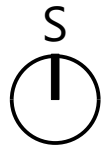


PREREZ B - B

območje OPPN 224



## ZNAČILNI PREREZI IN POGLEDI



PROJEKTANT	LJUBLJANSKI URBANISTIČNI ZAVOD d.d. Verovškova ulica 64, 1001 Ljubljana Telefon +386(0)1 360 24 00 <a href="http://www.luz.si">www.luz.si</a> • <a href="mailto:info@luz.si">info@luz.si</a>		
PROJEKT	OBČINSKI PODROBNI PROSTORSKI NAČRT 224: ŠMARTINKA - JAMA		
NAROČNIK	JLF d.o.o. Slaminkarska ulica 2 1234 Mengeš		
ODGOVORNI VODJA PROJEKTA	Janja Solomun, univ. dipl. inž. arh. A - 1520		
ODGOVORNI PROJEKTANT	Janja Solomun, univ. dipl. inž. arh. A - 1520		
SODELAVCI	Žiga MLJAČ, mag. inž. arh. urb.		
AVTORJI ZASNOVE	Real Engineering d.o.o., Tovarniška ulica 17, 1000 Ljubljana		
FAZA PROSTORSKEGA AKTA	Osnutek	ID PA:	4782
NAČRT	ZNAČILNI PREREZI IN POGLEDI	ŠT. PROJEKTA:	9052
		ŠT. NAČRTA:	4.4
		ŠT. RISBE:	
		MERILO:	1:1000
		DATUM:	maj 2025