



Mestna občina  
Ljubljana

Mestna uprava

**Oddelek za  
urejanje prostora**

Poljanska cesta 28  
1000 Ljubljana  
telefon: 01 306 15 00  
faks: 01 306 12 06  
glavna.pisarna@ljubljan.si  
www.ljubljana.si

Številka: 90000-9/2019-63

Datum: 8. 5. 2019

4. seja Mestnega sveta MOL  
2. točka

## **MESTNA OBČINA LJUBLJANA**

Mestni svet  
Mestni trg 1,  
1000 Ljubljana

### **ZADEVA: Odgovor na svetniško vprašanje mestnega svetnika Milana Jakoboviča – Začasno parkirišče ob Rimski cesti**

Prejeli smo dopis, ki se nanaša na zeleno začasno parkirišče med Rimsko in Aškerčevo cesto, na zemljišču parc. št. 288 k.o. Gradišče I. V nadaljevanju podajamo odgovor na podana vprašanja.

#### *Kakšne usmeritve so predpisane glede urejanja prostora?*

Zemljišče parc. št. 288 k.o. Gradišče I se skladno z Odlokom o občinskem prostorskem načrtu Mestne občine Ljubljana – izvedbeni del (Uradni list RS, št. 78/10 in spremembe, v nadaljevanju: OPN MOL ID) nahaja v enoti urejanja prostora (v nadaljevanju: EUP) MS-188, ki ima opredeljeno namensko rabo prostora parki (ZPp) in je opredeljeno kot javna površina.

Skladno z 11. členom OPN MOL ID so na območjih parkov dopustni: otroška in druga javna igrišča, javni vrtovi, parki, trgi, ki niso sestavni deli javne ceste, zelenice in druge urejene zelene površine. Dopustno je tudi urejanje zbiralnic ločenih frakcij odpadkov ob vhodih v park ali dostopnih poteh ter nekateri enostavni in nezahtevni objekti, ki so podrobneje definirani v Prilogi 4 OPN MOL ID. Urejanje parkirnih mest je dopustno le pogojno, in sicer le za obiskovalce konkretnega parka oz. iste EUP in le na obrobju EUP.

#### *Kakšni so urbanistični pogoji glede prometne infrastrukture za to območje?*

Zemljišče se nahaja znotraj Parkirne cone 1, ki vključuje območje ožjega mestnega središča in historičnega mestnega središča. Cilj Mestne občine Ljubljana je, da se na območju mestnega središča daje prednost pešcem in kolesarjem, ne pa avtomobilskemu prometu. OPN MOL ID zato pri gradnji objektov ne zahteva parkirišč za motorna vozila, ampak le za kolesarski promet.

#### *OPN MOL ID v zaledju Aškerčeve in Rimske ceste ob zahodni strani objekta Fakultete za strojništvo že dopušča gradnjo parkirne hiše. Ali gre za isto zemljišče?*

V bližini omenjenega zemljišča je tudi območje, kjer je predvidena izdelava podrobnega prostorskega izvedbenega načrta (OPPN 66: Fakultete – Foersterjev vrt). Območje OPPN omejujejo Aškerčeva cesta, Snežniška ulica, Rimska ter Slovenska cesta in ne vključuje zemljišča parc. št. 288 k.o. Gradišče I. Območje OPPN je namenjeno predvsem širitvam univerzitetnega programa, ob Rimski in Slovenski cesti so dopustni tudi stanovanja in centralne dejavnosti. Gradnja parkirne hiše ob zahodni strani objekta Fakultete za strojništvo, ki bi lahko imela dostop z Rimske ceste oziroma Snežniške ulice, je dopustna ob predhodni prostorski preveritvi in izdelavi OPPN.



*Ali je bila narejena prometna študija za ureditev dovoza z Rimske ceste? Ali je MOL že izdala soglasje za priključek na občinsko cesto in soglasje za poseg v varovalnem pasu javne ceste?*

Na Mestni občini Ljubljana z morebitnimi prometnimi študijami nismo seznanjeni, prav tako za morebitne posege ni bilo izdano soglasje za priključek na občinsko cesto ali soglasje za poseg v varovalnem pasu javne ceste.

*Zakaj MOL ni uveljavljala predkupne pravice za to zemljišče?*

Mestna občina Ljubljana v letu 2017 ni uveljavljala predkupne pravice, ker je bila ponujena cena previsoka.

*Kakšno je stališče MOL do začasnih parkirišč?*

Mestna občina Ljubljana gradnjo parkirišč omejuje, še posebej v mestnem središču. Zato so bile v tretjih spremembah OPN MOL ID, ki so bile uveljaljene v letu 2018, določene nekatere omejitve, in sicer:

- V 12. členu, ki določa splošno dopustne objekte in posege v prostor, je dodana omejitev, da se parkirne površine za osebna motorna vozila lahko urejajo le za lastne potrebe.
- V 39. členu (parkirne površine in garažne stavbe) je dodan pogoj glede umestitve parkirišč, tako da v parkirnih conah 1 in 2 ni dopustno umeščati parkirišč z več kot 10 PM med hodnikom za pešce in objekti.
- V 95. členu je za območja predvidenih OPPN dodana omejitev, da se do uveljavitve OPPN lahko urejajo parkirne površine le v parkirni coni 3 in ne tudi v parkirnih conah 1 in 2.

*Ali se je po sprejemu OPN MOL ID v letu 2018 omejilo izdajanje soglasij za izgradnjo začasnih parkirišč?*

Na Mestni občini Ljubljana se izda zelo malo soglasij za urejanje začasnih parkirišč, pri delu s strankami pa sicer zaznavamo upad povpraševanja po urejanju parkirišč v tržne namene na območju mestnega središča.

Lep pozdrav.

Pripravili:

*mag. Maja Brusnjak Hrastar, univ. dipl. inž. arh.*  
Višja svetovalka

*Damijana Belak Mrhar, univ. dipl. inž. kraj. arh.*  
Višja svetovalka

*dr. Liljana Jankovič Grobelšek, univ. dipl. inž. arh.*  
Vodja Odseka za prostorske planske akte

*mag. Miran Gajšek, univ. dipl. inž. arh.*  
Vodja oddelka



Priloge:

- Pogled na območje z Aškerčeve ceste
- Izsek iz grafičnega dela OPN MOL ID
- Grafični prikaz parkirnih con

V vednost:

- MOL OUP: LJG, DBe, MBH, zdg

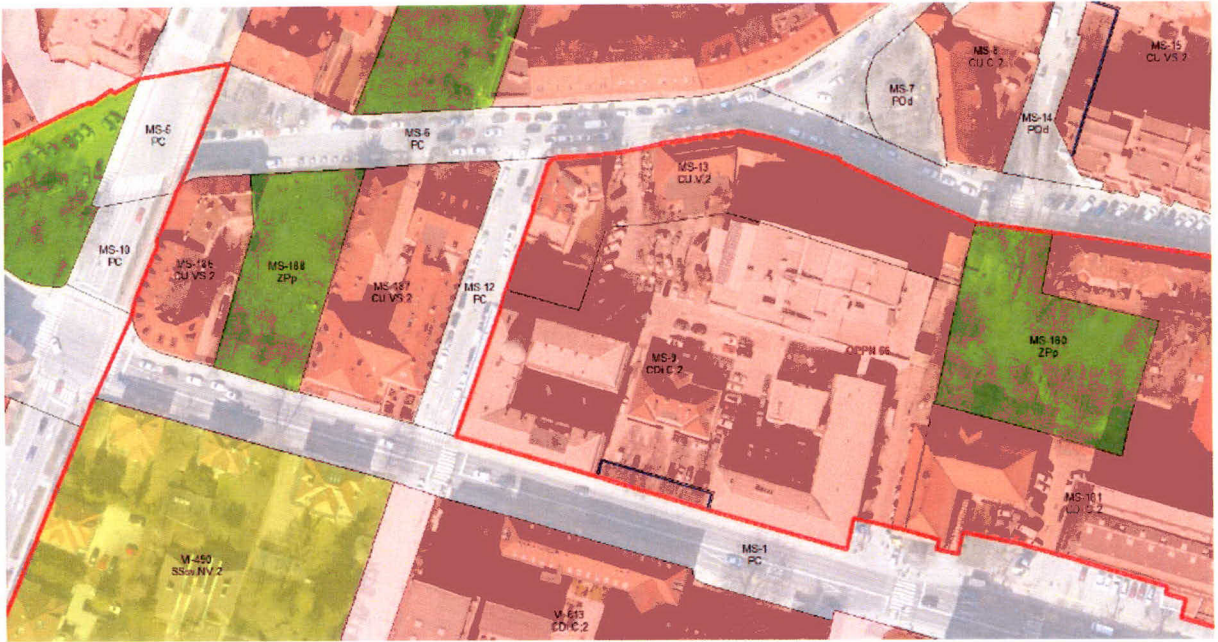
**Priloge:**



*Pogled na območje z Aškerčeve ceste (vir: Google maps)*



*Pogled na območje z Rimske ceste (vir: Google maps)*



Izsek iz grafičnega dela OPN MOL ID - Prikaz namenske rabe prostora in predvidenih OPPN (rdeča obroba)



Grafični prikaz parkirnih con, določenih v 37. členu odloka OPN MOL ID (temnejša roza oznaka - parkirna cona 1, svetlejša oznaka - parkirna cona 2, brez oznake - parkirna cona 3)