



Mestna občina  
Ljubljana

Mestni svet

**Svetniški klub  
Levica**

Krekov trg 10  
1000 Ljubljana  
telefon: 01 306 10 16  
faks: 01 306 12 06  
levica@ljubljana.si  
www.ljubljana.si

Številka: 90000-17/2020-22

Datum: 15. 1. 2021

k 2. točki

Mestni svet  
Mestne občine Ljubljana  
Mestni trg 1  
1000 Ljubljana

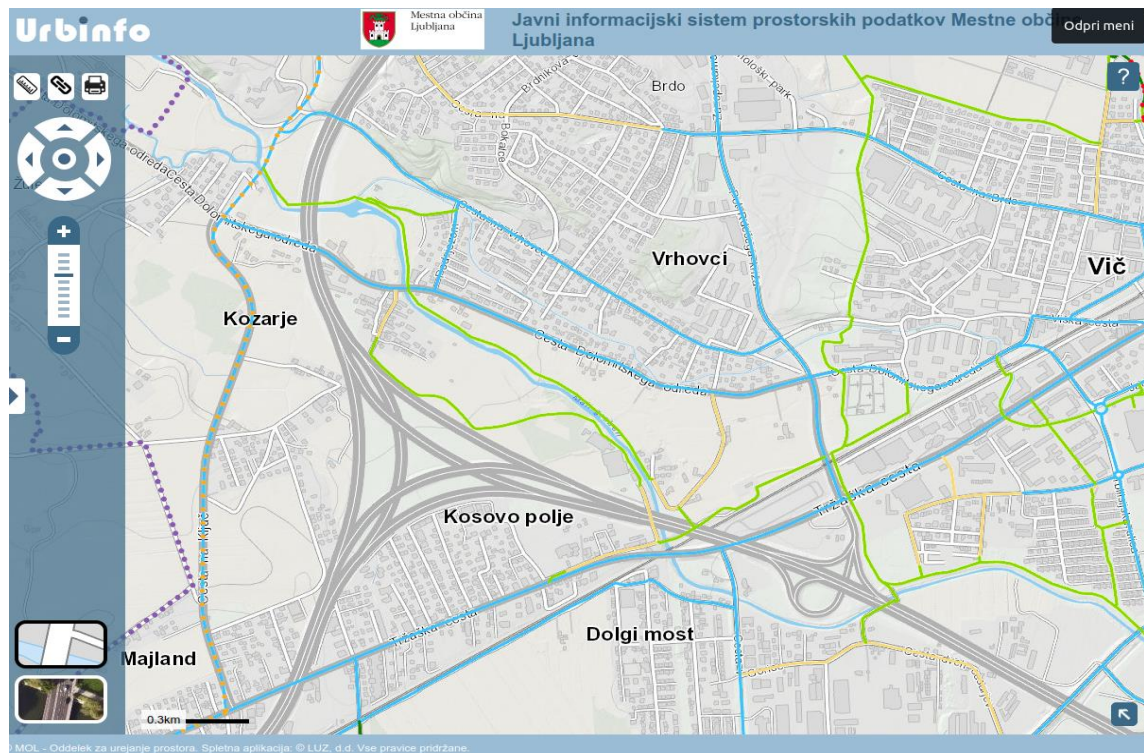
### **Zadeva: Načrtovana kolesarska pot**

V skladu s 97. členom Poslovnika Mestnega sveta MOL v Svetniškem klubu Levica naslavljamo na župana MOL pisno svetniško vprašanje in prosimo za pisna pojasnila.

V Občinski prostorski načrt je že vsaj desetletje vključena kolesarska pot vzdolž Malega Grabna–Gradaščice vse od Dolgega mostu do zapornic Pod Jezom, ki naj bi se potem v nadaljevanju priključila smeri Stranska vas–Dobrova–Polhov Gradec.

Z načrtovano kolesarsko potjo se nič ne dogaja že vrsto let, a je vedno vključena v OPN. Vezana je na povezavo z Zadobrovo in Polhovim Gradcem. Problematika je bila izpostavljena tudi pri umeščanju nove kolesarske povezave med občinama. Ta povezava bi bila za kolesarje res koristna, saj pomeni tudi logično nadaljevanje PST, ki prej poteka skozi Murgle vzdolž istega vodotoka, in se izogne prometnicam.

Načrtovana ureditev protipoplavnih ukrepov je odlična prilika, da se uredi tudi ta kolesarska pot. Zanima nas, ali se kaj se dogaja s to kolesarsko potjo in ali jo namerava občina sedaj urediti, saj je predvidena tudi v izvedbenem delu OPN.



Tovariški pozdrav,

dr. Asta Vrečko,  
v imenu Svetniškega kluba Levica