



Mestna občina
Ljubljana

Mestni svet

Samostojni svetnik
Janez Stariha

Krekov trg 10
1000 Ljubljana
telefon: 01 306 45 59
faks: 01 306 12 06
janez.stariha@ljubljana.si
www.ljubljana.si

Številka: 90000-15/2019-24
Datum: 11. 9. 2019

k 2. točki
7. seje

Mestna občina Ljubljana
Mestni svet
Mestni trg 1
1000 LJUBLJANA

Zadeva: Vprašanja in pobude

Spoštovani,

V skladu s 97. členom Poslovnika Mestnega sveta MOL posredujem pisno svetniško vprašanje.

Načrtovana postavitvev parkirišča P+R v nekdanji gramozni jami v Stanežičah v nasprotju z načrti o postavitvi centra za ponovno uporabo po mojih opažanjih ni pritegnila nobene omembe vredne pozornosti lokalnih prebivalcev, pri čemer imam v mislih predvsem krajane Dvora in Stanežič. Verjetno predvsem zato, ker gre za naselji hiš, kjer ima vsaka hiša najmanj nekaj avtomobilov (če ne kar vsak polnoletni občan svojega), kar pa je tudi razumljivo, saj so možnosti uporabe javnega potniškega prometa na tem koncu Ljubljane (ali bolje obrobju Ljubljane) res zelo omejene. Prvi pozitivni korak v smeri zagotavljanja javnega potniškega prometa je LPP storil pred nekaj leti z vzpostavitvijo linije št. 15, ki je Stanežiče povezala z Vižmarji, kjer je potem mogoče prestopiti na linijo 1 (15 potem nadaljuje pot v Medvode) v smeri centra mesta. Kot občasni potnik opažam, da so na tem delu linije 15 avtobusi večinoma prazni oz. jih koristijo zgolj dijaki (vsi ostali imajo seveda avtomobile). S tega vidika je seveda tudi razumljivo, da linija med vikendi ne obratuje, čez teden pa je frekvenca voženj precej redka, zaradi česar uporaba tovrstnega prevoza ne predstavlja resne opcije. V luči tej dejstev in okoliščin smo se zato verjetno vsaj nekateri resno razveselili novice o izgradnji P+R parkirišča, do koder bo zelo verjetno podaljšana linija 1 in s tem tudi za krajane Stanežič izboljšana dostopnost do učinkovitega javnega potniškega prometa. Vendar temu žal ne bo tako, da saj se parkirišče P+R gradi izključno za dnevne migrante, ki se v Ljubljano pripeljejo z vozili iz Gorenjske. To sklepam na podlagi dejstev, da v projektih ni predvidenih nobenih dostopov (niti novih, niti nadgradnje obstoječih poti) do parkirišča iz smeri krajev Stanežiče in Dvor, torej iz severozahodne oz. zahodne smeri. Edina predvidena dostopa sta s severne smeri (državna cesta iz smeri Medvod) ter južne (ulica Kolesarska pot). Da je temu tako, je potrdil tudi odgovor MOL-a na zastavljeno vprašanje občana na spletni strani Pobude občanov MOL.

Dejansko to pomeni, da parkirišče, kot je načrtovano, za krajane Stanežič in Dvora ne izboljšuje možnosti uporabe javnega prevoza, saj je dostop za pešce in kolesarje po obstoječi cesti oz. pločniku bistveno predolg (1,8 km oz. 1,1 km), da bi lahko zagotavljal učinkovito alternativo avtomobilu. Razen, če so morda imeli načrtovalci v mislih, da se tudi vozniki iz Stanežič in Dvora pripeljejo z avtomobilom do parkirišča?! Kakorkoli že, če bi želeli spodbujati trajnostne oblike mobilnosti tudi na tem obrobju Ljubljane, bi bilo nujno zagotoviti direktno povezavo teh dveh krajev do parkirišča.

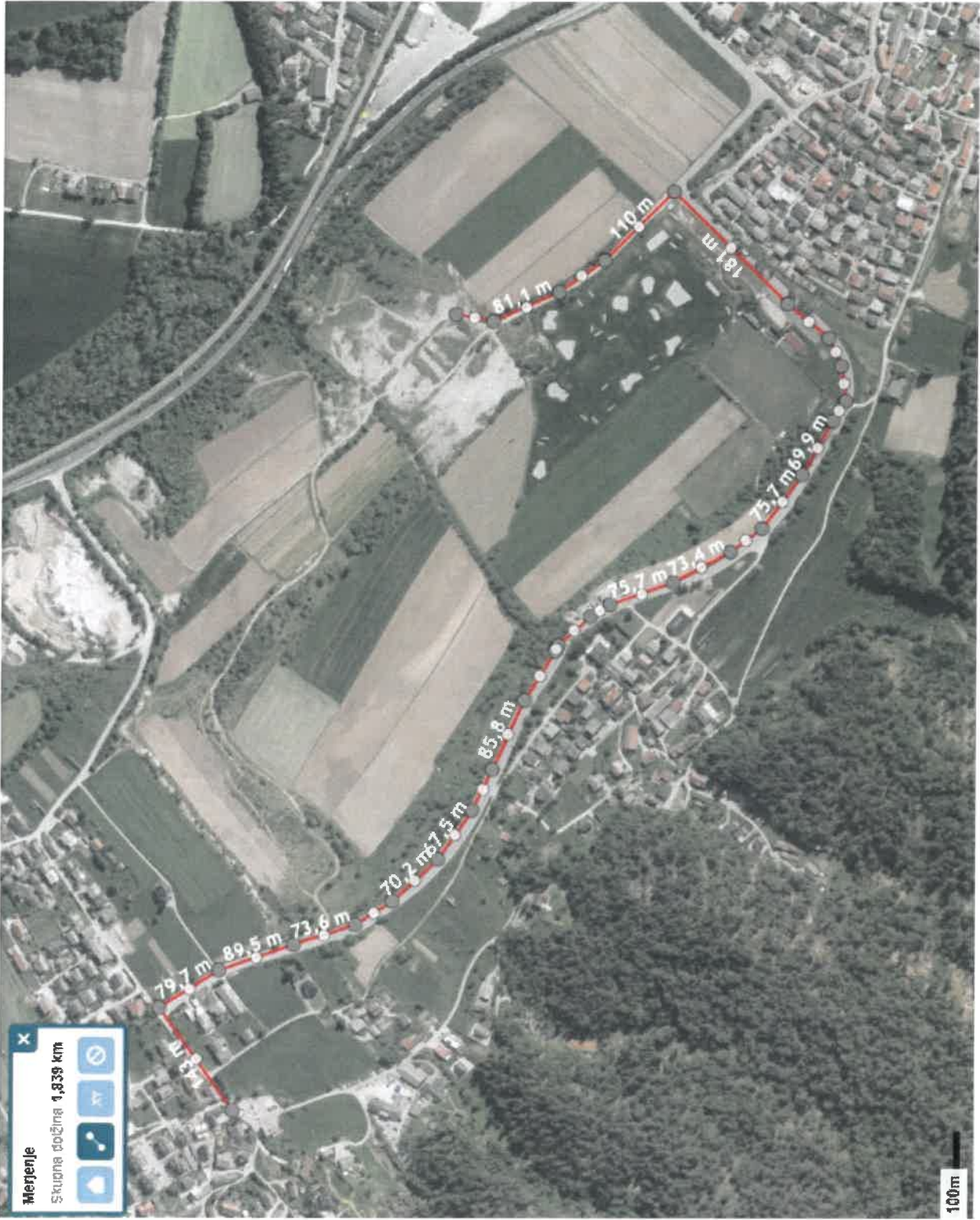
Ko berem članek iz Dnevnika z dne 3.1.2019, pa se mi poraja še eno veliko vprašanje: v prihodnje bo postavljenih 200 parkirnih prostorov za kolesa, kar je sicer spodbudno, vendar me resno zanima, kdo jih bo koristil in pa predvsem, kako naj bi se ti kolesarji pripeljali od parkirišča do križišča Celovške in Kosmačeve (kje se prične kolesarska pot ob Celovski)? Obstoječa povezava preko Gunceljske ceste in Kolesarske poti (zgovorno ime ulice, vendar je vse prej kot to) je namreč predvsem v času prometnih konic (pa tudi sicer, predvsem v križišču pri Merkurju) precej nevarna in nikakor ne primerna za malce večje število kolesarjev.

Ne glede na vse zapisano zelo podpiram izgradnjo P+R Stanežiče, želel pa bi si, da bi snovalci razumeli tudi potrebe občanov bližnjih naselij ter da bi s svojimi aktivnostmi spodbujali, ne pa oteževali trajnostno mobilnost.

Najlepša hvala za odgovor.

Janez Stariha,
samostojni svetnik LKP, MS MOL

Priloga: tloris naselja



Merjenje
Skupna dolžina **1,839 km**

Navigation icons: Home, Share, Print, Close

100m