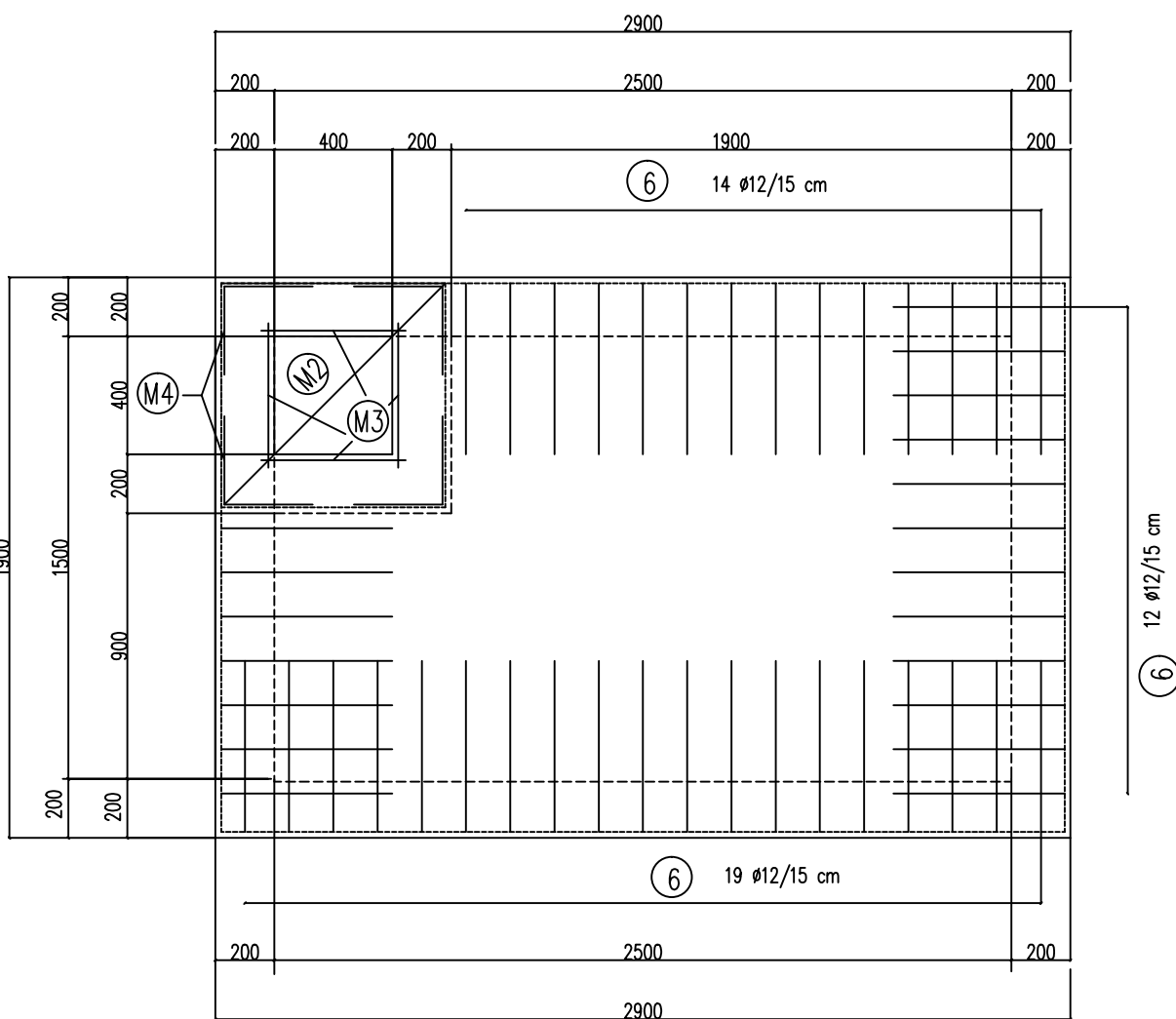
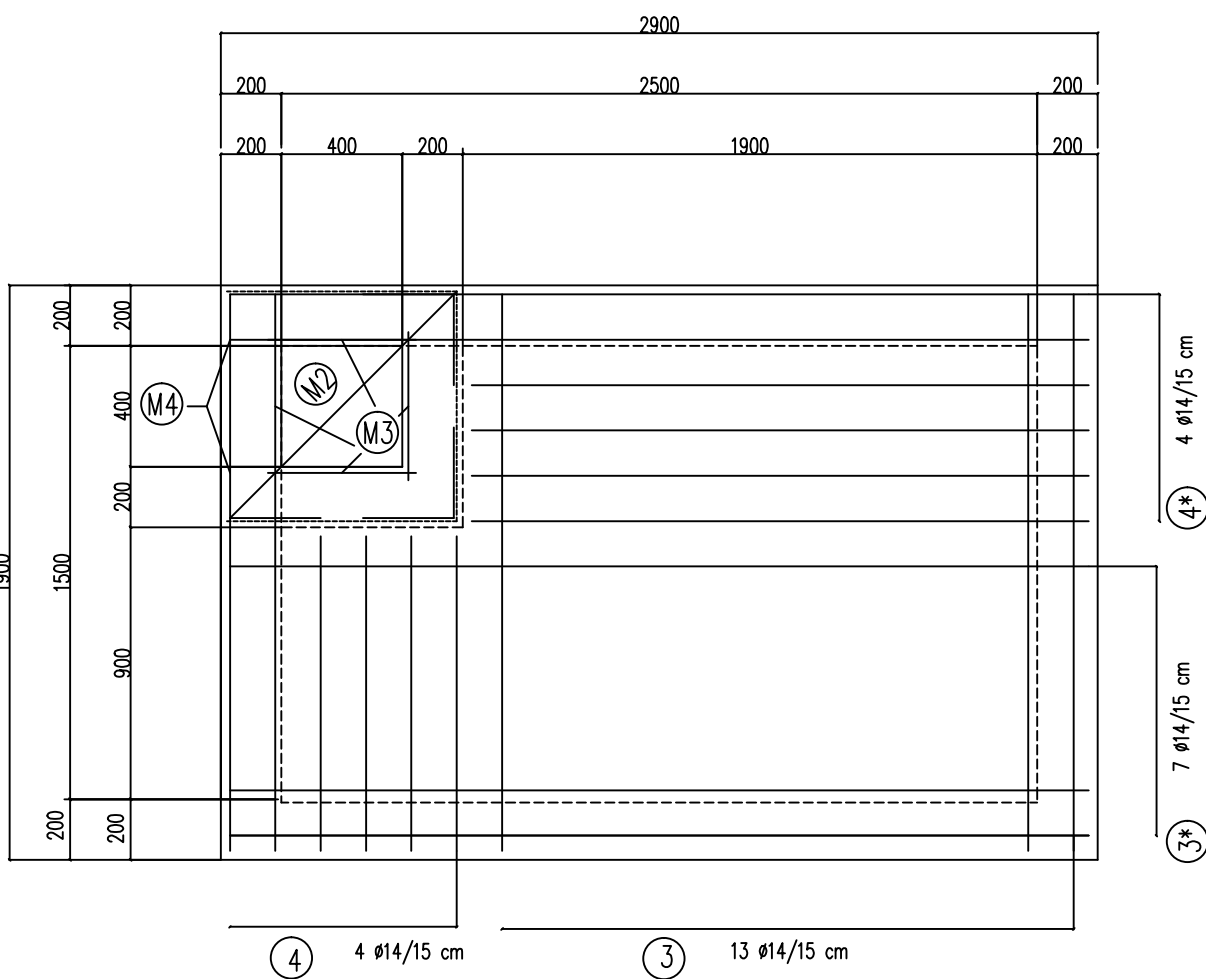


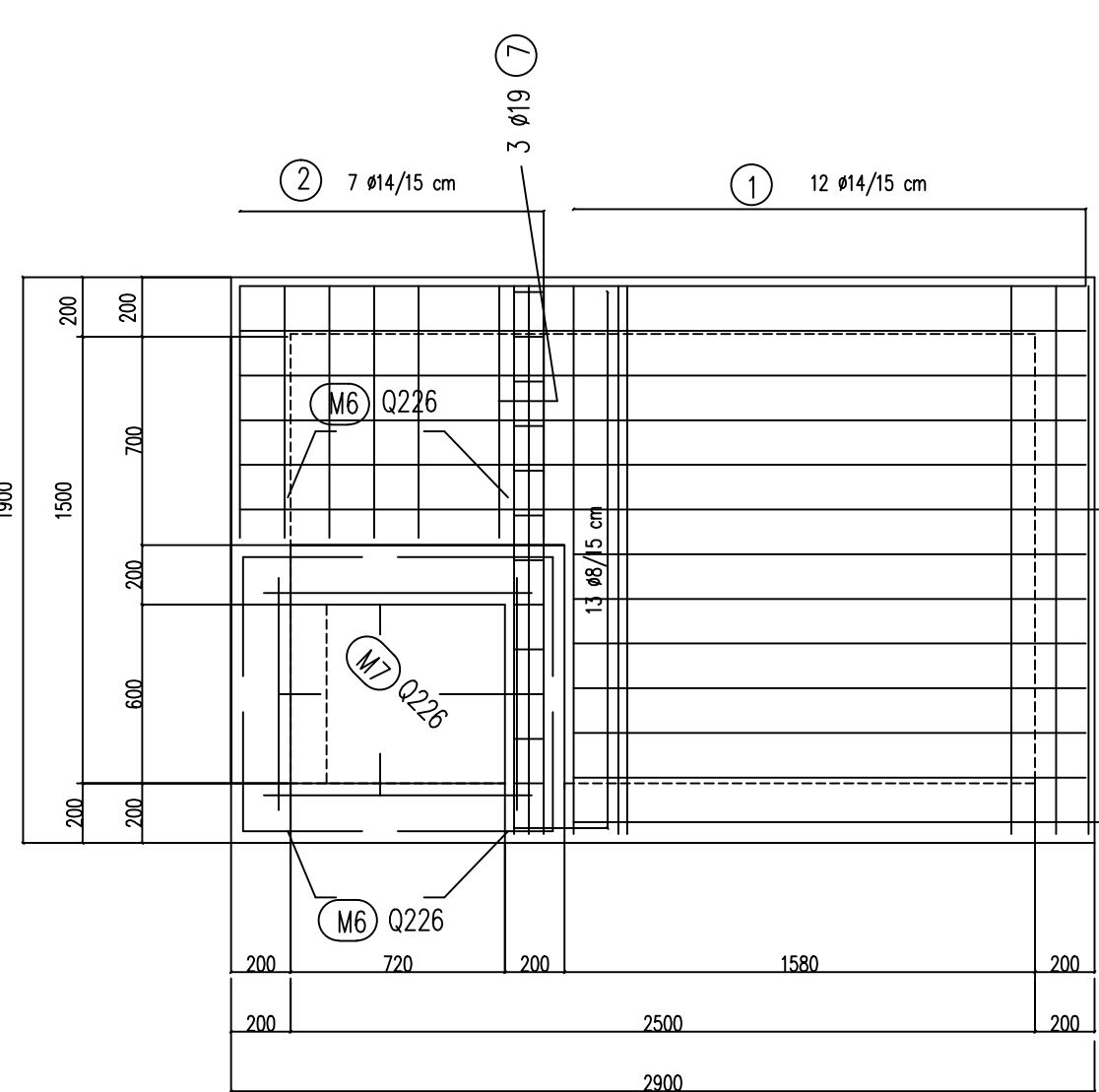
TALNA PLOŠČA-ARM. SPODAJ



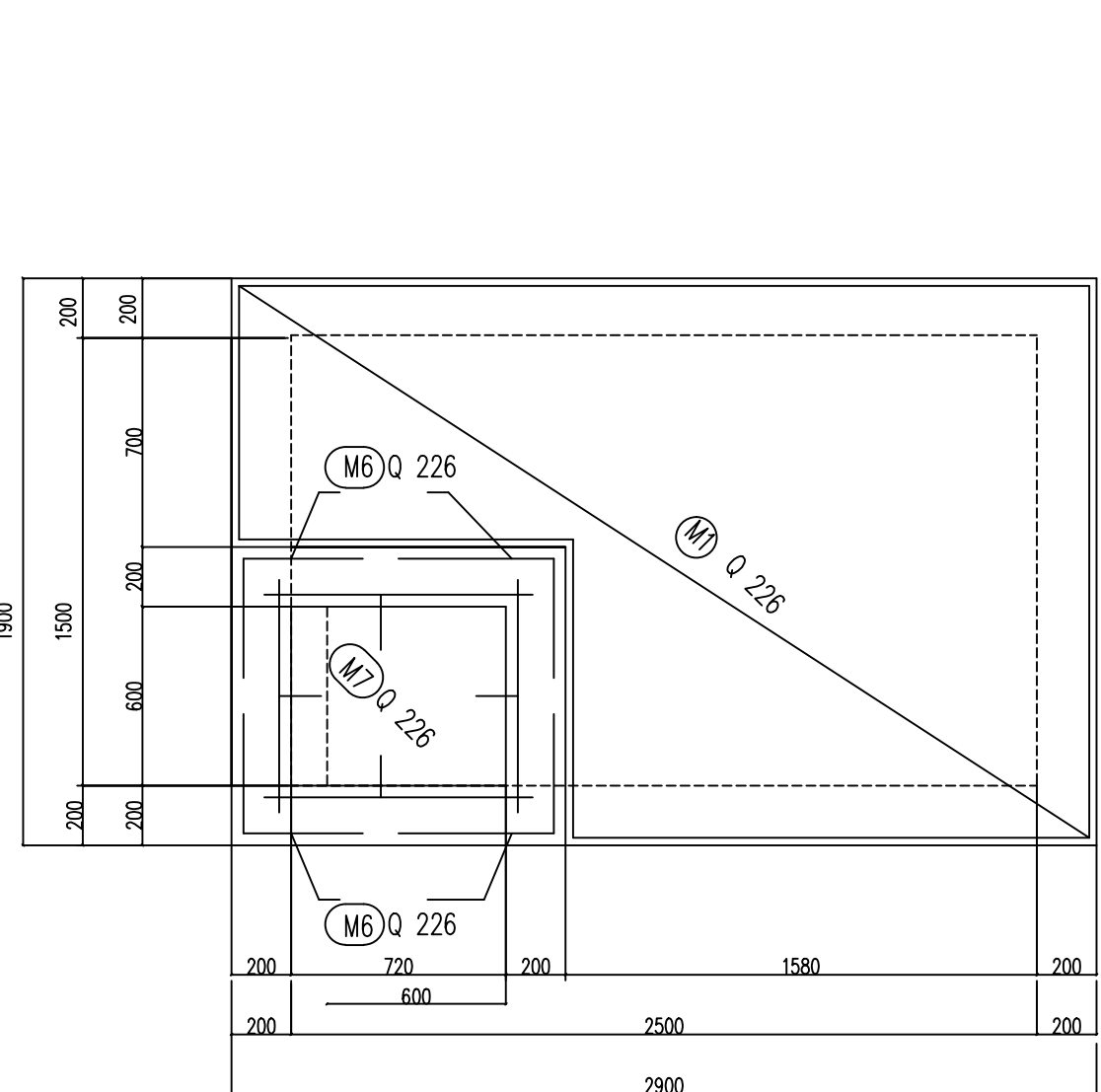
TALNA PLOŠČA-ARM. ZGORAJ



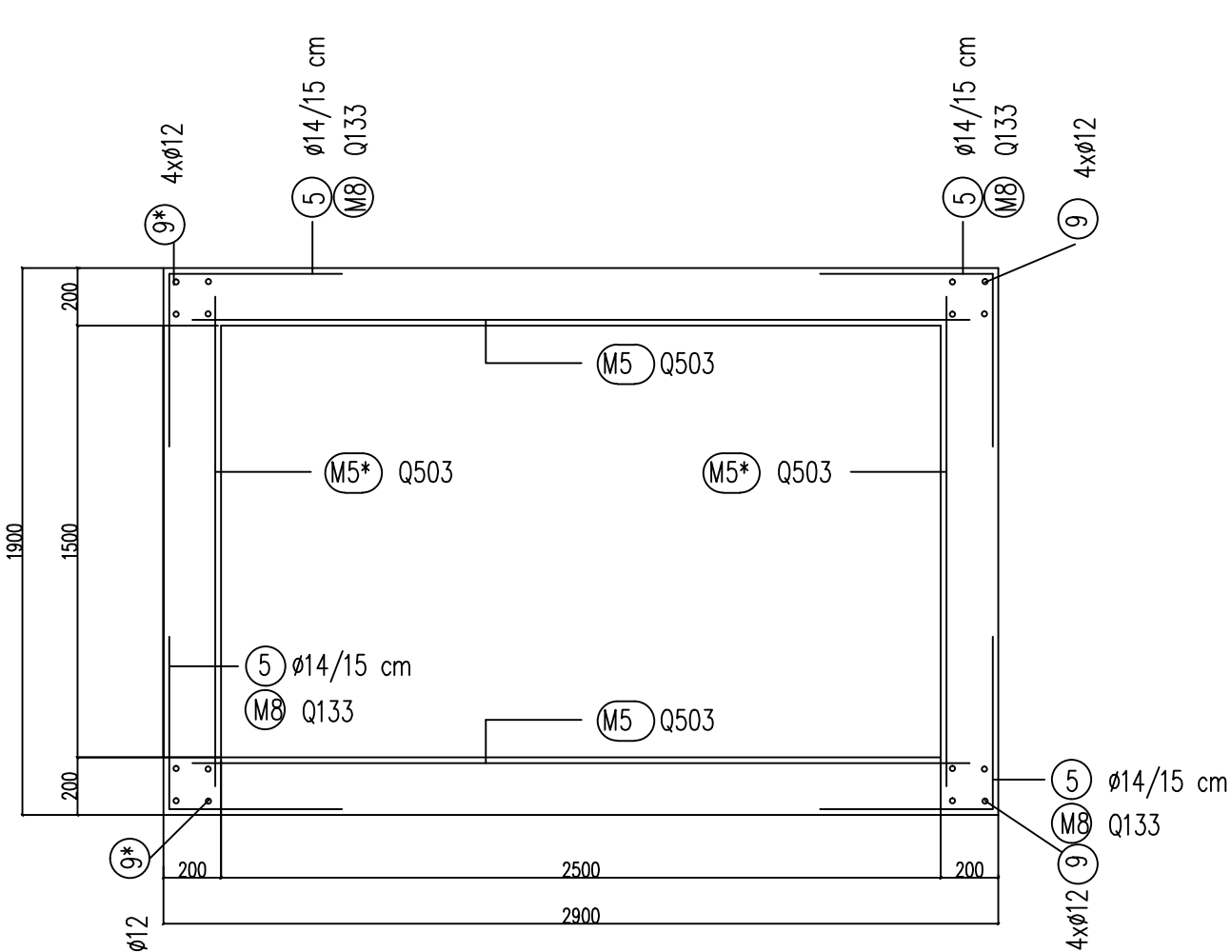
KROVNA PLOŠČA-ARM. SPODAJ



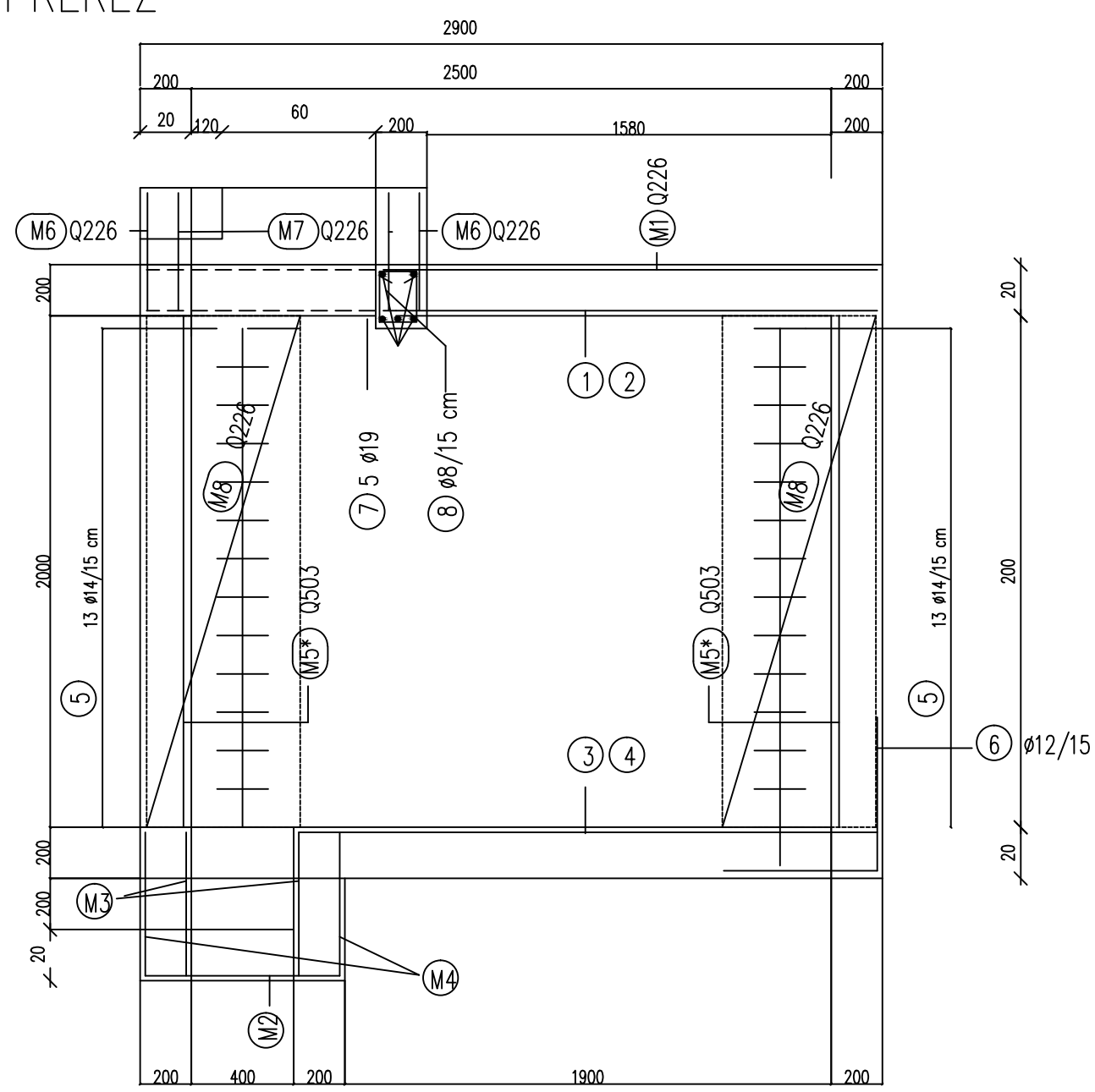
KROVNA PLOŠČA-ARM. ZGORAJ



STENE



PREREZ



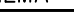

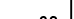
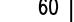
ARMATURNE MREŽE MA 500/560

OZNAKA	ŠHEMA	TIP	DIMENZIJE	POVRŠINA (m ²)	KOSOV	Σ POVRŠINA (m ²)	(kg/m ²)	MASA (kg)
M1		Q226	2.85x1.85	5.27	1	5.27	3.59	18.93
M2		Q226	0.75x0.75	0.56	1	0.56	3.59	2.02
M3		Q226	0.45x0.55	0.25	4	0.99	3.59	3.55
M4		Q226	0.55x0.80	0.44	4	1.76	3.59	6.32
M5		Q503	2.70x1.95	5.26	2	10.53	7.90	83.19
M5*		Q503	1.70x1.95	3.31	2	6.53	7.90	51.59
M6		Q226	0.80x0.45	0.36	4	1.44	3.59	5.17
M7		Q226	0.80x0.45	0.38	4	1.53	3.59	5.49
M8		Q226	1.95x1.40	2.73	4	10.92	3.59	39.20
SKUPAJ								215.46

ARMATURNE PALUČE RA 400/500-2 mod # 14

OZNAKA	Š	HEMA	L (m)	KOSOV	Σ L (m)	(kg/m)	MASA (kg)
1	14		1.85	12	22.20	1.242	27.57
1*	14		2.85	6	17.10	1.242	21.24
2	14		0.85	7	5.95	1.242	7.39
2*	14		1.85	7	12.95	1.242	16.08
3	14		1.85	15	27.75	1.242	34.47
3*	14		2.85	9	25.65	1.242	31.86
4	14		1.05	4	4.20	1.242	5.22
4*	14		2.05	4	8.20	1.242	10.18
5	14		1.40	52	72.80	1.242	90.42
7	19		1.85	5	9.25	2.288	21.16
SKUPAJ							265.59

ARMATURNE PALUČE GA 240/360 do # 12

OZNAKA	Ø	HEMA	L (m)	KOSOV	Σ L (m)	(kg/m)	MASA (kg)
6	12		1.20	52	62.40	0.911	56.85
8	8		1.06	13	13.78	0.395	5.44
9	12		2.35	8	18.8	0.911	17.12
9*	12		2.65	8	21.2	0.911	19.31
SKUPAJ							98.72

EVENTUALNE SPREMEME:

DATA	OPIS	POTRDL	PODRIS

hidroinženiring d.o.o.

IDENT: ST. PRI IZS. 0181

Projektorji in inženirji hidroinženiringa, gradbeni inženirji in drugi inženirji, Slovenstvo 95, 1000 Ljubljana, Slovenija

IDENT: ST.

PODRIS

ODG. VODIA PROJEKTA: Borut JELENIČ,univ.dipl.inž.gra.

IZS: G-0067

ODG. PROJEKTANT: Jure PETELJUR, inž.gra.

IZS: G-0168

INVESTITOR / NAROČNIK: MESTNA OBČINA LJUBLJANA

MESTNI TRG 1, 1000 LJUBLJANA

NAZIV OBJEKTA: Vodovod Male Trebejve

MESTA PROJEKTA: PZ

MESTA NAČRTA: 3. NADRT VODOVODA

VEŠNA RIBE: ARMATURNI NAČRT AB JAŠKA dīm.1.5x2.5 m

DATUM: MAJ 2017

MEŠLO:

ST. RIBE:

ST. PROJEKTA: 40-1899-00-2016

ST. NAČRTA: 40-1899-00-2016

1: 25

3.5.7.2