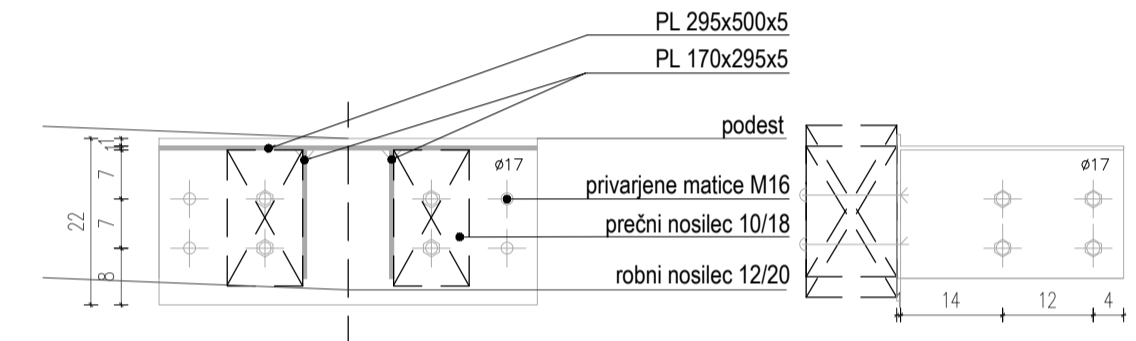
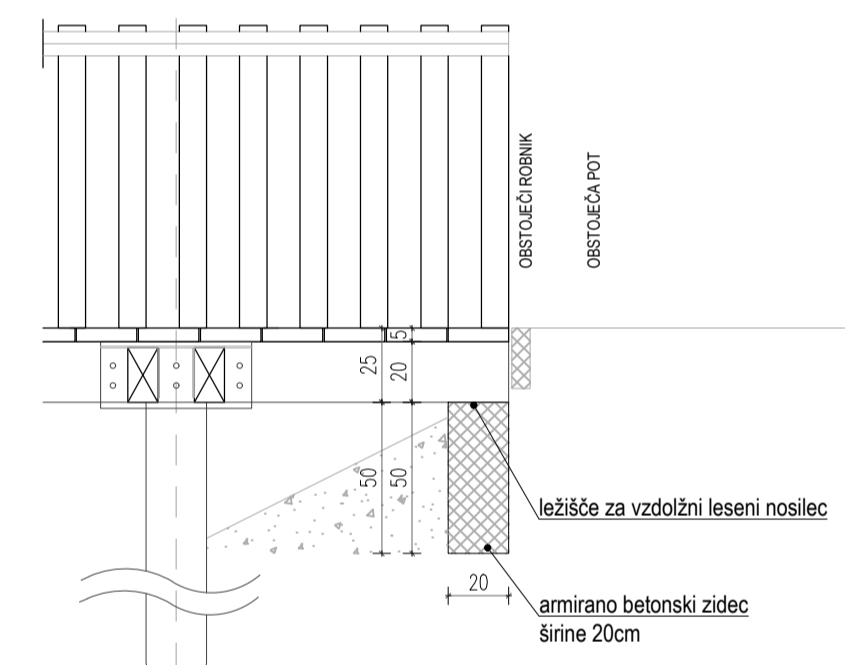
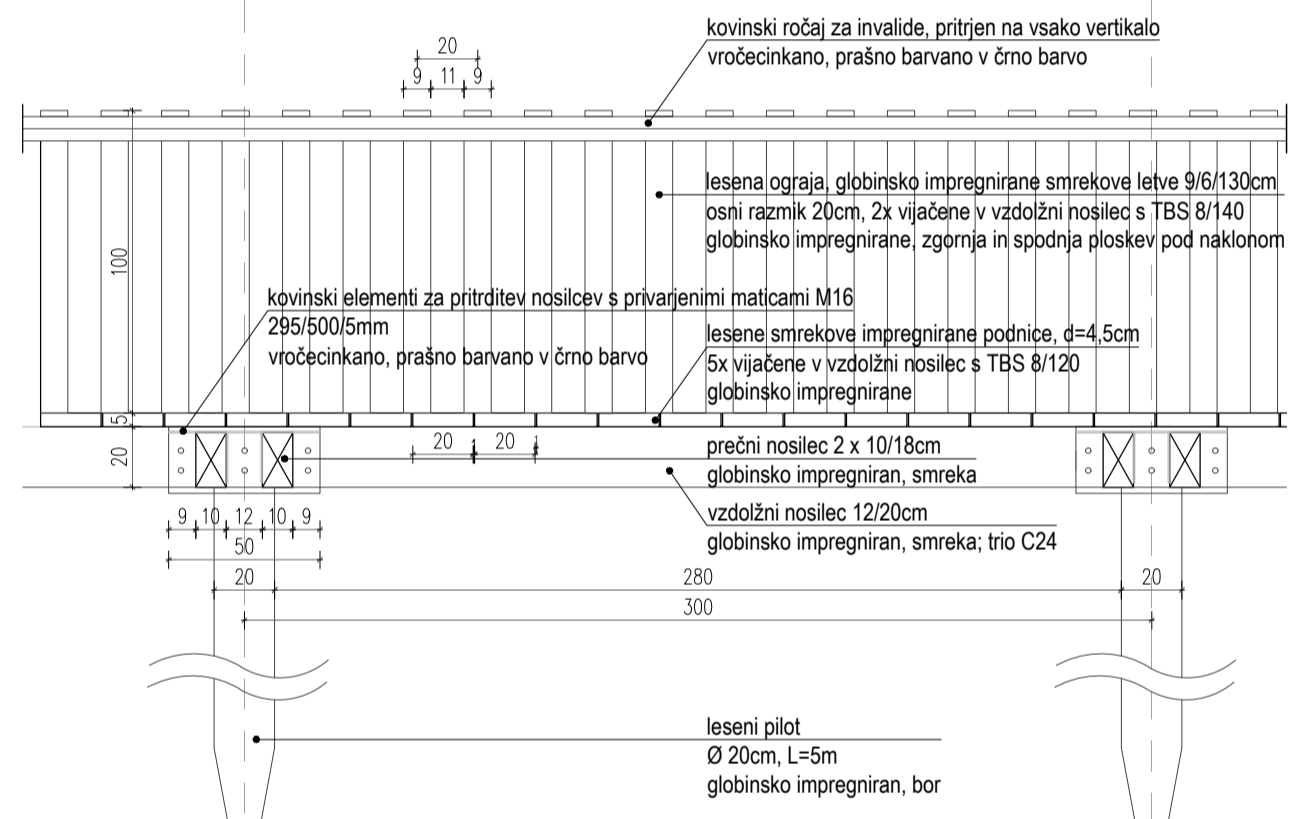
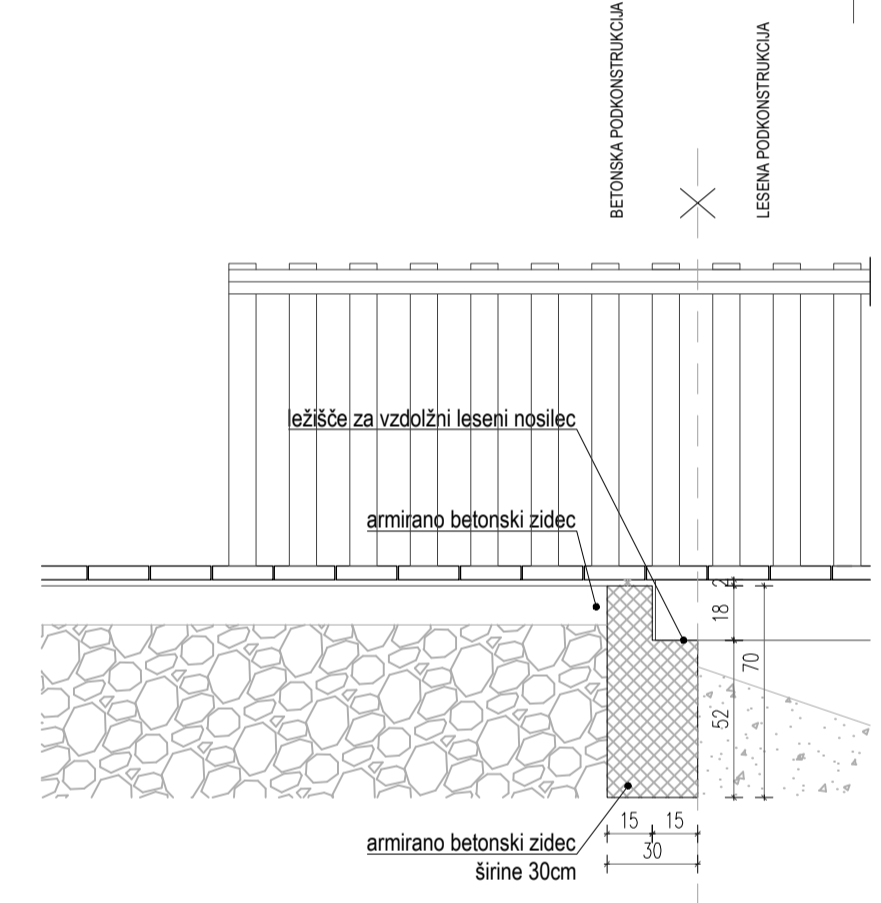
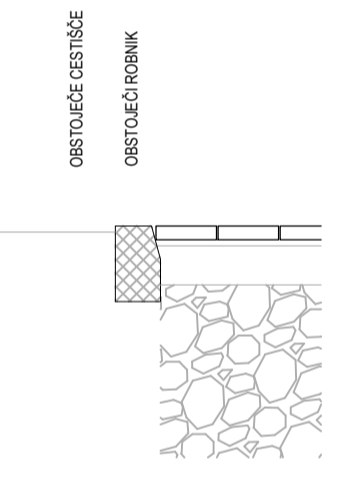


IZTEK BRVI NA VZHODNI STRANI
PREREZ H,H

OSREDNJI DEL BRVI
PREREZ I,I

VSTOP NA BRV IZ VZHODNE STRANI
POGLED M1:20

PRITRIDEV KOVINSKE PLOŠČICE NA PILOTE



POGLED OD STRANI

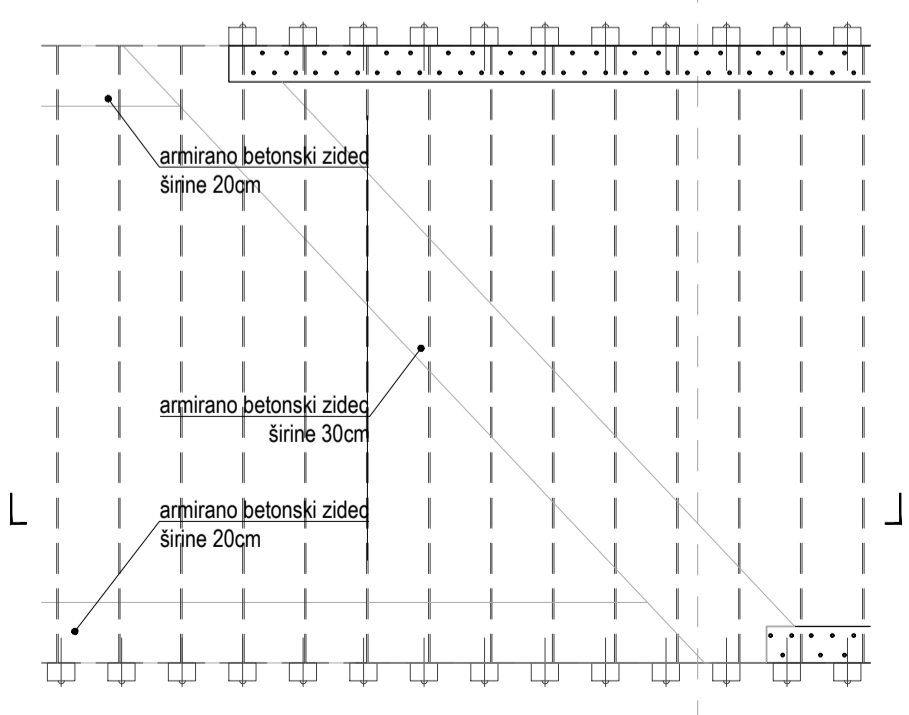
IZTEK BRVI NA ZAHODNI STRANI

PRIKLJUČITEV BRVI NA BREG NA ZAHODNI STRANI

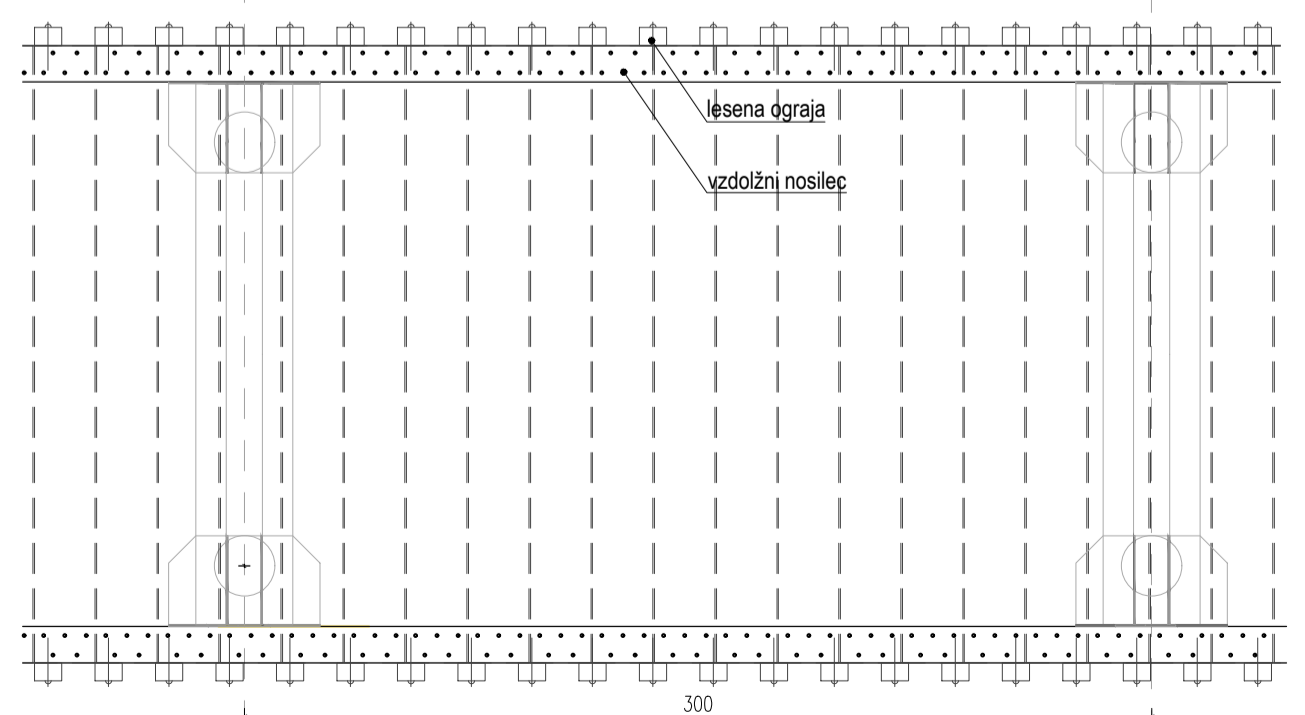
OSREDNJI DEL BRVI

IZTEK BRVI NA VZHODNI STRANI
PREREZ G,G M1:20

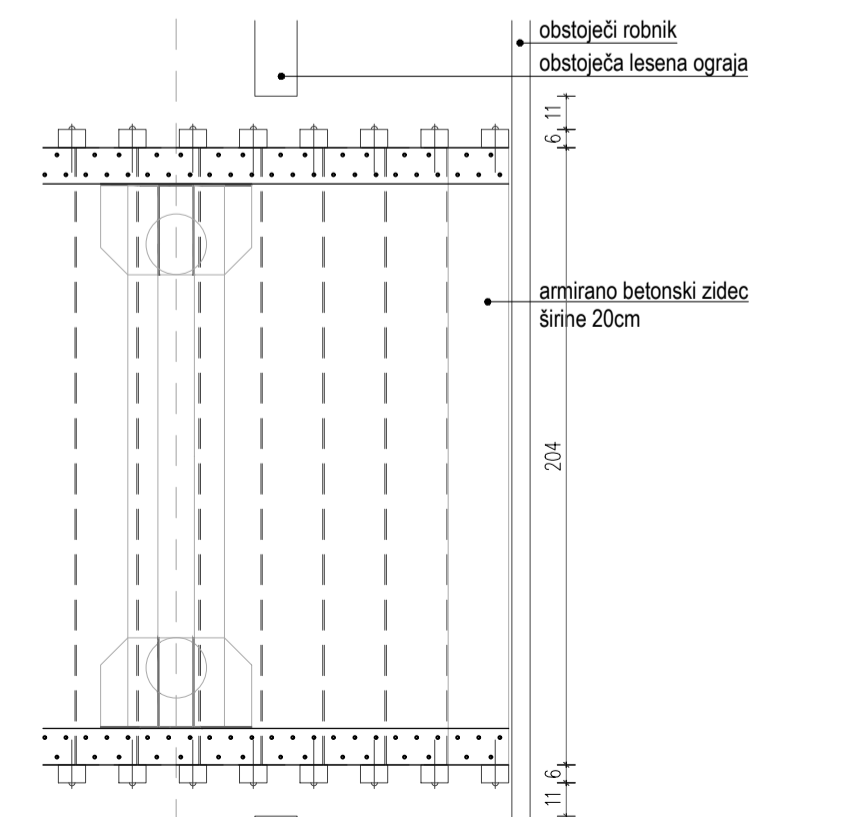
POGLED OD SPREDAJ



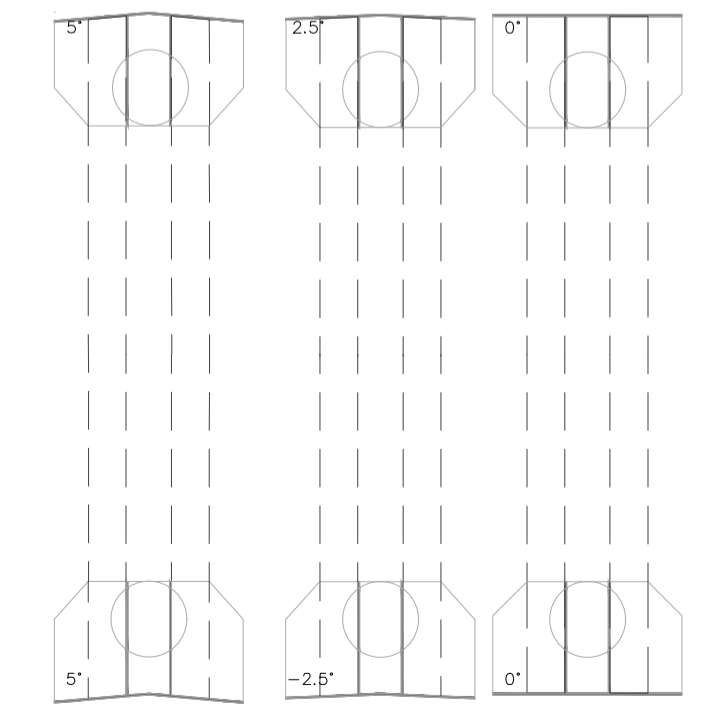
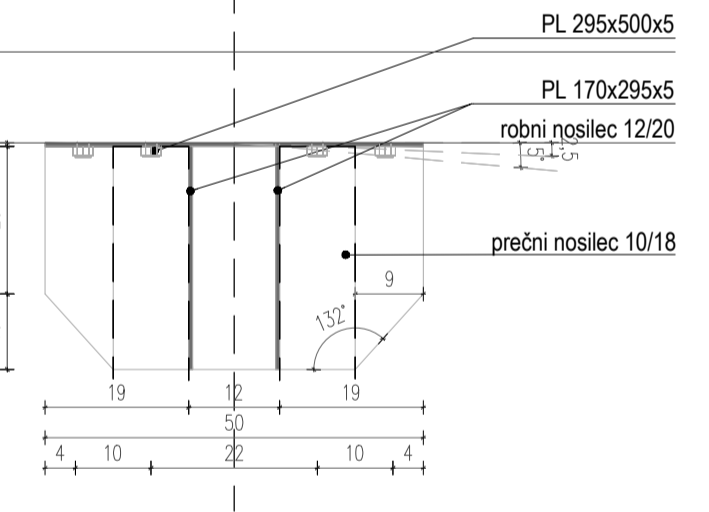
IZTEK BRVI NA ZAHODNI STRANI



OSREDNJI DEL BRVI



IZTEK BRVI NA JUŽNI STRANI
PREREZI IN TILORISI BRVI M1:20



tip A . 4kom . v oseh 21, 22, 23, 26
tip B . 7kom . v oseh 3, 5, 7, 9, 15, 17, 19
tip C . 16kom . v oseh 1, 2, 4, 6, 8, 10, 11, 12, 13, 14, 16, 18, 20, 24, 25, 27

SHEMA POZICIJ KOVINSKIH PLOŠČIČ GLEDE NA POZICIJE PILOTOV
DETAJL KOVINSKE PLOŠČICE ZA PRITRIDEV PODKONSTRUKCIJE BRVI M 1:10

* vsi kovinski deli so vroče cinkani in prašno barvani
** obdelava lesenih delov: glej tehnično poročilo
*** pri lesenih povezavah se pod matice in glave vijakov podložijo lesene podložke, ki so večje in preprečujejo vtiščovanje vijakov v les ter povečajo nosilnost

kd prstoRož
Rimska 22, 1000 Ljubljana
T. +386 (0)590 19 090 e. prstoroz@gmail.com

naročnik: Mestna občina Ljubljana, Mestni trg 1, 1000 Ljubljana
objekt: UREDITEV ČRNUŠKEGA BAJERJA
vrsta projekta: dokumentacije PZI številka projekta 01/19
avtor arhitekture: prstoRož
Atelna Korenčak u.d.l.a., Sara Vrtovec m.l.a., Maša Cvetko u.d.l.a., Vesna Skubic m.l.a.
merilo: 1:20 in 1:10 datum: junij 2019