

## 8.7 ZASLON ZA WC

OBLIKOVALEC/PROIZVAJALEC:

MOL / Smreka d.o.o./Igraš igrala d.o.o.

### OPIS:

Zaslon okoli premične kabine za kemični WC na vrtičarskem območju. Zaslon je lahko samostoječ ali modularni del lope za orodje..

Tako kot lopa ima zaslon lahko več variant fasadnih oblog.

### DIMENZIJE:

višina: 230cm

dolžina x širina: 285cm x 185cm

širina odprtine (samostoječ zaslon):

A-160cm; B-120cm;

širina odprtine (na lopo pritrjen zaslon):

A-172cm; B-120cm;

### TEHNIČNE LASTNOSTI in MONTAŽA:

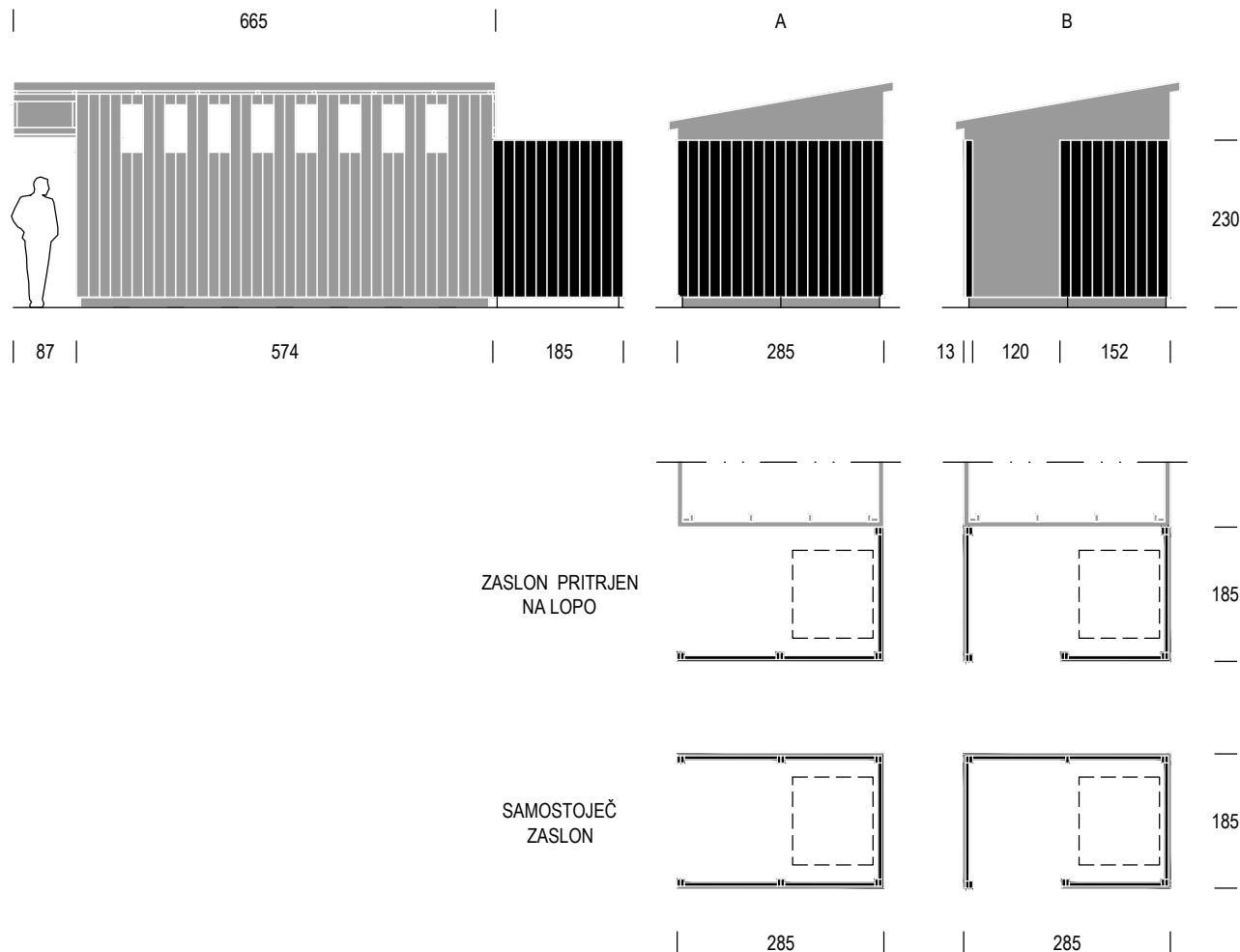
Konstrukcija je iz lesenih okvirjev (koli 10/10/217cm, vodoravne deske 5/10cm. Stene so pokrite s fasadno oblogo. Koli stojijo na kovinskih podstavkih.

Fasada lope je iz:

1 - navpične deske - termično obdelan les jelke in mora zagotavljati dolgo življensko dobo brez vzdrževanja lesa

2 - vodoravne deske - termično obdelan les jelke in mora zagotavljati dolgo življensko dobo brez vzdrževanja lesa

3 - fasadne vlaknocementne plošče debeline 8 mm.



M 1:100