

OPOMBA:
IZVAJALEC STROJNIH INSTALACIJ JE DOLŽAN PREVERITI USKLAJENOST VSEH INSTALACIJ S TEKSTUALNIM DELOM, NAČRTA, RISBAMI IN POPISI MATERIALA IN DEL, KAKOR TUDI Z ARHITEKTURO IN OSTALIMI INSTALACIJAMI (ELEKTRO, OGREVANJE, HLAJENJE, VODOVOD, KANALIZACIJA) V NASPROTNEM PRIMERU STROŠEK PREDELAV NOSI IZVAJALEC.
V PRIMERU UGOTOVLJENIH NESKLADIJ SE MORA IZVAJALEC POSVETOVATI Z ODGOVORNIM PROJEKTANTOM!!!


- OPOMBE:
- Pred polaganjem instalacij natančno pregledati in preučiti predmetno instalacijo, in sicer instalacije vodovoda, kanalizacije, prezračevanja in elektrike
 - Izvajalec mora mikro lokacijo elementov uskladiti z drugimi izvajalci (vodovod, kanalizacija, prezračevanje, elektrika)
 - Za vsako samovoljno polaganje instalacij in morebitno neusklajenost z ostalimi instalacijami odgovarja moralno in materialno dotični izvajalec instalacij
 - Ves obešalni material mora biti požarno obstojen najmanj 90 min
 - Priključne dimenzije izbrane opreme je potrebno prilagoditi cevovodom, mere preveriti pred montažo.
 - Cevi ki prehajajo požarne sektorje zatesniti skladno se SZPV–408.
 - Podpiranje izvesti z tipskimi podporami na razdaljah minimalno po tabeli:

Dimenzija cevi	minimalna razdalja med podporami [m]
DN15	1,2
DN20	1,5
DN25	1,9
DN32	2,2
DN40	2,5
DN50	2,5

Podpiranje v izvesti s tipskimi (HILTI, SIKLA...) podporami.
Razdalja med podporami po tabeli!
Dokončno lokacijo cevi in mesta podpor, ter tip podpor izvesti na licu mesta pri izvedbi!

- LEGENDA:
- HLAJENJE DOVOD
 - HLAJENJE POVRATEK
 - OGREVANJE DOVOD
 - OGREVANJE POVRATEK
 - SIGNALI


investitor:



Mestna občina Ljubljana
Ljubljana

Mestna občina Ljubljana
Mestni trg 1, 1000 Ljubljana, Slovenija
t: +386 1 3061000
glavna.pisarna@ljubljana.si
www.ljubljana.si


naročnik:



scapelab

Levstikov trg 4a
1000 Ljubljana
t: +386 1 2003591
f: +386 1 2003598
www.scapelab.com
info@scapelab.com

projektant:



menerga

Zagrebačka cesta 102, SI-2000 Maribor
t: +386 2 450 31 00
f: +386 2 450 31 99
www.menerga.si
info@menerga.si

objekt:

Ena hiša – Celovita ureditev območja Cukrarne in Ambroževega trga z nabrežjem Ljubljance ter objekti upravnega središča (Galerija Cukrarna) Faza I

odgovorni vodja projekta:

Marko Studen, univ.dipl.inž.arh., M.Sc.

A-1226

odgovorni projektant:

Bojan Gavez, univ.dipl.inž.str., M.Sc.

S-0432

sodelavci:

Andrej Zupan, univ.dipl.inž.str., M.Sc.

vsta projekta:

PZI

številka projekta:

2013-04

načrt:

5.1 - Načrt strojnih instalacij in opreme

številka načrta:

D-010/16

vsebina risbe (dokumenta):

OGREVANJE IN HLAJENJE - TLORIS KLET - MEDETAŽA

označba risbe (dokumenta):

5.1/1.6-1.02

verzija:

PZI - NOVO STANJE FAZA I

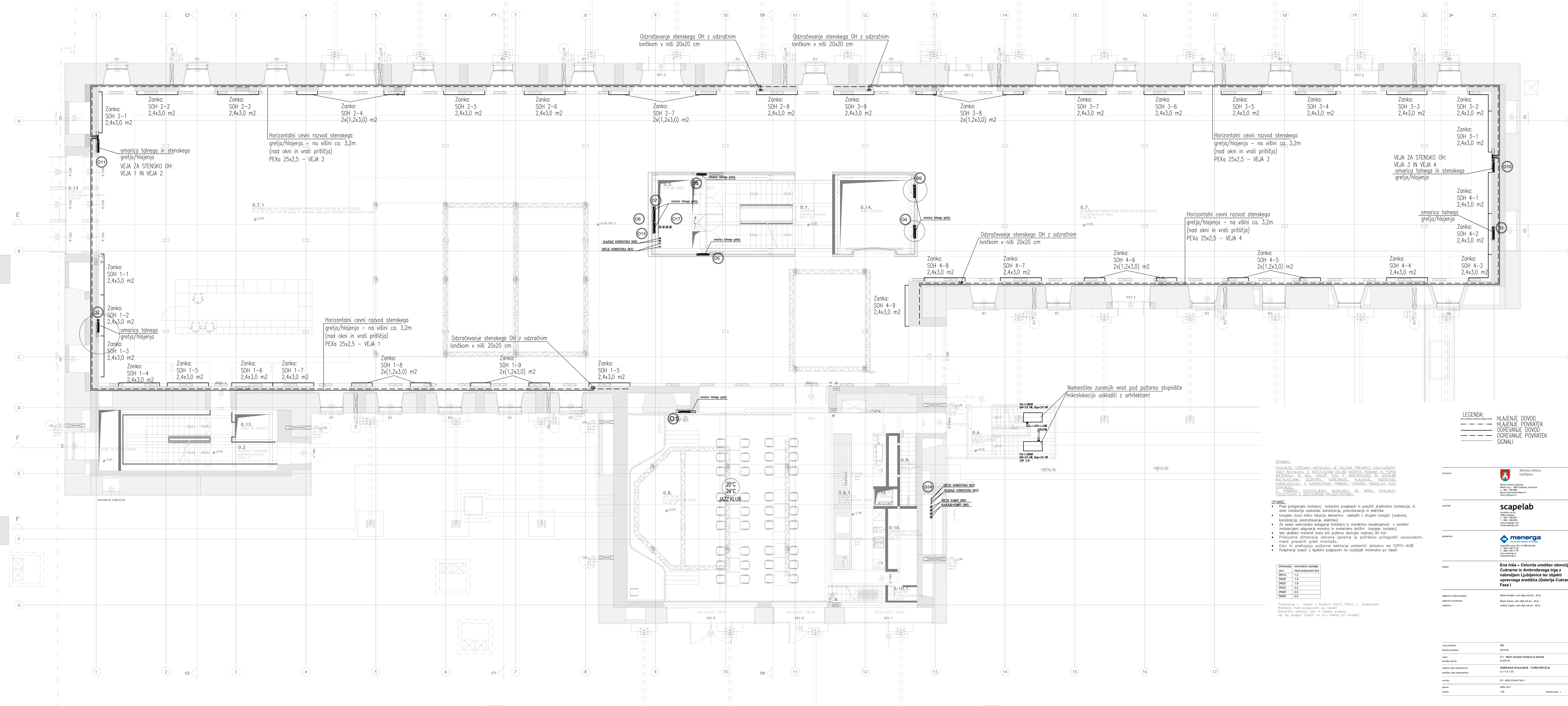
datum:

APRIL 2017

merilo:

1:50

Številka lista: 1



LEGENDA:
HLAJENJE DOVOD
HLAJENJE POVRATEK
OGREVANJE DOVOD
OGREVANJE POVRATEK
SIGNALI

OPOMBA:
IZVAJALEC STROJNIH INSTALACIJ JE DOLŽAN PREVERITI USKLADENOST VSEH INSTALACIJ S TEHNIŠKIM, DRUGIM VAŽNOSTI, PISANIM IN NEPIŠANIM MATERIALI, IN DEL, KAKOR: TUDI Z ARHITEKTURNO IN INŽENIRSKO INSTALACIJAMI (ELEKTRO, OGREVANJE, HLAJENJE, VODOVOD, KANALIZACIJA), V NASPROTNEM PRIMERU STROJEK, PREDELAV, NOSI IZVAJALEC V PRIMERU UGOTOVLJENIH NESKLADNOSTI SE MORA IZVAJALEC POSKUSITI Z ODGOVORNIM PROJEKTANTOM!

- OPOMBE:
- Pred polaganjem instalacij natančno preglejati in preuči predmetno instalacijo, in sicer instalacije vodovoda, kanalizacije, prezračevanja in elektrike
 - Izvajalec mora natančno lokacijo elementov uskladi z drugimi izvajalci (vodovod, kanalizacija, prezračevanje, elektrika)
 - Za vsako samostojno polaganje instalacij in morebitno neusklajenost z ostalimi instalacijami odgovarja moramo in materialno strojno izvajalec instalacij
 - Vse obdelane materiale mora biti požarno obstojen najmanj 90 min
 - Priključne dimenzije izbrane opreme je potrebno prilagoditi cevovodom, mere preveriti pred montažo
 - Cevi ki prehajajo požarne sektorje zatesniti skladno se SZPV-408
 - Podpiranje izvede z tipskimi podporami na razpisih minimum po tabeli:

Dimenzija	razdalja med podporami [m]
DN15	1,2
DN20	1,5
DN25	1,8
DN32	2,2
DN40	2,5
DN50	2,5

Podpiranje v izvedbi s tipskimi (CHLT, SKLA...) podporami.
Razpisje med podporami po tabeli.
Dokazne lokacije cevi in mesta podpor, ter tip podpor izvesti na lico mesta pri izvedbi!

investitor:

Mestna občina Ljubljana

izvajalec:

scapelab

projektor:

menerga

objekt:

Ena hiša – Celovita ureditev območja Cukrarne in Amroževega trga z nabrženjem Ljubljane ter objekti upravnega središča (Galerija Cukrarna) Faza I

odgovorni vodja projekta:

Miroslav Študen, univ. dipl. inž. arh., inž. arh.

odgovorni projektant:

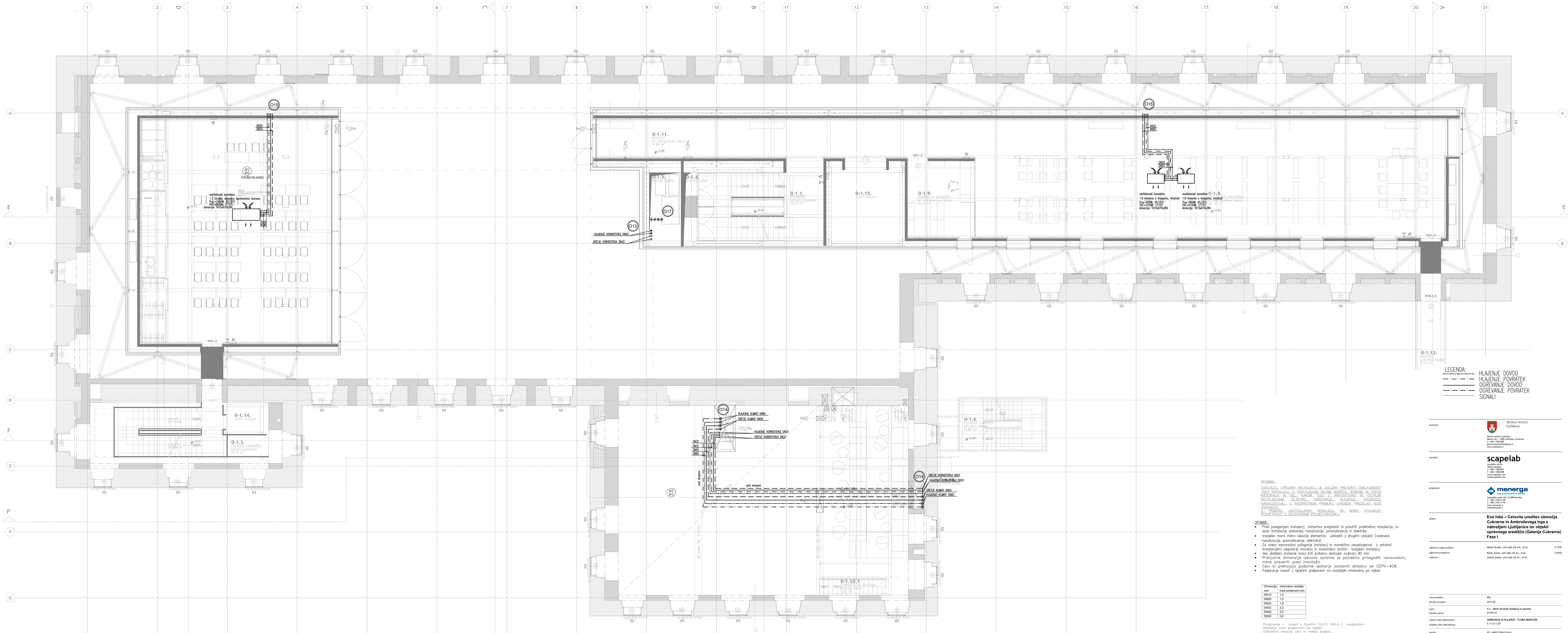
Andrej Študen, univ. dipl. inž. arh., inž. arh.

verzijski pregled:

verzijski pregled:	PO
izvedba projekta:	2024
načrt:	S.1 - Načrt strojne instalacije in opreme
izvedba našteta:	D-01018
izvedba našteta (obsevanost):	OGREVANJE IN HLAJENJE - TLOVNA PRITILČIJA
izvedba našteta (obsevanost):	5.1718.1.03
verzijski pregled:	PO - NOVO STANJE Faza I
datum:	APRIL 2024
avtor:	1.01

A-1026

5-0402



LEGENDA:
— HLAJENJE DOVOD
— HLAJENJE POVRATEK
— OGREVANJE DOVOD
— OGREVANJE POVRATEK
— SIGNALI

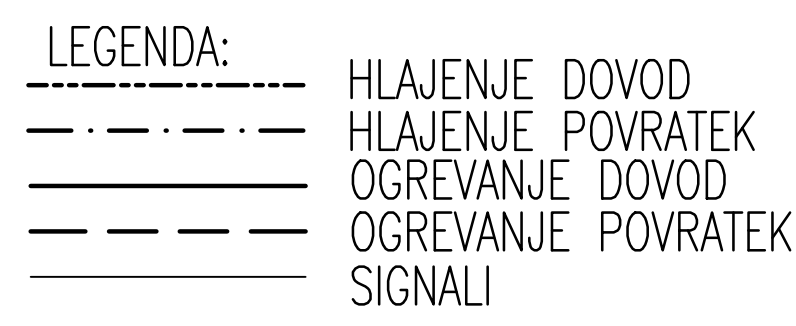
OPOMBA:
IZVAJALEC STROJNIH INSTALACIJ JE DOLŽAN PREVERITI USKLAĐENOST VSEH INSTALACIJ S TEKSTUALNIM DELOM NACRTA, RIBRAMI IN FOTSKI MATERIALI. NE DELUJAJE TUDI Z ARHITEKTURNIH, OSTALIMI INSTALACIJAMI (ELEKTRO, OGREVANJE, HLAJENJE, VODOVOD, KANALIZACIJA), V NASPROTNEM PRIMERU, STRUČNA PREDLAVA, NOKI IZVAJALEC V PRIMERU VODOTOKOVNIH, NEKADAJ SE, MORA, IZVAJALEC POSVETOVATI Z ODGOVORNIM PROJEKTAJOMI.

OPOMBE:
• Pred polaganjem instalacij natančno pregledati in preuči predmetno instalacijo, in sicer instalacije vodovoda, kanalizacije, preobrnjenja in elektrike
• Izvajalec mora mikro lokacijo elementov uskladi z drugimi izvajalci (vodovod, kanalizacija, preobrnjenje, elektrika)
• Za vsako samostojno polaganje instalacij in morebitno neusklajenost z ostalimi instalacijami odgovarja moratno in materialno dolžni izvajalec instalacij
• Vse dodatni materiali mora biti pazarno dostojen najmanj 90 dni
• Priključne dimenzije izbrane opreme je potrebno prilagoditi cevovodom, mere preveriti pred montažo
• Cevi ki prenašajo požarne sektorje zatesniti skladno se SZPV-408
• Podpiranje izvesti z liskimi podporami na razdaljah minimalno po tabeli:

Dimenzija	minimalna razdalja
cevi	med podporami [m]
DN15	1,2
DN20	1,5
DN25	1,9
DN32	2,3
DN40	2,5
DN50	2,5

Podpiranje v izvesti s liskimi (MILIT, SILICA...) podporami.
Razdalje med podporami po tabeli.
Iskonično lokacija cevi in mesta podpor,
ker tip podpor izvesti na lica mesta pari izvesti

investitor:	Mestna občina Ljubljana	A-1026
izvajalec:	scapelab	S-9402
projektor:	menerga	
objekt:	Ena hiša – Celovita ureditev območja Cukrarne in Ambroževega trga z nabiranjem Ljubljance ter objekti upravnega središča (Galerija Cukrarne) Faza I	
odgovorni vodja projekta:	Marko Študen, univ.dipl.inž.arh., inž.sc.	
odgovorni projektant:	Bojan Študen, univ.dipl.inž.arh., inž.sc.	
izvedba:	Andrej Študen, univ.dipl.inž.arh., inž.sc.	
vrsta projekta:	PO	
izvedba projekta:	2023/24	
načrt:	S-1 - Načrt strojnih instalacij in opreme	
izvedba načrta:	D-010/16	
izvedba risa (okrajšave):	OGRJEVANJE IN HLAJENJE - TLOŠNI REŠEVAJE	
izvedba risa (okrajšave):	5.1714.1.05	
verigica:	PO - NOVO STAVBA Faza I	
datum:	APRIL 2023	
avtor:	1.00	izvedba risa: 1



scapelab



menerga
BUILDING ENERGY SYSTEMS

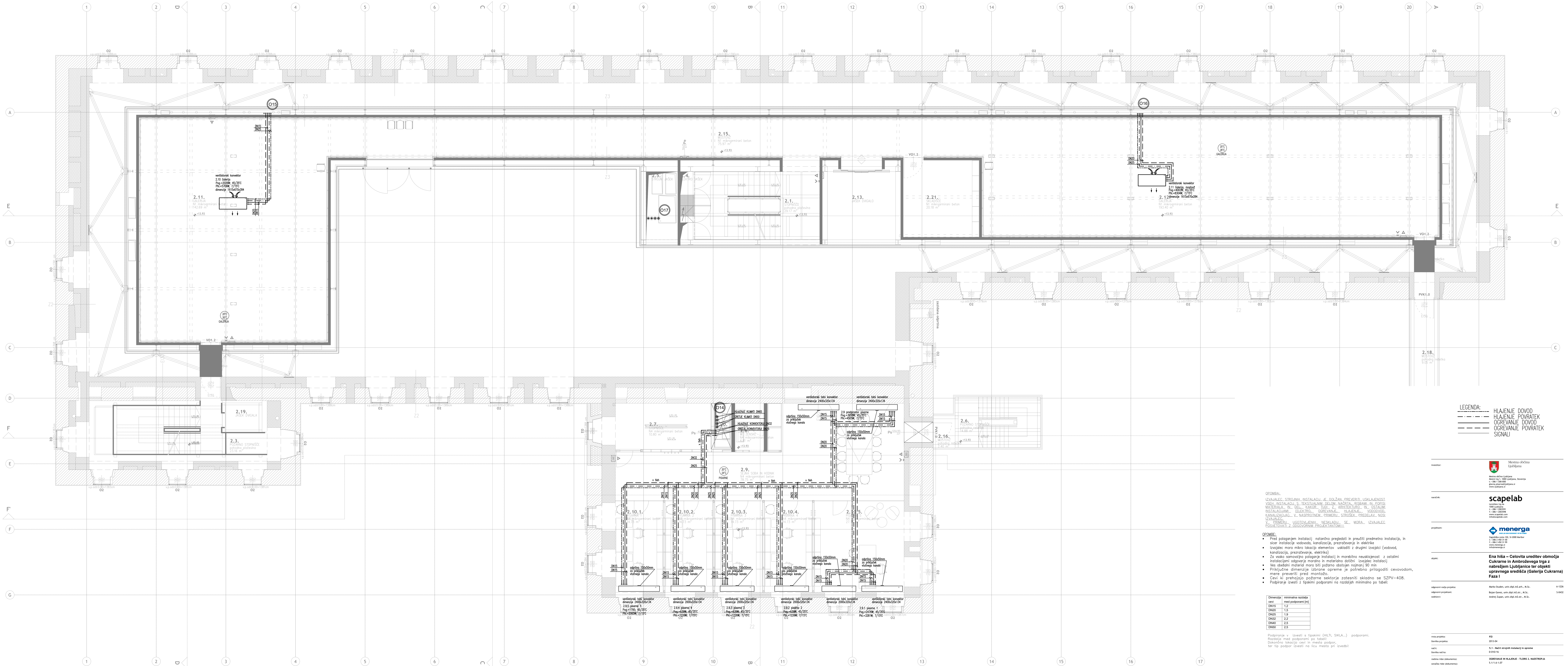
**Ena hiša – Celovita ureditev območja
Cukrarne in Ambroževega trga z
nabrežjem Ljubljane ter objekti
upravnega središča (Galerija Cukrarna
Faza I**

odgovorni vodja projekta:	Marko Soudan, univ.elip, ist. arb., M.Sc.	A-12
odgovorni projektant:	Božjan Gavze, univ.elip, ist. str., M.Sc.	S-04
izdelavci:	Andrej Župan, univ.elip, ist. str., M.Sc.	

Dimerizija cevi	minimalna razdalja med podporami [m]
DN15	1,2
DN20	1,5
DN25	1,9
DN32	2,2
DN40	2,5
DN50	2,5

Podpiranje v izvesti s tipskimi (HILTI, SIKLA...) podporami.
Razdeljilo med podporami po tabeli!
Dokončno lokacijo cevi in mesta podpor,
ter tip podpor izvesti na licu mesta pri izvedbi!

vrsta projekta:	P21	
izvedba projekta:	2013-2014	
način:	5.1 - Način strojnog instalacij u opremu	
izvedba načina:	D-0/D-10	
vlastita rube (dokumenta):	OGREVANJE I HLAĐENJE - TLOPS 1, NADSTROPJA	
ostale rube (dokumenta):	5.1/1.4-1.06	
verzija:	P21 - NOVO STANJE FAZA 1	
datum:	APRIL 2017	
merka:	1:50	Šezelka Izola: 1



LEGENDA:

- HLAJENJE DOVOD
- HLAJENJE POVRATEK
- OGREVANJE DOVOD
- OGREVANJE POVRATEK
- SIGNALI

OPOMBA:

IZVAJALEC STROJNIH INSTALACIJ JE COŽAN PREVERITI USKLAJENOST VSEH INSTALACIJ S TEKSTUALNIM DELOM NACRTA, SIBRAM IN POPOJ MATERIALA IN DEL, KAKOR TUDI Z ARHITEKTURO IN OSTALIM INSTALACIJAMI (ELEKTRO, OGREVANJE, HLAJENJE, VODOVOD, KANALIZACIJA, V. NAŠPOTNIM, POMOVI, STROJE, POKLAD, VOZ, IZVAJALCI, POMOVI, VODOVODNI, NEKADIL, SE, MORA, IZVAJALCI, POSVETOVATI Z ODGOVORNIM PROJEKTANTOMI).

- OPOMBE:
- Pred polaganjem instalacij natančno pregledati in preuči predmetno instalacijo, in sicer instalacijo vodovoda, kanalizacije, prezračevanja in električne.
 - Izvajalec mora mikro lokacijo elementov uskladiti z drugimi izvajalci (vodovod, kanalizacija, prezračevanje, električno).
 - Za vsako samostojno polaganje instalacij in morebitno neusklajenost z ostalimi instalacijami odgovorja moralno in materialno dotični izvajalec instalacij.
 - Vsi obdelani materiali morajo biti požarno obstojni najmanj 90 min.
 - Praktične dimenzije izbrane opreme je potrebno prilagoditi cevovodom, mere preveriti pred montažo.
 - Cevi ki prehajajo požarne sektorje zatesniti skladno se SZPV-408.
 - Podpiranje (izvesti z tipskimi podpirami na razdaljah minimalno po tabeli:

Dimenzija	minimarna razdalja med podporami [m]
DN15	1,2
DN20	1,5
DN25	1,9
DN32	2,2
DN40	2,5
DN50	2,5

Podpiranje v izvesti s tipskimi (HILT, SKLA...) podporami. Razdalja med podporami po tabeli. Dokladno locacijo cevi in mesta podpor, ter tip podpor izvesti na licu mesta pri izvedbi.

Mestna občina Ljubljana

Marko Študen, ulica d.o.o. št. 10, 1000 Ljubljana, Slovenija
t: +386 1 2500 000
e: marko.studen@ljubljana.si
www.ljubljana.si

scapellab

Scapellab d.o.o.
Ljubljana, Slovenija
t: +386 1 2500 000
e: marko.studen@ljubljana.si
www.scapellab.si

menerga

Menerga d.o.o.
Ljubljana, Slovenija
t: +386 1 2500 000
e: marko.studen@ljubljana.si
www.menerga.si

Ena hiša – Celovita ureditev območja Cukrarne in Ambroževega trga z nabiranjem Ljubljane ter objekti upravnega središča (Galerija Cukrarna) Faza I

Marko Študen, ulica d.o.o. št. 10, 1000 Ljubljana, Slovenija
t: +386 1 2500 000
e: marko.studen@ljubljana.si
www.ljubljana.si

Ena hiša – Celovita ureditev območja Cukrarne in Ambroževega trga z nabiranjem Ljubljane ter objekti upravnega središča (Galerija Cukrarna) Faza I

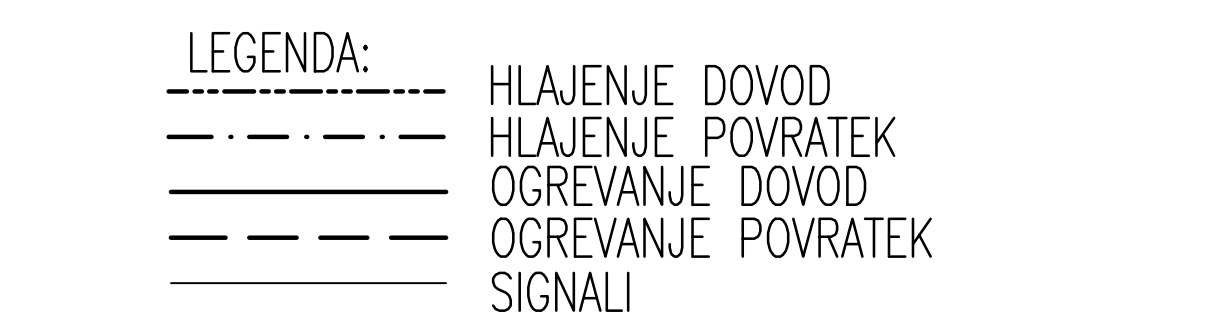
Marko Študen, ulica d.o.o. št. 10, 1000 Ljubljana, Slovenija
t: +386 1 2500 000
e: marko.studen@ljubljana.si
www.ljubljana.si

Ena hiša – Celovita ureditev območja Cukrarne in Ambroževega trga z nabiranjem Ljubljane ter objekti upravnega središča (Galerija Cukrarna) Faza I

Marko Študen, ulica d.o.o. št. 10, 1000 Ljubljana, Slovenija
t: +386 1 2500 000
e: marko.studen@ljubljana.si
www.ljubljana.si

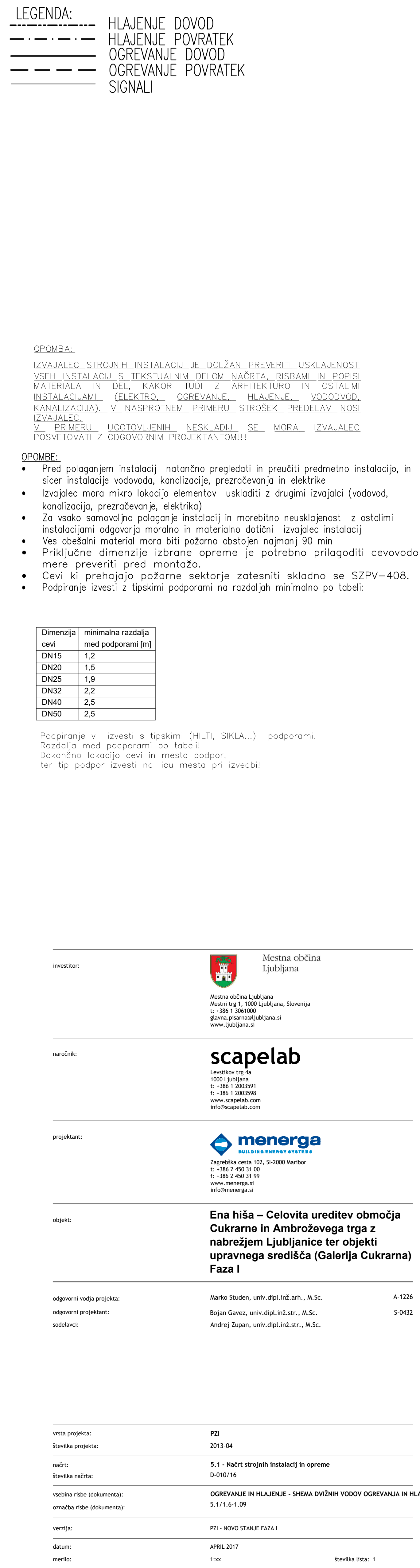
Ena hiša – Celovita ureditev območja Cukrarne in Ambroževega trga z nabiranjem Ljubljane ter objekti upravnega središča (Galerija Cukrarna) Faza I

Marko Študen, ulica d.o.o. št. 10, 1000 Ljubljana, Slovenija
t: +386 1 2500 000
e: marko.studen@ljubljana.si
www.ljubljana.si

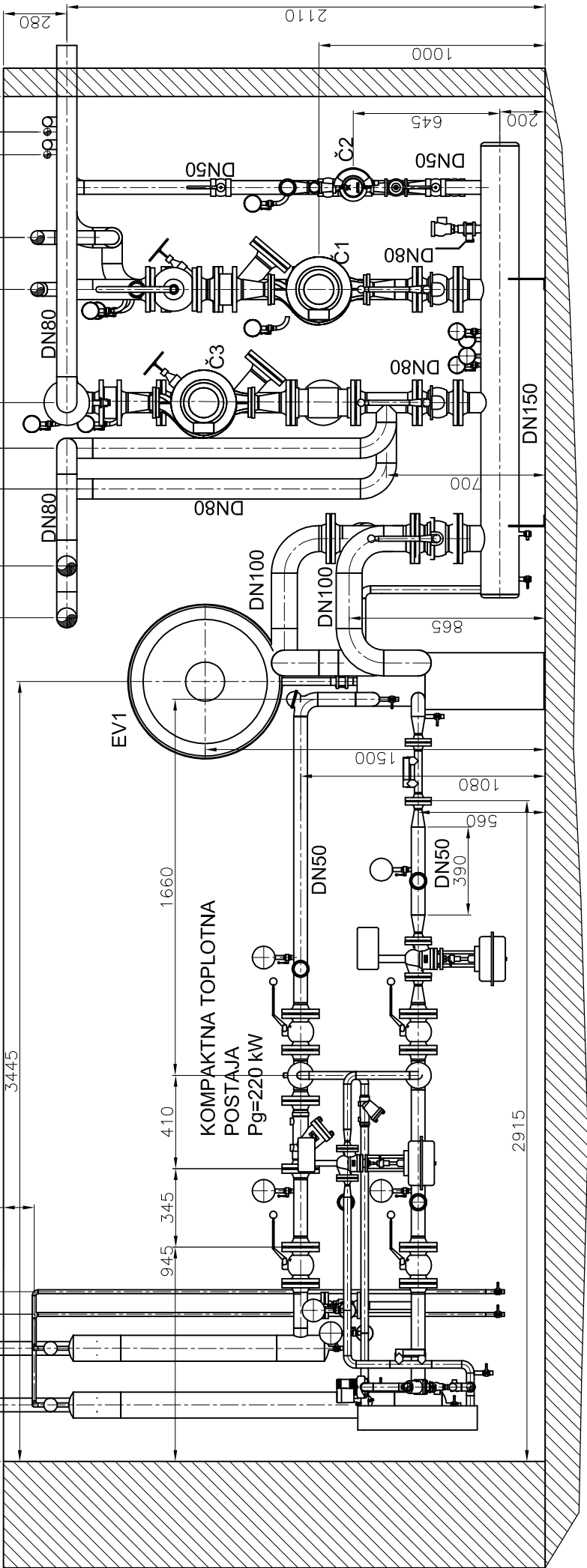


Podpiranje v izvesti s tipskimi (HILTI, SIKLA...) podporami.
Razdalja med podporami po tabeli!
Dokončno lokacijo cevi in mesta podpor,
ter tip podpor izvesti na licu mesta pri izvedbi!

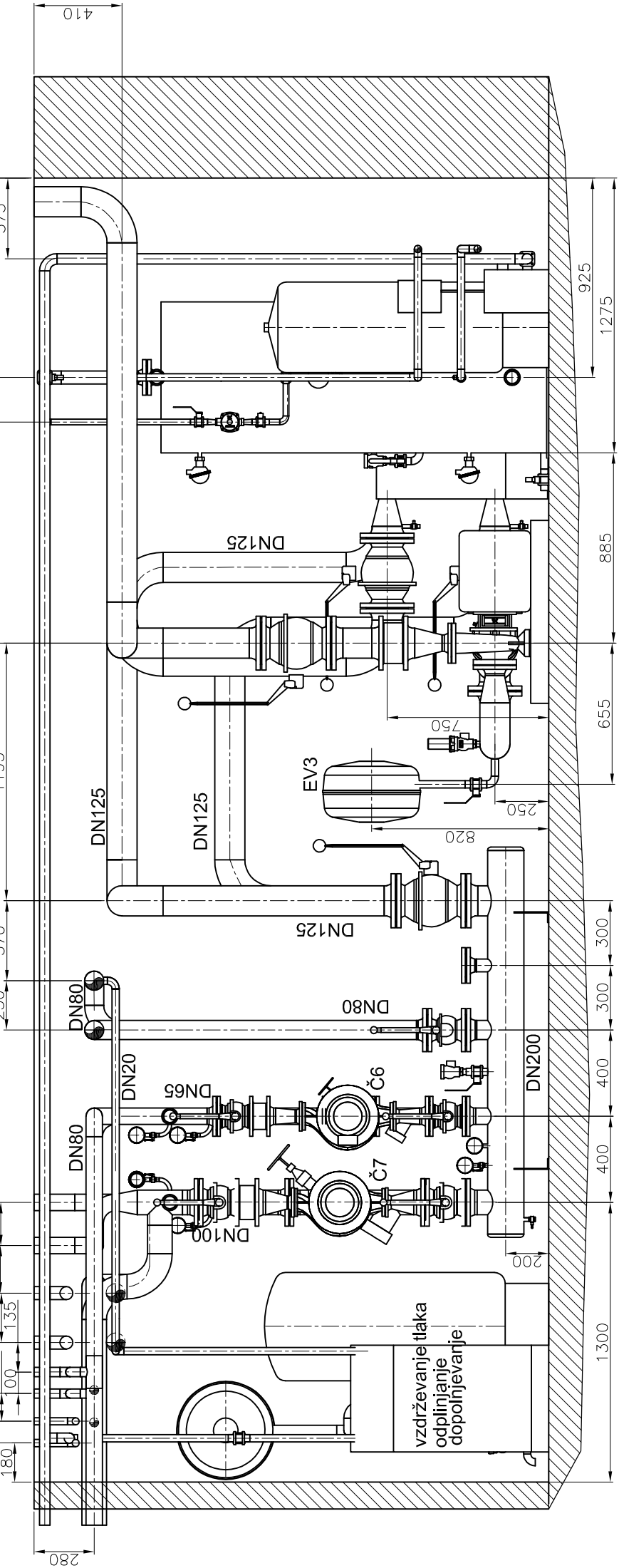
investitor:	 Mestna občina Ljubljana Mestna hiša Ljubljana Mestni trg 1, 1000 Ljubljana, Slovenija t: 01 25 12 10 10 g: 01 25 12 10 11 www.mestnablj.si www.ljubljana.si	
izvajalec:	scapelab Ljubljana 10 00 Vojkova ulica 1 SI-1000 Ljubljana t: 01 22 22 01 98 www.scapelab.si info@scapelab.si	
projekat:	 menerga SOLAR ENERGY SYSTEMS Bardova cesta 102, SI-1000 Maribor t: 02 25 12 00 11 f: 02 25 12 00 10 www.menerga.si info@menersys.si	
objekt:	Ena hiša – Celovita ureditev območja kuhanja in Ambrozijeva trga z nabrežjem Ljubljanice ter objekti upravnega zredstva (Galerija Krumpha Faza I)	
izpolneno vlogo projekta:	Mestna občina, urad. obj. št. arh., št. M-5,	A-1220
izpolnjen prejemnik:	Baljo Group, urad. obj. št. arh., št. M-5,	S-0432
izpolnjen:	Anteri Group, urad. obj. št. arh., št. M-5,	
vrsta projekta:	P21	
tematska kategorija:	2011-04	
način:	5.1 - Najdi in izpolni	
tematska podkategorija:	2011-02	
vrstno ime dokumenta:	OPREDELILNI VEŠTAČILNI Poročilo o izvedbi	
izvirno ime dokumenta:	5.1.1.6 - N08	
vrsta:	P21 - N08 (Zbirna Faza I)	
datum:	19/01/2019	
metrika:	1:500	Sklepi: 1:500



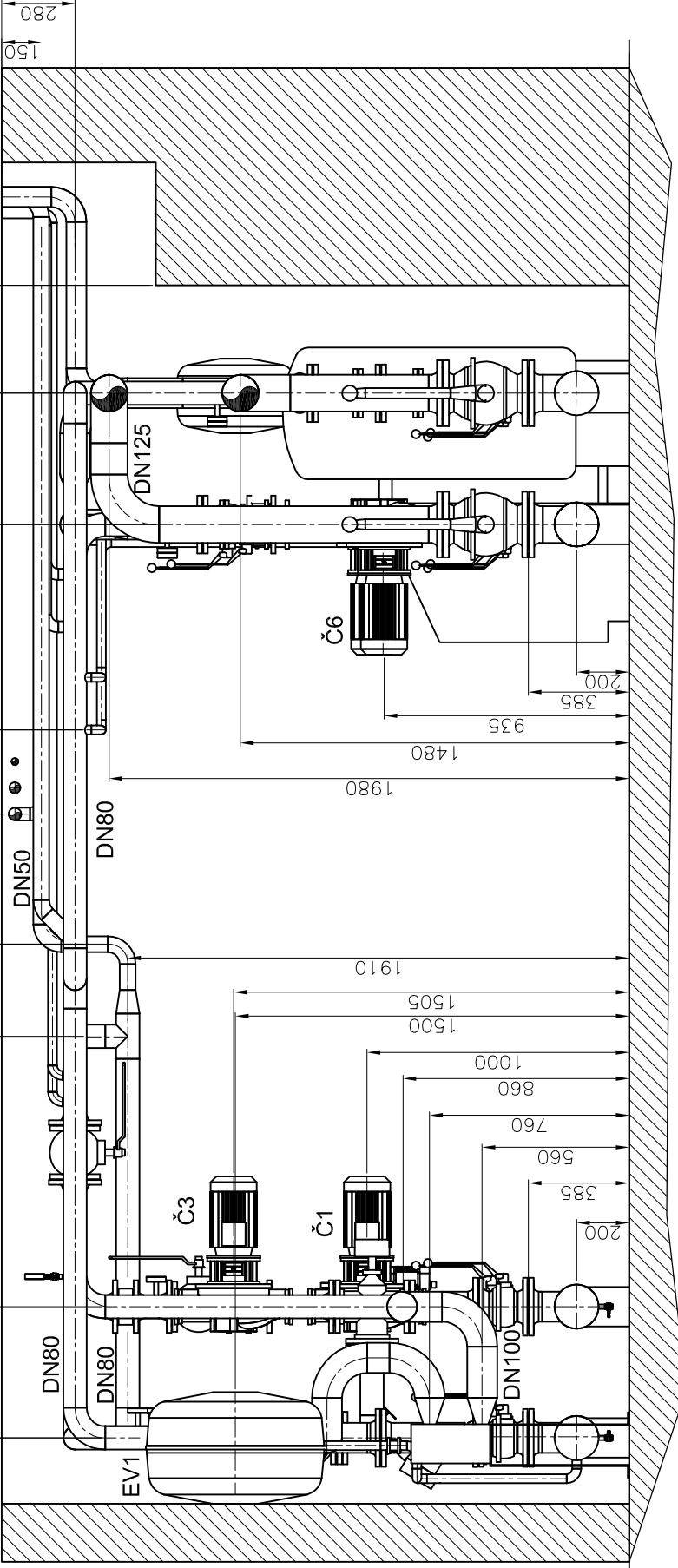
PREREZ A-A
M 1:25



PREREZ B-B
M 1:25



PREREZ C-C
M 1:25



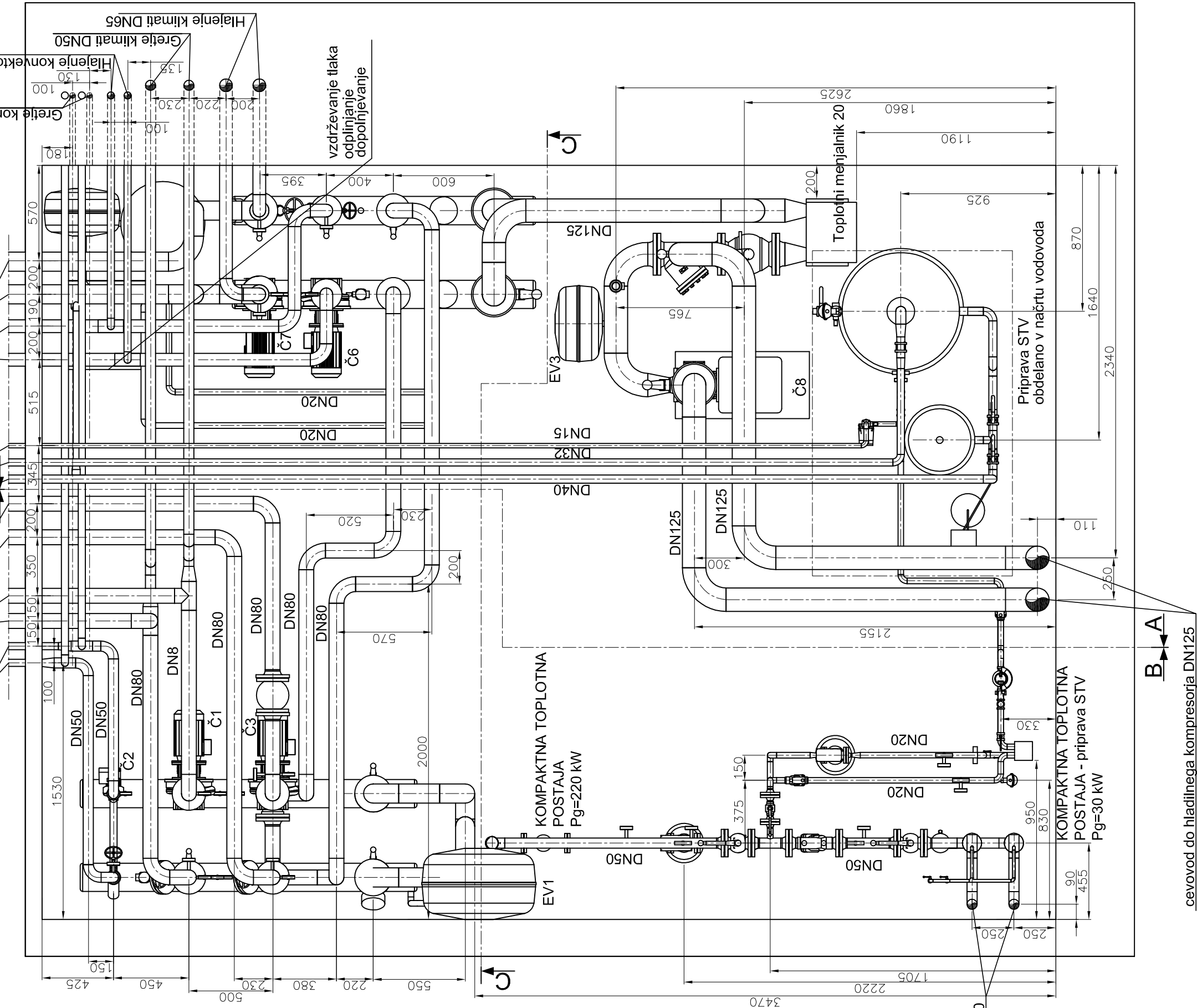
OPOMBE:

- Pred polaganjem instalacij natančno pregledati in preučiti predmetno instalacijo, in sicer instalacije vodovoda, kanalizacije, prezračevanja in elektrike
- Izvajalec mora mikro lokacijo elementov uskladi z drugimi izvajalci (vodovod, kanalizacija, prezračevanje, elektrika)
- Za vsako samovoljno polaganje instalacij in morebitno neusklajenost z ostalimi instalacijami odgovarja moralno in materialno dotični izvajalec instalacij
- Ves obešani material mora biti požarno obstojen najmanj 90 min
- Priključne dimenzije izbrane opreme je potrebno prilagoditi cevovodom, mere preveriti pred montažo.
- Cevi ki prehajajo požarne sektorje zatesniti skladno se SZPV–408.
- Podpiranje izvesti z tipskimi podporami na razdaljah minimalno po tabeli:

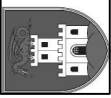

Dimenzija	minimalna razdalja
cevi	med podporami [m]
DN15	1,2
DN20	1,5
DN25	1,9
DN32	2,2
DN40	2,5
DN50	2,5

Podpiranje izvesti s tipskimi (HILTI; SIKLA) podporami.
Razdalja med podporami po tabeli.
Dokončno lokacijo cevi in mesta podpor.
ter tip podpor izvesti na licu mesta pri izvedbi!

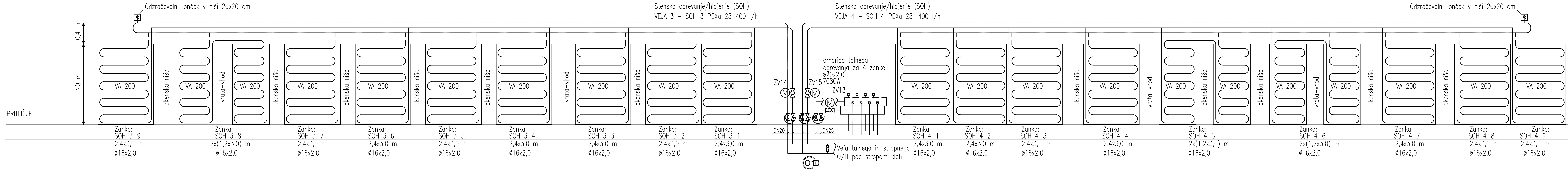
TLORIS
M 1:25



OPOMBA:
IZVAJALEC STROJNIH INSTALACIJ JE DOLŽAN PREVERITI USKLAJENOST VSEH INSTALACIJ S TEKSTUALNIM DELOM NAČRTA, RISEBAMI IN POPISI MATERIALA IN DEL KAKOR TUDI Z ARHITEKTURO IN OSTALIMI INSTALACIJAMI (ELEKTRO, OGREVANJE, HLAJENJE, VODOVOD, KANALIZACIJA), V NASPROTNEM PRIMERU STROŠEK PREDELAV NOSI IZVAJALEC.
V PRIMERU UGOTOVLJENIH NESKLADIJ SE MORA IZVAJALEC POSVETOVATI Z ODGOVORNIM PROJEKTANTOM!!

investitor:	<div><div></div><div>Mestna občina Ljubljana Ljubljana</div></div> <div><div>Mestna občina Ljubljana Mestni trg 1, 1000 Ljubljana, Slovenija t: +386 1 360 1000 g: +386 1 360 1001 e: info@ljubljana.si www.ljubljana.si</div></div>
naročnik:	<div>scapelab</div> <div>Lersnikov trg 4a 1000 Ljubljana t: +386 1 2003598 f: +386 1 2003598 www.scapelab.com info@scapelab.com</div>
projektant:	<div><div></div><div>BUILDING ENERGY SYSTEMS</div></div> <div>Zagrejska cesta 102, SI-2000 Maribor t: +386 2 450 31 00 f: +386 2 450 31 99 www.menerga.si info@menerga.si</div>
objekt:	Ena hiša – Celovita ureditev območja Cukarne in Ambroževega trga z nabrežjem Ljubljane ter objekti upravnega središča (Galerija Cukrarna) Faza I
odgovorni vodja projekta:	Marko Studen, univ.dipl.inž.arh., M.Sc.
odgovorni projektant:	Bojan Gavez, univ.dipl.inž.str., M.Sc.
sodelavci:	Andrej Zupan, univ.dipl.inž.str., M.Sc.
vrsta projekta:	PZI
število projekta:	2013-04
načrt:	5.1 - Načrt strojnih instalacij in opreme
število načrta:	D-010/16
veščina risbe (dokumenta):	STROJNICA TLORIS
oznaka risbe (dokumenta):	5.1/1.6-1.11
verzija:	PZI - NOVO STANJE FAZA I
datum:	APRIL 2017
merilo:	1:20
število lista:	

1. NADSTROPJE



OPOMBA:

IZVAJALEC STROJNIH INSTALACIJ JE DOLŽAN PREVERITI USKLADENOST VSEH INSTALACIJ S TEKSTUALNIM DELOM NASTRGA, RISSANI IN POPISI MATERIALA IN DEL, KAKOR TUDI Z ARHITEKTURO IN OSTALIMI INSTALACIJAMI (ELEKTRO, OGREVANJE, HLAJENJE, VODOTVOD, KANALIZACIJA), V NASPROTNEM PRIMERU STROŠEK PREDELAV NOSI IZVAJALEC. V PRIMERU UGOTOVLJENIH NESKLADIJ SE MORA IZVAJALEC POSVETOVATI Z ODGOVRNIM PROJEKTANTOM!!

OPOMBE:

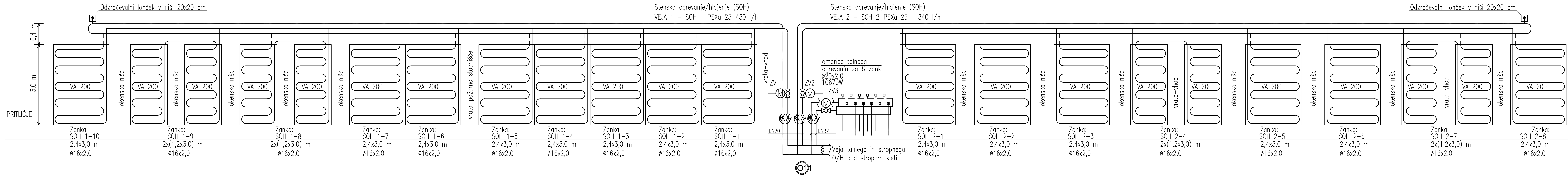
- Pred polaganjem instalacij natančno pregledati in preučiti predmetno instalacijo, in sicer instalacije vodovoda, kanalizacije, prežezčevanja in elektrike
- Izvajalec mora mikro lokacija elementov uskladi z drugimi izvajalci (vodovod, kanalizacija, prežezčevanje, elektrika)
- Za vsako samostojno polaganje instalacij in morebitno neusklajenost z ostalimi instalacijami odgovarja morajo in materialno dolžni izvajalec instalacij
- Vse obdelane materiale mora biti požarno obdelane najmanj 30 min
- Priključne dimenzije izbrane opreme je potrebno prilagoditi cevovodom, mere preveriti pred montažo.
- Cevi ki prehajajo požarne sektorje zatesniti skladno se SZPV-408.
- Podpiranje izvesti z tipskimi podporami na razdaljah minimalno po tabeli:

Dimenzija cevi	minimalna razdalja med podporami [m]
DN15	1,2
DN20	1,5
DN25	1,9
DN32	2,2
DN40	2,5
DN50	2,5

Podpiranje v izvesti s tipskimi (HILTI, SKILA...) podporami. Razdalja med podporami po tabeli. Določeno lokacijo cevi in mesta podpor, ter tip podpor izvesti na licu mesta pri izvedbi!

Stensko ogrevanje/hlajenje se izvede že v fazi G, do razdelilnih omarič!

1. NADSTROPJE



Investitor:

Mestna občina Ljubljana

naročnik:

scapellab

projekant:

mennergia

objekt:

Ena hiša – Celovita ureditev območja Cukrarne in Ambroževega trga z nabrežjem Ljubljane ter objekti upravnega središča (Galerija Cukrarne) Faza I

odgovorni vodja projekta:

Matej Sudar, univ. dipl. inž. arh., M.Sc.

A-1226

odgovorni projektant:

Bojan Govec, univ. dipl. inž. str., M.Sc.

S-0432

voditelj:

Andrej Zupan, univ. dipl. inž. str., M.Sc.

vrsta projekta:

PZ

število projekta:

2013-04

načrt:

S.1 - Načrt strojnih instalacij in opreme

število načrtov:

D-010/16

vrstna številka dokumenta:

OGREVANJE IN HLAJENJE - ŠHEMA STENSKEGA GRETJA IN HLAJENJA

osnovna številka dokumenta:

S.1/1.6-1.13

verzija:

PZ - NOVO STANJE FAZA I

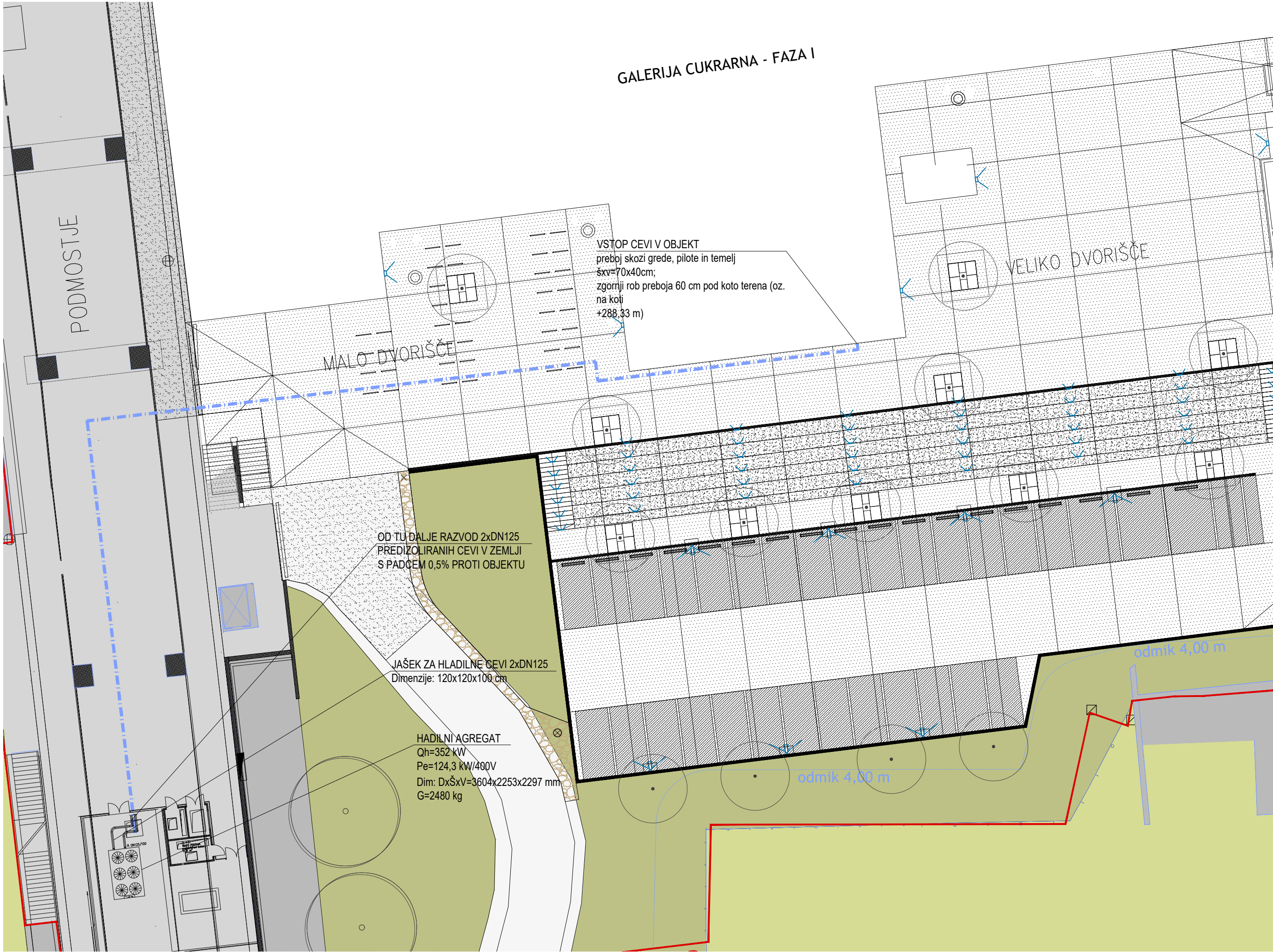
datum:



APRIL 2017

merilo:

1:xx

Število listov: 1



investitor:	<div><div>Mestna občina Ljubljana</div></div> <div>Mestna občina Ljubljana Mestni trg 1, 1000 Ljubljana, Slovenija t: +386 1 3061000 glavna.pisarna@ljubljana.si www.ljubljana.si</div>	
naročnik:	<div>scapelab</div> <div>Levstikov trg 4a 1000 Ljubljana t: +386 1 2003591 f: +386 1 2003598 www.scapelab.com info@scapelab.com</div>	
projektant:	<div><div>menerga BUILDING ENERGY SYSTEMS</div></div> <div>Zagrebška cesta 102, SI-2000 Maribor t: +386 2 450 31 00 f: +386 2 450 31 99 www.menerga.si info@menerga.si</div>	
objekt:	<div>Ena hiša – Celovita ureditev območja Cukrarne in Ambroževega trga z nabrežjem Ljubljanice ter objekti upravnega središča (Galerija Cukrarna) Faza I</div>	
odgovorni vodja projekta:	Marko Studen, univ.dipl.inž.arh., M.Sc.	A-1226
odgovorni projektant:	Bojan Gavez, univ.dipl.inž.str., M.Sc.	S-0432
sodelavci:	Andrej Zupan, univ.dipl.inž.str., M.Sc.	
vrsta projekta:	PZI	
številka projekta:	2013-04	
načrt:	5.1 - Načrt strojnih instalacij in opreme	
številka načrta:	D-010/16	
vsebina risbe (dokumenta):	OGREVANJE IN HLAJENJE - SITUACIJA	
označba risbe (dokumenta):	5.1/1.6-1.14	
verzija:	PZI - NOVO STANJE FAZA I	
datum:	APRIL 2017	
merilo:	1:250	številka lista: 1