







	HLADNA VODA
	TOPLA VODA
	CIRKULACIJA
	KONDENZ
	ODZRAČEVANJE KANALIZACIJE
	FEKALNA KANALIZACIJA
	CONA POVEČANE GLOBINETALNE PLOŠČE
	OZNAKA DVIZNIH VODOV VODOVOD

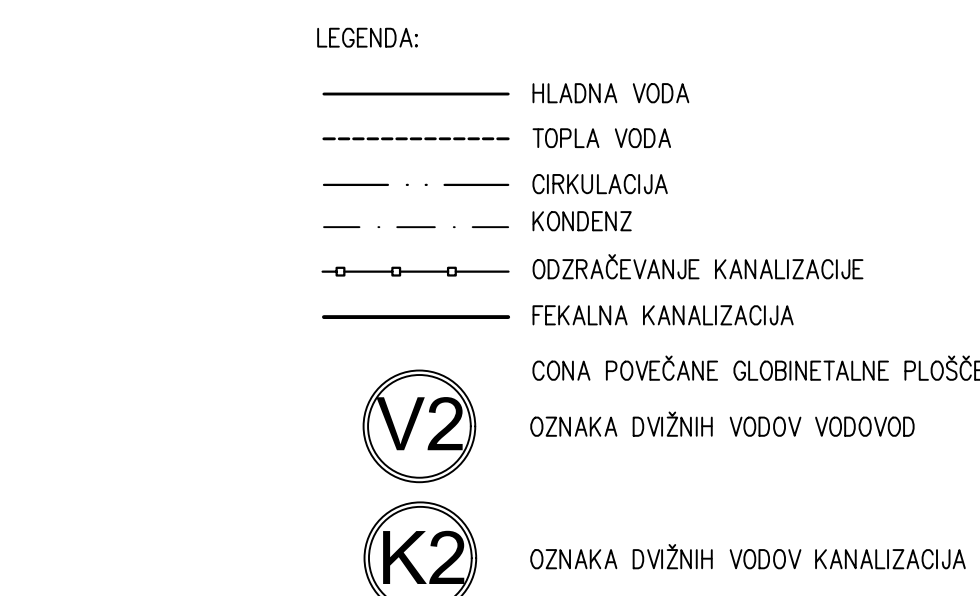
 OZNAKA DVIŽNIH VODOV KANALIZACIJA

IZVAJALEC STROJNIH INSTALACIJ JE DOLŽAN PREVERITI USKLAJENOST VSEH INSTALACIJ S  
TEKSTUALNIM DELOM NAČRTA, RISBAMI IN POPISI MATERIALA IN DEL, KAKOR TUDI Z  
ARHITEKTURO IN OSTALIMI INSTALACIJAMI.  
V PRIMERU UGOTOVLJENIH NESKLADIJ SE MORA IZVAJALEC POSVETOVATI Z ODGOVORNIM  
PROJEKTANTOM!!!

- Pred polaganjem instalacij vodovoda inkanalizacije natančno pregledati in preučiti predmetno instalacijo, kakor tudi instalacije prezračevanja, ogrevanja, hlajenja in elektrike
- Izvajalec mora mikro lokacijo elementov vodovoda uskladiti z drugimi izvajalci (ogrevanje, hlajenje, elektrika)
- Za vsako samovoljno polaganje instalacij in morebitno neusklajenost z ostalimi instalacijami odgovarja moralno in materialno dotični izvajalec instalacij
- Izvajalec mora zagotoviti tesnost vodovodne instalacije in kanalizacije v skladu z DIN 1988–2 (glej tehnično poročilo projektne dokumentacije)
- Prehodi cevovodov skozi preboje pred gradbeno obdelavo obložiti z materialom, ki preprečuje prenos vibracij in zvoka s cevovoda na gradbeno konstrukcijo
- Ves obešalni material mora biti požarno obstojen najmanj 90 min
- Izolirati vsi grobo armaturo tople vode in cirkulacije s tipskimi izolacijskimi kapami,
- Cevi tople vode in cirkulacije izolirati z izolacijskimi cevki z zaprto celično strukturo s koeficientom toplotne prevodnosti 0,035 kot sledi
- Cevi z notranjim do 22 mm izolirati z izolacijo debeline najmanj 20 mm
- Cevi z notranjim premerom 22mm do 35 mm izolirati z izolacijo debeline najmanj 30 mm
- Cevi z notranjim premerom 35mm do 100 mm izolirati z debelino izolacije, ki je enaka najmanj notranjemu premeru cevi
- Cevi hladne vode se izolirajo proti rosenju v ogrevanih prostorih z izolacijo debeline najmanj 13 mm
- Cevi v zidnih regah in tleh se izolirajo z zaščitno izolacijo debeline 4 mm
- Kanalizacijski cevovodi morajo biti pred vsakim kolonom opremljeni z revizijskim kosom prekritim z zaščitnimi vrati
- Za pritrdjevanje kanalizacijskih SL cevi nad spušenim stropom ali vidnih uporabiti tipska obešala, za razdaljo med obešali upoštevati navodila proizvajalca

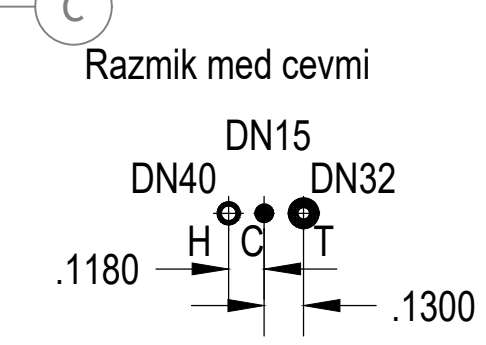
investitor:	<div><div>Mestna občina Ljubljana</div></div> <div>Mestna občina Ljubljana Mestni trg 1, 1000 Ljubljana, Slovenija t: +386 1 3061000 glavna.pisarna@ljubljana.si www.ljubljana.si</div>	
naročnik:	<div>scapelab</div> <div>Levstikov trg 4a 1000 Ljubljana t: +386 1 2003591 f: +386 1 2003598 www.scapelab.com info@scapelab.com</div>	
projektant:	<div><div>menerga BUILDING ENERGY SYSTEM</div></div> <div>Zagrebska cesta 102, SI-2000 Maribor t: +386 2 450 31 00 f: +386 2 450 31 99 www.menerga.si info@menerga.si</div>	
objekt:	<div>Ena hiša – Celovita ureditev območja Cukrarne in Ambroževega trga z nabrežjem Ljubljaničnice ter objekti upravnega središča (Galerija Cukrarna) Faza I</div>	
odgovorni vodja projekta:	Marko Studen, univ.dipl.inž.arh., M.Sc.	A-1226
odgovorni projektant:	Bojan Gavez, univ.dipl.inž.str., M.Sc.	S-0432
sodelavci:	Andrej Zupan, univ.dipl.inž.str., M.Sc.	
vrsta projekta:	PZI	
številka projekta:	2013-04	
načrt:	5.1 - Načrt strojnih instalacij in opreme	
številka načrta:	D-010/16	
vsebina risbe (dokumenta):	VODOVOD IN KANALIZACIJA TLIORIS KLETNE MEDETAŽE	
označba risbe (dokumenta):	5.1/1.6-3.02	
verzija:	PZI - FAZA I	
datum:	APRIL 2017	
merilo:	1:50	Številka lista: 2





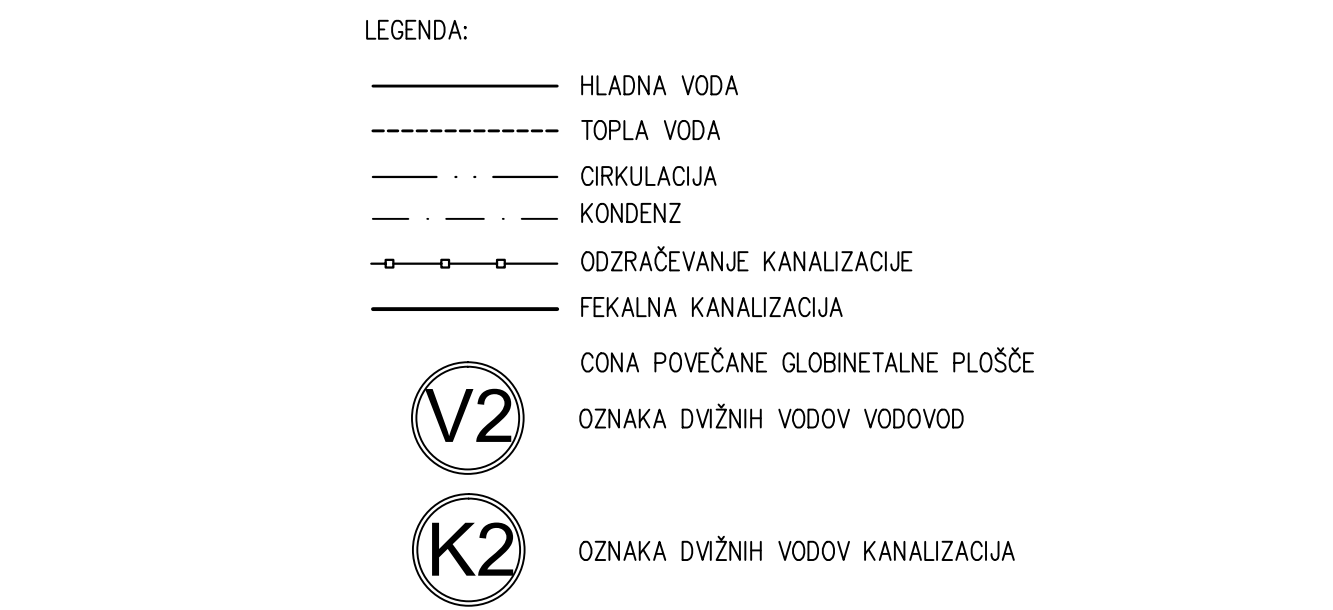
QPCMBE:

- [illegible]



ime/ime:	 Mestna občina Ljubljana Mestni trg 1, 1000 Ljubljana, Slovenija t: 01 25 34 10 00 e: info@mestnoljubljana.si www.ljubljana.si	
naslov:	<b>scapelab</b> 1000 Ljubljana Mestni trg 1 t: 01 25 34 10 00 e: info@scapelab.com www.scapelab.com info@scapelab.com	
projeanta:	 Mernera d.o.o. Družinska cesta 101, SI-2000 Anker t: 01 42 62 10 00 e: info@mernera.si www.mernera.si	
opis:	<b>Ena hiša – Celotna ureditev območja Cukrarne in Ambroževih trga z nabrežjem Ljubljane ter objekti v neposredni sosedini (Galerija Cukrarna)</b> Bepi Gama	
odgovorna oseba v projektu:	Marko Stokich, urh.djva@e2.si, MSc	A-1238
izvajalec:	Antony Design, urh.djva@e2.si, MSc Antony Design, urh.djva@e2.si, MSc	9-002
naslov projekta:	<b>F2</b> Bepi Gama 2013-04	
naslov:	<b>1.1. Nadstropje instalacij v spremeni</b> <b>0-012-16</b>	
naslov in številka dokumenta:	<b>VODVODNI IN KANALIZACIJSKI TLOVRSNI PLAN</b> <b>1.11.6.122</b>	
opis dela (za dokument):	<b>F2 - F2.01</b>	
vrsta:	<b>APR 2013</b>	
datum:	<b>1.5.2017</b>	
avtor:		Daniela Jotic

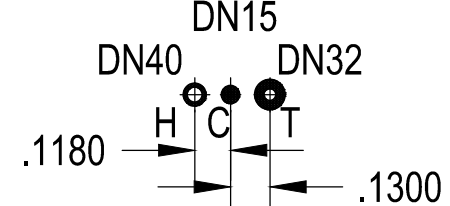




OPOMBA:  
IZVALEČ STROJNIH INSTALACIJ JE DOLŽAN PREVERITI USLOJENOST VSIH INSTALACIJ S  
TEKSTUALNIM DELOM NARČA, BSRIAM IN POSEBI MATERIALA IN DEL, KAKOR TUDI Z  
ARHITEKTURO IN OSTALIM INSTALACIJAM.  
V PRIMERU USLOJENJENIH NISILACIJ SE MORA IZVALEČ POSVETOVATI Z ODGOVORNIM  
PROJEKTANTOM!!

[illegible]

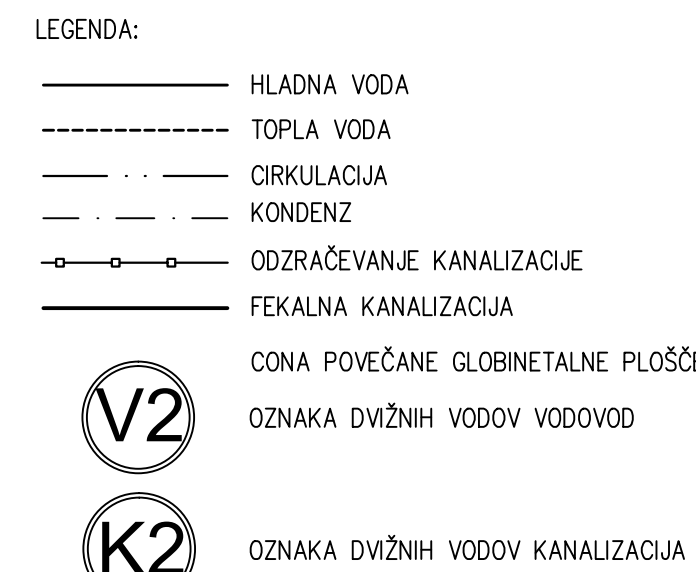
Razmik med ceymi

[illegible]









CEOMBA

IZVAJALEC STROJNIH INSTALACIJ JE DOLŽAN PREVERITI USKLADENOST VSEH INSTALACIJ S  
TEKSTUALNIM DELOM NAČRTA, RIBSANI IN POPISU MATERIALA IN DEL, KAKOR TUDI Z  
ARHITEKTURNO IN OSTALIMI INSTALACIJAM.  
V PRIMERU UGOTOVIJENIH NESKLADU SE MORA IZVAJALEC POSVETOVATI Z ODGOVORNIM  
PROJEKANTOM!!!

QFQNB

- [illegible]

Razmik med cevni

DN15  
DN40 DN32  
H C T  
.1180 .1300

Investitor:

Resena občina Ljubljana  
Resni (rg 1, 1000 Ljubljana, Slovenija)  
t: +386 1 3261000  
glavna@obcina-ljubljana.si  
www.ljubljana.si

nanočnik scapelab

Latvian Road 139-46  
1000 Ljubljana  
t: +386 1 2303591  
f: +386 1 2002500  
www.acapetab.com  
info@acapetab.com



**menerg**  
BUILDING SMARTER SYSTEMS

Zagrebška cesta 932, 9-2000 Aštror  
t: +386 2 450 31 00  
f: +386 2 450 31 99  
[www.mnecga.si](http://www.mnecga.si)  
[info@mnecga.si](mailto:info@mnecga.si)

objekt: **Ena msa – celovita ureitev okolicej  
Cukrarne in Ambroževega trga z  
nabrežjem Ljubljane ter objekti  
upravnega središča (Galerija Cukrarna)  
Faza I**

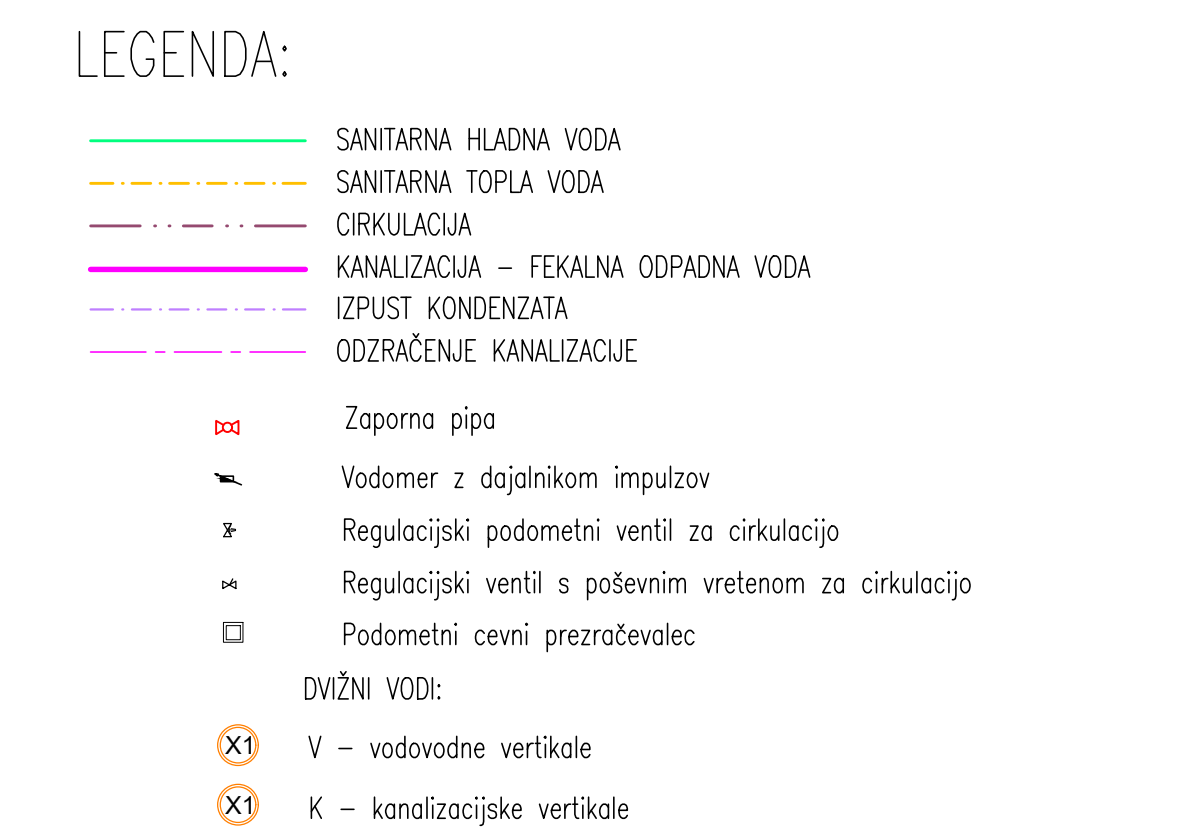
odgovorni vodja projekta:	Alenka Staden, univ.dipl.inz.ing.st., M.Sc.	A-1126
odgovorni projektant:	Bijan Gavez, univ.dipl.inz.stt., M.Sc.	S-8432
izdelavalec:	Andrej Župan, univ.dipl.inz.stt., M.Sc.	

vrsta projekta:	FD	
brojviša projekta:	2013-04	
način:	5.1 - Novo izgrađivanje instalacije u opremljenoj	
brojviša načina:	0 070-16	
vrsta rada (dokumenti):	YOOVODI IN KANALIZACIJA TLORE 2. NASTROPAJA	
osnaži rad (dokumenti):	5.1/1-6-2.06	
vrsta:	FD - Fažda 1	
datum:	APRIL 2017	
način:	1:50	Ispravka lista:

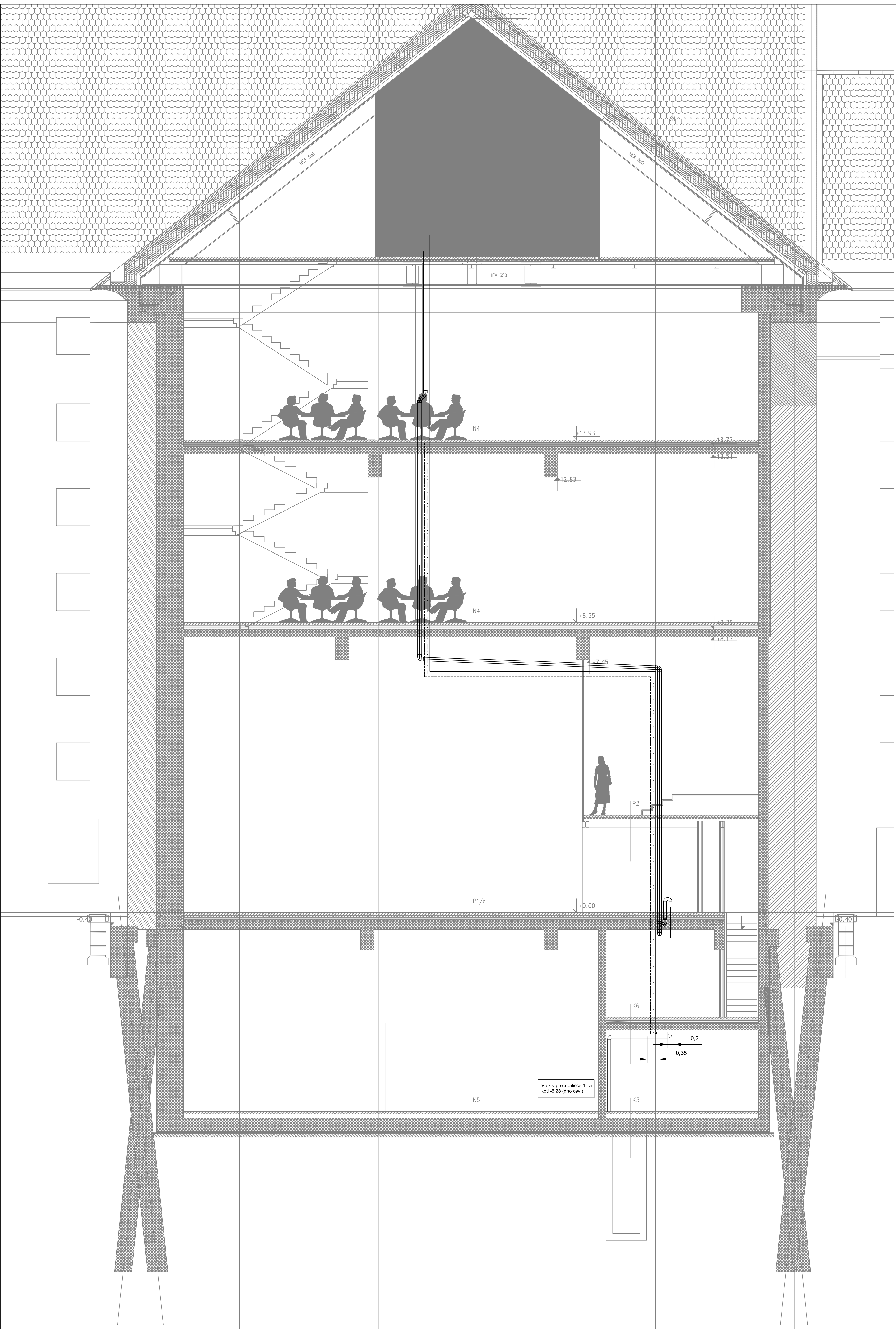












- LEGENDA:
- VARNI VODA
  - TOPLA VODA
  - - - - - OPIHLJAZJA
  - KONDENZ
  - ODSTRAJEVANJE KANALIZACIJE
  - FOKALNA KANALIZACIJA
  - ODRNA POKROVNE DOLBETAVNE PLOŠČE
  - OZNAKA GIVNIH VODOV VODVOD
  - OZNAKA GIVNIH VODOV KANALIZACIJA

investitor: **MARUŠKA LUTER**  
Ljubljana

izvedba: **scapelab**  
Ljubljana

projektant: **menerga**  
Ljubljana

opis: **Ena hiša – Celovita ureditev območja Cukrarnice in Ambrošovega trga s nabrzdjem Ljubljane ter objekti upravnega središča (Galerija Cukrarna) Faza I**

odgovorni vodja projekta: **Marko Stokich, univ. dipl. inž. arh., A.Š.G.** A-1228

odgovorni projektant: **Marko Stokich, univ. dipl. inž. arh., A.Š.G.** S-0402

izvedba: **Marko Stokich, univ. dipl. inž. arh., A.Š.G.**

vrsta projekta:	POS
izvedba projekta:	2013-04
izvedba:	5.1 - NAČRTI (vsebuje vsebino) in upravnost
izvedba:	5.1.1.1.1
izvedba (vsebuje vsebino):	VODVOD KANALIZACIJA PREKREZ F-1
izvedba (vsebuje vsebino):	5.1.1.1.1.1
izvedba:	POS - Faza I
datum:	april 2017
avtor:	1.00