

LEGENDA

C1 MEJA OBLASTI OPRAV / PROSTORSKE ENOTE

TA-19 OZNAKA PROSTORSKE ENOTE

TA-19 KATASTRSKI NAČRT

TA-19 OZNAKA PAKELNE STEVILNE

TA-19 OZNAKA ENOTE UREJANJA PROSTORA

TA-19 MEJA ENOTE UREJANJA PROSTORA

TA-19 ARHEOLOŠKO NAJDIŠČE

TA-19 STRUGA VODOTOKA

TA-19 globina x hitrost pri preteklu $Q_{100} < 0.5$ m/s

TA-19 globina x hitrost pri preteklu Q_{100} od 0.5 do 1.5 m/s

TA-19 globina x hitrost pri preteklu $Q_{100} > 1.5$ m/s

TA-19 meja območja pri preteklu Q_{100}

TA-19 meja območja pri preteklu Q_{100}

TA-19 meja območja pri preteklu Q_{100}

TA-19 vstop

TA-19 nasip

TA-19 načrtovana cesta

TA-19 prepušč

TA-19 prenosilni objekt (most)

TA-19 VODNO ZEMLIŠČE TISOČIH CELINSKIH VODA (V100)

TA-19 PROBABNO ZEMLIŠČE (ODAK 3M)

TA-19 obstoječa drevesa

TA-19 načrtovana drevesno-grmovna vegetacija

TA-19 krajinska sanacija vkopov in nasipov

TA-19 sanacija sivozrnodne vegetacije

TA-19 sanacija gozdnega roba

TA-19 rekultivacija zemljišč

PROJEKTANT

LIU

LIUBLJANSKI URBANISTIČNI ZAVOD d.d.

Verovškova ulica 64, 1001 Ljubljana

Telefon +386(0)1 362 24 00

www.luz.si • info@luz.si

PROJEKT

OBČINSKI PODROBNI PROSTORSKI NAČRT 484: CESTA V ŠADINJO VAS

NAROČNIK

Mestna občina Ljubljana

Mestni trg 1, 1000 Ljubljana

ODGOVORNI VODJA PROJEKTA

Ines ROT, univ.dipl.inž.arh.

ODGOVORNI PROJEKTANT

Ines ROT, univ.dipl.inž.arh.

SODELAVCI

Rok Vodopivec, mag. inž.grad.

Klemen Milovanović, univ. dipl. inž. grad.

FAZA PROSTORSKEGA AKTA

DOPOLONIENI OSNUTEK

UREĐITVE, POTREBNE ZA VAROVANJE OKOLJA,

NARAVNIH VIROV, OHRANJANJA NARAVNE IN KULTURNE

DEDIŠČINE TER UREĐITVE POTREBNE ZA OBRAMBO,

VARSTVO PRED NARAVNIMI IN DRUGIMI NESREČAMI

ŠD PA:

2206

ŠT. PROJEKTA:

8746

ŠT. NACHTA:

4.4.1

ŠT. NACHTA:

4.4.2

ŠT. NACHTA:

4.4.3

ŠT. NACHTA:

4.4.4

ŠT. NACHTA:

4.4.5

ŠT. NACHTA:

4.4.6

ŠT. NACHTA:

4.4.7

ŠT. NACHTA:

4.4.8

ŠT. NACHTA:

4.4.9

ŠT. NACHTA:

4.4.10

ŠT. NACHTA:

4.4.11

ŠT. NACHTA:

4.4.12

ŠT. NACHTA:

4.4.13

ŠT. NACHTA:

4.4.14

ŠT. NACHTA:

4.4.15

ŠT. NACHTA:

4.4.16

ŠT. NACHTA:

4.4.17

ŠT. NACHTA:

4.4.18

ŠT. NACHTA:

4.4.19

ŠT. NACHTA:

4.4.20

ŠT. NACHTA:

4.4.21

ŠT. NACHTA:

4.4.22

ŠT. NACHTA:

4.4.23

ŠT. NACHTA:

4.4.24

ŠT. NACHTA:

4.4.25

ŠT. NACHTA:

4.4.26

ŠT. NACHTA:

4.4.27

ŠT. NACHTA:

4.4.28

ŠT. NACHTA:

4.4.29

ŠT. NACHTA:

4.4.30

ŠT. NACHTA:

4.4.31

ŠT. NACHTA:

4.4.32

ŠT. NACHTA:

4.4.33

ŠT. NACHTA:

4.4.34

ŠT. NACHTA:

4.4.35

ŠT. NACHTA:

4.4.36

ŠT. NACHTA:

4.4.37

ŠT. NACHTA:

4.4.38

ŠT. NACHTA:

4.4.39

ŠT. NACHTA:

4.4.40

ŠT. NACHTA:

4.4.41

ŠT. NACHTA:

4.4.42

ŠT. NACHTA:

4.4.43

ŠT. NACHTA:

4.4.44

ŠT. NACHTA:

4.4.45

ŠT. NACHTA:

4.4.46

ŠT. NACHTA:

4.4.47

ŠT. NACHTA:

4.4.48

ŠT. NACHTA:

4.4.49

ŠT. NACHTA:

4.4.50

ŠT. NACHTA:

4.4.51

ŠT. NACHTA:

4.4.52

ŠT. NACHTA:

4.4.53

ŠT. NACHTA:

4.4.54

ŠT. NACHTA:

4.4.55

ŠT. NACHTA:

4.4.56

ŠT. NACHTA:

4.4.57

ŠT. NACHTA:

4.4.58

ŠT. NACHTA:

4.4.59

ŠT. NACHTA:

4.4.60

ŠT. NACHTA:

4.4.61

ŠT. NACHTA:

4.4.62

ŠT. NACHTA:

4.4.63

ŠT. NACHTA:

4.4.64

ŠT. NACHTA:

4.4.65

ŠT. NACHTA:

4.4.66

ŠT. NACHTA:

4.4.67

ŠT. NACHTA:

4.4.68

ŠT. NACHTA:

4.4.69

ŠT. NACHTA:

4.4.70

ŠT. NACHTA:

4.4.71

ŠT. NACHTA:

4.4.72

ŠT. NACHTA:

4.4.73

ŠT. NACHTA:

4.4.74

ŠT. NACHTA:

4.4.75

ŠT. NACHTA:

4.4.76

ŠT. NACHTA:

4.4.77

ŠT. NACHTA:

4.4.78

ŠT. NACHTA:

4.4.79

ŠT. NACHTA:

4.4.80

ŠT. NACHTA:

4.4.81

ŠT. NACHTA:

4.4.82

ŠT. NACHTA:

4.4.83

ŠT. NACHTA:

4.4.84

ŠT. NACHTA:

4.4.85

ŠT. NACHTA:

4.4.86

ŠT. NACHTA:

4.4.87

ŠT. NACHTA:

4.4.88

ŠT. NACHTA:

4.4.89

ŠT. NACHTA:

4.4.90

ŠT. NACHTA:

4.4.91

ŠT. NACHTA:

4.4.92

ŠT. NACHTA:

4.4.93

ŠT. NACHTA:

4.4.94

ŠT. NACHTA:

4.4.95

ŠT. NACHTA:

4.4.96

ŠT. NACHTA:

4.4.97

ŠT. NACHTA:

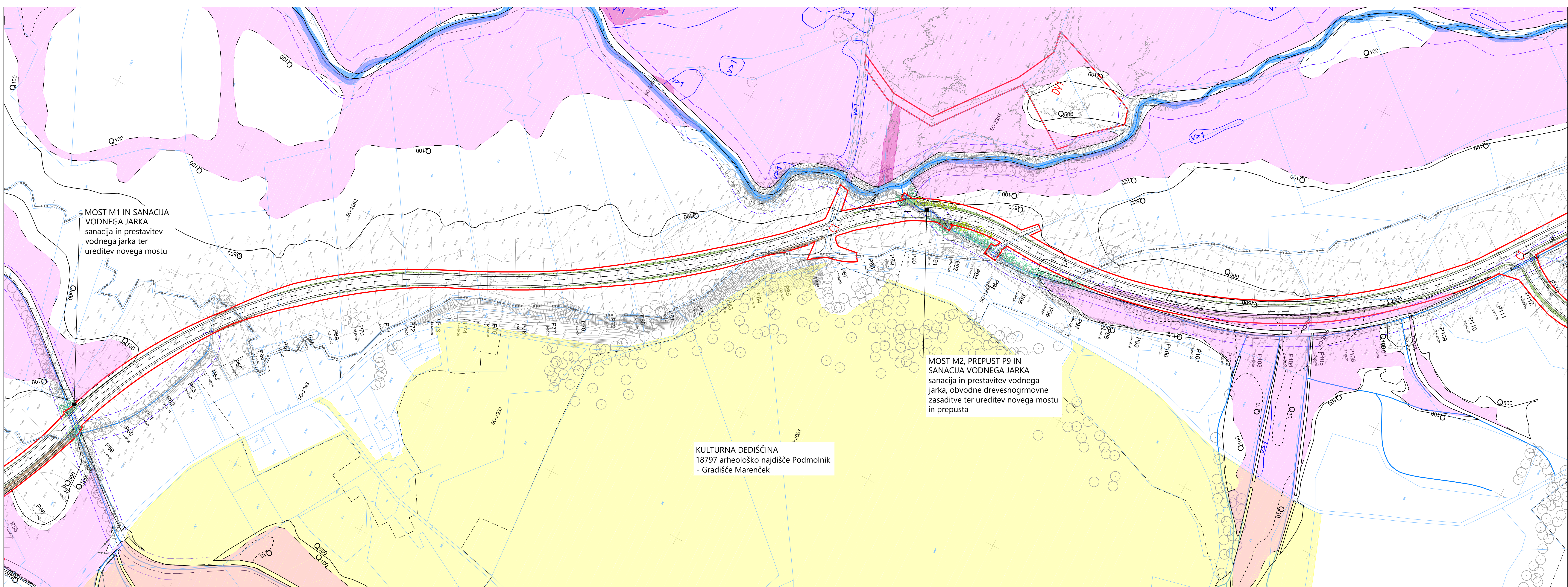
4.4.98

ŠT. NACHTA:

4.4.99

ŠT. NACHTA:

4.4.100



LEGENDA

C1 MEJA OBLASTI OPRAV / PROSTORSKE ENOTE

TA-19 OZNAKA PROSTORSKE ENOTE

TA-19 KATASTRSKI NAČRT

TA-19 OZNAKA PAKELNE STEVILNE

TA-19 OZNAKA ENOTE UREJANJA PROSTORA

TA-19 MEJA ENOTE UREJANJA PROSTORA

TA-19 ARHEOLOŠKO NAJDIŠČE

TA-19 STRUGA VODOTOKA

TA-19 globina x hitrost pri preteklu $Q_{100} < 0.5$ m/s

TA-19 globina x hitrost pri preteklu Q_{100} od 0.5 do 1.5 m/s

TA-19 globina x hitrost pri preteklu $Q_{100} > 1.5$ m/s

TA-19 meja območja pri preteklu Q_{100}

TA-19 meja območja pri preteklu Q_{100}

TA-19 meja območja pri preteklu Q_{100}

TA-19 vstop

TA-19 nasip

TA-19 načrtovana cesta

TA-19 prepušč

TA-19 prenosilni objekt (most)

TA-19 VODNO ZEMLIŠČE TISOČIH CELINSKIH VODA (V100)

TA-19 PROBABNO ZEMLIŠČE (ODAK 3M)

TA-19 obstoječa drevesa

TA-19 načrtovana drevesno-grmovna vegetacija

TA-19 krajinska sanacija vkopov in nasipov

TA-19 sanacija sivozrnodne vegetacije

TA-19 sanacija gozdnega roba

TA-19 rekultivacija zemljišč

PROJEKTANT

LIU

LIUBLJANSKI URBANISTIČNI ZAVOD d.d.

Verovškova ulica 64, 1001 Ljubljana

Telefon +386(0)1 362 24 00

www.luz.si • info@luz.si

PROJEKT

OBČINSKI PODROBNI PROSTORSKI NAČRT 484: CESTA V ŠADINJO VAS

NAROČNIK

Mestna občina Ljubljana

Mestni trg 1, 1000 Ljubljana

ODGOVORNI VODJA PROJEKTA

Ines ROT, univ.dipl.inž.arh.

ODGOVORNI PROJEKTANT

Ines ROT, univ.dipl.inž.arh.

SODELAVCI

Rok Vodopivec, mag. inž.grad.

Klemen Milovanović, univ. dipl. inž. grad.

FAZA PROSTORSKEGA AKTA

DOPOLONIENI OSNUTEK

UREĐITVE, POTREBNE ZA VAROVANJE OKOLJA,

NARAVNIH VIROV, OHRANJANJA NARAVNE IN KULTURNE

DEDIŠČINE TER UREĐITVE POTREBNE ZA OBRAMBO,

VARSTVO PRED NARAVNIMI IN DRUGIMI NESREČAMI

ŠD PA:

2206

ŠT. PROJEKTA:

8746

ŠT. NACHTA:

4.4.1

ŠT. NACHTA:

4.4.2

ŠT. NACHTA:

4.4.3

ŠT. NACHTA:

4.4.4

ŠT. NACHTA:

4.4.5

ŠT. NACHTA:

4.4.6

ŠT. NACHTA:

4.4.7

ŠT. NACHTA:

4.4.8

ŠT. NACHTA:

4.4.9

ŠT. NACHTA:

4.4.10

ŠT. NACHTA:

4.4.11

ŠT. NACHTA:

4.4.12

ŠT. NACHTA:

4.4.13

ŠT. NACHTA:

4.4.14

ŠT. NACHTA:

4.4.15

ŠT. NACHTA:

4.4.16

ŠT. NACHTA:

4.4.17

ŠT. NACHTA:

4.4.18

ŠT. NACHTA:

4.4.19

ŠT. NACHTA:

4.4.20

ŠT. NACHTA:

4.4.21

ŠT. NACHTA:

4.4.22

ŠT. NACHTA:

4.4.23

ŠT. NACHTA:

4.4.24

ŠT. NACHTA:

4.4.25

ŠT. NACHTA:

4.4.26

ŠT. NACHTA:

4.4.27

ŠT. NACHTA:

4.4.28

ŠT. NACHTA:

4.4.29

ŠT. NACHTA:

4.4.30

ŠT. NACHTA:

4.4.31

ŠT. NACHTA:

4.4.32

ŠT. NACHTA:

4.4.33

ŠT. NACHTA:

4.4.34

ŠT. NACHTA:

4.4.35

ŠT. NACHTA:

4.4.36

ŠT. NACHTA:

4.4.37

ŠT. NACHTA:

4.4.38

ŠT. NACHTA:

4.4.39

ŠT. NACHTA:

4.4.40

ŠT. NACHTA:

4.4.41

ŠT. NACHTA:

4.4.42

ŠT. NACHTA:

4.4.43

ŠT. NACHTA:

4.4.44

ŠT. NACHTA:

4.4.45

ŠT. NACHTA:

4.4.46

ŠT. NACHTA:

4.4.47

ŠT. NACHTA:

4.4.48

ŠT. NACHTA:

4.4.49

ŠT. NACHTA:

4.4.50

ŠT. NACHTA:

4.4.51

ŠT. NACHTA:

4.4.52

ŠT. NACHTA:

4.4.53

ŠT. NACHTA:

4.4.54

ŠT. NACHTA:

4.4.55

ŠT. NACHTA:

4.4.56

ŠT. NACHTA:

4.4.57

ŠT. NACHTA:

4.4.58

ŠT. NACHTA:

4.4.59

ŠT. NACHTA:

4.4.60

ŠT. NACHTA:

4.4.61

ŠT. NACHTA:

4.4.62

ŠT. NACHTA:

4.4.63

ŠT. NACHTA:

4.4.64

ŠT. NACHTA:

4.4.65

ŠT. NACHTA:

4.4.66

ŠT. NACHTA:

4.4.67

ŠT. NACHTA:

4.4.68

ŠT. NACHTA:

4.4.69

ŠT. NACHTA:

4.4.70

ŠT. NACHTA:

4.4.71

ŠT. NACHTA:

4.4.72

ŠT. NACHTA:

4.4.73

ŠT. NACHTA:

4.4.74

ŠT. NACHTA:

4.4.75

ŠT. NACHTA:

4.4.76

ŠT. NACHTA:

4.4.77

ŠT. NACHTA:

4.4.78

ŠT. NACHTA:

4.4.79

ŠT. NACHTA:

4.4.80

ŠT. NACHTA:

4.4.81

ŠT. NACHTA:

4.4.82

ŠT. NACHTA:

4.4.83

ŠT. NACHTA:

4.4.84

ŠT. NACHTA:

4.4.85

ŠT. NACHTA:

4.4.86

ŠT. NACHTA:

4.4.87

ŠT. NACHTA:

4.4.88

ŠT. NACHTA:

4.4.89

ŠT. NACHTA:

4.4.90

ŠT. NACHTA:

4.4.91

ŠT. NACHTA:

4.4.92

ŠT. NACHTA:

4.4.93

ŠT. NACHTA:

4.4.94

ŠT. NACHTA:

4.4.95

ŠT. NACHTA:

4.4.96

ŠT. NACHTA:

4.4.97

ŠT. NACHTA:

4.4.98

ŠT. NACHTA:

4.4.99

ŠT. NACHTA:

4.4.100