

## Opis nalog

Vaja je zastavljena tako, da v kar največji meri posnema resnično situacijo. Osnova vaji je dejstvo potresne nevarnosti osrednjega dela Slovenije ter predpostavka o potrebi po mednarodni reševalni pomoči ob potresu.

Poudarek pri izvajanju aktivnosti ekip vodnikov reševalnih psov je na najdbi pogrešanih. Ekipe vodnikov reševalnih psov bodo morale biti na razpolago za reševanje ves čas vaje in ne bodo imele vnaprej znanega urnika, vrste dela niti števila pogrešanih oseb.

V skladu z mednarodno prakso bo oblikovan sprejemni center za reševalne ekipe (Reception and Departure Centre - RDC) in bazni tabor (Base of Operations - BoO) od koder bodo ekipe vodnikov reševalnih psov odhajale na reševalne akcije. Način dela je prepuščen ekipi.

Ekipe bodo morale v času reševanja same poskrbeti za svojo nastanitev v taboru in prehrano (preverjanje samooskrbnosti), prav tako morajo imeti za opravljanje nalog svojo opremo.



Vse navedeno je skladno z navodili INSARAG (The International Search and Rescue Advisory Group – OZN OCHA <http://www.ochaonline.un.org>)

## Podrobnosti vadbenih nalog ekip vodnikov reševalnih psov

### Iskanje v ruševini

V ruševini se išče pogrešane osebe v, poleg ali na objektih velikosti okoli 1000 m<sup>2</sup>. Vodnik mora ostati zunaj območja tako dolgo, dokler pes ne nakaže



pogrešane osebe oziroma vodniku ocenjevalec ne dovoli vstopa v objekt. Psi ene ekipe lahko iščejo posamično ali hkrati. Območje in način dostopa do objekta določi sodnik za vsako lokacijo posebej.

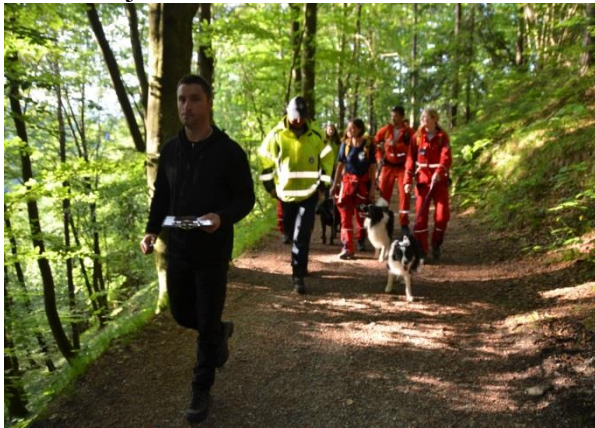
Čas iskanja: 20 minut



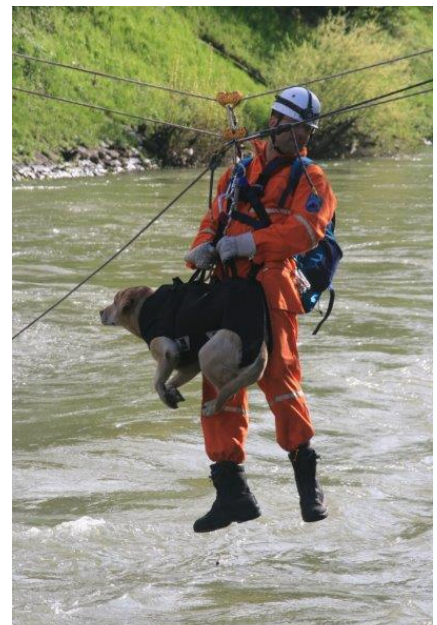
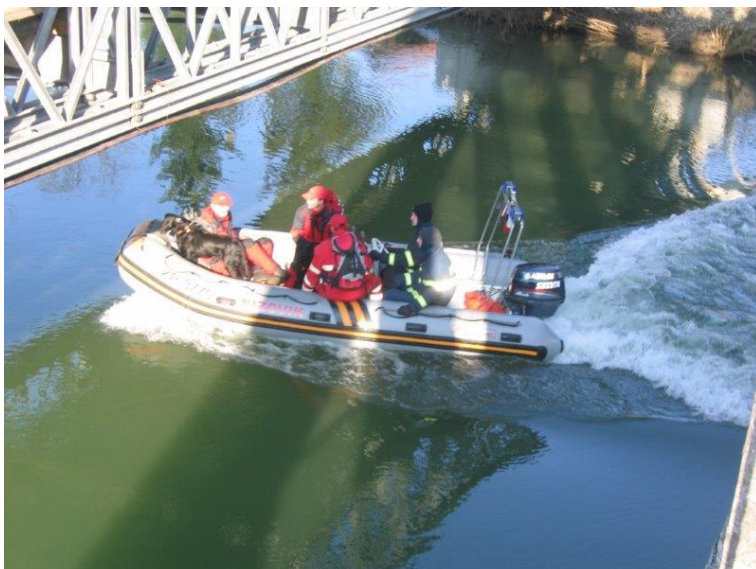
### Iskanje pogrešanih oseb v naravi (IPO)

Ekipe išče na izbranem terenu osebe, ki so skrite v naravnem skrivališču ali največ 2 m nad tlemi. Način iskanja je poljuben (posamično ali skupaj), pri čemer morajo vodniki ostati na realni ali namišljeni sredinski liniji. Velikosti iskalnega območja je okoli 100.000 m<sup>2</sup>.

Čas iskanja: 20 minut



### Nudnje prve pomoči, orientacijski pohod, premagovanje različnih ovir na poti do kraja reševanja





### Ocenjevanje:

Za ocenjevanje iskanja velja IRO (International Rescue Dog Organisation) izpitni pravilnik.

Temeljni kriterij ocenjevanja je število najdenih oseb. Ekipa bo uspešna pri svojem delu, če bo našla 70% oseb oziroma prejela 70% možnih točk za najdbo oseb. Vsaka najdena oseba prinese 100 točk. Za vsako

napačno nakazovanje se odbije 30 točk. Sodniki bodo ocenjevali tudi delo ekipe na vsakem delovišču po naslednjih kriterijih:

- Organizacija reševanja do 20 točk
- Vodljivost psa do 40 točk
- Delo vodnika do 20 točk
- Prva pomoč ekipi prinese 100 točk.
- Pri preizkusu iz vrvne tehnike prejme ekipa 100 točk, če se vsi njeni člani spustijo po vrvi. Za vsakega člana ekipe, ki se po vrvi ne spust, se ekipi odbije 33 točk.
- Čas iskanja: upoštevan bo skupno dosežen čas najdbe vseh oseb na vseh deloviščih na tako, da ekipa za vse osebe najdene v 70% skupnega časa dobi 100 točk.

Če ekipa na delovišče ne pride pravočasno, delo nadaljuje na naslednji delovni točki po časovnem razporedu. Psi morajo pred vajo opraviti test agresivnosti. Ob morebitni agresivnosti psa med vajo (poškodovanje markerja) bosta pes in vodnik takoj diskvalificirana, ostala člana ekipe pa bosta lahko nadaljevala z delom.

Ekipe nastopajo na lastno odgovornost in se tudi same nezgodno zavarujejo.