



Mestna občina  
Ljubljana

Mestni svet

**Komisija za  
poimenovanje naselij in ulic**

Mestni trg 1  
1000 Ljubljana  
telefon: 01 306 10 48  
faks: 01 306 12 06  
ms.kpnu@ljubljana.si  
www.ljubljana.si

Številka: 90006- 17 /2019-5  
Datum: 19. 11. 2019

**Mestna občina Ljubljana  
Mestni svet**

**ZADEVA: Predlog za obravnavo na seji Mestnega sveta Mestne občine Ljubljana**

**NASLOV: Osnutek Odloka o imenovanju ulic, poti, trga in parka ter o spremembah potekov ulic na območju Mestne občine Ljubljana**

**ZUNANJI STROKOVNJAK: /**

**PREDLAGATELJ: Komisija za poimenovanje naselij in ulic Mestnega sveta Mestne občine Ljubljana**

**POROČEVALCA: Grega Ciglar, predsednik komisije  
Stanka Ferenčak Marin, podpredsednica komisije**

**PREDLOG SKLEPA:**

**Mestni svet Mestne občine Ljubljana sprejme osnutek Odloka o imenovanju ulic, poti, trga in parka ter o spremembah potekov ulic na območju Mestne občine Ljubljana.**



**Grega Ciglar  
Predsednik komisije**

**Priloga:**

- Osnutek Odloka o imenovanju ulic, poti, trga in parka ter o spremembah potekov ulic na območju Mestne občine Ljubljana

Na podlagi 21. člena Zakona o določanju območij ter o imenovanju in označevanju naselij, ulic in stavb (Uradni list RS, št. 25/08, v nadaljevanju ZDOIONUS)) in 27. člena Statuta Mestne občine Ljubljana (Uradni list RS, št. 24/16, uradno prečiščeno besedilo) je Mestni svet Mestne občine Ljubljana na \_\_ seji dne \_\_\_ sprejel

## **OSNUTEK ODLOKA O IMENOVANJU ULIC, POTI, TRGA IN PARKA TER O SPREMEMBAH POTEKOV ULIC NA OBMOČJU MESTNE OBČINE LJUBLJANA**

### **1. člen**

**Na območju Mestne občine Ljubljana se spremenijo poteki ulic:**

#### **1. Rjava cesta**

Cesta poteka od križišča ulic Polje, cesta I, Polje, cesta III, Polje, cesta V in Polje, cesta VI v smeri severovzhoda do Zadobrovske ceste.

#### **2. Polje, cesta VIII**

Ulica se odcepi desno od ulice Polje, cesta VI za stavbo Polje, cesta VI 8 in poteka 80 m vzhodno, kjer se slepo konča.

#### **3. Polje**

Ulica se odcepi levo od Zaloške ceste pred stavbo Polje 356, poteka proti severu, kjer se pred železniško progo slepo konča.

### **2. člen**

**Na območju Mestne občine Ljubljana se imenujejo tri ulice:**

#### **1. Ulica Vida Khisla**

Ulica se po 200 m od začetka Kanonijeve ceste od te odcepi desno, poteka proti vzhodu preko avtoceste A1, kjer zavije jugovzhodno in se v križišču ulic Polje, cesta I, Polje, cesta III, Polje, cesta V, Polje, cesta VI in Rjave ceste konča.

#### **2. Ulica Miroslava Kokolja**

Ulica se odcepi levo od Zaloške ceste pred stavbo Zaloška cesta 168a, kjer v ostrem ovinku zavije levo ter poteka proti severozahodu, nato pred avtocesto A1 zavije v obliki črke U proti severovzhodu in se v križišču ulic Polje, cesta I, Polje, cesta III, Polje, cesta V, Polje, cesta VI in Rjave ceste konča.

#### **3. Pot k izviru**

Ulica se 90 m za stavbo Chengdujska cesta 1 od te odcepi levo, poteka proti severovzhodu, kjer se pred cestnim nasipom slepo konča.

### **3. člen**

**Na območju Mestne občine Ljubljana se imenujejo park, trg in pot:**

#### **1. Park Lidije Andolšek Jeras**

Park obsega zeleno površino trikotne oblike in meji na stavbo Medicinske fakultete, stavbo stare porodnišnice in Šlajmarjevo ulico.

#### **2. Trg Franceta Štiglica**

Trg obsega urbano površino med stanovanjskim blokom na Slovenski cesti 55 in hišami na Kersnikovi ulici številka 4, 6, 10. Na jugu je omejen s slepo fasado Knjižnice Otona Župančiča, na severu z Dvorakovo ulico.

#### **3. Lutkarska pot**

Pot se začne pred tunelom pod Ljubljanskim gradom, poteka po stopnicah za stavbo Lutkovnega gledališča, preide v stopničasto stezo, ki seka pešpot Stolba, poteka po severovzhodni strani grajskega pobočja mimo pešpoti Ovinki Streliška do Ljubljanskega gradu.

### **4. člen**

Območna geodetska uprava Ljubljana na podlagi tega odloka in ZDOIONUS izvede nastale spremembe in jih evidentira v registru prostorskih enot.

Evidenca v register prostorskih enot se ne izvede za imenovanja iz 3. člena tega odloka.

Hišne številke stavb, kjer se izvede preštevilčenje po tem odloku določa pristojni upravni organ republiške geodetske uprave.

### **5. člen**

Mestna občina Ljubljana zagotovi finančna sredstva za izvedbo s tem odlokom določenih sprememb, za napisne table ulic, trga in parka ter hišnih števil. Fizične osebe, ki imajo na območju sprememb prijavljeno stalno ali začasno bivališče ter pravne osebe zasebnega in javnega prava, ki imajo na teh območjih sedež, zagotovijo sredstva za kritje stroškov zamenjave osebnih dokumentov oziroma listin v zvezi s poslovanjem.

### **6. člen**

Ta odlok začne veljati petnajsti dan po objavi v Uradnem listu Republike Slovenije.

Številka:  
Ljubljana, dne

Župan  
Mestne občine Ljubljana  
*Zoran Janković*

## O b r a z l o ž i t e v

### 1. Pravni temelj za sprejem akta

Pravni temelj za sprejem akta je Zakon o določanju območij ter o imenovanju in označevanju naselij, ulic in stavb (Uradni list RS, št. 25/08, v nadaljevanju ZDOIONUS), ki v 21. členu določa postopek vzpostavitve uličnega sistema in imenovanja ulic ter smiselno tudi trgov oz. parkov, ki se zaključijo z odlokom občine, ter 27. člen Statuta Mestne občine Ljubljana (Uradni list RS, št. 24/16, uradno prečiščeno besedilo), ki pravi, da mestni svet odloča o zadevah, ki jih določa zakon ali drug predpis ter o zadevah, za katere ni pooblaščen drug organ.

### 2. Ocena stanja, razlogi in cilji, zakaj je akt potreben

Komisija za poimenovanje naselij in ulic Mestnega sveta Mestne občine Ljubljana obravnava in pripravlja predloge za poimenovanja naselij in ulic na območju Mestne občine Ljubljana. V okviru svojih nalog spremlja stanje v prostoru in ugotavlja, kje so potrebna imenovanja novih ulic, parkov in trgov zaradi prostorskih sprememb, ali zaradi novo nastalih razmer v prostoru Mestne občine Ljubljana, kot je to v primeru renoviranja in ureditve območij.

V 1. in 2. členu odloka se spremenijo poteki oziroma osi ulic in cest ter določijo imenovanja zaradi lažje orientacije v prostoru. V 3. členu se imenujeta trg in park, ki do sedaj nista imela imena ter pot, ki je nastala ob izgradnji stopnic po pešpoti med dvema javnima zavodoma, ki se ukvarjata z lutkarstvom. Upoštevana je namenska raba prostora po veljavnem občinskem prostorskem načrtu. Park se označuje kot zaokrožena zeleno urbana površina, kjer je to možno in smiselno s ciljem, da se te površine označi z enotnim imenom, ki jih bodo uporabljali prebivalci mesta in obiskovalci. Poimenovanje trga, parka in poti se izvede zato, da se pri splošni rabi odpravi ne-imenovanost.

Pot, trg in park iz 3. člena tega odloka nimajo hišnih števil, zato v skladu s tretjim odstavkom 3. člena ZDOIONUS ni potrebno predhodno posvetovanje z osebami z območja, na katerega se spremembe nanašajo, če tam ni udeleženih oseb. Na podlagi tretjega odstavka 18. člena ZDOIONUS se pot, trg in park iz 3. člena ne evidentirajo v registru prostorskih enot, ki ga vodi Območna geodetska uprava Ljubljana, ker nimajo statusa prostorske enote.

### 3. Obrazložitev novih poimenovanj:

- **Ulica Vida Khisla:** Četrtna skupnost Moste je predlagala poimenovanje ulice po Vidu Khislu, mednarodnemu veletrgovcu in podjetniku ter začetniku rodbine Khisl. Leta 1522 je bil sprejet med ljubljanske meščane, v letih 1533, 1534, 1541 in 1545 je omenjen kot ljubljanski župan. Leta 1528 je bil imenovan za sodnika. Družina Khisl je imela v lasti več kovačij, fužin, steklarn, mlinov na Ljubljani. Leta 1530 je Vid Khisl postavil v Fužinah železarno, papirniški mlin in papirnico ter sofinanciral izgradnjo Fužinskega gradu. Vid Khisl je bil ugleden meščan, ki je spodbujal izobraževanje in kulturno družabno življenje v Ljubljani ter je bil angažiran predstavnik prve generacije protestantov.

**Potek:** Ulica se po 200 m od začetka Kanonijeve ceste od te odcepi desno, poteka proti vzhodu preko avtoceste A1, kjer zavije jugovzhodno in se v križišču ulic Polje, cesta I, Polje, cesta III, Polje, cesta V, Polje, cesta VI in Rjave ceste konča.

- **Ulica Miroslava Kokolja:** po pedagogu in publicistu Miroslavu Kokolju (1906-1989), dolgoletnemu ravnatelju OŠ Polje, publicistu in avtorju del: Vevški papirničarji v boju za svoje pravice 1842-1945, Sto let šole v Polju, zbornik prispevkov k krajevni zgodovini Zaloga, Spodnjega Kašlja in Podgrada. S svojim delovanjem je bogatil lokalno skupnost, ki je pomemben del mesta. Predlagatelj je Četrtna skupnost Polje.

**Potek:** Ulica se odcepi levo od Zaloške ceste pred stavbo Zaloška cesta 168a, kjer v ostrem ovinku zavije levo ter poteka proti severozahodu, nato pred avtocesto A1 zavije v obliki črke U proti severovzhodu in se v križišču ulic Polje, cesta I, Polje, cesta III, Polje, cesta V, Polje, cesta VI in Rjave ceste konča.

- **Pot k izviru** ohranja povezavo s krajevnim območjem z izviri v nekdanji vasi Studenec. Istoimensko ulica je prekinila izgradnja Zaloške ceste. Z imenom se ohranja spomin na lokalno značilnost. Predlagatelji so prebivalci ulice.

**Potek:** Ulica se 90 m za stavbo Chengdujska cesta 1 od te odcepi levo, poteka proti severovzhodu, kjer se pred cestnim nasipom slepo konča.

- **Lutkarska pot:** predlagatelj poimenovanja Lutkovno gledališče Ljubljana meni, da nova pot, ki je nastala s postavitvijo stopnišč, povezuje dve pomembni javni instituciji, Lutkovno gledališče Ljubljana in Lutkarski muzej na Ljubljanskem gradu, ki ga upravlja Lutkarsko gledališče. Pešpot povezuje center mesta z gradom in na simbolni ravni povezuje Lutkovno gledališče Ljubljana z Lutkovnim muzejem. Pot je prepoznavna po številnih stopnicah, ki določajo smer poti in se lepo zlivajo z naravnim okoljem pobočja.

**Potek:** Pot se začne pred tunelom pod Ljubljanskim gradom, poteka po stopnicah za stavbo Lutkovnega gledališča, preide v stopničasto stezo, ki poteka po severovzhodni strani grajskega pobočja do Ovinkov Streliška. Gozd in zelena pobočja grajskega hriba ponujajo priložnost za nadgradnjo vsebine, ki jo asociira ime pešpoti.

- **Park Lidije Andolšek Jeras:** Lidija Andolšek Jeras (1929-2003), zdravnica ginekologije in porodništva, redna profesorica na Univerzi v Ljubljani, članica Slovenske akademije znanosti in umetnosti ter častna meščanka mesta Ljubljana. Bila je pionirka slovenske reproduktivne ginekologije, ustanoviteljica Inštituta za načrtovanje družine ter gonilna sila izgradnje nove ljubljanske porodnišnice. Bila je sodelavka uglednih mednarodnih organizacij, ki se ukvarjajo s vprašanji reprodukcije človeka, dekanica Medicinske fakultete in publicistka svetovnega formata. Imenovanje parka po zaslužni zdravnici, članici Slovenske akademije znanosti in umetnosti ter častni meščanki mesta Ljubljane prispeva k večji prepoznavnosti območja in počastitev posameznice, ki je ponesla ime Ljubljane in Slovenije v svet.

**Lokacija:** park obsega zeleno površino trikotne oblike ob Ginekološki kliniki in meji na stavbo Medicinske fakultete, stavbo stare porodnišnice in Šlajmarjevo ulico. Park je v fazi obnove z novo ureditvijo poti, dreves in zelenic.

- **Trg Franceta Štiglica:** Franc Štiglic (1919-1993), filmski režiser. Letos je 100 letnica rojstva Franceta Štiglica, enega najvidnejših slovenskih filmskih režiserjev, ki je z obsežno in bogato umetniško bero širokega kreativnega razpona, odigral pionirsko vlogo pri razvoju slovenskega profesionalnega filma. Je avtor prvega slovenskega celovečernega filma *Na svoji zemlji* (1948) ter številnih drugih filmov. Stota obletnica rojstva po mnenju predlagatelja Slovenskega filmskega centra predstavlja izvrstno priložnost, da se s poimenovanjem trga izkaže čast velikemu slovenskemu režiserju. Na trgu se izvaja tudi kulturni program, z ozelenitvijo in arhitekturnimi elementi pa se ta urbani prostor uveljavlja kot atrij stanovanjsko in poslovno izredno dinamičnega okoliša, s čemer bogati življenje v tem delu mesta. Z imenovanjem se želi povečati prepoznavnost parka v širšem prostoru in izkazati čast pomembnemu umetniku. Pridobljeno je soglasje svojcev.

**Lokacija:** Trg obsega urbano površino med stanovanjskim blokom Slovenska cesta 55 in stanovanjskimi hišami na Kersnikovi ulici številka 4, 6, 10. Na jugu je omejen s slepo fasado knjižnice Otona Župančiča, na severu z Dvorakovo ulico, sicer stanovanjsko in poslovno zelo intenzivnega okoliša.

#### 4. Ocena finančnih posledic

Mestna občina Ljubljana zagotovi finančna sredstva za izvedbo s tem odlokom določenih sprememb hišnih tabel in napisnih označevalnih tabel z imeni ulic, trga, parka, poti. Polnoletne osebe in poslovni subjekti, ki imajo na območju sprememb stalno ali začasno bivališče, zagotovijo finančna sredstva za kritje stroškov zamenjave osebnih dokumentov oziroma poslovnih dokumentov/listin.

Izračun stroškov za realizacijo akta temelji na oceni stroškov postavitve hišnih in uličnih (tudi trg in pot) označevalnih tabel:

Table	Enota	Število	Skupaj
Hišne	55		
Ulične		12	
Cena v Evr/kos	50	135	
Skupaj	2750	1620	4370

#### 5. Zaključno stališče predlagatelja

Komisija za poimenovanje naselij in ulic Mestnega sveta Mestne občine Ljubljana je na svoji 5. redni seji obravnavala osnutek akta in ga predlaga mestnemu svetu v sprejem.

Osnutek akta bo v primeru sprejema, v skladu s 16. členom ZDOIONUS obravnavan kot predlog skupaj z grafičnimi prilogami prikazov ulic, lokacije trga, parka in poti, v predhodnem posvetovanju kot javna razgrnitev predlogov imen ulic in poti v naselju Ljubljana. Javna razgrnitev bo potekala na lokalno običajen način: na sedežih pristojnih četrtnih skupnosti v mesecu decembru 2019 in januarju 2020, z objavo na spletnem naslovu Mestne občine Ljubljana ter objavo županovega poziva v javnem glasilu Ljubljana.

Po opravljeni javni razpravi predhodnega posvetovanja bo vložene pripombe in pobude prejete s strani pristojnih četrtnih skupnosti ter fizičnih in pravnih oseb območja, obravnavala Komisija za poimenovanje naselij in ulic mestnega sveta Mestne občine Ljubljana.

Komisija bo skladno z določili ZDOIONUS pridobila soglasje in mnenje Območne geodetske uprave Ljubljana ter Komisije za standardizacijo zemljepisnih imen k osnutku akta.

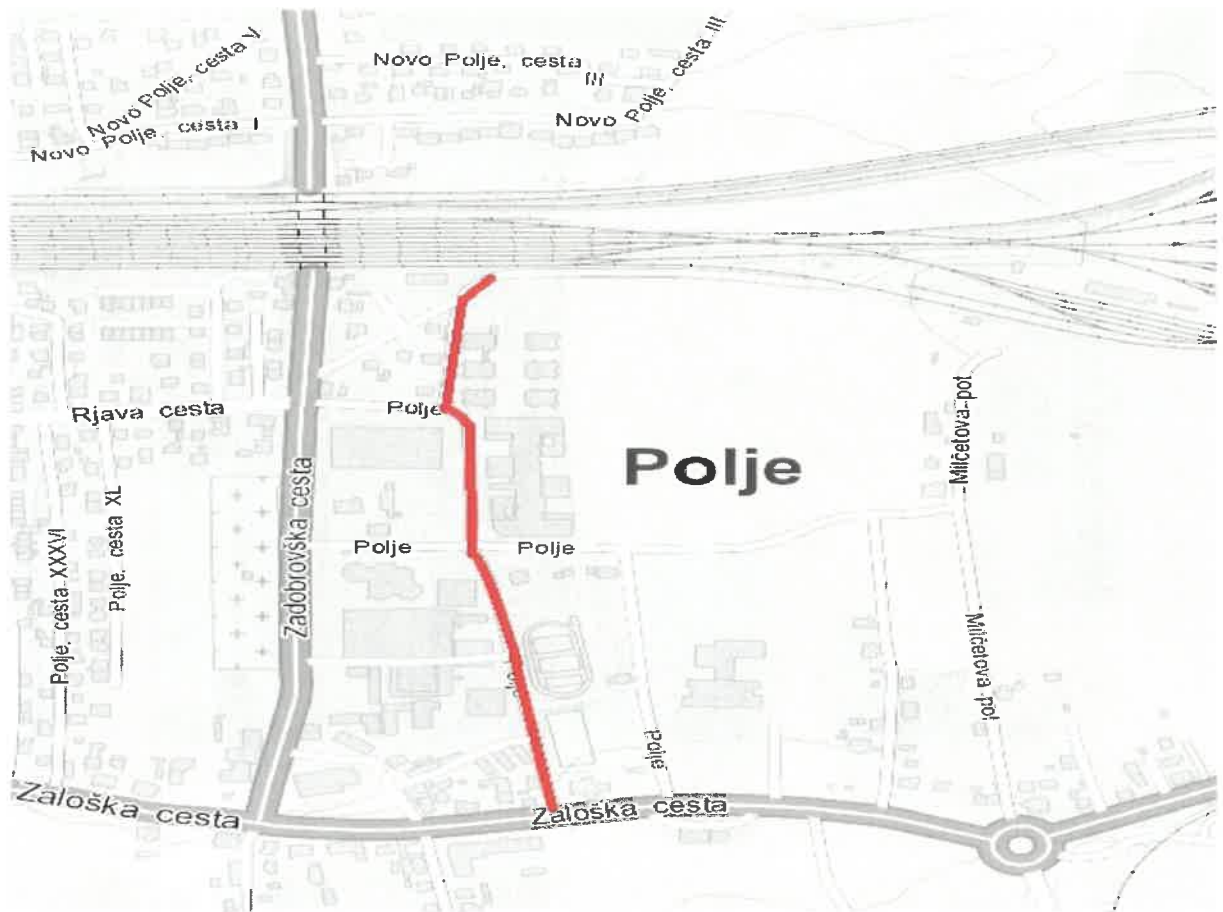
Pripravila:  
*dr. Irena Strelec,*  
strokovna sodelavka



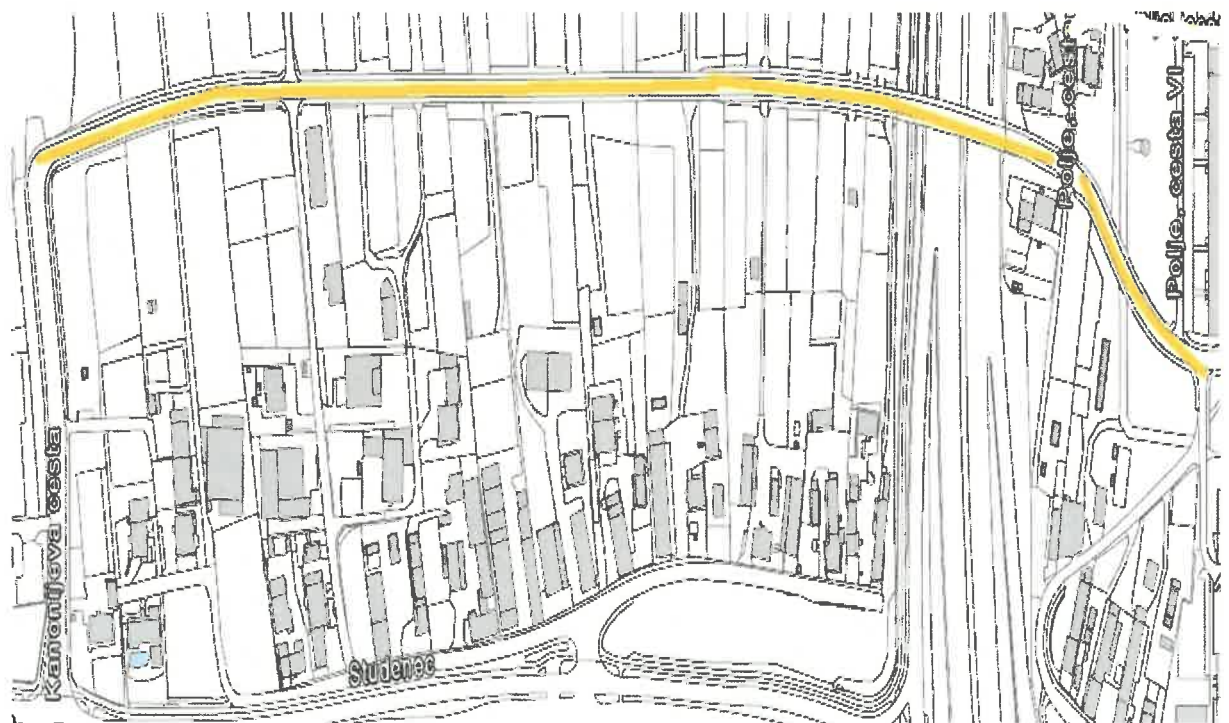
*Grega Ciglar*  
Predsednik komisije



Zemljevid 3: Polje, vir Urbinfo

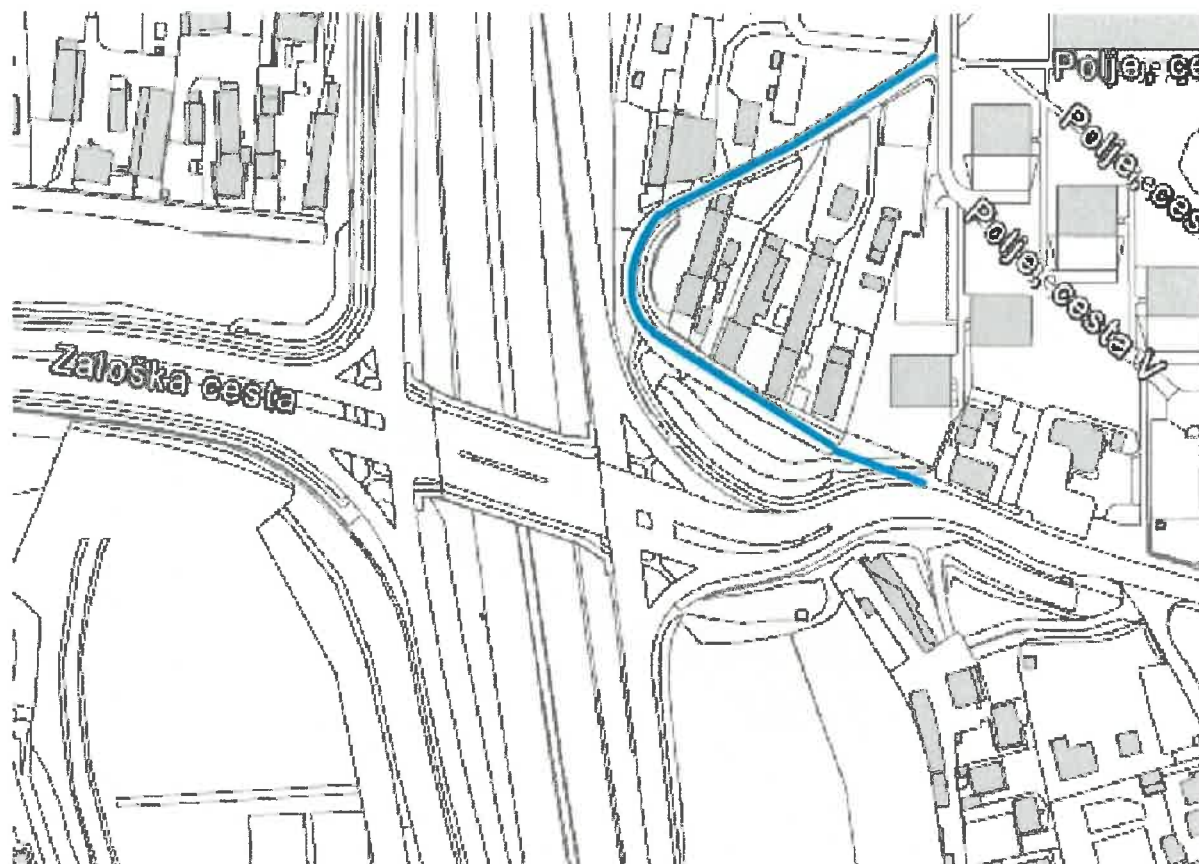


Zemljevid 4: Ulica Vida Khisla, vir Urbinfo

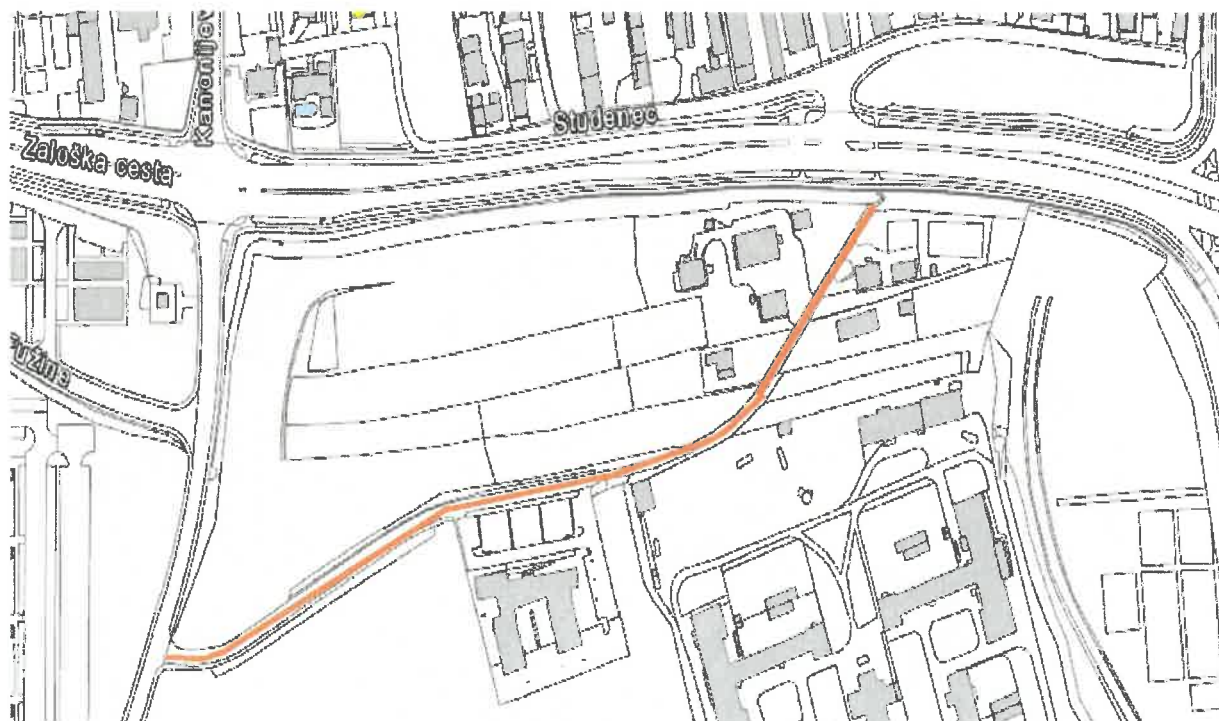




Zemljevid 5: Ulica Miroslava Kokolja, vir Urbinfo



Zemljevid 6: Pot k izviru, vir Urbinfo



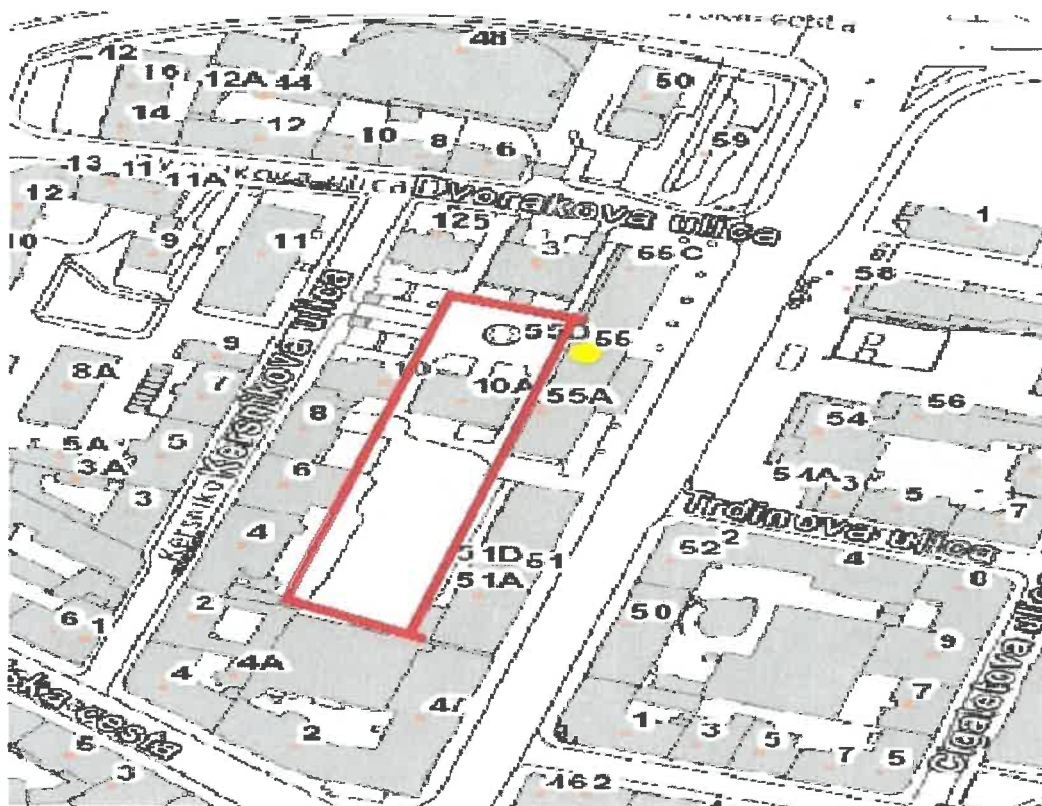
Zemljevid 7: Park Lidije Andolšek Jeras, vir Gradivo predlagatelja



Zemljevid 8: Park Lidije Andolšek Jeras, vir Urbinfo



Zemljevid 9: Trg Franceta Štiglica, vir Urbinfo



Fotografija 1: Trg Franceta Štiglica, vir Slovenski filmski center





Fotografija 3: Značilnost Lutkarske poti so stopnice



Fotografija : Zaključek Lutkarske poti



**Viri:**

- Arhiv Slovenskega filmskega centra, 2019
- Wikipedija, sneto s spletnega mesta oktober 2019
- Zemljevidi: UrbInfo, <https://urbinfo.ljubljana.si/web/profile.aspx?id=Urbinfo@Ljubljana>, presneto s spleta 18.11.2019
- Fotografije: Irena Strelec, ogled na terenu junij, september, november 2019
- Pobuda za poimenovanje, Ginekološka klinika UKCL, 2019
- Pobuda za poimenovanje, Slovenski filmski center, 2019