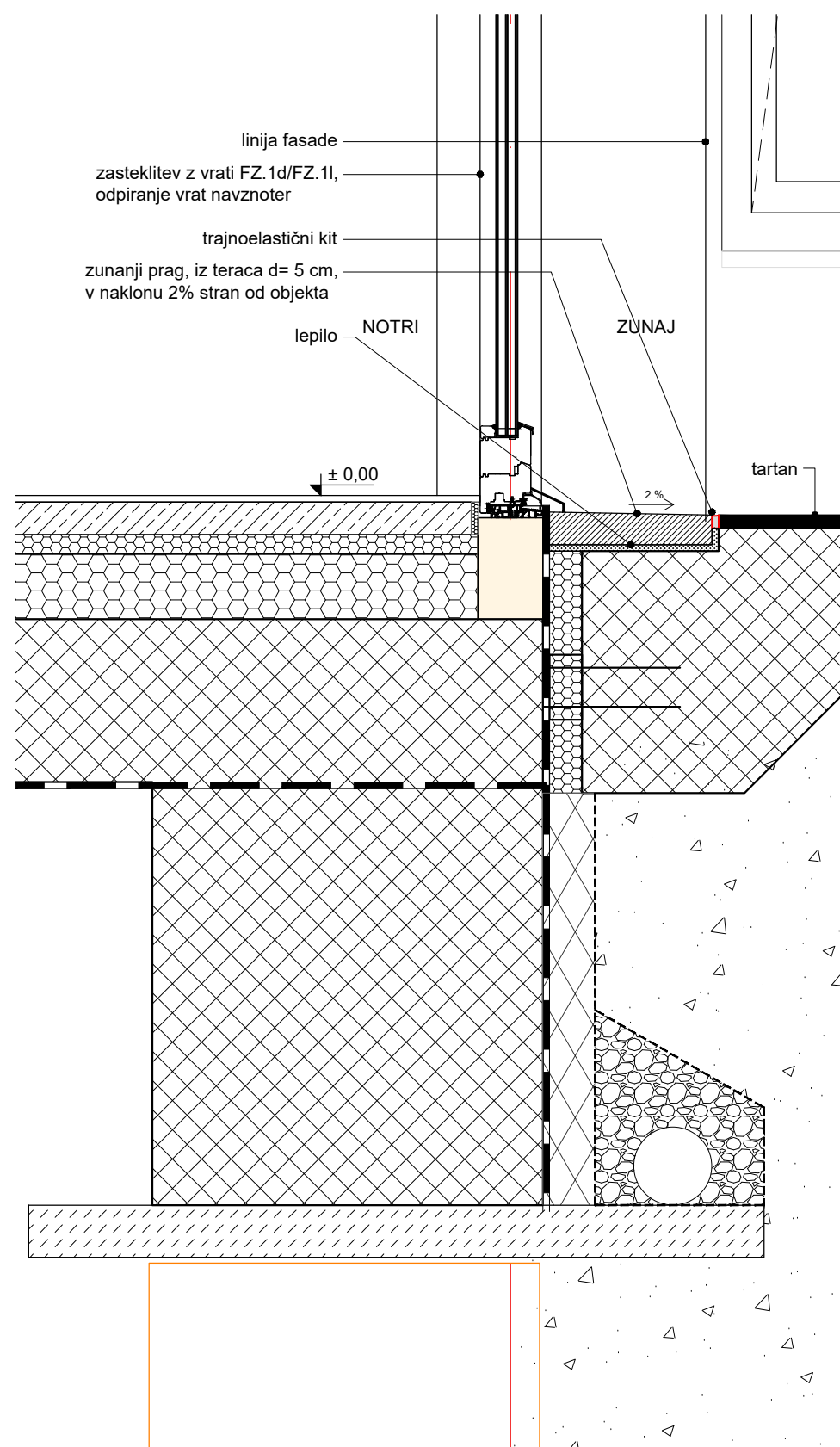


IZHOD NA JUŽNI FASADI S HODNIKA V PRITLIČJU



IZHOD NA TERASE PRI IGRALNICAH V PRITLIČJU

VIŠINSKA KOTA PROJEKTA:
± 0,0 = 291,55 m.n.v.

PRIMER VGRADNJE ZUNANJIH PRAGOV

investitor:
Mestna občina Ljubljana, Mestni trg 1, 1000 Ljubljana
projektant:
Arhitekti Dobrin, d.o.o., Gregorčičeva ulica 19, 1000 Ljubljana
objekt:
Vrtec Trnovo - Enota Karunova,
Karunova ulica 16a, 1000 Ljubljana
št. projekta:
AD 233 - PZI
risba:
PRIMER VGRADNJE ZUNANJIH PRAGOV, M 1:10
OVP/ OP:
Miha Dobrin, u.d.i.a., ZAPS 1006 PA PPN
datum:
junij 2024