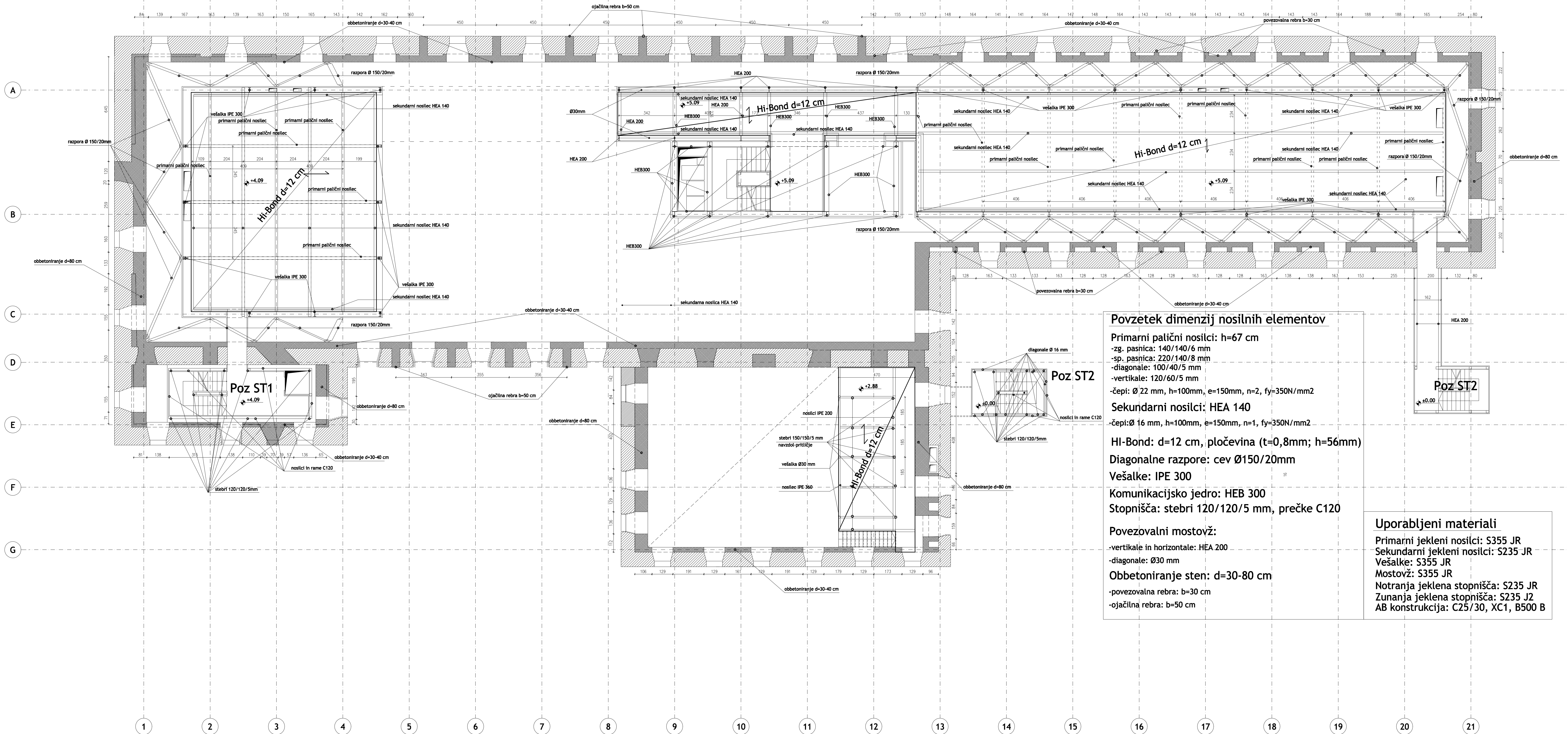


POZ 500...plošča nad pritličjem

tloris medetaže



Povzetek dimenzij nosilnih elementov

- Primarni palični nosilci: h=67 cm
- zg. pasnica: 140/140/6 mm
- sp. pasnica: 220/140/8 mm
- diagonale: 100/40/5 mm
- vertikale: 120/60/5 mm
- čepi: Ø 22 mm, h=100mm, e=150mm, n=2, fy=350N/mm²
- Sekundarni nosilci: HEA 140
- čepi: Ø 16 mm, h=100mm, e=150mm, n=1, fy=350N/mm²
- Hi-Bond: d=12 cm, pločevina (t=0,8mm; h=56mm)
- Diagonalne razpore: cev Ø150/20mm
- Vešalke: IPE 300
- Komunikacijsko jedro: HEB 300
- Stopnišča: stebri 120/120/5 mm, prečke C120

Uporabljeni materiali

- Primarni jekleni nosilci: S355 JR
- Sekundarni jekleni nosilci: S235 JR
- Vešalke: S355 JR
- Mostovž: S355 JR
- Notranja jeklena stopnišča: S235 JR
- Zunanja jeklena stopnišča: S235 J2
- AB konstrukcija: C25/30, XC1, B500 B

investitor:	Mestna občina Ljubljana Mestni trg 1, 1000 Ljubljana, Slovenija t: +386 1 3061000 glavna.pisarna@ljubljanas.si www.ljubljana.si	
naročnik:	scapelab Lentovščakova trga 4a 1000 Ljubljana t: +386 1 2003591 f: +386 1 2003598 www.scapelab.com info@scapelab.com	
projekant:	Elea iC a member of IC group Dunajska 21 1000 Ljubljana +386 1 474 10 00 +386 1 474 10 01 info@elea.si	
objekt:	Ena hiša – Celovita ureditev območja Cukrarnice in Ambroževega trga z nabrežjem Ljubljane ter objekti upravnega središča (Galerija Cukrarna)	
odgovorni vodja projekta:	Marko Studen, univ.dipl.inž.arh., M.Sc.	A-1226
odgovorna projektanta:	Anja Žigon univ.dipl.inž.grad. Tomaž Strmole univ.dipl.inž.grad.	G-0680 G-2694
sodelavci:	Matej Jan univ.dipl.inž.grad. Nataša Tršek	
vrsta projekta:	PGD	
število projekta:	2013-04	
načrt:	3/1 Načrt gradbenih konstrukcij	
število načrta:	311130061	
osebna risba (dokumenta):	Poz 500, plošča nad pritličjem	
osebna risba (dokumenta):	311130061_PGD_poz 05	
revizija:	PGD-3 (GRADBENO DOVOLJENJE)	
datum:	OKTOBER 2013	
merilo:	1:100	Številka lista: poz 05