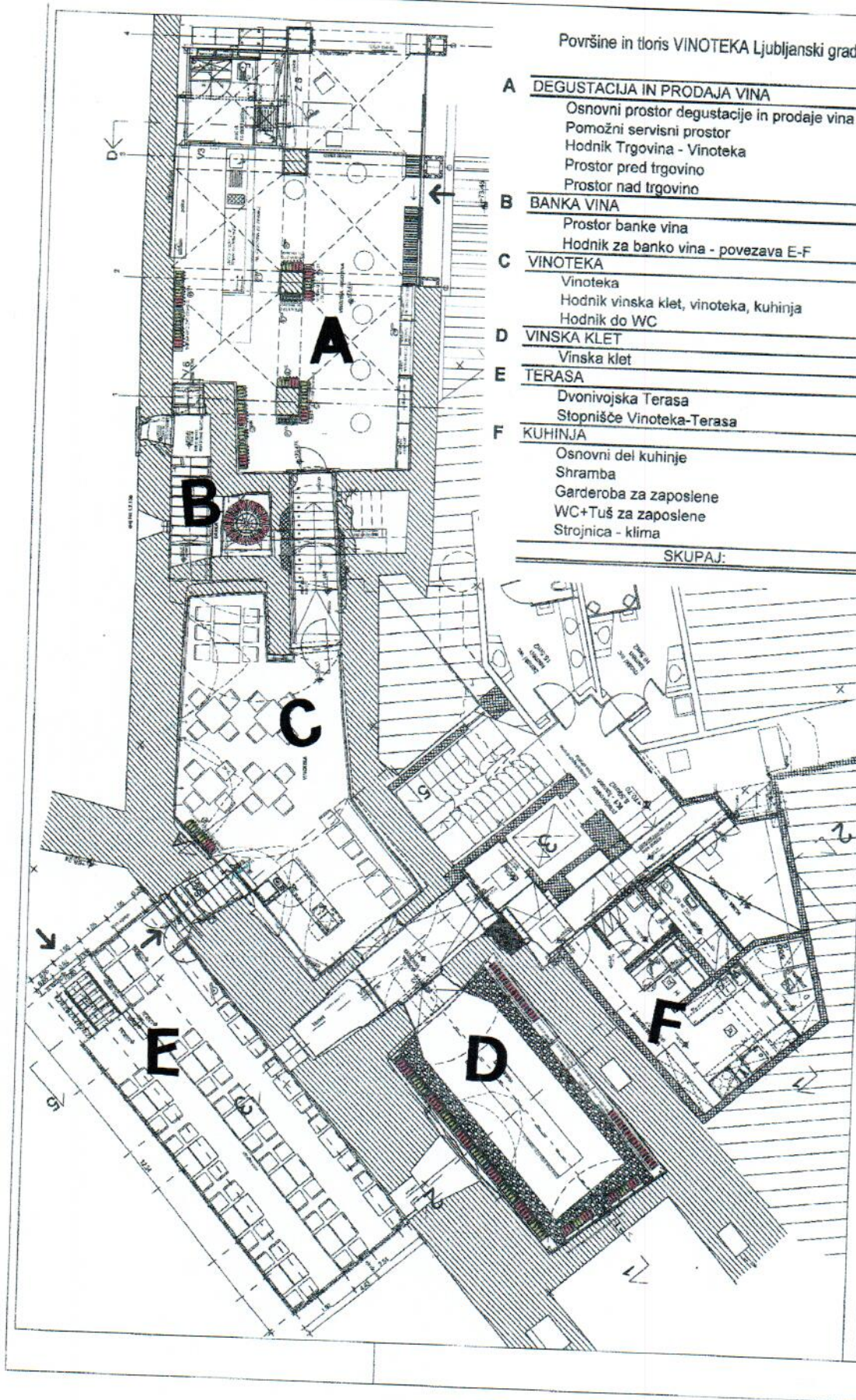


Površine in tloris VINOTEKA Ljubljanski grad: PRILOGA 1



A DEGUSTACIJA IN PRODAJA VINA	
Osnovni prostor degustacije in prodaje vina	49,60 m ²
Pomožni servisni prostor	6,80 m ²
Hodnik Trgovina - Vinoteka	4,70 m ²
Prostor pred trgovino	10,00 m ²
Prostor nad trgovino	10,00 m ²
B BANKA VINA	
Prostor banke vina	2,90 m ²
Hodnik za banko vina - povezava E-F	5,60 m ²
C VINOTEKA	
Vinoteka	49,60 m ²
Hodnik vinska klet, vinoteka, kuhinja	11,20 m ²
Hodnik do WC	6,20 m ²
D VINSKA KLET	
Vinska klet	37,70 m ²
E TERASA	
Dvonojska Terasa	54,70 m ²
Stopnišče Vinoteka-Terasa	2,40 m ²
F KUHINJA	
Osnovni del kuhinje	17,90 m ²
Shramba	4,00 m ²
Garderoba za zaposlene	2,70 m ²
WC+Tuš za zaposlene	3,40 m ²
Strojnica - klima	9,70 m ²
SKUPAJ:	289,10 m²