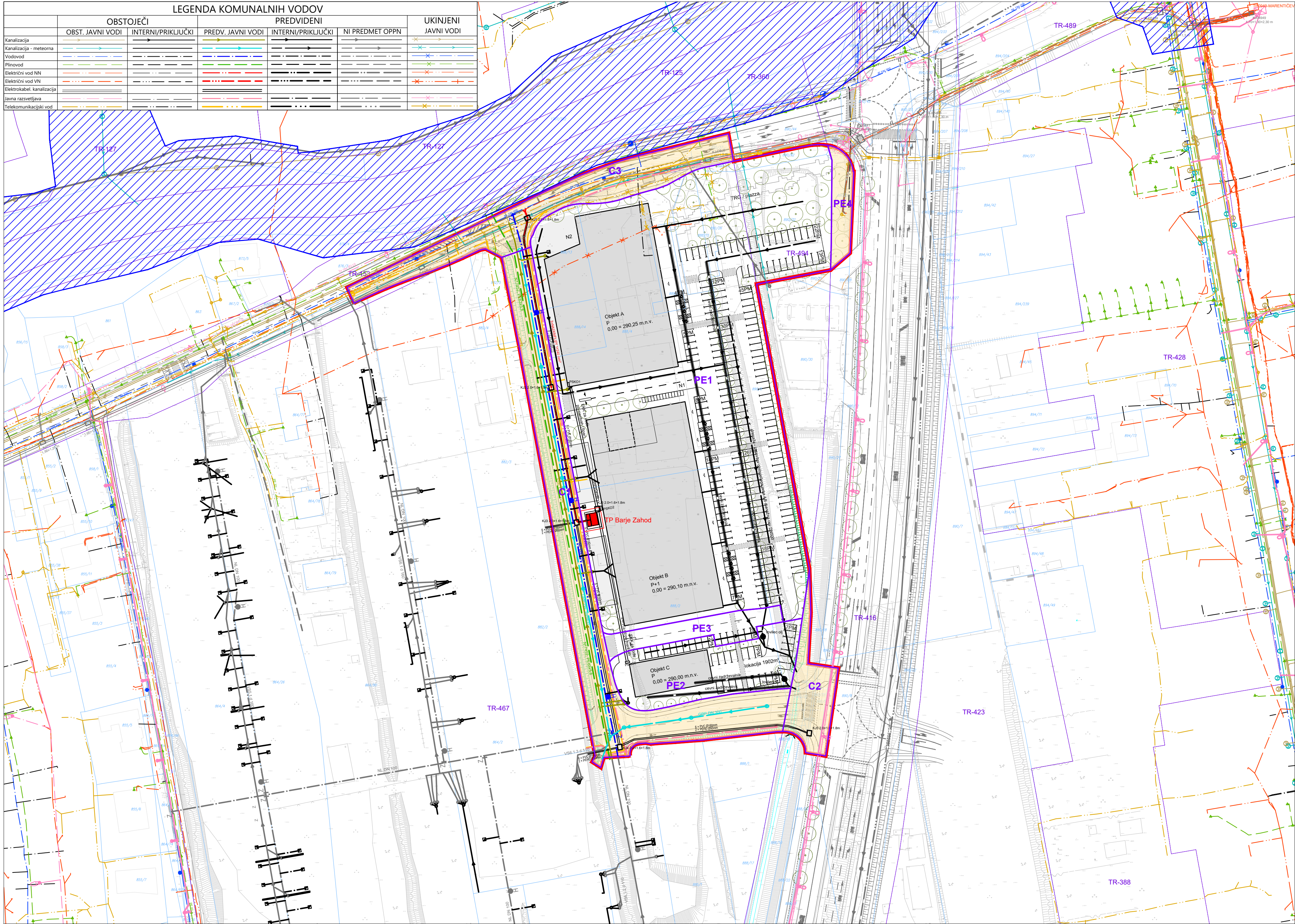


LEGENDA KOMUNALNIH VODOV					
	OBSTOJEČI		PREDVIDENI		UKINJENI JAVNI VODI
	OBST. JAVNI VODI	INTERNI/PRIKLIUČKI	PREDV. JAVNI VODI	INTERNI/PRIKLIUČKI	
Kanalizacija					
Kanalizacija - meteorna					
Vodovod					
Plinovod					
Električni vod NN					
Električni vod VN					
Elektrokabel. kanalizacija					
Javna razsvetjava					
Telekomunikacijski vod					




LEGENDA

- MEJA OBMOKA OPPN
- TOPOGRAFSKI NAČRT
- KATASTRSKI NAČRT
- TR-467
- OZNAKA ENOTE UREJANJA PROSTORA
- MEJA ENOTE UREJANJA PROSTORA
- OBMOKA DPN za zagotavljanje poplavitve varnosti jugozahodnega dela Ljubljane in naselij v občini Dobrova - Polhov Gradec, Uradni listi RS, št. 72/13 in 3/17
- PE1
- OZNAKA PROSTORSKE ENOTE
- MEJA PROSTORSKE ENOTE
- OBSTOJEČ OBJEKT
- GRADBENA MEJA NAČRTOVANIH OBJEKTOV V PRITLIČJU
- OZNAKA IN ETAŽNOST STAVBE
- TLAKOVANE POVRŠINE
- PROMETNE POVRŠINE
- ZELENE POVRŠINE
- POVRŠINE NAMENJENE JAVNEMU DOBRU
- DREVJE IN GRMOVNICE (INFORMATIVNI PRIKAZ)
- VHODI
- UVOZ / IZVOZ V OBMOKA
- PARKIRNA MESTA
- PRIKAZ ŠIRITVE BARJANSKE CESTE TER REKONSTRUKCIJE CESTE DVEH CESARJEV
- PREDVIDENI KOMUNALNI PRIKLIUČKI



PROJEKTANT



LJUBLJANSKI URBANISTIČNI ZAVOD d.d.

Verovškova ulica 64, 1001 Ljubljana

Telefon +386(0)1 360 24 00

www.luz.si • info@luz.si

PROJEKT

OBČINSKI PODROBNI PROSTORSKI NAČRT
20 BARJANSKA CESTA ZAHOD - za dele enot
urejanja prostora TR-467, TR-494, TR-453 in TR-416

NAROČNIK

S-PARK Ljubljana, d.o.o.
Moskovska ulica 4A, 1000 Ljubljana

ODGOVORNI VODJA PROJEKTA

Janja SOLOMUN, univ.dipl.inž.arh.
PPN 1520

ODGOVORNI PROJEKTANT

Janja SOLOMUN, univ.dipl.inž.arh.
PPN 1520

SODELAVCI

Marko FATUR, univ.dipl.inž.grad.
mag. Lidija KMET, univ.dipl.inž.geod.

FAZA PROSTORSKEGA AKTA

PREDLOG

NAČRT

ZBIRNI NAČRT KOMUNALNIH VODOV
IN NAPRAV

ID PA:

2181

ŠT. PROJEKTA:

8663

MERILO:

1:1000

ŠT. NAČRTA:

4.5

DATUM

januar 2023