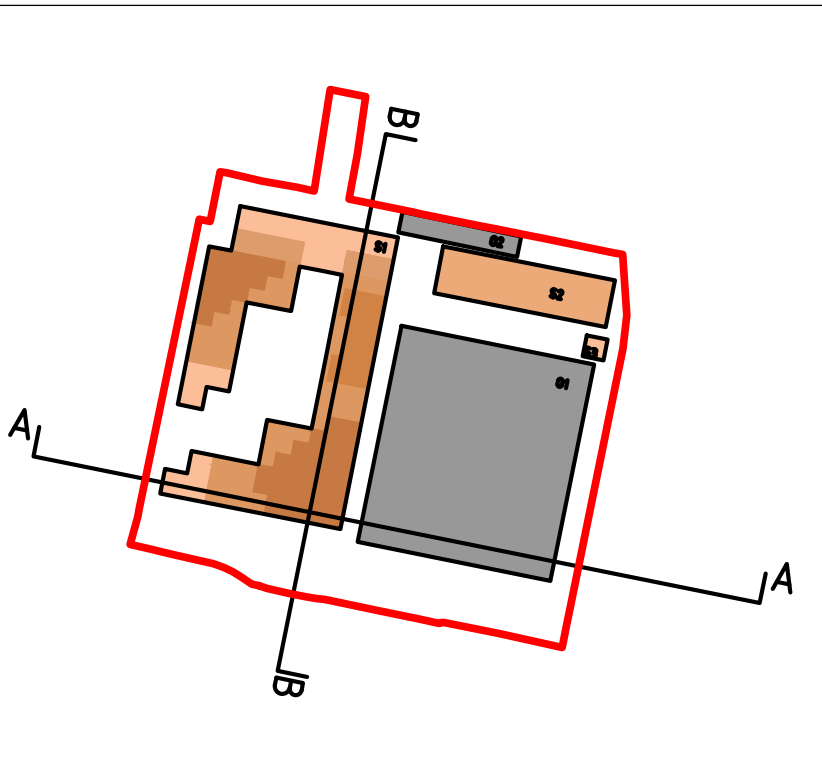


OBČINSKI PODROBNI PROSTORSKI NAČRT 374  
MED TOLSTOJEVO IN MAŠERA-SPASIČEVO - VZHOD

LEGENDA:

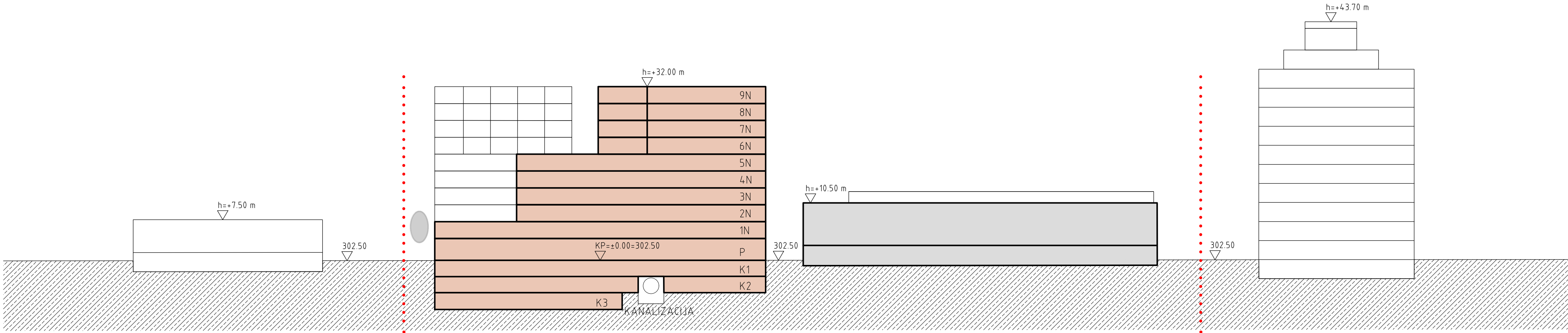
- ..... MEJA OBMOČJA OPPN
- NAČRTOVANA STAVBA - STANOVANJSKI DEL
- OBSTOJEČ OBJEKT
- P OZNAKA ETAŽE STAVBE
- KP=±0.00=302.50 KOTA FINALNEGA TLAKA V PRITLIČJU
- h=+32.00 m VIŠINA STAVBE



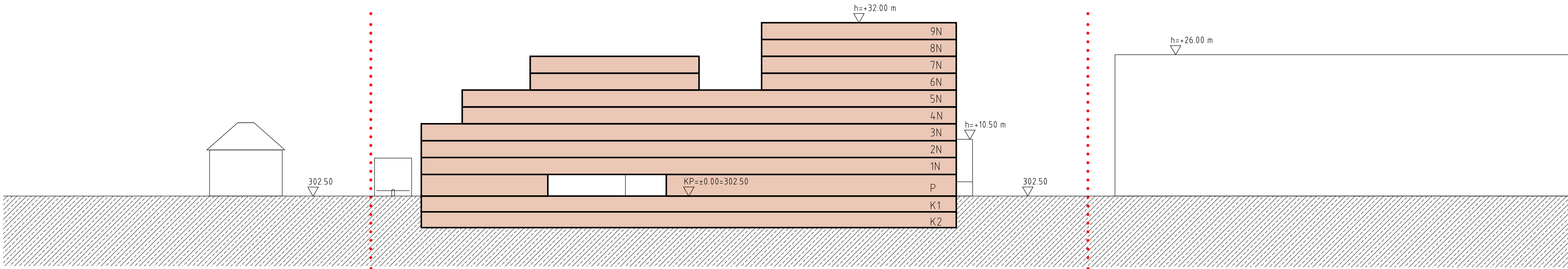
**ŠABEC**  
**KALAN**  
**ŠABEC**  
ARHITEKTI

mojca kalan šabec, s.p.  
hacquetova ulica 16, ljubljana

Številka naloge:	UP 21-008			
Investitor:	TOLSTOJEVA, poslovanje z nepremičninami d.o.o., Kržičeva ulica 3, 1000 Ljubljana ZL Living, poslovanje z nepremičninami, d.o.o., Kržičeva ulica 3, 1000 Ljubljana			
Vsebina risbe:	ZNAČILNI PREREZI IN POGLEDI			
Odg. vodja izdelave OPPN:	Mojca Kalan Šabec, u.d.i.a.	id.št. PA PPN ZAPS 0275		
Sodelavec:	Aljaž Lepšina, mag. inž. arh. urb.			
Datum izdelave načrta:	december 2023	Merilo:	1:500	Številka risbe: 4.6



PREREZ A-A



PREREZ B-B