



Mestna občina
Ljubljana
Mestna uprava

Oddetek za
urejanje
prostora

Mestna občina Ljubljana
Poljanska cesta 28
1000 Ljubljana

Prijeto:	29-04-2025	Sig. z:	TOL
Številka zadeve:	35021-21/2022-74	Pril:	1
		Vredn:	

Naš znak: Mol02/25-SO

Datum: 24.4.2025

Zadeva: Osnutek OPPN 117 Poslovna stavba Križišče Celovška - Gospodinjska
Vlagatelj: Mestna občina Ljubljana, Poljanska cesta 28, 1000 Ljubljana
Izdelovalec: ŠABEC KALAN ŠABEC – ARHITEKTI, Hacquetova ulica 16, 1000 Ljubljana
Pripravljalavec: MOL, Mestni trg 1, 1000 Ljubljana
Parcele: Po situaciji
K.O.: 1739 – Zgornja Šiška
Datum vloge: 26.3.2025
Priloga: Poziv za podajo prvih mnenj o prostorskem aktu OPPN 117 Poslovna stavba Križišče Celovška - Gospodinjska

Na podlagi: 39., 42., 43. člena Gradbenega zakona (GZ-1) (Uradni list RS, št. 199/21 in 105/22 – ZZNŠPP) in 10., 11., 12., 14., 13., 16., in 17. člena Zakon o elektronskih komunikacijah – ZEKom-2 (Uradni list RS, št. 130/22) ter prejete vloge in priložene tehnične dokumentacije, vam izdajamo naslednje:

»POZITIVNO MNENJE«

Mnenje je podano na osnovi poziva za podajo prvih mnenj o prostorskem aktu OPPN 117 Poslovna stavba Križišče Celovška - Gospodinjska.

Pripravila:
Špela Oblak, mag. ing. kraj. arh.

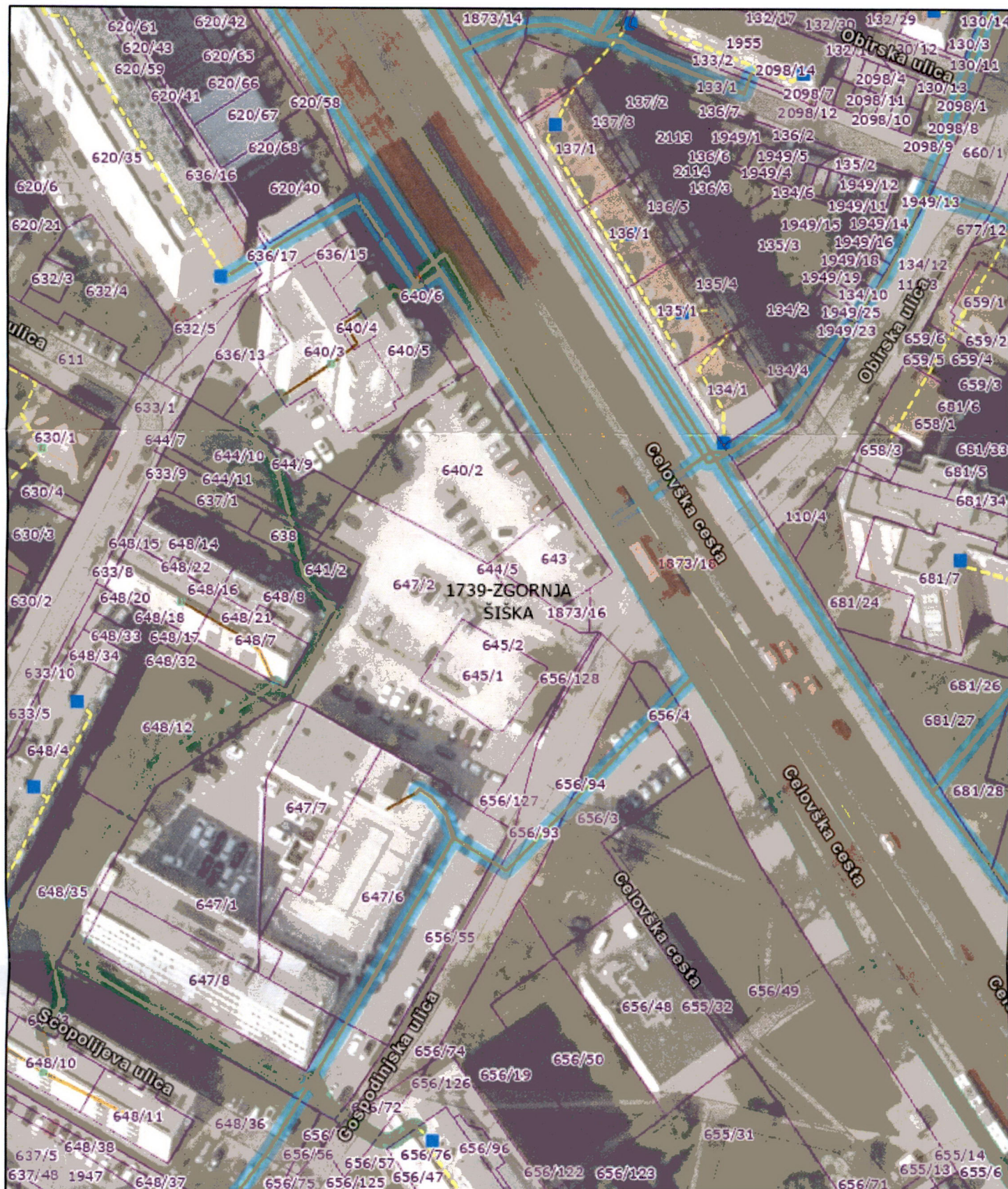


United Fiber d.o.o.
Vodja projekcije:
Uroš Jagodic, d.i.e.



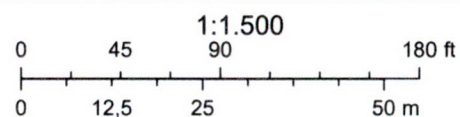

Priloga: skica trase KKS United Fiber
Poslano: naslovniku
arhiv (tu)

Geoportal



24. 4. 2025, 12:46:28

- | | |
|-----------------------|--|
| Katastrska občina | Telemach trasa (Vp) |
| Zemljski kataster | V zemlji |
| kabelska kanalizacija | Telemach tocke |
| United Fiber KK | Razdelilna omarica |
| Telekom Slovenije | Drugi objekti elektronskih komunikacij |
| Javna razsvetljava | |



Esri, Community Maps Contributors, Esri, TomTom, Garmin, GeoTechnologies, Inc., METI/NASA, USGS, GURS, Maxar, Microsoft