



---

# Elaborat ekonomike za Občinski podrobni prostorski načrt 484 Cesta v Sadinjo vas - del

---

ŠTEVILKA  
PROJEKTA

**8746**

---

NAROČNIK

**Mestna občina Ljubljana**  
Mestni trg 1, 1000 Ljubljana

---

IZDELOVALEC

**Ljubljanski urbanistični zavod d. d.**  
Verovškova ulica 64  
1000 Ljubljana

---

ODGOVORNA  
OSEBA

**dr. Jure Zavrtnik**, univ. dipl. inž. arh.

---

PODPIS IN ŽIG

---

DATUM

**januar 2023, dopolnitev julij 2023, dopolnitev  
december 2024, dop. julij 2025**

Ljubljanski

Verovškova ulica 64

T/ +386 1 360 24 00

[www.luz.si](http://www.luz.si)

urbanistični

SI-1000 Ljubljana

F/ +386 1 360 24 01

zavod, d. d.

Slovenija

E/ [info@luz.si](mailto:info@luz.si)



---

IZDELOVALEC

**Ljubljanski urbanistični zavod d. d.**

Verovškova ulica 64

1000 Ljubljana

---

PREDSTAVNIK  
IZDELOVALCA

**Marko Fatur**, univ. dipl. inž. grad.

---

ODGOVORNI  
NOSILEC NALOGE

**Marko Fatur**, univ. dipl. inž. grad.

---

DELOVNA  
SKUPINA

mag. **Shuchita Špela Ložar**, univ. dipl. inž. vod. in  
kom. inž.

dr. **Bernarda Bevc Šekoranja**, univ. dipl. inž. arh.

Ljubljanski

Verovškova ulica 64

T/ +386 1 360 24 00

[www.luz.si](http://www.luz.si)

urbanistični

SI-1000 Ljubljana

F/ +386 1 360 24 01

zavod, d. d.

Slovenija

E/ [info@luz.si](mailto:info@luz.si)

**VSEBINA**

<b>1. UVOD.....</b>	<b>4</b>
<b>2. VHODNI PODATKI ZA IZDELAVO NALOGE .....</b>	<b>6</b>
<b>3. KLJUČNE UGOTOVITVE.....</b>	<b>7</b>
3.1 Ključne ugotovitve s področja komunalne opreme in druge gospodarske javne infrastrukture .....	7
3.2 Ključne ugotovitve s področja družbene infrastrukture .....	7
<b>4. OPIS NAČRTOVANE KOMUNALNE OPREME IN DRUGE GOSPODARSKE JAVNE INFRASTRUKTURE .....</b>	<b>8</b>
4.1 Nova obvozna cesta .....	8
4.2 Gradnja odsekov vodovodnega in kanalizacijskega omrežja na mestu križanj z novo obvozno cesto zaradi sočasnosti gradnje .....	10
<b>5. ETAPNOST GRADNJE KOMUNALNE OPREME IN DRUGE GOSPODARSKE JAVNE INFRASTRUKTURE.....</b>	<b>11</b>
<b>6. OCENA STROŠKOV INVESTICIJ V KOMUNALNO OPREMO IN DRUGO GOSPODARSKO JAVNO INFRASTRUKTURO .....</b>	<b>12</b>
6.1 Stroški izgradnje nove obvozne ceste.....	12
6.2 Stroški gradnja odsekov vodovodnega in kanalizacijskega omrežja na mestu križanj z novo obvozno cesto.....	13
<b>7. VIRI FINANCIRANJA .....</b>	<b>13</b>
<b>8. DRUŽBENA INFRASTRUKTURA .....</b>	<b>14</b>
<b>9. GRAFIČNI PRIKAZ .....</b>	<b>15</b>

## 1. UVOD

Elaborat ekonomike je v skladu s Pravilnikom o elaboratu ekonomike (Uradni list RS, št. 45/19 in 199/21 – ZUreP-3) namenjen:

- oceni investicij in določitvi virov financiranja ter etapnosti za zagotavljanje komunalne opreme in druge gospodarske javne infrastrukture, ki jo je treba dograditi ali zgraditi za namen izvedbe prostorskih ureditev, načrtovanih z občinskim prostorskim načrtom (v nadaljnjem besedilu: OPN) ali občinskim podrobnim prostorskim načrtom (v nadaljnjem besedilu: OPPN) ter
- oceni investicij in določitvi virov financiranja ter etapnosti za zagotavljanje družbene infrastrukture, ki jo je treba zgraditi, dograditi ali jo zagotoviti na drug način za namen izvedbe prostorskih ureditev v OPN ali OPPN.

Predmet te naloge je izdelava elaborata ekonomike za Občinski podrobni prostorski načrt 484 Cesta v Sadinjo vas - del (v nadaljevanju OPPN).

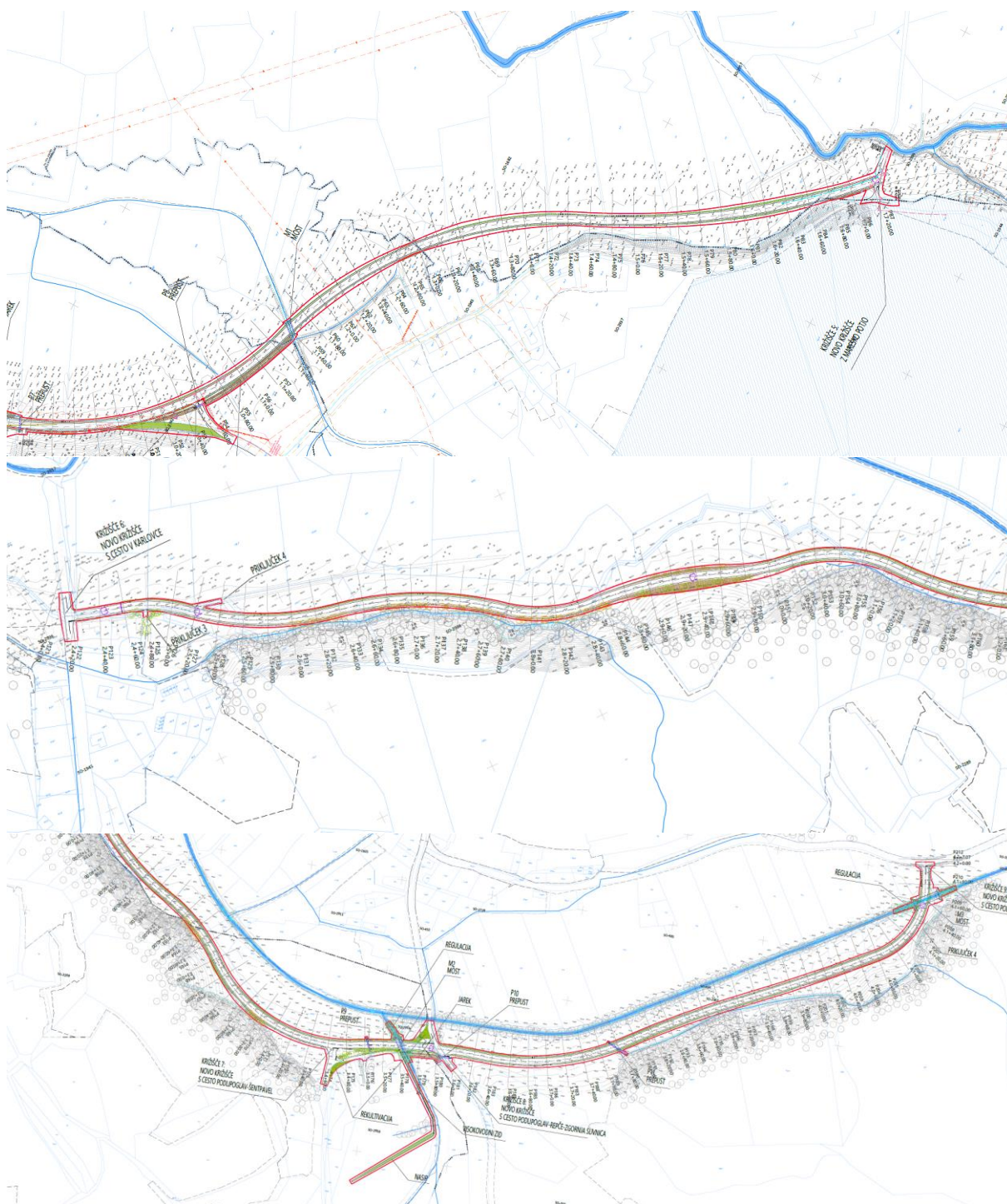
Območje OPPN se nahaja v vzhodnem delu Mestne občine Ljubljana v območju Zasavskega hribovja. Z OPPN je načrtovana gradnja dela obvozne ceste mimo Sadinje vasi od Ceste II. grupe odredov do navezave na povezovalno cesto med Mareško potjo in cesto skozi Sadinjo vasjo ter dela mimo Podlipoglava od ceste V Karlovce do navezave na cesto Podlipoglav-Ipavec vzhodno od naselja Podlipoglav (v nadaljnjem besedilu: obvozna cesta), s pripadajočimi ureditvami.

Območje OPPN obsega enoto urejanja prostora (v nadaljnjem besedilu: EUP) SO-2942 in dele EUP SO-356, SO-415, SO-485, SO-486, SO-496, SO-797, SO-1094, SO-1673, SO-1682, SO-1945, SO-2137, SO-2151, SO-2172, SO-2899, SO-2899, SO-2937, SO-2941, SO-2943, SO-2944, SO-2957, SO-2957, SO-2958, SO-2959, SO-2961, SO-2962, SO-2963, SO-2964, SO-2966, SO-2977.

Površina območja OPPN znaša 55.505 m<sup>2</sup>.







Slika: Nova obvozna cesta

V elaboratu ekonomike so ocenjeni investicijski stroški, določeni viri financiranja in etapnost gradnje nove obvozne ceste.

## 2. VHODNI PODATKI ZA IZDELAVO NALOGE

### Prostorski akti

- Občinski podrobni prostorski načrt 484 Cesta v Sadinjo vas - del

### Strokovne podlage OPPN za načrtovano komunalno opremo in drugo gospodarsko javno infrastrukturo

- Idejni projekt nove obvozne ceste za potrebe izdelave OPPN 484: Cesta v Sadinjo vas, izdelal: Ljubljanski urbanistični zavod d. d., Verovškova ulica 64, št. 8746\_P, marec 2024
- Idejni projekt krajinske arhitekture za novo obvozno cesto za potrebe izdelave OPPN 484: Cesta v Sadinjo vas, izdelal: Ljubljanski urbanistični zavod d. d., Verovškova ulica 64, št. 8746\_KA, marec 2021, dopolnitev maj 2024
- IZP CR OBVOZNICA SADINJA VAS, izdelal: JRS, d.d., Ljubljana, Litijska cesta 263, Ljubljana, št. 03-30-2846/2916, marec 2021
- IZP, OPPN 484 Cesta v Sadinjo vas, Načrt elektrotehnike, izdelal: Elektro Ljubljana, Domžale, št. ELR3-08/21T-E, april 2021

### 3. KLJUČNE UGOTOVITVE

#### 3.1 Ključne ugotovitve s področja komunalne opreme in druge gospodarske javne infrastrukture

Stroški izgradnje nove obvozne ceste s pripadajočimi ureditvami so ocenjeni na **8.500.000 EUR**.

Stroški gradnja odseka načrtovanega vodovoda Podlipoglav – Šentpavel (med prečnima prerezoma P175 in P181) in odsekov kanalizacijskega omrežja na območju Žabje vasi (med prečnima prerezoma P12 in P13 ter med prečnima prerezoma P40 in P48) na mestu križanj z novo obvozno cesto so ocenjeni na **130.000 EUR**.

Strošek gradnje odsekov vodovodnega in kanalizacijskega omrežja na mestu križanj z novo obvozno cesto bo pri gradnji nove obvozne ceste nastopil v primeru, če v času gradnje nove obvozne ceste načrtovano vodovodno in kanalizacijsko omrežje še ne bo izvedeno.

Vir financiranja za gradnjo nove obvozne ceste je proračun MOL.

Nova obvozna cesta, načrtovana z OPPN, se lahko izvede v dveh zaključenih etapah.

#### 3.2 Ključne ugotovitve s področja družbene infrastrukture

Na območju OPPN je načrtovana izgradnja nove obvozne ceste. Izgradnja ceste ne bo vplivala na povečanje števila prebivalcev ali posledično potreb po novi družbeni infrastrukturi.

Morebitnega priseljevanja prebivalcev na območje MOL zaradi boljše dostopnosti območja in zaledja v tej fazi ni mogoče oceniti, morebitno priseljevanje pa bi sicer povzročilo povečanje števila prebivalstva na območju, prav tam pa je že prišlo do izgradnje potrebnih kapacitet tako za bivanje kot tudi zadovoljevanje ostalih, z bivanjem povezanih potreb (npr. po družbeni infrastrukturi). Boljša dostopnost bi lahko imela manjši vpliv tudi na demografski razvoj občine zaradi morebitnega priseljevanja prebivalcev, vendar menimo, da tovrstno morebitno povečanje števila prebivalcev ne bo pomenilo opaznejše obremenitve za družbeno infrastrukturo, niti na nivoju predmetnega šolskega okoliša OŠ Sostro niti na nivoju Mestne občine Ljubljana (v nadaljnjem besedilu: MOL).

Glede na navedeno ocenjujemo, da zaradi gradnje novo načrtovane obvozne ceste na obravnavanem območju ne bo prišlo do povečanja potreb po družbeni infrastrukturi v MOL. Družbene infrastrukture zaradi načrtovanih prostorskih ureditev ne bo treba zgraditi, dograditi ali je zagotoviti na drug način.

## 4. OPIS NAČRTOVANE KOMUNALNE OPREME IN DRUGE GOSPODARSKE JAVNE INFRASTRUKTURE

### 4.1 Nova obvozna cesta

Z OPPN je v prostorskih enotah C1, C2 in C3 načrtovana ureditev obvozne ceste s pripadajočimi ureditvami. Obvozna cesto tvorita dva cestna odseka. Prvi odsek obsega prostorsko enoto C1 in poteka od priključka na Cesto II. grupe odredov do navezave na povezovalno cesto med Mareško potjo in cesto skozi Sadinjo vas, drugi odsek obsega prostorski enoti C2 in C3 in poteka od priključka na cesto V Karlovce do navezave na cesto Podlipoglav.

Obvozna cesto sestavlja dvopasovno vozišče za motorni promet z obojestranskimi bankinami in zatravljenimi brežinami. Načrtovana je ureditev tri- in štirikrakah križišč obvozne ceste z obstoječimi kategoriziranimi cestami ter drugimi poljskimi in gozdnimi potmi, dostopov do kmetijskih zemljišč, deviacija posameznih odsekov obstoječih lokalnih cest in poljskih poti ter izgradnja novih premostitvenih objektov (mostovi in prepusti).

Na obvozni cesti je načrtovan enostranski prečni nagib vozišča z naklonom od 2,5 % v premah do 5 % v radijih. Vse prometne površine so predvidene v asfaltni ureditvi.

Odvodnjavanje padavinske vode z vozišča je na celotnem območju, razen na delih, kjer trasa poteka preko širšega vodovarstvenega območja III za vodno telo vodonosnikov Ljubljanskega barja in okolice Ljubljane (v nadaljnjem besedilu: vodovarstveno območje VVO III), urejeno razpršeno s prelivanjem preko bankin.

Na delu, kjer trasa obvozne ceste poteka preko vodovarstvenega območja VVO III, je načrtovana gradnja padavinskega kanalizacijskega sistema. Padavinsko vodo s cestišča se zbere preko cestnih požiralnikov z odtokom pod robniki in preko ustrezno izvedenih izpustov kontrolirano odvaja v bližnje vodotoke.

Vsa križanja z obstoječimi cestami in potmi so načrtovana v obliki nivojskih križišč. Na območju križišč ni načrtovanih dodatnih razvrstilnih vozniških pasov.

Na območju križišča 1 (trikrako križišče s Cesto II. grupe odredov v km 0.000) in križišča 2 (štirikrako križišče s Cesto 13. julija v km 0.225) je predvidena semaforizacija vseh cestnih priključkov. Vsa ostala križišča in cestne priključke na obvožno cesto se uredi kot nesemaforizirana križišča.

### Cestna razsvetljava

Z OPPN je načrtovana ureditev cestne razsvetljave na vseh križiščih z obstoječimi kategoriziranimi lokalnimi cestami. Kabli cestne razsvetljave bodo položeni v cevno kanalizacijo. Za osvetljevanje glavnih prometnih površin so predvidene cestne svetilke. Cestne svetilke se namesti na pocinkane kandelabre. Kandelabri so ravni, višina svetlobnega vira je 10,00 m. Kandelabri za svetilke so standardne izvedbe, skladni s tipizacijo opreme in naprav cestne razsvetljave na področju MOL.

## Preureditev obstoječega distribucijskega elektroenergetskega omrežja

Načrtovana obvozna cesta prečka obstoječe distribucijsko srednjenapetostno elektroenergetsko omrežje:

- 20 kV daljnovod Grosuplje in 20 kV daljnovod Dobrunje na območju novega križišča s Cesto II. grupe odredov med prečnima prerezoma P1 in P3, na območju novega križišča s Cesto 13. julija med prečnima prerezoma P9 in P13, na območju med prečnima prerezoma P23 in P27 ter na območju med prečnima prerezoma P171 in P173;
- odcep 20 kV daljnovoda od 20 kV daljnovoda Grosuplje do transformatorske postaje TP Dobrunje šola med prečnima prerezoma P22 in P23;
- odcep 20 kV daljnovoda od 20 kV daljnovoda Grosuplje do transformatorske postaje TP Podmolnik med prečnima prerezoma P61 in P62;
- odcep 20 kV daljnovoda od 20 kV daljnovoda Grosuplje do transformatorske postaje TP Razore med prečnima prerezoma P201 in P203.

Obstoječa daljnovoda iz prve alineje prejšnjega odstavka je treba med prečnima prerezoma P1 in P27 pokablititi z izvedbo nove elektro kableske kanalizacije v načrtovani obvozni cesti. Na mestu pokablitve daljnovodov je treba postaviti nove končne drogove. Na preostalih križanjih se obstoječe drogove ohrani ali po potrebi ustrezno prilagodi tako, da je zagotovljena razdalja najmanj 6,6 m med cestiščem in nadzemnim vodom. Obstoječi drog na območju načrtovane obvozne ceste v prečnem prerezu P203 je treba odstraniti.

Načrtovana obvozna cesta prečka obstoječe distribucijsko niskonapetostno elektroenergetsko omrežje:

- niskonapetostni daljnovod na območju novega križišča s Cesto 13. julija med prečnima prerezoma P11 in P13;
- niskonapetostni daljnovod na območju med novim križiščem s Cesto 13. julija in novim križiščem s Podmolniško cesto med prečnima prerezoma P43 in P55;
- niskonapetostni kablovod med prečnima prerezoma P176 in P177.

Obstoječa niskonapetostna daljnovoda iz prve in druge alineje prejšnjega odstavka je treba na območju križanj z novo obvožno cesto pokablititi. V elektro kableski kanalizaciji med prečnima prerezoma P43 in P55 je treba zagotoviti dodatne cevi za možnost kasnejšega uvlečenja srednje napetostnih kablov. Obstoječi niskonapetostni kablovod iz tretje alineje prejšnjega odstavka je treba po potrebi višinsko prilagoditi novemu nivoju cestišča in zaščititi z zaščitno cevjo. Ob obstoječi niskonapetostni kablovod je treba dodatno za rezervo položiti zaščitno cev 1 × PVC Ø160 mm in jo v celoti obbetonirati z betonom.

Načrtovana nova obvozna cesta s pripadajočimi ureditvami je prikazana na grafičnih prikazih št. 1.1, 1.2, 1.3 in 1.4. Zemljišča, ki jih mora MOL odkupiti za ureditev nove obvozne ceste, so prikazana na grafičnem prikazu št. 2.

#### **4.2 Gradnja odsekov vodovodnega in kanalizacijskega omrežja na mestu križanj z novo obvozno cesto zaradi sočasnosti gradnje**

Prek območja nove obvozne ceste potekata načrtovano vodovodno in kanalizacijsko omrežje, ki se gradita na podlagi Občinskega prostorskega načrta Mestne občine Ljubljana – izvedbeni del in sicer:

- nov javni vodovod NL DN 100 Podlipoglav – Šentpavel (med prečnima prerezoma P175 in P181) skladno z idejno rešitvijo Ureditev oskrbe z vodo in odvajanje odpadne vode na območju Mestne občine Ljubljana, št. 2522V, 3189K, JP Vodovod – Kanalizacija d.o.o., junij 2008,
- načrtovano kanalizacijsko omrežje za komunalno odpadno vodo v Žabji vasi (med prečnima prerezoma P12 in P13 ter med prečnima prerezoma P40 in P48) skladno z idejno rešitev Ureditev oskrbe z vodo in odvajanje odpadne vode na območju Mestne občine Ljubljana, št. 2522V, 3198K, JP Vodovod – Kanalizacija d.o.o., junij 2008 in PGD št. 1684-K/17 »Dograditev javne kanalizacije v aglomeracijah v MOL-24 Žabja vas«, KONO-B d.o.o., november 2018.

V primeru, če v času gradnje nove obvozne ceste načrtovano vodovodno in kanalizacijsko omrežje še ne bo izvedeno, se hkrati z izvedbo nove obvozne ceste izvedejo tudi odseki načrtovanega vodovodnega in kanalizacijskega omrežja na mestih križanj z novo obvozno cesto.

Načrtovana vodovodno in kanalizacijsko omrežje je prikazano na grafičnih prikazih št. 1.1, 1.2, 1.3 in 1.4.

## **5. ETAPNOST GRADNJE KOMUNALNE OPREME IN DRUGE GOSPODARSKE JAVNE INFRASTRUKTURE**

Ureditve, ki jih določa OPPN za prostorsko enoto C1, C2 in C3, se lahko izvedejo v dveh zaključnih etapah, in sicer:

- etapa 1: del prvega odseka obvozne ceste od vključno križišča s Cesto 13. julija (križišče 2) do navezave na povezovalno cesto med Mareško potjo in cesto skozi Sadinjo vasjo (križišče 5) ter drugi odsek obvozne ceste,
- etapa 2: del prvega odseka obvozne ceste od navezave na Cesto II. grupe odredov (križišče 1) do križišča s Cesto 13. julija (križišče 2).

Gradnja etap 1 in 2 se lahko izvaja sočasno ali kot posamezni etapi na način, da je najprej izvedena etapa 1, ki ji sledi izvedba etape 2.

## 6. OCENA STROŠKOV INVESTICIJ V KOMUNALNO OPREMO IN DRUGO GOSPODARSKO JAVNO INFRASTRUKTURO

### 6.1 Stroški izgradnje nove obvozne ceste

Stroški izgradnje nove obvozne ceste s pripadajočimi ureditvami so ocenjeni na **8.500.000 EUR**.

Stroški izgradnje nove obvozne ceste s pripadajočimi ureditvami so ocenjeni na naslednji način:

- stroški gradnje posamezne ureditve so povzeti iz strokovnih podlag OPPN,
- v stroških gradnje je upoštevan DDV,
- stroški projektne in upravne dokumentacija do gradnje ter stroški investicijskega inženiringa in nadzora so ocenjeni na 20 % stroškov gradnje,
- stroški odkupov zemljišč so določeni ob upoštevanju podatkov o površini zemljišč, ki niso v lasti MOL (podatek iz elaborate lastništva – skupno 53.980 m<sup>2</sup> zemljišč) ter ocenjene vrednosti stroškov odkupov zemljišč na predmetnem območju, ki znaša 8 EUR/m<sup>2</sup>.

Obvozna cesta s pripadajočimi ureditvami	Strošek gradnje (EUR brez DDV)	DDV	Strošek gradnje (EUR z DDV)	Projektna in upravna dokumentacija do gradnje, investicijski inženiring in nadzor (EUR z DDV)		Ocena stroškov (EUR)
Ureditev ceste vključno s prepusti in objekti, meteorno kanalizacijo in semaforizacijo	4.868.020,48	1,22	5.938.984,99	20%	1.187.797,00	7.126.781,98
Cestna razsvetljava	335.750,00	1,22	409.615,00	20%	81.923,00	491.538,00
Krajinska ureditev	60.949,88	1,22	74.358,85	20%	14.871,77	89.230,62
Preureditev obstoječega distribucijskega elektroenergetskega omrežja	243.600,00	1,22	297.192,00	20%	59.438,40	356.630,40
Odkup zemljišč						431.840,00
<b>Skupaj</b>						<b>8.496.021,00</b>
<b>Skupaj zaokroženo</b>						<b>8.500.000,00</b>



## 6.2 Stroški gradnja odsekov vodovodnega in kanalizacijskega omrežja na mestu križanj z novo obvozno cesto

Stroški gradnja odseka načrtovanega vodovoda Podlipoglav – Šentpavel (med prečnima prerezoma P175 in P181) in odsekov kanalizacijskega omrežja na območju Žabje vasi (med prečnima prerezoma P12 in P13 ter med prečnima prerezoma P40 in P48) na mestu križanj z novo obvozno cesto so ocenjeni na **130.000 EUR**.

Strošek gradnje odsekov vodovodnega in kanalizacijskega omrežja na mestu križanj z novo obvozno cesto bo pri gradnji nove obvozne ceste nastopil v primeru, če v času gradnje nove obvozne ceste načrtovano vodovodno in kanalizacijsko omrežje še ne bo izvedeno.

Stroški izgradnje vodovodnega in kanalizacijskega omrežja, ki ga je treba izvesti sočasno (ali pred) gradnjo nove obvozne ceste, so ocenjeni na naslednji način:

- stroški gradnje so določeni ob upoštevanju podatkov o dolžini načrtovanega vodovodnega in kanalizacijskega omrežja na območju načrtovane obvozne ceste iz grafičnega dela OPPN ter aktualnih stroškov gradnje posamezne vrste komunalne opreme na enoto mere na območju Mestne občine Ljubljana,
- stroški projektne in upravne dokumentacija do gradnje ter stroški investicijskega inženiringa in nadzora so ocenjeni na 20 % stroškov gradnje,
- v stroških projektne in upravne dokumentacija do gradnje ter stroških investicijskega inženiringa in nadzora je upoštevan DDV.

Vodovodno in kanalizacijsko omrežje, ki poteka na območju načrtovane obvozne ceste in ga je treba izvesti sočasno z gradnjo ceste	Enota mere	Količina	Strošek gradnje na enoto (EUR brez DDV)	Strošek gradnje (EUR brez DDV)	Projektna in upravna dokumentacija do gradnje, investicijski inženiring in nadzor (EUR z DDV)			Ocena stroškov (EUR)
Vodovod NL DN 100 Podlipoglav - Šentpavel med P175 in P181	m	150	200	30.000,00	20%	1,22	7.320,00	37.320,00
Kanalizacijsko omrežje na območju Žabje vasi po projektu »Dograditev javne kanalizacije v aglomeracijah v MOL - 24 Žabja vas« med P12 in P13 ter med P40 in P48	m	206	350	72.100,00	20%	1,22	17.592,40	89.692,40
<b>Skupaj</b>								<b>127.012,40</b>
<b>Skupaj zaokroženo</b>								<b>130.000,00</b>

## 7. VIRI FINANCIRANJA

Vir financiranja za gradnjo nove obvozne ceste je proračun MOL.

## 8. DRUŽBENA INFRASTRUKTURA

Družbena infrastruktura zajema širok spekter raznovrstnih dejavnosti in združuje več vrst posameznih omrežij družbene infrastrukture: vzgoja in izobraževanje, zdravstvo in socialno varstvo, šport, kultura, dejavnost opravljanja verskih obredov ter državna in javna uprava.

Skladno z določili zakonskih predpisov o vsebini elaborata ekonomike se za področje družbene infrastrukture ugotavlja vpliv načrtovanih ureditev na naslednje vrste družbene infrastrukture:

- objekti javne mreže vzgoje in izobraževanja (vrtci, osnovne šole ...),
- objekti javnega zdravstva na primarni ravni (zdravstveni dom, splošna zdravstvena postaja ...) in
- športni objekti lokalnega pomena (pokriti športni objekti, nepokriti športni objekti ...).

V elaboratu ekonomike se lahko obravnavajo tudi druge dejavnosti splošnega pomena, s katerim se zagotavljajo storitve, ki so v javnem interesu (izobraževanje, kultura, socialno varstvo, znanost, zaščita in reševanje, javna uprava idr.).

Območje OPPN se nahaja v šolskem okolišu Osnovne šole Sostro. V širšem vplivnem območju načrtovanih ureditev se nahajata vrtca Vrtec Pedenjped, enota Zadvor in Sonce, Zasebni zavod za vzgojo in izobraževanje, OE waldorfski vrtec Hišica sonca. Območje spada v vplivno območje Zdravstvenega doma LJ, Enota Moste-Polje. V vplivnem območju je športno igrišče ob OŠ Sostro, otok športa Športni park Outdoor Fitness & Fun Sostro ter več otroških igrišč v območju stanovanjske gradnje.

Na območju OPPN je načrtovana gradnja nove obvozne ceste. Ta ne bo vplivala na neposredno povečanje števila prebivalcev ali posledično potreb po novi družbeni infrastrukturi.

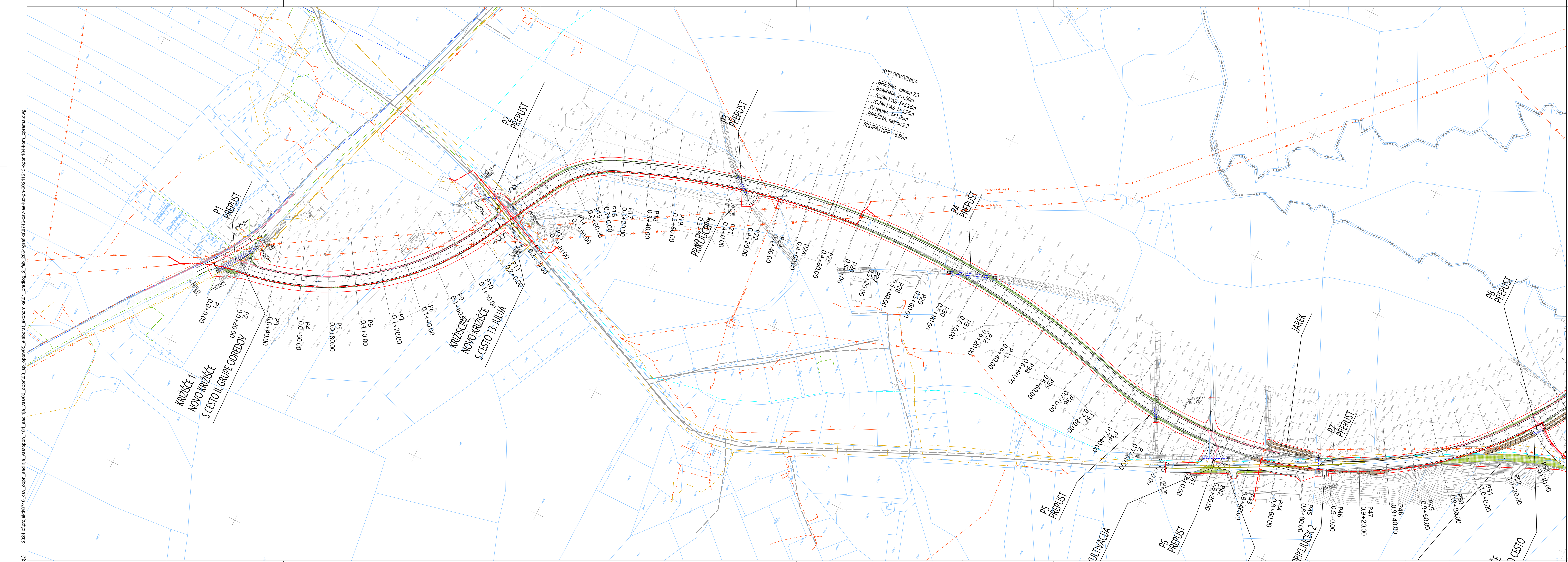
Morebitnega priseljevanja prebivalcev na območje MOL zaradi boljše dostopnosti območja in zaledja v tej fazi ni mogoče oceniti, morebitno priseljevanje pa bi sicer povzročilo povečanje števila prebivalstva na območju, prav tam pa je že prišlo do izgradnje kapacitet tako za bivanje kot tudi zadovoljevanje ostalih, z bivanjem povezanih potreb (npr. po družbeni infrastrukturi). Boljša dostopnost bi lahko imela manjši vpliv tudi na demografski razvoj občine zaradi morebitnega priseljevanja prebivalcev, vendar menimo, da tovrstno morebitno povečanje števila prebivalcev ne bo pomenilo opaznejše obremenitve za družbeno infrastrukturo, niti na nivoju predmetnega šolskega okoliša OŠ Sostro niti na nivoju Mestne občine Ljubljana (v nadaljnjem besedilu: MOL).

Glede na navedeno ocenjujemo, da zaradi gradnje novo načrtovane obvozne ceste na obravnavanem območju ne bo prišlo do povečanja potreb po družbeni infrastrukturi v MOL. Družbene infrastrukture zaradi načrtovanih prostorskih ureditev ne bo treba zgraditi, dograditi ali je zagotoviti na drug način.

## 9. GRAFIČNI PRIKAZ

Številka grafičnega prikaza	Ime grafičnega prikaza	Merilo
1.1, 1.2, 1.3, 1.4	Komunalna oprema in druga gospodarska javna infrastruktura	1:1000
2.	Odkup zemljišč	1:3000





- LEGENDA**
- MEJA OBMOČJA OPNN
  - TOPOGRAFSKI NAČRT
  - KATASTRSKI NAČRT
  - TA-19 OZNAKA ENOTE UREJANJA PROSTORA
  - MEJA ENOTE UREJANJA PROSTORA

**LEGENDA KOMUNALNIH VODOV**

	OBSTOJEČI	PREDVIDENI	PREDVIDENI NI PREDMET	UKLJENI
Kanalizacija	—	—	—	—
Kanalizacija - mestna	—	—	—	—
Uvodni	—	—	—	—
Uvodni vodovod	—	—	—	—
Elektroinž. vod. (publ.)	—	—	—	—
Elektroinž. vod. (mestna)	—	—	—	—
Elektroinž. vod. (publ.)	—	—	—	—
Elektroinž. vod. (mestna)	—	—	—	—
Javna razsvetljava	—	—	—	—
Elektromotorski napajanje	—	—	—	—

**PROJEKTANT**  
 LJUBLJANSKI URBANISTIČNI ZAVOD d.d.  
 Verovškova ulica 64, 1001 Ljubljana  
 Telefon: +386(0)1 380 24 00  
 www.luz.si • info@luz.si

**PROJEKT**  
 ELABORAT EKONOMIKE ZA OBČINSKI PODROBNI PROSTORSKI NAČRT 484 CESTA V SADINJO VAS

**NAROČNIK**  
 Mestna občina Ljubljana  
 Mestni trg 1, 1000 Ljubljana

**PREDSTAVNIK IZDELAVALCA**  
 Marko FATUR, univ. dipl. inž. grad.

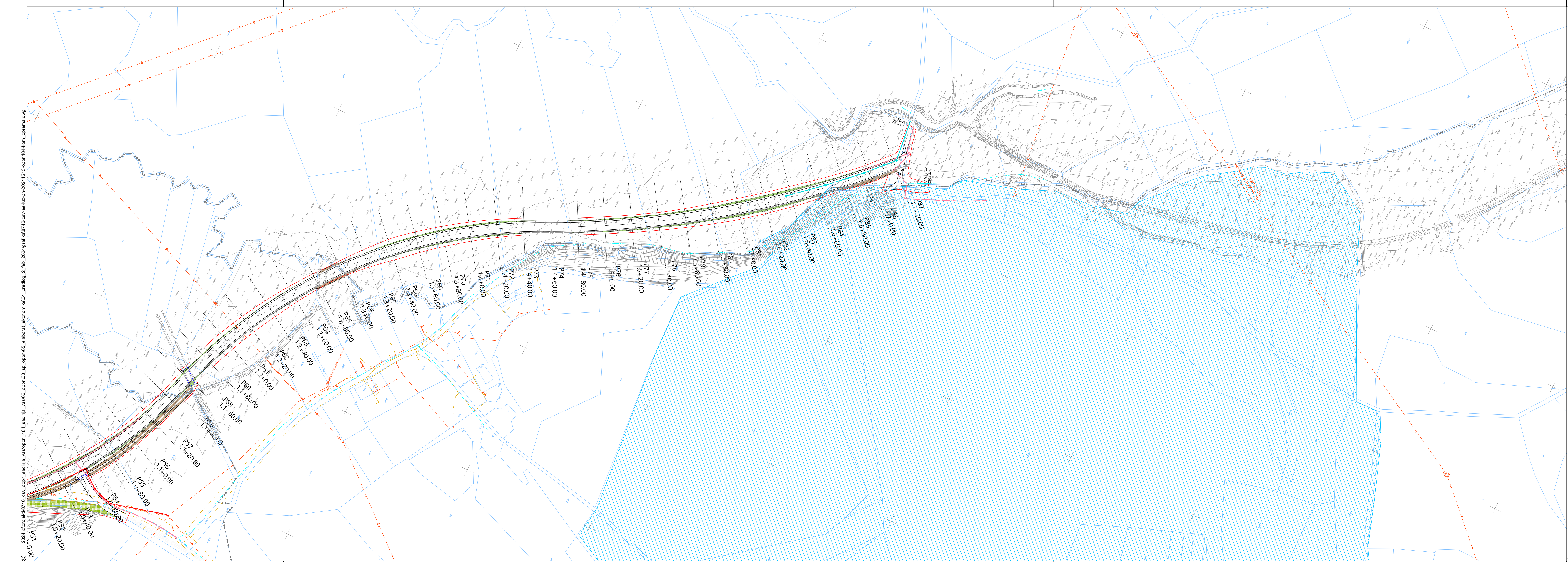
**ODGOVORNI NOSILEC NALOGE**  
 Marko FATUR, univ. dipl. inž. grad.

**SODRŽAVCI**  
 Marko FATUR, dipl. inž. grad.

**FAZA**  
 PREDLOG

**GRAFIČNI PRIKAZ**  
 KOMUNALNA OPREMA IN DRUGA  
 GOSPODARSKA JAVNA INFRASTRUKTURA

ID PA: 2306  
 ST. PROJEKTA: 8745  
 MERILO: 1:1000  
 ST. NAČRTA: 1,1  
 DATUM: December 2024



- LEGENDA**
- MEJA OBMOČJA OPNN
  - TOPOGRAFSKI NAČRT
  - KATASTRSKI NAČRT
  - TA-19 OZNAKA ENOTE UREJANJA PROSTORA
  - MEJA ENOTE UREJANJA PROSTORA
  - VVO

**LEGENDA KOMUNALNIH VODOV**

	OBSTOJEČI	PREDVIDENI	PREDVIDENI NI PREDMET	UKLJENI
Kanalizacija	—	—	—	—
Kanalizacija - mestna	—	—	—	—
Uvodni	—	—	—	—
Uvodni vodovod	—	—	—	—
Elektroinž. vod. (publ.)	—	—	—	—
Elektroinž. vod. (mestna)	—	—	—	—
Elektroinž. vod. (publ.)	—	—	—	—
Elektroinž. vod. (mestna)	—	—	—	—
Javna razsvetljava	—	—	—	—
Elektromotorski napajanje	—	—	—	—

**PROJEKTANT**  
 LJUBLJANSKI URBANISTIČNI ZAVOD d.d.  
 Verovškova ulica 64, 1001 Ljubljana  
 Telefon: +386(0)1 380 24 00  
 www.luz.si • info@luz.si

**PROJEKT**  
 OBČINSKI PODROBNI PROSTORSKI NAČRT 484: CESTA V SADINJO VAS

**NAROČNIK**  
 Mestna občina Ljubljana  
 Mestni trg 1, 1000 Ljubljana

**PREDSTAVNIK IZDELAVALCA**  
 Marko FATUR, univ. dipl. inž. grad.

**ODGOVORNI NOSILEC NALOGE**  
 Marko FATUR, univ. dipl. inž. grad.

**SODRŽAVCI**  
 Marko FATUR, dipl. inž. grad.

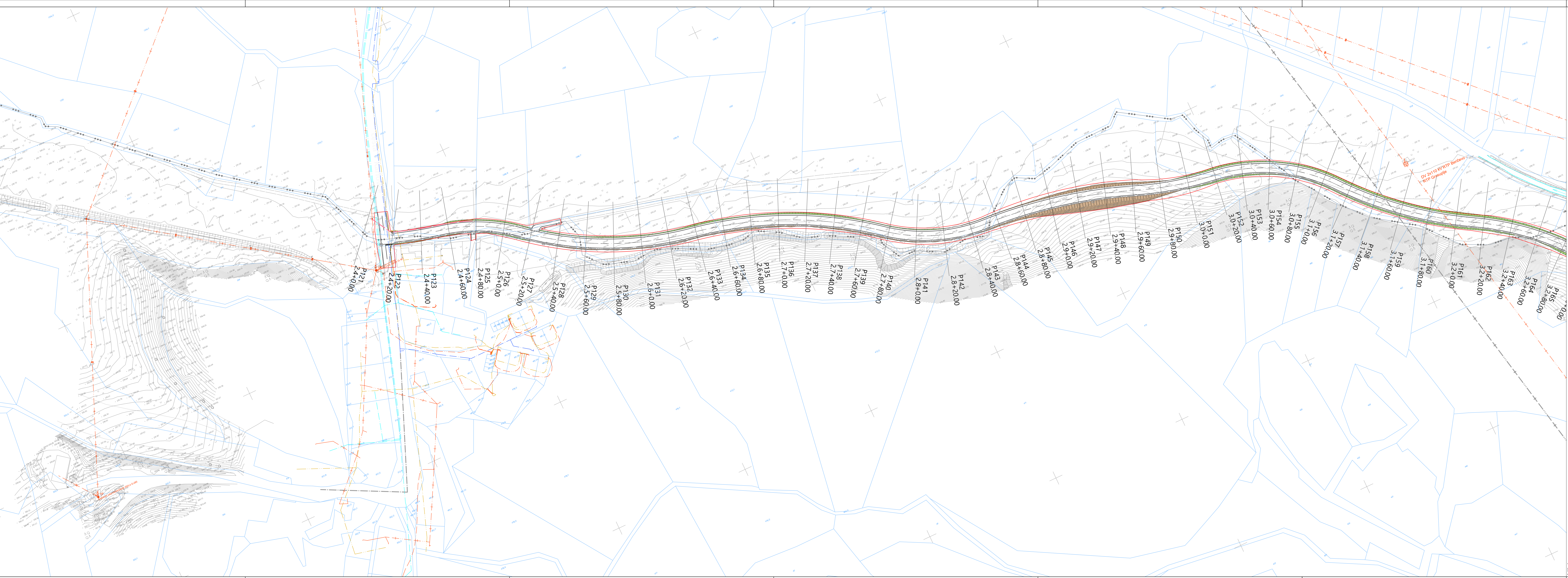
**FAZA**  
 PREDLOG

**GRAFIČNI PRIKAZ**  
 KOMUNALNA OPREMA IN DRUGA  
 GOSPODARSKA JAVNA INFRASTRUKTURA

ID PA: 2306  
 ST. PROJEKTA: 8745  
 MERILO: 1:1000  
 ST. NAČRTA: 1,2  
 DATUM: December 2024



© 2024 x:\projekti\8746\_siv\_oppn\_sadnja\_vasopp\_484\_sadnja\_vas03\_oppn03\_gp\_oppn03\_ebaborit\_aboromimka04\_privredg\_2\_rib\_2024\grafika\8746\svs-vee-luz-pr-2024\113-sppr884-kom\_oprema.dwg



**LEGENDA**

- MEJA OBLASTI OPPN
- TOPOGRAFSKI NAČRT
- KATASTRSKI NAČRT
- TA-19 OZNAKA ENOTE UREJANJA PROSTORA
- MEJA ENOTE UREJANJA PROSTORA

**LEGENDA KOMUNALNIH VODOV**

Kategorija	OBSTOJEČI	PREDVIDENI	PREDVIDENI NI PREDMET	UKINJENI
Kanalizacija				
Voda				
Električni vodi				
Gasni vodi				
Centralni sistem				
Termični sistem				
Plinovodi				
Toplotni vodi				
Vodovod				
Drugi				

**PROJEKTANT**  
LUBJANSKI URBANISTIČNI ZAVOD d.d.  
Verovškova ulica 64, 1001 Ljubljana  
Telefon: +386(0)1 360 24 00  
www.luz.si • info@luz.si

**PROJEKT**  
OBČINSKI PODROBNI PROSTORSKI NAČRT 484: CESTA V SADIJNI VAS

**NAROČNIK**  
Mestna občina Ljubljana  
Mestni trg 1, 1000 Ljubljana

**PREDSTAVNIK IZDELAVALCA**  
Marko FATUR, univ. dipl. inž. grad.

**ODGOVORNI NOSELEC NALOGE**  
Marko FATUR, univ. dipl. inž. grad.

**SODRŽAVCI**  
Marko FATUR dipl. inž.grad.

**FAZA**  
PREDLOG

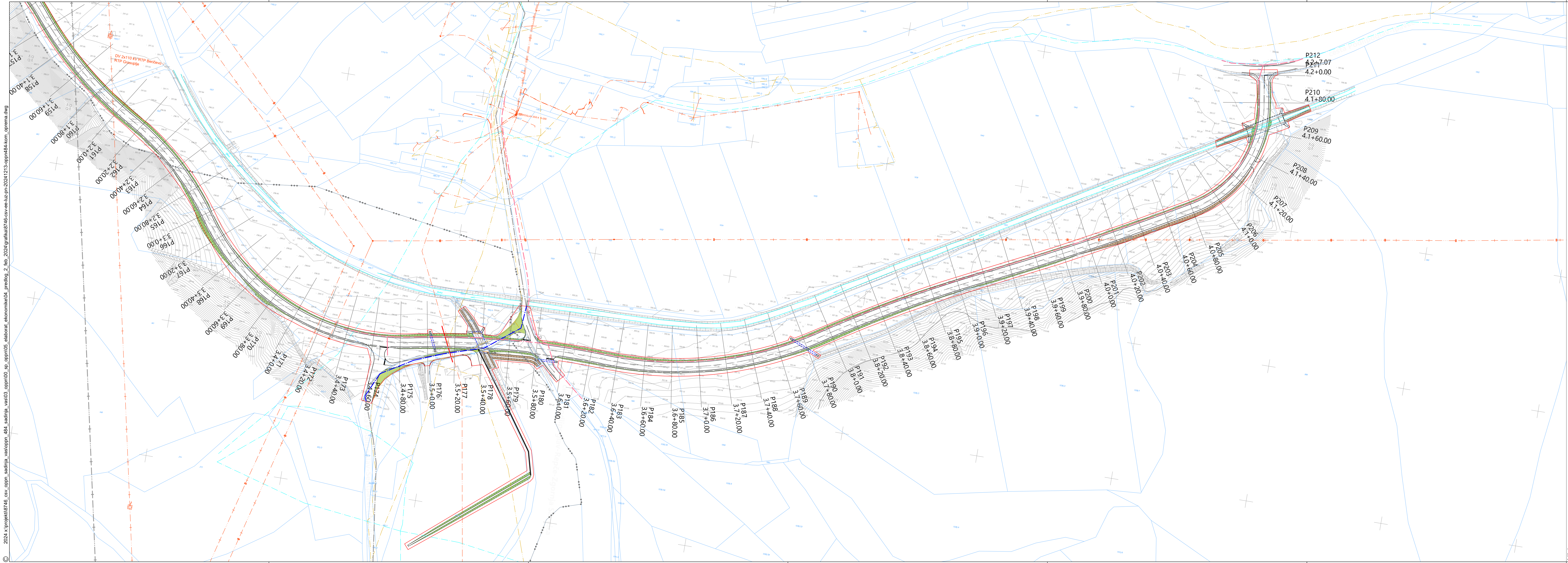
**ID PA**  
2306

**ST. PROJEKTA**  
8746

**MERILO**  
1:1000

**ST. NAČRTA**  
1.3

**DATUM**  
December 2024



**LEGENDA**

- MEJA OBLASTI OPPN
- TOPOGRAFSKI NAČRT
- KATASTRSKI NAČRT
- TA-19 OZNAKA ENOTE UREJANJA PROSTORA
- MEJA ENOTE UREJANJA PROSTORA

**LEGENDA KOMUNALNIH VODOV**

Kategorija	OBSTOJEČI	PREDVIDENI	PREDVIDENI NI PREDMET	UKINJENI
Kanalizacija				
Voda				
Električni vodi				
Gasni vodi				
Centralni sistem				
Termični sistem				
Plinovodi				
Toplotni vodi				
Vodovod				
Drugi				

**PROJEKTANT**  
LUBJANSKI URBANISTIČNI ZAVOD d.d.  
Verovškova ulica 64, 1001 Ljubljana  
Telefon: +386(0)1 360 24 00  
www.luz.si • info@luz.si

**PROJEKT**  
OBČINSKI PODROBNI PROSTORSKI NAČRT 484: CESTA V SADIJNI VAS

**NAROČNIK**  
Mestna občina Ljubljana  
Mestni trg 1, 1000 Ljubljana

**PREDSTAVNIK IZDELAVALCA**  
Marko FATUR, univ. dipl. inž. grad.

**ODGOVORNI NOSELEC NALOGE**  
Marko FATUR, univ. dipl. inž. grad.

**SODRŽAVCI**  
Marko FATUR dipl. inž.grad.

**FAZA**  
PREDLOG

**ID PA**  
2306

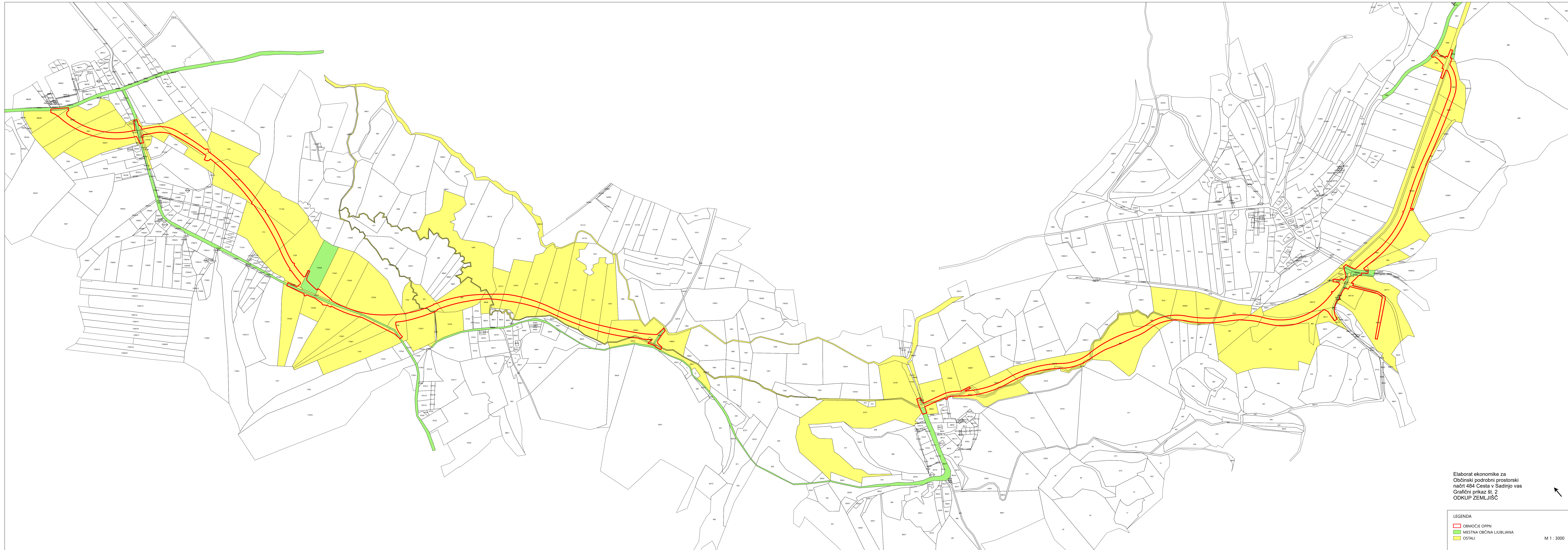
**ST. PROJEKTA**  
8746

**MERILO**  
1:1000

**ST. NAČRTA**  
1.4

**DATUM**  
December 2024





Elaborat ekonomike za  
Občinski podrobni prostorski  
načrt 484 Cesta v Sadijno vas  
Grafični prikaz št. 2  
ODKUP ZEMLJIŠČ

- LEGENDA
- OBMOČJE OPPN
  - MESTNA OBČINA LJUBLJANA
  - OSTALI

M 1 : 3000